

Magazyn turystyczny / Turistický magazín

ZDARMA  
GRATIS

# OPEN

Czechia



[www.openczechia.eu](http://www.openczechia.eu)

Rocznik 13 / Ročník 13 | Lipiec–Październik 2023 / Júl–Október 2023

## Urlop w Republice Czeskiej – świetny wybór



## Dovolenka v České republice – dobrá voľba

# Portál pražskej kultúry


## S nami máte prehľad



[www.prazskyprehled.cz](http://www.prazskyprehled.cz)




## Drogi turysto, droga turystko,

temperatury w ciągu dnia są oznaką zbliżającego się lata, wraz z którym nadchodzi sezon wakacyjny. Republika Czeska nie oferuje morza i wysokich szczytów górskich, ale jest bogata w architekturę, zabytki, tradycje ludowe i malownicze krajobrazy. Jest tu wyjątkowa gastronomia, tradycja wspaniałego piwa, winiarstwa i gościnności. Kraj oferuje również najbardziej rozbudowaną sieć oznakowanych szlaków pieszych, rowerowych i pieszych na świecie. Żeglowne rzeki kuszą obietnicą przygody, a zbiorniki wodne rekreacji. Jest tu również wysokiej jakości infrastruktura noclegowa i transportowa. Pobyt można wzbogacić o wydarzenia kulturalne, festiwale, festyny ludowe i miejskie. Wycieczki po czeskiej, morawskiej i śląskiej przyrodzie, z poszanowaniem zasad jej ochrony w parkach narodowych i rezerwach przyrody, będą dla Ciebie nowym doświadczeniem. W tym numerze znajdziesz wiele interesujących, a przede wszystkim mniej znanych wskazówek dotyczących wspaniałych wycieczek do Czech. Więcej informacji można uzyskać w centrum informacji turystycznej  w miejscu pobytu. Będziesz zaskoczony, jak wiele ciekawych rzeczy czeka na Ciebie tutaj. Życzymy udanego pobytu w Republice Czeskiej.

Miroslav Foltýn, zastępca redaktora naczelnego

## Vážení návštěvníci,

denné teploty sú neklamným znamením blížiaceho sa leta, s ktorým prichádza obdobie dovolení. Česká republika neponúka more a vysoké štíty hŕ, je ale bohatá svojou architektúrou, historickými pamiatkami, ľudovými tradíciami i malebnosťou krajiny. Nechýba špecifická gastronómia, tradícia skvelého piva, vinárstvo i pohostinnosť. Ponúka tiež najrozsiahljšiu sieť známych turistických, cyklistických trás a chodníkov na svete. Splavné rieky lákajú na dobrodružstvo a vodné nádrže na rekreáciu. Nechýba kvalitná ubytovacia a dopravná infraštruktúra. Svoj pobyt u nás môžete obohatiť vďaka kultúrnym podujatiam, festivalom, ľudovým a mestským slávnostiam. Výlety českou, moravskou a sliezskou prírodou pri rešpektovaní pravidiel jej ochrany v národných parkoch a prírodných rezerváciách, bude pre vás novým zážitkom. Toto vydanie má pre vás a vašu návštevu Česka veľa zaujímavých a predovšetkým menej známych tipov na skvelé výlety. Pre získanie ďalších informácií určite navštívte aj turistické informačné centrum  v mieste svojho pobytu. Budete prekvapení, koľko zaujímavého tu na vás čaká. Veríme, že sa vám bude v Česku páčiť.

Miroslav Foltýn, zástupca šéfredaktora



Również publikujemy | Wydávame tiež | 30. 6.



**OPEN CZECHIA®**  
magazyn turystyczny | turistický magazín

wydaje | vydáva: Yvdatelství KAM po Česku, s. r. o.  
zarejestrowany | registrované: MK ČR E 19800, ISSN 1804-6304  
adres | adresa: Kubelíkova 1108/30, 130 00 Praha 3 | tel.: + 420 222 944 816 – 7  
telefon komórkowy | mobil: +420 602 223 279 | e-mail: redakce@kampocesku.cz  
ogłoszenia | inzercia: redakce@kampocesku.cz www.kampocesku.cz

projekt graficzny i opracowanie | grafický návrh a spracovanie: KAM po Česku  
tłumaczenia | preklady: Ing. Katarína Borošová, Katarzyna Byrtek  
druk | tlač: Akontext, spol., s. r. o.

zdjęcie na stronie tytułowej | fotografia na titulnej stránke: © Depositphotos™

## ■ Treść | Obsah



Odwiedź Zoo w Ołomuńcu . . . . .	2
Pensjonat Bohemia . . . . .	3
Kempingi w Czechach . . . . .	5
Zaproszenie do Klášterca nad Ohří . . . . .	8
„Silesianka” – szlak wież i platform . . . . .	9
widokowych w Euroregionie Silesia	
Pałac Karlova Koruna . . . . .	10
Nowe doświadczenia i wypoczynek w Žamberku . . . . .	12
Zapraszamy do Ústí nad Orlicí . . . . .	13
Odry – pierwsze miasto na rzece Odrze . . . . .	14
Za pięknem regionu opawskiego . . . . .	15

Navštívte zoo v Olomouci . . . . .	2
Pozvánka do královského mesta Kolína . . . . .	4
Kempy v České republice . . . . .	5
Haličský lékař . . . . .	6
Za krásami Opavska . . . . .	15

Przyjmując dzieło do opublikowania wydawca nabywa prawa do rozpowszechniania w postaci drukowanej i elektronicznej. Za publikację ogłoszeń i artykułów PR odpowiedzialność ponosi zleceniodawca, za zmiany w programie odpowiedzialność ponosi organizator. Przedruk i wszelkiego rodzaju rozpowszechnianie jest możliwe tylko za zgodą wydawcy.

Príjatiem diela k uverejneniu dostáva vydavateľ práva k jeho šíreniu v tlačenej i elektronickej podobe. Za zverejnenie inzercie a PR článkov zodpovedá zadávateľ, za zmenu programu zodpovedá organizátor akcie. Pretlač a akékoľvek šírenie je povolené len so súhlasom vydavateľa.

© Yvdatelství KAM po Česku, s. r. o.



## Odwiedź Zoo w Ołomuńcu

Ołomuniecki ogród zoologiczny pierwszy raz otworzył bramy dla swoich gości w 1956 roku. Od tego momentu odwiedziło ogród 16 884 756 odwiedzających. Na powierzchni 42 ha trzymany jest około 386 gatunków zwierząt, co daje razem 1591 sztuk.

Między innymi dzięki lokalizacji w przyjemnej krainie lasów u podnóża Niskiego Jesionika ogród jest jednym z najchętniej odwiedzanych miejsc Kraju Ołomunieckiego. Z punktu widzenia hodowli zalicza się do największych hodowców oryksów południowych w Europie, prowadzi księgę hodowlaną koziorożców kaukaskich i sik wietnamskich, z powodzeniem rozmnaża lamparty amurskie, adaksy, których w przyrodzie żyje ostatnie kilkadziesiąt sztuk. Lwów berberyjskich żyje na całym świecie ok. 187, Zoo Ołomunieć przyczyniło się do zachowania ich populacji 20 młodymi, a lwiatka urodzone w 2013 roku były jedynymi, które w tym roku zaprezentowano światu. Wielkim sukcesem był udany wychów

bliźniąt żyraf Rothschilda w 1999 roku. Zoo Ołomunieć weszła w skład trzech placówek na świecie, w których taki wychów odniósł sukces. Jednocześnie na terenie byłej Czechosłowacji jest raz z małym ogrodem zoologicznym, w którym regularnie rozmnażają się mrówkojadki. Poczynając 2012 rokiem ruszyła przebudowa rozległego terenu ogrodu do postaci safari. Zwiedzający na teren ogrodu mogą wjeżdżać jako pasażerowie w safari mini pociągu. W 2022 roku ogród odwiedziła rekordowa ilość osób w ciągu ostatnich 5 lat – 367 711 Zoo Ołomunieć jest otwarte codziennie, przez cały rok.

[www.zoo-olomouc.cz](http://www.zoo-olomouc.cz)



## Navštívte zoo v Olomouci

Olomoucká zoologická zahrada otvorila brány svojim návštěvníkom po prvýkrát v roku 1956. Za tú dobu do nej zavítalo 16 884 756 návštevníkov. Na ploche 42 ha chová približne 386 druhov zvierat v 1591 kusoch.

Aj vďaka usadeniu do prívetivej lokality lesov podhoria Nízkeho Jeseníka sa radi k najnavštevovanejším miestam Olomouckého kraja. Z chovateľského hľadiska patrí k najväčším chovateľom oryxov juhoafrických v Európe, vedie plemennú knihu kozorožcov kaukazských a sik vietnamských, úspešne rozmnožuje leopardy mandžuské, adaxov, ktorých príroda opatruje posledné desiatky. Levov berberských žije na celom svete iba cca 187, Zoo Olomouc prispela k zachovaniu ich populácie 20 mláďatami a levíčatá narodené v roku 2013 boli jediné, ktoré sa v danom roku svetu predstavili. Veľkým úspechom bol vydarený odchov dvojčiat žiráf Rothschildových

v roku 1999. Tým sa Zoo Olomouc zaradila medzi tri zariadenia na svete, kde sa takýto odchov podaril. Súčasne je na území bývalého Československa jednou z mála záhrad, v ktorej sa pravidelne rozmnožujú mravčiarik. Od roku 2012 začala s prestavbou rozľahlého areálu záhrady do podoby safari. Návštevníci môžu vchádzať do areálu ako pasažieri safari vláčika. V roku 2022 ju navštívil rekordný počet návštevníkov za posledných 5 rokov – 367 711. Zoo Olomouc je otvorená denne po celý rok.

[www.zoo-olomouc.cz](http://www.zoo-olomouc.cz)



# Pensjonat Bohemia

Podczas wędrówek po Rudawach zapraszamy do zwiedzenia miasteczka Horní Blatná. Zostało założone w 1532 roku jako miasto górnicze. Zaplecze turystyczne zapewnia pensjonat Bohemia, który znajduje się w zachodniej części placu za kościołem św. Wawrzyńca.

Pensjonat oferuje usługi dla turystów pieszych, narciarzy biegowych, rowerzystów i innych odwiedzających tę część Rudaw. Obiekt ma 30 miejsc noclegowych w pokojach dwu i trzyosobowych oraz jeden apartament. Pokoje są wyposażone w węzeł sanitarny i TV. Pobyt ze śniadaniem kosztuje od 750,- CZK za osobę i dzień. Pensjonat oferuje wyżywienie niepełne (śniadania i obiady) i wyżywienie pełne z kuchnią czeską. Obiekt posiada salon, saunę, przechowalnię rowerów i sprzętu narciarskiego i nadaje się też do wykorzystania jako zielona szkoła. Na życzenie akceptowane są zwierzęta domowe. Parking znajduje się przed pensjonatem.

W miejscowości Horní Blatná w domku nr 127 można odwiedzić stałą ekspozycję wydobywania i przetwórstwa cyny. W okolicy polecamy szlak dydaktyczny „Wilcze Jamy”, będący pozostałością po średniowiecznym wydobywaniu rud. Piękne widoki oferuje wieża widokowa na Wzgórzu Blatenskim. W drodze do miejscowości Boží Dar warto zwiedzić kopalnię Mauritius koło Hřebečnéj. Dla miłośników narciarstwa biegowego w okolicy znajdują



Kościół św. Lawrence'a

się trasy biegowe, podczas gdy narciarze zjazdowi mogą poszaleć w oddalonym o ok. 6 km areale Skipot Potůčky. Rowerzyści mogą przetestować oznakowane ścieżki rowerowe i pobliski bikepark na Klinovcu. Dla fanów adrenaliny polecamy centrum linowe na Plešivcu.

Pobyt można wzbogacić odwiedzając uzdrowiskowe miasta Karlovy Vary a Jáchymov. Naszym klientom przekazujemy aktualne informacje



Pensjonat Bohemia

o nadchodzących wydarzeniach kulturalnych w sąsiedztwie. Hitem tego sezonu będzie z pewnością otwarcie Muzeum Rękawicznictwa w pobliskich Abertamach. A więc zapraszamy.

**Pension Bohemia**  
Nám. Sv. Vavřince 4  
362 37 Horní Blatná  
mobil: +420 721 477 630  
mobil: +420 728 867 672  
e-mail: josef@pension-bohemia.cz  
www.pension-bohemia.cz

## TRABANT MUZEUM PRAGA

### ... co można u nas zobaczyć

Kompletną historię produkcji marki samochodów Trabant, od pierwszego praprzodka Trabantu AWZ - P70 (1954), poprzez Trabant P 60 (600), Trabant 601 najczęstszą i najbardziej znaną wersję, aż po najnowszy czterosuwowy Trabant 1,1 z silnikiem pochodzącym z VW POLO (1989 - 1991), z którym produkcja tych pojazdów w 1991 roku została zakończona. Wszystkie te samochody są wystawiane i prezentowane w pierwotnym, zachowanym stanie.



### ... a co oprócz tego

Posiadamy również w pełni wyposażony współczesny garaż z naprawianym wyścigowym Trabantem tak, jak go zostawił mechanik pośrodku pracy. W części uciętego pojazdu można spróbować jak się wówczas siedziało, kierowało i zmieniało biegi w Trancie. Wojskowy Trabant Kübel wraz z żołnierzami strzeże tu Bramy Brandenburskiej w Berlinie przed inwazją wrogich wojsk imperialistycznych.



### ... na zakończenie

Można obejrzeć przedmioty codziennego użytku z byłego NRD, od zabawek po elektronikę, przybory toaletowe, aż po butelki na współczesne napoje. Każdemu oczy zapalą się nad czymś, co kiedyś miał w domu, co powszechnie używał, a dziś może nad tym z nostalgią powspominać.



W celu umożliwienia rodzicom obejrzenia wszystkiego w spokoju, przygotowaliśmy dla dzieci tor wyścigowy, na którym mogą same ścigać się z modelami Trabantu.



**Trabant muzeum Motol, Plzeňská 215b, Praga 5**  
Otwarte codziennie w godz. 9 - 18, [www.trabantmuzeum.cz](http://www.trabantmuzeum.cz)



St. Bartholomew's Hill (Bartolomějské návrší) and town centre



Rozhladňa Vodáreň

# Pozvánka do královského mesta Kolína

Stredočeské mesto Kolín pozýva k návšteve celého radu cenných pamiatok a zaujímavostí, ktoré by vám v lete nemali uniknúť.



kov pamiatok aj pre rodiny s deťmi, dobrodružné putovanie po Kutnohorsku a Kolínsku vás zavedie na rad známych, ale aj zatiaľ menej prebádaných miest regiónu. Mapy a hracie plány je možné dostať v infocentrách. Viac informácií nájdete na webových stránkach a na sociálnych sieťach, kde môžete sledovať novinky a zaujímavé tipy pre turistov.



Kolínska ťepárska dráčka



Medved' – obľúbená filmová rozprávková postavička

Za návštevu pre dospelých i deti stojí najmä chrám sv. Bartolomeja, hlavná dominanta a najcennejšia architektonická pamiatka mesta. Jeruzalem na Labe je kolínsky židovský klenot, synagoga je jedna z najstarších a najcennejších synagóg na území Čiech, starý židovský cintorín je považovaný za unikát. Krásny výhľad na mesto i Polabie poskytne rozhľadňa Vodáreň alebo veža Práčovna.

V okolí Kolína je krajina vhodná pre cykloturistiku, ponúka nenáročné trasy mierne zvlneným

terénom po miestnych cestičkách a cyklotrasách. Vydajte sa pozdraviť medvede od Kolína do lesoparku Borky, kde nájdete aj nový naučný chodník, obľúbená cyklotrasa vedie okolo Kolínskej ťepárskej dráčky, ktorá organizuje od jari vyhladkové jazdy vlakmi ťahanými parnou alebo dieselovou lokomotívou.

Úplnou novinkou pre letnú sezónu a babie leto je hra, ktorú pripravila Turistická oblasť Kutnohorsko a Kolínsko. Hra je určená pre všetkých milovní-

Pridte sa presvedčiť, že mesto Kolín má v lete čo ponúknuť.

Viac informácií nájdete na [www.kolinzije.cz](http://www.kolinzije.cz)

**Mestské informačné centrum Kolín**  
 Na Hradbách 157, 280 02, Kolín I  
 tel.: +420 321 712 021; mobil: +420 774 138 197  
 e-mail: [mic@mukolin.cz](mailto:mic@mukolin.cz)  
[www.kolinzije.cz](http://www.kolinzije.cz)

# Kempy v České republice

V Česku ešte stále objavíte jednoducho vybavené táboriská. Ponúkajú romantiku s možnosťou zapáliť si oheň pri stane, zahrať si na gitare, a ani vás to nebude veľa stáť. Na druhej strane, ak očakávate od kempu väčší komfort, nájdete také už i v Česku. Majú moderné sanitárne zázemie (sprchy s predsienkami, rodinné sprchy, prebaľovacie miestnosti, sanitárne zariadenia pre hendikepované osoby, dobre vybavené kuchynky, k dispozícii práčky, sušičky alebo umývačky riadu). V týchto areáloch ich zriaďovatelia pamätajú i na bohaté športové vyžitie, sú v nich detské ihriská, v niektorých pravidelne organizujú animačné programy pre deti. Pri výbere kempu vám ako navigácia určite posluží aj nový hviezdíčkový systém, ktorý garantuje Asociácia kempov ČR.



PŘEHLED KEMPŮ  
také ve vašem mobilu



Available on the  
App Store

ANDROID APP ON  
Google play

for Windows  
Phone 7



Kompletný prehľad kempov je k dispozícii na internetových stránkach alebo si ho môžete zdarma stiahnuť ako aplikáciu do vášho chytrého mobilného telefónu. Samozrejmosťou je možnosť kempy filtrovať podľa rôznych parametrov (lokality, otváraciej doby, vybavenosti).

V **mobilnej aplikácii** je možnosť nájsť si kemp najbližšie vašej aktuálnej polohe a potom sa nechať navigovať priamo až pred jeho bránu. Výhodou je, že v mnohých kempoch môžete dokonca i ušetriť, a to iba tým, že ukážete nainštalovanú aplikáciu vo svojom chytrom telefóne!

# Kempingi w Czechach

W Czechach ciągle można odkryć skromniej wyposażone obozowiska oferujące romantykę z możliwością zapalenia ogniska przy namiocie, pogrania na gitarze, i nie płacenia zbyt wysokich cen. Z drugiej strony, można też znaleźć kempingi z nowoczesnym wyposażeniem sanitarnym (prysznicami z przedsionkami, prysznicami rodzinnymi, pomieszczeniami do przewijania niemowląt, wyposażeniem sanitarnym dla osób niepełnosprawnych, możliwością gotowania, prania i suszenia prania oraz korzystania ze zmywarek). W ośrodkach tego typu pamięta się oczywiście i o licznych atrakcjach sportowych, placach dla dzieci, a niektóre z nich organizują regularne programy animacyjne dla dzieci. Przy wyborze kempingu z pewnością jako przewodnik może posłużyć system gwiazdek Asocjacji kempingów RCz.

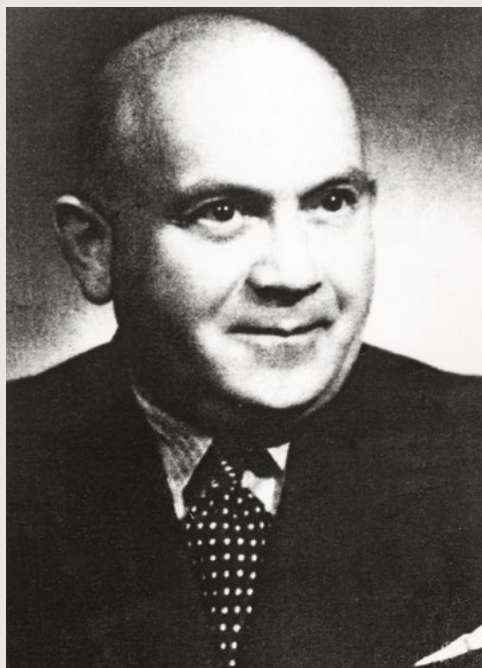
Pełny przegląd jest dostępny na stronie internetowej lub można go pobrać jako bezpłatną aplikację App do telefonu komórkowego. Oczywiście istnieje możliwość filtrowania kempingów według różnych parametrów (lokalizacja, terminy otwarcia, wyposażenie).

W **aplikacjach w telefonie** można również wyszukiwać kempingi wg najbliższego położenia a następnie skorzystać z nawigacji, która doprowadzi Cię bezpośrednio przed bramę kempingu. W wielu kempingach można również zaoszczędzić pokazując aplikację zainstalowaną w telefonie!

[www.CAMP.cz](http://www.CAMP.cz)

# Haličský lekár

Nit' tohto príbehu sa začína odvíjať v Haliči na západnej Ukrajine, vo vtedajšom Lemberg, dnešnom Ľvove. V židovskej rodine JUDr. Jakuba Bohina, tajného rady daňového úradu, a učiteľky Bedřišky, rodenej Morgensternovej, sa 18. 1. 1895 narodil syn Michael Marzell Bohin.



Michael Bohin

musel podpísať reverz, ktorým sa vzdáva lekárskej praxe v ČSR, pretože nemal jej občianstvo. To mu bolo priznané až vďaka sobášu s Ľudmilou Tobkovou 19. 6. 1896. Kým sobáš uzavrel, musel sa najprv vzdať svojej viery a prijať krst 15. 11. 1925 z rúk kňaza Českobratskej cirkvi evanjelickej.

Po štúdiách pôsobil na bakteriologickej klinike prof. Houla a potom v sanatóriu Na Pleši na liečbu pacientov s pľúcnymi ochoreniami. Po nástupe na I. chirurgickú kliniku na Karlovom námestí v Prahe sa zoznámil s profesorom Rudolfom Jedličkom, popredným českým chirurgom, zakladateľom českej röntgenológie. V septembri 1926 nastúpil ako praktický lekár v Bíline a v rokoch 1927 – 1934 ako železničný a praktický lekár v Lounoch. V roku 1934 sa odsťahoval do Prahy a otvoril si tu súkromnú prax na Žižkove, v Husineckej ulici 2/557. Po vyhlásení Protektorátu Čechy a Morava v dôsledku protizhidských opatrení prišiel v roku 1940 o lekársku prax. Ústredný úrad pre riadenie židovskej otázky do Michaelovho života zasiahol. Ako lekára ho príkazom z 20. 1. 1943 pridelený do zberného „cigánskeho tábora“



V tomto domě měl MUDr. Bohin svou ordinaci

1	2	AE	F	G	I	II	a	b	c	IV	AV	NAV	ST	H	U	ABG	HAF	GEST	TR	Z.D.F.	AS
3 NAME Bohin M.		4 VORNAME Michael MUA		5 GEBURTSORT Lemberg		6 GEBURTSDATUM 8.1. 95		7 RELIGION evng.		8 STAND a. m. b.		9 SOZIALUNTERSTÜTZT		10 STAATSZUGEHÖRIG. Prot.		11 BERUF		12 ARBEITSBUCH NR. 3931352		13 BÜRGERLEG. NR. 229125a	
14 ARBEITGEBER A R J / S 1		15 STAT. NR. U 4264 / 01025		16		17 XI. Primislauerstr. 10 788		18		19 a ARISCH VERSIPPT A. 1093		20 a NAME vratil se a bydle		b REG. NR. XI Tomislavsko 10 Bismacka 2		HAFI No. 49 v. 44		EVIDENCE			
21 a NAME Ludmila		b REG. NR. 19.4.96																			

Registrační štítek MUDr. Bohina

Základnú školu aj poľské gymnázium absolvoval v Ľvove. V devätnástich rokoch (1914) narukoval do armády ako zdravotník. Za obranu Ľvova bol vyznamenaný (1917) a ako poručík zdravotnej služby získal Vojenský záslužný kríž. Po rozpade mocnárstva (1918) sa stáva Ľvov súčasťou tzv. Druhej Poľskej republiky. Michael tu začal štúdium medicíny a na konci druhého semestra odišiel do Prahy (podľa záznamu z 25. 11. 1919 sa zapísal do šiesteho semestra) a pokračoval v štúdiách na Univerzite Karlovej. Absolvoval v necelých 27 rokoch. Pri prevzatí lekárskeho diplomu (10. 12. 1921)

v Letoch pri Písku, kde vypukla epidémia škvritného a brušného týfusu. Michael ako skúsený odborník v oblasti infekčných chorôb s pomocou MUDr. Bohumila Stejskala, prideleného sem rozkazom z Nemocnice na Bulovke, dokázal epidémiu zastaviť. Potom čo bol v máji 1943 tábor v Letoch uzavretý, Michael bol premiestnený do podobného tábora v Hodoníne pri Kunštáte. Po zatvorení tohto tábora 1. 12. 1943 sa vrátil do Prahy, kde pôsobil ako lekár pre židovskú obec. Iróniou osudu je, že 19. 10. 1944 bol zatknutý gestapom, prevezený do Petschkovho paláca a odtiaľ, zrejme cez väznicu Pankrác, 25. 10. do

kde strávil niekoľko týždňov vo vinohradníckej nemocnici. Manželstvo sa mu rozpadlo a z celej jeho rodiny v Ľvove prežil len jeho švager. Začiatkom augusta 1945 opäť začal lekársku prax na svojej predvojnovovej adrese a zrejme v tomto čase si zmenil meno na Michal. MUDr. Michael Bohin zomrel na srdcový infarkt 26. januára 1956.

Pre Pamätník Tereziín Luděk Sládek

www.pamatnik-terezin.cz  
www.facebook.com/TerezinMemorial

PAMÁTNÍK TEREZÍN  
MALÁ PĚVNOST  
MUZEUM  
GHETTA  
národní kulturní památka





Nina-Magdalena dziś

# Niekończąca się pielgrzymka wiary

Anna Magdalena Schwarzová (znana jako Nina) to czeska zakonnica – karmelitanka bosa. Była działaczką religijną, więźniem reżimu nazistowskiego i komunistycznego, dziś żyje w klauzurze klasztoru w Krakowie.



Nina 1953



Mała twierdza Terezín



Order  
Tomáše Garrigue  
Masaryka

Urodziła się 14.3.1921 w Pradze, w czesko-żydowskiej rodzinie. Jej ojciec był dyrektorem koncernu Juta. Rodzina nie przyznawała się do żydowskich korzeni. Dzieci zostały ochrzczone i wychowane w katolickim duchu, Nina uczęszczała do dziewczęcego oddziału harcerstwa Anna. Odeszła z niego w 1938 r., bo zaczęła w nim działać kierowniczką-komunistka, która chciała zaszczerpić u dzieci ślepią wiarę w określone poglądy. Przeszła na katolicyzm i postanowiła wstąpić do klasztoru. Przyjęto ją jako postulantkę, ale gdy przyznała się do żydowskich korzeni, usłyszała, że ma przyjść po wojnie. Był 1939 r. – Żydów w Protektoracie Czech i Moraw czekały poważne problemy.

7.12.1941 Ninę deportowano wraz z rodziną do Terezína. Tylko młodszy brat Jiří (\*1923) jeszcze przed mobilizacją został wysłany do Anglii, gdzie wstąpił do wojska i jako 17-latek został członkiem RAF. Przeżył wojnę a po okupacji Czechosłowacji w 1968 r. wyemigrował do USA. Nina i jej matka pomimo chorób i głodu przeżyły w terezinskim getcie. Nie włączono ich do klasztoru odłożyła. Zaczęła studiować język angielski i francuski na uniwersytecie w Pradze, działała w Centrum Studentów Katolickich i Katolickiej Lidze Akademickiej. Do klasztoru przyjęto ją

nazistów w Oświęcimiu, taki sam los spotkał jego krewnych. Nina niechętnie wspomina o swym pobycie w Terezinie, gdzie poza oczywistymi utrapieniami, z powodu swej konwersji miała też problemy ze współwięźniami. Jak sama podaje „w Terezinie było strasznie. Okropnie. Pod różnymi względami, również dlatego że współwięźniowie byli wulgarni. Potrafil mi okrutnie zelżyć, ale jak mówiłam, nie chcę do tego wracać. Był 1945 r., tylko kilka dni przed wyzwoleniem Terezina, Nina wykorzystała nieuwagę ochrony i uciekła do Pragi. Gdy wróciła do domu, zastała tam obcych ludzi. Choć rozpoznała część wyposażenia mieszkania, żadnego majątku nigdy jej nie zwrócono. Nic miłego w powojennej Czechosłowacji na nią nie czekało.

Została postulantką klasztoru karmelitanek, ale ponieważ opiekowała się mamą, wstąpienie do klasztoru odłożyła. Zaczęła studiować język angielski i francuski na uniwersytecie w Pradze, działała w Centrum Studentów Katolickich i Katolickiej Lidze Akademickiej. Do klasztoru przyjęto ją

w 1948 r. Po komunistycznym przewrocie lutowym zakon zwolnił nowicjuszek. Została wyrzucona ze studiów. Po 1949 r. dostarczała żywność, informacje i instrukcje księżom w obozach internowania, 12.2.1953 została aresztowana, w 3.1954 skazano ją w sfabrykowanym procesie za zdradę ojczyzny na 11 lat pozbawienia wolności, odebrano jej prawa obywatelskie i majątek. Po amnestii (1960) pracowała jako robotnica, w życie publiczne się nie włączała. Potem zajmowała się tłumaczeniami. W 1976 r. przeszła na emeryturę.

Rok później cudem otrzymała promesę dewizową, spotkała się w Wiedniu z prowincjałem zakonu. W Rzymie dostała zaświadczenie o niedokończonym nowicjacie, złożyła śluby i przyjęła imię zakonne Magdalena. Zaczęto ponownie prowadzić jej teczkę pod nazwą Sára. W 1982 r. służba bezpieczeństwa StB oświadczyła w Jiřetíně, że jej wizyty są tam niepożądane a klasztor zalecenie zaakceptował. Nina zaczęła jeździć do krakowskiego klasztoru karmelitanek bosych, gdzie w 1980 r. złożyła śluby zakonne. Władze Czechosłowacji pozwoliły jej na emigrację. Dopiero po 20 latach w 2010 r. Instytut Badania Reżimów Totalitarnych przyznał jej Nagrodę Václava Bendy i pamiątkowy medal Za wolność i demokrację. 28.10.2011 prezydent Václav Klaus nadał jej Order Tomáše Masaryka za wybitne zasługi dla rozwoju demokracji, humanitaryzmu i praw ludzkich. Anna Magdalena Schwarz zmarła 2 stycznia 2017 roku w Krakowie.

Źródło: Ústav pro studium totalitních režimů  
Dla Památník Terezín Luděk Sládek

[www.pamatnik-terezin.cz](http://www.pamatnik-terezin.cz)  
[www.facebook.com/TerezinMemorial](https://www.facebook.com/TerezinMemorial)





Widok na miasto ze skał Rašovockých



Zamek Klášterec nad Ohří



Kościół Świątej Trójcy



Wnętrze kościoła Matki Boskiej Pocieszycielki Strapionych

# Zaproszenie do Klášterca nad Ohří

 **Klášterec nad Ohří**  
město porcelánu

Miasto Klášterec nad Ohří jest położone w zachodniej części województwa Ústeckiego, choć ze względu na położenie i dostępność jest bliższe Karłowym Warom. Wzdłuż rzeki wije się ważna trasa rowerowa nr 6, czyli Ohře, która łączy Cheb i Litoměřice, wzdłuż tej trasy rowerowej leży wiele ciekawych miejsc turystycznych kulturalnych, historycznych i przyrodniczych. Miasto przecina także wiele ścieżek prowadzących na grzbiety Rudaw, trasy te są szczególnie odpowiednie do jazdy terenowej na rowerze i do rowerowej turystyki transgranicznej.

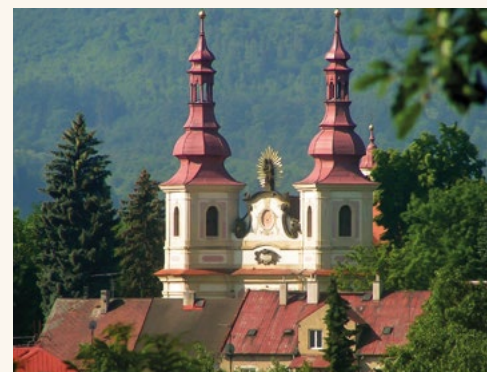
Jeśli wyruszysz z nurtem rzeki Ohře, najpierw zawitasz do Uzdrowiska Evženie, gdzie można skosztować klasztornych wód mineralnych, korzystnych dla zdrowia, popływać w krytym basenie, zrelaksować się w grocie solnej lub skosztować smakołyków w uzdrowskiej kawiarni lub restauracji. Pobliska marina oferuje przyjemne miejsce do odpoczynku i orzeźwienia, wynajem łodek oraz rowerów. Trasa widzie dalej przez dziesięciohektarowy park w stylu angielskim z wieloma dendrologicznymi unikatami, z których te najbardziej interesujące są oznaczone drewnianymi znakami. Nad parkiem dominuje neogotycki zamek z muzeum porcelany. Idąc zaledwie kilka minut spacerem można się dostać na zabytkowy plac z ratuszem, w którym znajduje się Centrum Informacji Turystycznej.

Z miasta warto przez cały rok wyruszać na wycieczki po okolicy, tuż za Kláštercem można zwiedzić ruiny dwóch zabytkowych zamków i Lestkov i Šumburk. Nieopodal leży też Hasištejn a w kierunku Karłowych Warów Zamek Perštejn i Horní hrad czyli Hauenštejn. Miłośnicy kolarstwa górskiego z pewnością docenią trasę na Měděnec z zabytkową sztolnią oraz małym muzeum górnictwa.

Klášterec oferuje również atrakcje dla dzieci, takie jak: park wodny ze zjeżdżalniami i licznymi elementami wodnymi. Na zamku, dzieci mogą odkrywać królestwo skrzatów Vítězslavy Klimentové i kukielki rodziny Kopeckých.

W ciągu roku w mieście odbywa się wiele imprez kulturalnych. Jednym z najważniejszych wydarzeń w mieście, które przyciąga turystów z całego kraju i zza granicy jest lipcowy festiwal z udziałem muzycznego wirtuoza skrzypiec Jaroslava Svěčeného, Klášterecké Źródla Muzyczne. We wrześniu, można się cieszyć na miejskie obchody Klášterecké promenady, które ożywią całe miasto bogatą ofertą dobrej muzyki. Na pewno uznają Państwo, że wizyta w Klášterci nad Ohří jest warta przemyślenia.

**Centrum Informacji Turystycznej**  
nám. Dr. E. Beneše 85  
431 51 Klášterec nad Ohří  
tel.: + 420 474 359 687  
e-mail: [icklasterec@muklasterec.cz](mailto:icklasterec@muklasterec.cz)  
[www.klasterec.cz](http://www.klasterec.cz)



Kościół Matki Boskiej Pocieszycielki Strapionych

# Tajomstvo Krušných hôr

Už od stredoveku boli Krušné hory známe banskou činnosťou. Vedľa cínových, medených, strieborných a železných rúd tu boli objavené aj drahé kamene. K najvýznamnejším náleziskám drahých kameňov patrila lokalita, ktorá sa nachádza severovýchodne od mesta Klášterca nad Ohří.



Nepracovaná ciboušovská žilovina

Dnes je známa pod označením Ciboušov. Vlastná ťažba materiálu prebiehala vo svahu Krušných hôr nad obcou. V osemdesiatych rokoch minulého storočia sa uskutočnil v lokalite rozsiahly archeologicko-geologický prieskum, ktorého výsledkom boli odpovede, na nezodpovedané otázky. Jednou z nich bolo aj to, prečo a v akom rozsahu v tejto lokalite k ťažbe došlo. Archeologický prieskum preukázal datovania tunajšej ťažby do obdobia

14. storočia. Ten geologický potvrdil, že išlo o ojedinelú ťažobnú lokalitu na našom území. Vlastná hydrotermálna žila ťaženej suroviny je orientovaná severo-južným smerom s okrajmi vybiehajúcimi medzi vrcholmi Holubí vrch, Koží chrbát a Liščí brloh. Kým výskyt kremennej žiloviny na plúžik je na vrcholovej partii zvažujúca sa k severu (540 až 570 m.n.m.), tak ciboušovské nálezisko je na svahu orientované k juhu v nadmorskej výške medzi 450 až 460 m.n.m.

Prvé písomné zmienky o tomto nálezisku sú uvedené už v roku 1702. Fialové ametysty boli nad Ciboušom zbierané tiež talianskymi vyhľadávateľmi medzi rokmi 1780 až 1820. Časť sa ich dostala kúpi od premonštrátskeho kláštora na Strahove do zbierok katedry mineralógie pri VŠCHT v Prahe. Po upozornení na podobnosť kresby týchto kameňov so stredovekými inkrustáciami na Karlštejne a v kaplnke sv. Václava vo Svätovítskej katedrále, potvrdili následné analýzy, že nejde o podobnosť náhodnú. Dnes teda vieme, že vďaka záujmu Karla IV. o tajomno, vydali Krušné hory svoje tajomstvo v podobe syto farebných ciboušovských jaspisov



Ukážky lešteného jaspisu a zonálneho ametystu

a ametystov. Vlastná lokalita skoršie ťažby je dnes chránenou prírodnou pamiatkou. O kráse krušnohorských kameňov sa však môžete presvedčiť prehliadkou miestnych mineralogických expozícií vo Františkánskom kláštore s kostolom Štrnástich svätých pomocníkov v Kadani, či na zámku v Klášterci nad Ohří. Ich najrozsiahlejšie využitie potom zbadáte v podobe stredovekých inkrustácií v kaplnke sv. Kríža na Karlštejne a v kaplnke sv. Václava vo Svätovítskej katedrále na Pražskom hrade.

M. Foltýn

## „Silesianka“ – szlak wież i platform widokowych w Euroregionie Silesia

Wygłąda to jak wieża widokowa na cienkich nóżkach, ma wesoły uśmiech, plecak na plecach i lornetkę. Tak właśnie przedstawia się „Silesianka” - maskotka szlaku wież i platform widokowych na terenie Euroregionu Silesia.

Szlak ten obejmuje 34 istniejące i nowo wybudowane obiekty o różnym charakterze po czeskiej i polskiej stronie granicy, połączone w unikalny transgraniczny produkt turystyczny. Turyści zwiedzający szlak mogą delektować się widokami z wysokości na historyczne miasta, rozejrzeć się po okolicach, poczuć industrialną atmosferę lub historię obszaru polsko-czeskiego pogranicza. Opawska Hláška, platforma widokowa nad tzw. Zaczarowanym Ogrodem w Arboretum w Raciborzu, Bolt Tower w Dolní oblasti Vítkovice, betonowa wieża widokowa Šibenice koło Stěbořic, przypominająca czasy budowy czechosłowackich umocnień militarnych, wieża widokowa na unikatowych Granicznych Meandrach Odry w Chałupkach

czy niemal trzydziestometrowa wieża widokowa Halaška w Budišovie nad Budišovkou, z której roztaczają się fantastyczne



Wieża widokowa Halaška na północnym zachodzie od Budišova nad Budišovkou

widoki od Jesioników po Beskidy – to wszystko, a nawet jeszcze więcej, oferuje szlak. A dla prawdziwych pasjonatów wież widokowych przygotowano jest program lojalnościowy z wieloma ciekawymi nagrodami. Tak więc nie wahajcie się i przyjdźcie, poznać naszą Silesiankę!



# Pałac Karlova Koruna

**Viva Karlova Koruna! W tym roku mija dokładnie 300 lat od ukończenia budowy naszego zamku. Barokowy klejnot architekta Santiniego i duma legendarnego rodu Kinskich zaczyna pisać zupełnie nowy rozdział swojej historii. Co dla Ciebie przygotowaliśmy?**

## Rzut Koroną

Poznaj teren zamku jak nigdy dotąd! Czekają na Ciebie miłe spacerowanie po interaktywnej trasie zarówno dla najmłodszych, jak i dorosłych. W czasie spaceru możesz skorzystać z aplikacji z komentarzem hrabiego Zdenka Radslava Kinský'ego, granego przez aktora Zdenka Junáka.



Rok 2023 zapisze się w historii pałacu Karlova Koruna (Korona Karla) jako rok zmian i nowych początków. Z okazji 300. rocznicy ukończenia budowy zamku można spodziewać się wielu nowości. Przygotowujemy na przykład dwie zupełnie nowe trasy zwiedzania wsparte atrakcyjnymi treściami w aplikacji online.

## Kopytem tu, kopytem tam

Nowa wystawa nie tylko dla tych, dla których konie to ukochane hobby. Czy wiesz, czym jest polowanie par force, kto odpowiada za narodziny Wielkiej Pardubickiej lub który hrabia wlewał środek przeczyszczający do herbaty swoich gości? Wszystko to jest wspierane przez interaktywną aplikację online dla wszystkich pokoleń.

**HRADECKO**

[www.karlovakoruna-zamek.cz](http://www.karlovakoruna-zamek.cz)  
[www.hradecko.eu](http://www.hradecko.eu)



**Muzeum Rzemiosła,  
Letohrad**



**Muzeum Kultury  
Lalkarskiej,  
Chrudim**



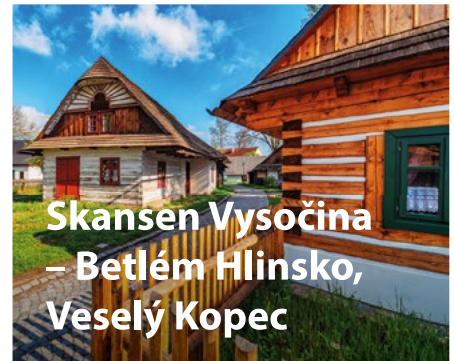
**Muzeum Wojskowe,  
Králíky**



**Muzeum Regionalne,  
Litomyšl**



**Muzeum Czeskiej  
Karoserii,  
Vysoké Mýto**



**Skansen Vysočina  
– Betlém Hlinsko,  
Veselý Kopec**



**Muzeum  
Wschodniowczeskie  
w Pardubicach  
– Pałac Pardubice**



**Muzeum Regionalne,  
Skuteč**



**Odwiedź muzea  
kraju pardubického.**

# Zapraszamy na Karnawał Tradycji



**Karnawał  
tradycji**

Podążaj śladami tradycji w Czechach Wschodnich i odwiedź nasze muzea. Czekają na Ciebie przeróżne wystawy, więc na pewno nie będziesz się nudzić.

  /karnevaltradic

[www.karnevaltradic.cz](http://www.karnevaltradic.cz)

[www.czechywschodnie.info](http://www.czechywschodnie.info)



**CZECHY WSCHODNIE**



PŘEKRAČUJEME HRANICE  
PRZEKRACZAMY GRANICE  
2014–2020



EVROPSKÁ UNIE / UNIA EUROPEJSKA  
EVROPSKÝ FOND PRO REGIONÁLNÍ ROZVOJ  
EUROPEJSKI FUNDUSZ ROZWOJU REGIONALNEGO

# Nowe doświadczenia i wypoczynek w Žamberku

Žamberk – miasto nazywane bramą do Gór Orlickich – zainteresuje każdego, kto przyjeżdża po wiedzę, kulturę, aktywny wypoczynek lub nowe doświadczenia.

Zarówno dzieci, jak i dorosłych zachwyci oferta aktywności w kompleksie sportowym Pod Černým lesem. Park wodny przeszedł gruntowną przebudowę w 2022 roku i jest wyposażony w basen z brodzikiem i zjeżdżalnią dla dzieci, kamikadze, piaskownicę dla dzieci, wannę z masażem, trzy zjeżdżalnie wodne, basen dla najmniejszych dzieci z podgrzewaną wodą i inne atrakcje. Fani sportu również znajdą coś dla siebie – mogą grać w siatkówkę plażową, streetball, tenisa stołowego, jest tu też plac zabaw dla dzieci, minigolf, siłownia, squash, kręgle,



wypożyczalnia rowerów, hulajnóg i rolek, korty tenisowe, kryta hala tenisowa, a przede wszystkim popularny samochodowy. Kemping oferuje zakwaterowanie w domkach, domkach z bali, namiotach i przyczepach kempingowych. Oczywiście dostępne są sanitariaty, kawiarnia, restauracja i parking.

Możesz odkrywać zabytki okolicy i malowniczy krajobraz dzięki dużej liczbie szlaków pieszych i rowerowych oraz lotów widokowych oferowanych przez lotnisko Žamberk.



## Zapraszamy na wydarzenia kulturalne 2023 r.:

7.–8. 7. | **Orlická brána** – festiwal kulturalny w wieży widowiskowej Tyrš pełen muzyki i teatru dla całej rodziny

18.–19. 8. | **Ejhle, loutka** – festiwal teatralny i muzyczny na terenie Pod Suticí i w Centrum Kultury Vonwillerka

2.–3. 9. | **Žamberská pouť** – na Masarykovie náměstí *Nie wahaj się i udaj się do Žamberka, gdzie czekają na Ciebie nowe przeżycia!*

Centrum Informacji Turystycznej Žamberk  
(Turistické informační centrum Žamberk)  
Masarykovo náměstí 168, 564 01 Žamberk  
tel.: +420 465 612 946  
e-mail: [info@zamberk.eu](mailto:info@zamberk.eu)  
[www.zamberk.cz](http://www.zamberk.cz)



Wędrujcie z nami Górami Orlickimi i Podorlickem ... u nas jak w bajce



Bajkowa kraina Kasiénki

## Štiežka przemytników



Serdecznie zapraszamy na nową ścieżkę dydaktyczną  
**ORLICKÉ ZÁHOŘÍ – ČERNÁ VODA**

Dla rodzin z dziećmi • długość ok. 5 km • elementy interaktywne  
miejsce do relaksu • tablice informacyjne

Serdecznie zapraszamy też do Bajkowego Międzygórza (PL)



PRÉKRÁČJEME HRANICE  
PRÉKRÁČJEME HRANICE  
2014–2020



EVROPSKÁ UNIE / UNIA EUROPEJSKA  
EVROPSKÝ FOND PRO REGIONÁLNÍ ROZVOJ  
EUROPEJSKI FUNDUSZ ROZWOJU REGIONALNEGO



Projekt je spolufinancován z prostředků EFRR prostřednictvím Euroregionu Glacensis  
U nás začíná pohádková říše, reg. č. CZ.11.2.45/0.0/0.0/16\_008/0000911



# Zapraszamy do Ústí nad Orlicí

Nie wahaj się i nie przegap letnich atrakcji dla dorosłych i dzieci. Latorośle na pewno zainteresuje bajka w parku, tajemnicze i przedziwne gry, edukacyjna ścieżka przyrodnicza, staroczeski jarmark lub przemiana w małą syrenkę.

Sezon wakacyjny zakończy się w sobotę 2 września Dniem Otwartym Ratusza, który w tym roku obchodzi 300-lecie swojego istnienia. Zaplanowane zwiedzanie i program towarzyszący, a także premierę nowej książki o historii ratusza.

Zarówno dzieci, jak i dorośli mogą również wypróbować przedziwne, proste i zabawne gry planszowe, wziąć udział w zabawach edukacyjnych w Dolinie Wolкера lub podziwiać legendarne



Nie ma chyba dziewczynki, która nie chciałaby się stać syrenką. Jej marzenie może się spełnić w parku wodnym w sobotę, 5 sierpnia 2023 r. Na rodziny z dziećmi czeka program pełen gier i zabaw, lekcje pływania z syrenami w kostiumach, lekcje pływania z instruktorami - pływanie kostiumach z płetwami, wyzwania i konkursy.

W lipcu w parku w pobliżu Teatru Roškot można zobaczyć Letnią Scenę Teatru Koráb. Program obejmuje bajkę o Budulínku, balonowego klauna, pokaz baniek, aquazorbing i okulary 3D.

Od 11 do 13 sierpnia nasze miasto ożyje dzięki staroczeskiej pielgrzymce w Parku Kociánka. W niedzielne popołudnie w parku przy kościele

odbędą się zabawy i konkursy dla dzieci, a cały program zakończy się w ogrodzie parafialnym "Koncertem Pielgrzymkowym dla Ciebie".



czeskie klocki Cheva w muzeum miejskim, w tym warsztaty dla dzieci.

Wszystko informacje znajdziesz na [ic.ustinadorlici.cz](http://ic.ustinadorlici.cz).

**[ou]** Město Ústí nad Orlicí

Centrum Informacji Turystycznej  
(Turistické informační centrum)  
Sychrova 16, 562 24 Ústí nad Orlicí  
tel.: +420 465 514 271  
e-mail: [ic@muuo.cz](mailto:ic@muuo.cz)  
[www.ic.ustinadorlici.cz](http://www.ic.ustinadorlici.cz)



## Odry – pierwsze miasto na rzece Odrze

Odry, małe spokojne miasto położone w Kotlinie Oderskiej oferuje turystom mnóstwo przeżyć i przyjemnie spędzonych chwil. Miasto w dolinie otoczone jest zalesionymi stokami Niskiego Jesioniku, jedynie na południe Kotlina Oderska otwiera się w stronę Bramy Morawskiej.

Odry odwiedzającym oferują bogatą gamę ofert sportowych lub kulturowych. Miłośnicy historii będą zachwyceni w Muzeum Oderska, Muzeum Czesko-Niemieckiego Poznania oraz w centrum dla odwiedzających Katowna, centrum miasta stanowi miejską strefę zabytkową, której środkiem jest rynek

z renesansowymi domami mieszczańskimi i neoklasykistyczną fontanną z 1897 roku. Interującym zabytkiem techniki jest młyn wodny Wesselsky w Loučkách u Oder, w którym można obejrzeć zrewitalizowaną oraz zachowaną technologię młyną. Dla przybywających tu miłośników sportu stanowi

wielką atrakcją teren Heipark Tošovice, kąpielisko z możliwością zakwaterowania, z placem treningowym ruch drogowy i placem zabaw.

Odersko posiada wielki turystyczny potencjał zwłaszcza ze względu na malowniczą przyrodę, przez którą prowadzi kilka szlaków turystycznych, ścieżek dydaktycznych, szlaków i tras rowerowych. Dla miłośników spokojnej jazdy na rowerze i turystów odpowiednie są wyprawy doliną rzeki Odry. Pod prąd rzeki po 9 km dotrzemy do chętnie odwiedzanego miejsca pielgrzymek Skała Panny Maryi, w drugim kierunku zamyka region Oderski kompleks pięciu stawów.

Dolina otoczona łąkami na spadzistych stokach i zalesionymi zboczami obfituje w mnóstwo punktów widokowych. Na dwóch wzgórzach na zboczach Kotliny Oderskiej zbudowano wieże widokowe na wzór wieży wartowniczej oferujące wspaniałe widoki na Kotlinę Oderską, Bramę Morawską, Beskidy i Góry Hostyńskie. Z lotu ptaka tworzą jakby bramę do Niskiego Jesioniku, krainy lasów, zielonych pastwisk i głębokich dolin.

**Centrum informacji miejskiej Odry**  
ul. Masarykovo náměstí 16/25  
742 35 Odry  
tel.: +420 556 768 162  
e-mail: [Infocentrum@odry.cz](mailto:Infocentrum@odry.cz)  
[www.odry.cz](http://www.odry.cz)



## Múzeum Olomouckých tvarůžkov



**muzeum  
olomouckých  
tvarůžků**

Múzeum je venované jedinému pôvodnému českému syru. História výroby Olomouckých tvarůžkov je dlhšia ako päťsto rokov. Múzeum nájdete v Lošticiach neďaleko mesta Olomouc.

- celoročná prevádzka
- individuálne prehliadky
- interaktívne prvky
- retro kino

otvorené  
**7 DNI**  
v týždni

**Podnikové predajne:**  
Loštice, Brno, Olomouc, Ostrava

fb/muzeumtvaruzku  
Více na: [www.tvaruzky.cz](http://www.tvaruzky.cz)

## Muzeum Serków Ołomunieckich



Muzeum Olomouckých tvarůžků, ul. Palackého 2, 789 83 Loštice  
Tel.: +420 583 401 217, e-mail: [awmuzeum@tvaruzky.cz](mailto:awmuzeum@tvaruzky.cz)

Poświęcone jednemu oryginalnemu czeskiemu serowi, szczyzącemu się ponad 500 letnią tradycją, można znaleźć w Lošticach nieopodal Ołomuńca.

- czynne przez cały rok
- zwiedzanie indywidualne
- elementy interaktywne
- retro kino

otwarte  
**7 DNI**  
w tygodniu

**Sklepy firmowe:**  
Loštice, Brno, Ołomuniec, Ostrava

fb/muzeumtvaruzku  
Więcej na: [www.tvaruzky.cz](http://www.tvaruzky.cz)



# Za pięknem regionu opawskiego

Nigdzie nie ma tak cudownego widoku na Region opawski, Jesioniki i Beskidy, jak z wieży widokowej Šance. Region opawski leży na pięknej równinie z łąkami i w przeszłości prowadził tu stary szlak handlowy z Niziny naddunajskiej do samego Bałtyku.

Jednym z bardzo ważnych zabytków tego regionu jest zamek Hradec nad Moravicą, który wznosi się z rozległych sadów na wzgórzu. Oryginalny zamek znajdujący się w drodze do Polski był ostoją potężnego rodu czeskiego Przemysłidów. Po słynnej bitwie na Morawskim Polu, w której poległ czeski król Przemysł Ottokar II, nazywany "król żelazny i złoty", jego żona, królowa Kunegunda Halicka, wybrała Hradec na swoją siedzibę. W tym samym czasie jej towarzyszył jej kochanek Zawisza z Falkenszteinu. W XVI wieku rozpoczął przebudowę terenu zamkowego na czteroskrzydłowy budynek z dużym dziedzińcem. Od 1778 r. przeszedł w ręce nowych właścicieli Lichnowskich z Woszczyc. Karel Lichnowski, wielki wielbiciel sztuki, po pożarze przerobił stary zamek i w tym okresie także przeprowadzono neogotycką adaptację, według projektu Karela

Lüdeckego. Znani goście to monarchowie, politycy i oraz szereg ważnych postaci kulturalnych. Jedną z tych osób był także kompozytor Ludwig van Beethoven. Najstarszą częścią jest tzw. Biały Zamek z główną bramą wjazdową. W zamku znajduje się ważna galeria zamkowa. Zamek jest zachowanym zabytkiem historycznego rozwoju od średniowiecza do współczesności.

Niedaleko zamku Hradec nad Moravicą znajduje się Raduň. Pruska arystokratyczna rodzina Blücher z Wahlstatt na Śląsku stworzyła niezapomniany zabytek przypominający o zapomnianych czasach arystokratycznych. Pierwotna średniowieczna forteca na wzgórzu została przebudowana w XVI wieku na renesansowy zamek, który później został zmodyfikowany w stylu barokowym. Wokół arystokratycznej



Zamek Hradec nad Moravicą  
Zámok Hradec nad Moravicou

rezydencji upiększono oranżerię pierwotnego parku leśnego utworzono park angielski. Nowoczesna konstrukcja jak i modyfikacje techniczne spełniały ówczesne kryteria mieszkania o wysokim poziomie. Raduň stał się przytulną rezydencją i jego uroki można podziwiać do dziś.

Zamkami Hradec nad Moravicą i Raduň zarządza Narodowy Instytut Zabytków Republiki Czeskiej. Znajduje się w pobliżu Opawy, która należy do starych obszarów mieszkalnych.

Więcej informacji na  
[www.npu.cz](http://www.npu.cz)



Zamek Hradec nad Moravicą  
Zámok Hradec nad Moravicou



Zamek Hradec nad Moravicą – wnętrze  
Zámok Hradec nad Moravicou – interiér

# Za krásami Opavska

Nikde nenájdete tak nádherný výhled na Opavsko, Jeseníky a Beskydy než z rozhľadne Šance. Opavsko leží v krásnej lúčnatej nížine a v minulosti tu viedla stará obchodná cesta z Podunaja až k Baltu.

Jednou z velmi významných pamiatok je zámok Hradec nad Moravicí, ktorý sa týči z rozsiahlych sadov na návrší. Pri ceste do Poľska bol pôvodný hrad oporou českého mocného rodu Přemyslovcov. Po slávnej bitke na Moravskom poli, kde padol český kráľ Přemysl Otakar II., kráľ železný a zlatý, si jeho manželka kráľovná Kunhuta Uhorská zvolila Hradec za svoje sídlo. Zároveň ju sprevádzal jej milenec Závís z Falkensztejna. V 16. storočí začal prestavbu hradného areálu do podoby štvorkrídlovej budovy s rozľahlým nádvorím. Od roku 1778 prechádza do rúk nových majiteľov Lichnovských z Voštic. Velký ctiteľ umenia Karel Lichnovský, nechal po požiari prestavať starý zámok a bola

prevedená novogotická adaptácia podľa návrhu Karola Lüdeckého. Medzi slávnymi návštevníkmi nechýbali panovníci, politici a mnoho významných kultúrnych osobností. Jedným z nich bol aj hudobný skladateľ Ludwig van Beethoven. Najstaršou časťou je tzv. Biely zámok a z 19. storočia pochádza novogotický Červený zámok s hlavnou vstupnou bránou. V zámku sa nachádza významná zámocká galéria. Zámok je dochovanou pamiatkou historického vývoja od stredoveku po súčasnosť.

Neďaleko zámku Hradec nad Moravicí sa nachádza Raduň. Pruská aristokratická rodina Blücherov z Wahlstattu v Sliezsku tu vytvorila nezabudnuteľnú pamiatku dávno zabudnutých aristokratických



Zamek Raduň  
Zámok Raduň

časov. Pôvodná stredoveká pevnosť na návrší bola v 16. storočí prestavaná na renesančný zámok, ktorý bol neskôr barokovo upravený. Okolie šľachtického sídla skrášlila oranžéria a z pôvodného lešoparku vznikol anglický park. Moderné stavebné a technické úpravy spĺňali vtedajšie nároky na náročné bývanie. Z Radune sa stala útulná rezidencia a jej pôvaby môžete obdivovať dodnes.

Zámky Hradec nad Moravicí i Raduň sú v správe Národného pamätkového ústavu. Nachádzajú sa neďaleko Opavy, ktorá patrí k starým sídelným územiám.

Viac informácií na  
[www.npu.cz](http://www.npu.cz)



Sekvojovec obrovský v Chabanoch

## Pamätný Sekvojovec

V osade Chabaně, časti obce Břestek, v prírodnom parku Chříby (asi 8,5 km od Uherského Hradišťa) rastie jeden zaujímavý pamätný strom, sekvojovec mamutí. Na tomto mieste bol zasadený asi pred 170 rokmi, pravdepodobne grófom Žigmundom II. Berchtoldom ako jeden z troch stromov. Do súčasnosti prežil len jediný. Medzi pamätné stromy bol zapísaný 7. 12. 2001.

Jedná sa o druh vždy zeleného obrieho stromu, ktorý patrí k najväčším na svete. Vo vhodných podmienkach môže dorastať do výšky až 100 metrov, v Česku je to však iba 20 až 45 metrov. Sekvojovec v Chabanoch je vysoký 32 metrov a obvod kmeňa činí 612 centimetrov. Osud k tomuto pamätnému stromu nebol príliš prívetivý. V tuhej zime roku 1929 mu zamrzol vrchol, následne v roku 1972 bol zasiahnutý bleskom. Kmeň v celej dĺžke pozdĺžne praskol a vrchol postupne vyschol. Našťastie sa ho podarilo zachrániť a napriek tomu, že 6 metrov vrcholu vyschlo, narástol nový, 8 metrov vysoký. V roku 2003 bol strom nominovaný do ankety Strom roka, kde sa dostal do finále a s počtom 1101 hlasov obhájil 7. miesto. Údajne je aj čo do obvodu kmeňa najmohutnejším sekvojovcom v Európe.

[www.brestek.cz](http://www.brestek.cz)



Chabaně s dominantou sekvojovca mamutieho

foto © Wikimedia Commons, A. matej, Palickap

## Pulčinske skaly

Na Valašsku južne od Vsetína sa neďaleko obce Pulčín nachádza nádherné pieskovcové skalné mesto Pulčinske skaly, ľudovo zvané Pulčiny. Pulčinske skaly sú najväčším moravským skalným labyrintom, ktorý sa nachádza v nadmorskej výške 600 až 750 m n. m.

Pulčinske skaly sú obľúbeným cieľom turistov. Najľahšie sa k nim dostanete po červenej značke z Pulčína alebo po modrej značke z Lidečka. Neďaleko od Pulčína (asi 3 km) sa nachádza dedina Lidečko, kde akoby zo zeme vystupuje popraskaná pieskovcová doska zvaná Čertovy skaly. Podľa povesti tu čert prehral stávkku, keď mal za úlohu

prehradiť údolie skalnou stenou do ranného spevu kohúta, ale prehral ju a tak stena zostala nedokončená. Oblasť Pulčinske skaly bola v roku 1989 vyhlásená národnou prírodnou rezerváciou. V zime sa tu tvoria nádherné farebné ľadopády.

[www.vychodni-morava.cz](http://www.vychodni-morava.cz)



Pulčinske skály so zvyškom hradu

foto © Wikimedia Commons, Ben Skála, Petr Kinšt

## Tajomstvo Kráľovho stola

Južne od obce Janovice, po ľavej strane cesty z Modrej do Zdounek, naproti horárni Nové Dvory sa nachádza legendami opradený blok hrubozrnného pieskovca „Kráľov stól“. Je tiež jedným z piatich zastavení Náučného chodníka Modřanská.

Ide o zhluk veľkých kameňov na lúke pri ceste. Pre svoj nejasný pôvod už ale desiatky rokov jatria fantáziu historikov a archeológov. Výskum ukázal, že kameň sem bol usadený umelo. Doba jeho opracovania a okolitých úprav sa datuje do praveku. Predpokladá sa, že bol súčasťou pravekého slnečného kalendára a išlo teda o kultové miesto. Zápisky z 13. storočia potvrdili, že slúžil ako hraničný medzník. Vraj tu počas ciest spočinul aj Přemysl Otakar I. Pred časom odborníci preverovali tézu, že



Kráľov stól

Kráľov stól bol vizír – pomôcka pre zameriavanie astronomických telies na oblohe, ktoré slúžia na stanovenie ročných cyklov v poľnohospodárstve. Archeologický prieskum spojený s rozsiahlym pôdnym odkryvom to nepotvrdil, zato odhalil iný zaujímavý fakt: okolo Kráľovho stola sa kedysi nachádzal kruh zo štiepaného kameňa a na jeho obvode boli kamene ukazujúce smery štyroch sve-

tových strán. Záujem bádateľov neutícha ani dnes. Naposledy boli predmetom skúmania vrypy na kameni, ktoré sa nápadne zhodujú s keltskými runami – literami vyrytého písma, ktoré vytvorili Kelti žijúci na našom území od 4. storočia pred našim letopočtom do začiatku letopočtu.

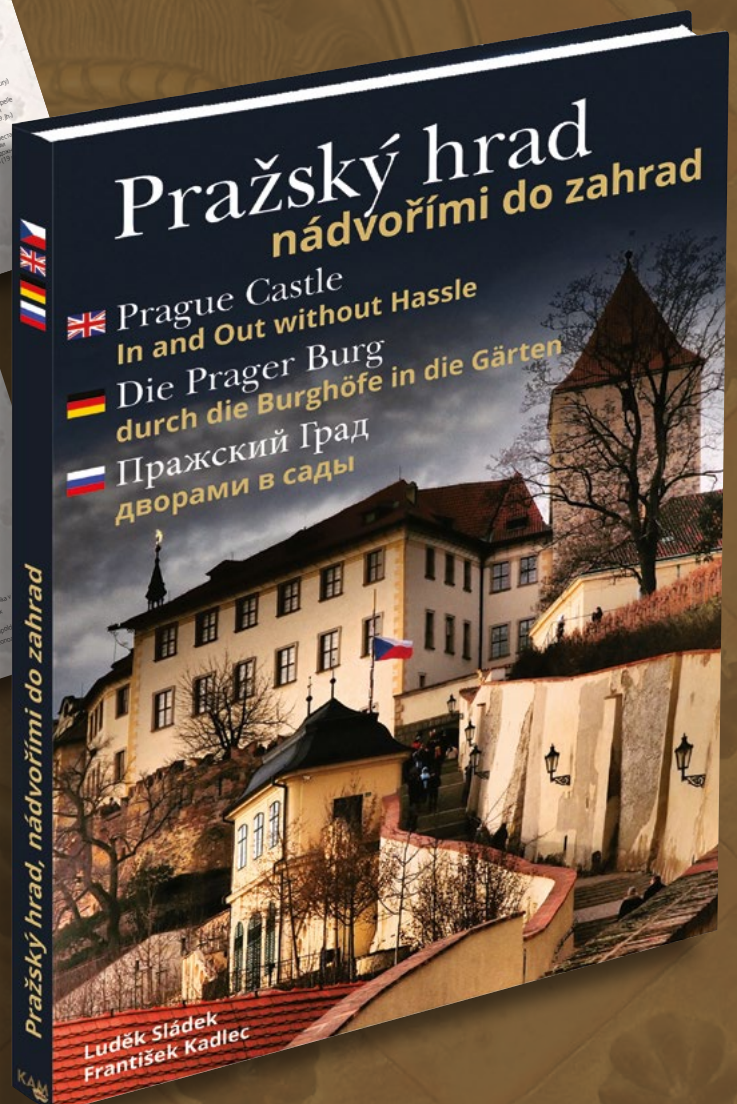
[www.vychodni-morava.cz](http://www.vychodni-morava.cz)

foto © Wikimedia Commons, Palickap

# Pražský hrad

## nádvoriami do záhrad

Obrazový sprievodca Pražský hrad, nádvoriami do záhrad je určený širokej návštevníckej verejnosti, ktorá navštívi tento najvýznamnejší český hrad na pražskom vrchu Opyš. Veríme, že sa stane pamiatkou pre nevšedný zážitok z návštevy miesta, ktoré bolo od 9. storočia sídlom českých kniežat, kráľov, cisárov Svätej ríše rímskej, prezidentov republiky a súčasným symbolom Prahy i českej štátnosti.



- ☀ 4 jazykové mutácie
- ☀ 200 strán
- ☀ 250 Kč



# LUXEMBURGOVCI

## rodokmeň LP 998-1458

Luxemburgovci ako druhá česká kráľovská dynastia vládli KRAJINÁM KORUNY ČESKEJ v rokoch 1310 – 1437. Ručne maľovaný rodokmeň vrátane postáv a typických detailov pre obdobie gotiky ocení azda každý milovník histórie. Rozmer tlače na formát A1 zaručuje dobrú čitateľnosť aj prehľadnosť. Skvelý darček, unikátna dekorácia, didaktická pomôcka.

**KÚPITE NA E-SHOPE REDAKCIE**

[www.kampocesku.cz/eshop](http://www.kampocesku.cz/eshop)

**poštová zásielka: 399 Kč (poštovné 100 Kč platí iba pre Českú republiku)**

**osobný odber v redakcii: 150 Kč (+ tubus 49 Kč)**

• rozmer A1 (594 x 841 mm) • balené do tubusu • dodáva Česká pošta ako doporučený, poistený balík do ruky

KAM po Česku, Kubelíkova 30, Praha 3