

Magazyn turystyczny / Turistický magazín

ZDARMA
GRATIS

OPEN

Czechia



www.openczechia.eu

Rocznik 8 / Ročník 8 | Marzec-Czerwiec / Marec-Jún 2018

Poznaj Czechy Spoznajte Česko





WELLNESS HOTEL BABYLON

- 4* WELLNESS HOTEL BABYLON – komfortné ubytovanie, viac ako 1 000 lôžok
- Wellness centrum – na ploche väčšej ako 1.000 m²
- indoor Aquapark – 4 tobogány, 3D Laser show, Saunový svet, ...
- Lunapark – v štýle staročeskej púti
- Bowling, Laser game, iQPARK, 4D KINO, Indoor adventure golf, ...

VŠETKO POD JEDNOU STRECHOU!

- 4* WELLNESS HOTEL BABYLON – komfortowe zakwaterowanie, ponad 1 000 miejsc noclegowych
- Wellness centrum – na powierzchni ponad 1.000 m²
- indoor Aquapark – 4 zjeżdżalnie, 3D Laser show, Świat Saun, ...
- Lunapark – plac zabaw z atrakcjami
- Bowling, Laser game, iQPARK, 4D KINO, Indoor adventure golf, ...

WSZYSTKO POD JEDNYM DACHEM!



WELLNESS HOTEL BABYLON
Nitranská 1, 460 07 LIBEREC
rezervace@hotelbabylon.cz | www.HotelBabylon.cz





Drodzy czytelnicy,

znów nadeszła wiosna, chyba najpiękniejsza pora roku roku. Obserwowanie przemian przyrody z gołych drzew przez otwierające się pąki po zachwycającą zielenie nieustannie fascynuje. Mimo że ten cud co roku się powtarza, nigdy się nie znudzi – tak

samo jak cuda Czech, które proponują bez liku możliwości spędzenia pięknych wiosennych dni. A ponieważ po długiej zimie dni zaczynają się w końcu znów wydłużać, wręcz zachęcają do podróży i wycieczek.

Przygotowaliśmy dla Państwa szeroką gamę miejsc, które dosłownie zachęcają do odwiedzenia. Można się cieszyć nie tylko na nasze tradycyjne obchody Świąt Wielkanocnych, ale przygotowaliśmy także zaproszenia do zwiedzenia zamków, zabytków sakralnych, można z nami zwiedzić nawet jaskinie. Należy pamiętać o jednym - na wyprawę do wiosennych Czech jeden dzień to za mało.

Marcela Kohoutová, Redaktor Odpowiedzialna

Milí čitatelia,

máme tu opäť jar, asi najkrásnejšie obdobie roka. Pozorovať premenu prírody od holých stromov, cez vyrážajúce pupene až po uchvacujúcu zeleň, je stále fascinujúce. Aj keď sa tento zážrak každý rok znovu a znovu opakuje, nikdy nás neomrzí – rovnako, ako krásy Česka, ktoré vám ponúkajú nekonečné množstvo príležitostí, ako prežiť krásne jarné dni. A pretože sa po dlhšej zime začínajú dni konečne zase natahovať, tak priamo nabádajú k najrôznejším výletom a potulkám prírodou.

Pripravili sme pre vás pestrú ponuku miest, ktoré doslova lákajú k ich návšteve. Tešíť sa môžete nielen na naše tradičné veľkonočné oslavy, ale tiež sme pre vás nachystali pozvánky na hrady, zámky, cirkevné pamiatky a dokonca sa s nami môžete pozrieť aj do jaskýň. A nezabudnite, že na návštevu jarného Česka jeden deň nestačí.

Marcela Kohoutová, zodpovedná redaktorka

Tradycje na Soláni

2



Trabant muzeum Praga

5



Centrum nauki iQLANDIA - wycieczka dla całej rodziny

7



Miasta skalne – Czeski Raj

9



Odkrywaj czar województwa pardubickiego

10



Góra Matki Bożej Kráľky

11



Jaskinie w pograniczu

16



Tradície na Soláni

3

FOR BIKES

4



Plavba po rieke historickou Prahou

5



Akcie a výstavy Pamätníku Terezín

8



Objavte tajomstvo židovskej štvrťi v Třebíči

13



Južná Morava

14



Jaro v Olomouci

15



1. 3.

1. 3.

Również publikujemy:

Vydávame tiež:

27. 2.

OPEN Czechia

magazyn turystyczny/turistický magazín

Marzec – Czerwiec 2018/ Marec – Jún 2018

wydaje/wydáva: KAM po Česku

zarejestrowany/registerované: MK ČR E 19800, ISSN 1804–6304

adres/adresa: Kubelíkova 1108/30, 130 00 Praha 3

tel.: +420 222 944 816–7

telefon komórkowy/mobil: +420 602 223 279

e-mail: redakce@kamocesku.cz

www.kamocesku.cz

redaktor naczelny/šéfredaktor: Luďek Sládek (ludek@kamocesku.cz)

vydavatel/vydavateľka: Lucie Sládková (sladkova@kamocesku.cz)

odpowiedzialny redaktor/zodpovedná redaktorka: Marcela Kohoutová (kohoutova@kamocesku.cz)

zastępca redaktora/zástupca šéfredaktora:

Miroslav Foltýn (foltyn@kamocesku.cz)

ogłoszenia/inzerca: redakce@kamocesku.cz

tlumaczenia/preklady: Jazykový Institut Praha, s.r.o.

projekt graficzny i opracowanie/

grafický návrh a spracovanie: Luďek Dolejší

web: Jakub Novák

druk/tlač: Akontext, spol. s r. o.

zdjęcie na stronie tytułowej/fotografia na titulnej stránke:

foto © redakcie /redaktorzy

Przyjmując dzieło do opublikowania wydawca nabywa prawa do rozpowszechniania w postaci drukowanej i elektronicznej. Za publikację ogłoszeń i artykułów PR odpowiedzialność ponosi zleceniodawca, za zmiany w programie odpowiedzialność ponosi organizator. Przedruk i wszelkiego rodzaju rozpowszechnianie jest możliwe tylko za zgodą wydawcy.

Prijatím diela k uverejneniu dostáva vydavateľ práva k jeho šíreniu v tlačenej i elektronickej podobe. Za zverejnenie inzercie a PR článkov zodpovedá zadávateľ, za zmenu programu zodpovedá organizátor akcie.

Pretlač a akékoľvek šírenie je povolené len so súhlasom vydavateľa.



Szkoła tańca u Zvonice
Škola tanca u Zvonice

Tradycje na Soláni

Centrum Informacyjne Zvonice na Soláni służy nie tylko do celów informacyjnych, ale także jako galeria sztuki i miejsce przeznaczone do imprez kulturalnych, nawiązujące na tradycje życia kulturowego na Soláni. Każdego roku odbywa się tu bardzo bogaty program kulturalny.

Przez cały rok można odwiedzić szereg wystaw autorskich, odbywa się tu również sporo imprez towarzyskich i kulturalnych. Poszczególne imprezy mają miejsce w ciągu całego roku, w nawiązaniu do regionalnych tradycji. Główną treść całorocznego programu stanowią wystawy związane z twórczością regionalnych artystów i życiem na Wołoszczyźnie, imprezy rzemieślnicze i zwyczajowe, programy muzyczne oraz literackie. Wiele z nich stało się już tradycją, co roku powtarzaną częścią oferty programowej: Koncert noworoczny, Skubanie pierza,

Wielkanocne popołudnie, Koszenie łąk, Wyprawy malarskie, Szkoła malarska, Wołoski salon, Koncert Bożonarodzeniowy i inne.

Największą odbywającą się imprezą jest Międzynarodowy Festiwal Folklorystyczny Lato na Soláni, który w tym roku odbędzie się w dniu 11. 8. i będzie połączony z 90 rocznicą śmierci Leoša Janáčka.

Czynność i bogata całoroczna oferta programowa sprawia, iż CI Zvonice Solán jest nie tylko często odwiedzanym celem turystycznym licznych, ale także ważnym centrum kulturowym regionu.

www.zvonice.eu



Hold Wołochom – Juráš z galerii w przyrodzie
Pocta valachom – Juráš z galérie v prírode



Centrum Informacyjne Zvonice
Informačné centrum Zvonice



Wielkanoc na Soláni
Velká noc na Soláni



Szkoła malarska
Maliarska škola



Koszenie łąk na Soláni
Sekanie lúk na Soláni



Młócenie zboża
Mlátenie obilia



Międzynarodowy Festiwal Folklorystyczny Lato na Soláni
Medzinárodný folklórny festival Leto na Soláni

Tradície na Soláni

Informačné centrum Zvonice na Soláni slúži ako informačné, ale tiež ako galéria umenia a kultúrny stánok, ktorý nadväzuje na tradíciu kultúrneho diania na Soláni. Každoročne je programový rok veľmi bohatý.

V priebehu celého roka je nainštalovaných množstvo autorských výstav a usporiada sa veľké množstvo kultúrnych spoločenských akcií. Jednotlivé akcie prebiehajú behom roka tak, aby nadväzovali na regionálne tradície. Hlavnú náplň celoročného programu tvoria výstavy súvisiace s tvorbou regionálnych umelcov a životom na Valašsku, remeselné a zvykoslovné akcie, hudobné a slovesné programy. Veľké množstvo z nich je už tradičnou každoročnou súčasťou programovej ponuky: Novoročný koncert, Škubanie peria, Veľkonočné poobedie, Sekanie lúk, Maliarske cesty, Maliarska škola, Valašský salón, Vianočný koncert a iné.

Najväčšou akciou je Medzinárodný folklórny festival Leto na Soláni, ktorý sa tento rok koná 11. 8. a bude spojený s 90. výročím úmrtia Leoša Janáčka.

Na Soláni je v celom priestore hrebeňa Soláne zrealizovaný projekt „Galéria v prírode na Soláni“ – náučná steska prírodovednej, kultúrnej a národopisej histórie, a aj súčasnosti Soláne.

Vďaka svojej činnosti a bohatej celoročnej programovej ponuky je IC Zvonice Soláni nielen často navštevovaným turistickým miestom, ale tiež významným kultúrnym centrom v regióne.

www.zvonice.eu



FOR BIKES

9. VELETRH CYKLISTIKY

- NEJVĚTŠÍ CYKLISTICKÝ VELETRH V ČR
- TISÍCE KOL A ELEKTROKOL POD JEDNOU STŘECHOU
- NOVINKY A TRENDY V OBLASTI CYKLISTIKY
- AMBASADOREM VELETRHU JE JIŘÍ JEŽEK
- BOHATÝ DOPROVODNÝ PROGRAM
- PŘEDPRODEJ VSTUPENEK V SÍTI TICKETSTREAM

PVA
EXPO PRAHA

www.forbikes.cz

6.-8. 4. 2018

OFICIÁLNÍ VOZY



Go Further


AUTHOR
BICYCLES



Vyhrajte
na veletrhu **kolo**

Author A-RAY 29

v hodnotě

59 990 Kč!

Cenu věnuje firma Universe Agency spol. s r. o.

TRABANT MUZEUM PRAGA

... co można u nas zobaczyć

Kompletną historię produkcji marki samochodów Trabant, od pierwszego praprzodka Trabantu AWZ - P70 (1954), poprzez Trabant P 60 (600), Trabant 601 najczęstszą i najbardziej znaną wersję, aż po najnowszy czterosuwowy Trabant 1,1 z silnikiem pochodzącym z VW POLO (1989 - 1991), z którym produkcja tych pojazdów w 1991 roku została zakończona. Wszystkie te samochody są wystawiane i prezentowane w pierwotnym, zachowanym stanie.



Interaktywne muzeum retro przedmiotów z NRD

... a co oprócz tego

Posiadamy również w pełni wyposażony współczesny garaż z naprawianym wyścigowym Trabantem tak, jak go zostawił mechanik pośrodku pracy. W części uciętego pojazdu można spróbować jak się wówczas siedziało, kierowało i zmieniało biegi w Trancie. Wojskowy Trabant Kübel wraz z żołnierzami strzeże tu Bramy Brandenburskiej w Berlinie przed inwazją wrogich wojsk imperialistycznych.



... na zakończenie

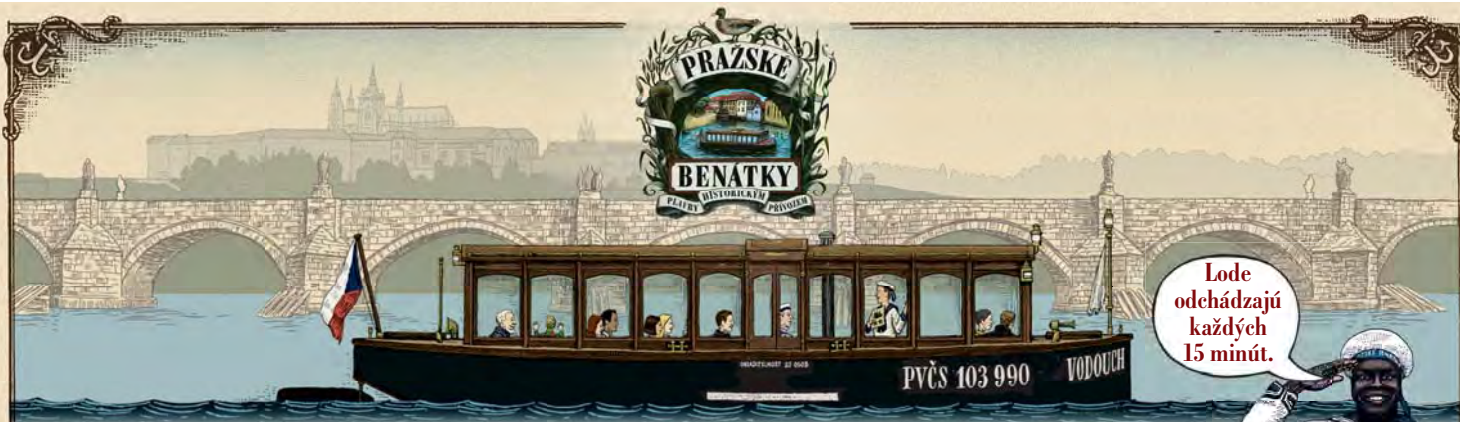
Można obejrzeć przedmioty codziennego użytku z byłego NRD, od zabawek po elektronikę, przybory toaletowe, aż po butelki na współczesne napoje. Każdemu oczy zapalają się nad czymś, co kiedyś miał w domu, co powszechnie używał, a dziś może nad tym z nostalgią wspominać.



W celu umożliwienia rodzicom obejrzenia wszystkiego w spokoju, przygotowaliśmy dla dzieci tor wyścigowy, na którym mogą same ścigać się z modelami Trabanta.



Trabant muzeum Motol, Plzeňská 215b, Praga 5
Otwarte codziennie w godz. 9 - 18, www.trabantmuzeum.cz



PLAVBA PO RIEKE HISTORICKOU PRAHOU

Pozrite si to najlepšie z Prahy za 45 minút

Náš výlet Vám odhalí skryté krásy Prahy

Budete odchádzať spod najstaršieho mosta v Prahe – Karlovho mosta. Potom budete mať možnosť vychutnať si jedinečný výhľad na Pražský hrad. Ďalej Vás ohromí plavba po „Čertovom kanáli“ (Čertovka). Nezabudnite sa osviežiť nápojmi zdarma počas nášho výletu.

Objavte tajomstvá starej Prahy

Užite si 45 minútový výlet loďou Vodouch a plavbu Pražskými Benátkami a vodnými cestami starej Prahy. Oboznámte sa s históriou Prahy v múzeu na Karlovom moste, hneď vedľa lodenice. Vstupné do múzea je zahrnuté v cene lístka!

Kde nás nájdete: Křižovnické náměstí 3, Praha, Česká republika

Telefon: + 420 776 776 779 E-mail: info@prazskebenatky.cz

www.prazskebenatky.cz

Black Sabbath Europy

Kwiecień to dość szczególny miesiąc. Zaczyna go prima aprilis a kończy złot czarownic – sabat, zwany w Czechach paleniem czarownic („upalování čarodějnic”). Ów dawny pogański rytuał wypełniały niegdyś hulanki i orgie, którymi miał kierować sam szatan. Co ciekawe, w dniu następującym po sabacie rozpoczyna się maj, czyli miesiąc płodności i miłości. Historię sabatów można byłoby potraktować jako zabawną anegdotę, gdyby nie fakt, że związane z nimi polowania na czarownice, wyrażające się w masowym obłędzie graniczącym ze zbiorową histerią, w latach 1484–1728 pochłonęły ponad 300 tysięcy ofiar.

Słowo sabat pochodzi podobno od łacińskiej formy hebrajskiego wyrazu szabat (odpoczynek). W średniowiecznej Europie szabat stał się określeniem oznaczającym wszystkie niechrześcijańskie święta. Nazwano nim również wymyślone „święto czarownic”, które celowo organizowano w nocy z 30 kwietnia na 1 maja w tajnym, trudno dostępnym, odludnym miejscu. Skąd akurat taka data? Należy ją wiązać z odbywającym się w tym samym czasie i stale żywym, pierwotnie

złymi duchami i demonami (czarownice to wymysł dopiero procesów inkwizycyjnych) zapalali święty ogień na wzniesieniach - w miejscach dobrze widocznych z oddali. W wieczór 30 kwietnia zakochani udawali się do lasu, gdzie do północy czekali na nadejście 1 maja, święta igraszek miłosnych. Z tradycji tej do czasów współczesnych w niektórych krajach przetrwał zwyczaj całowania się pierwszego majowego dnia pod kwitnącym drzewem.

(patrz: Harry Potter), na przedmiotach posmarowanych „czarodziejskim żelem”, ewentualnie na swym asystencie, którego ofiarował im szef firmy - diabeł. To właśnie on, w postaci pół człowieka, pół kozła, przewodniczył całej imprezie, którą można by porównać do Halloween. Na początku pracownice przedstawiały swemu przełożonemu roczne sprawozdania z działalności, następnie przeprowadzano rekrutację wśród nowych kandydatek (ubranych w stroje kąpielowe lub strój Ewy). Później odbywała się degustacja homeopatyków, która z czasem przekształcała się w techno party wypełnione śpiewem, tańcem i skokami w/przez ogień. Całość kończył seks grupowy.

Obecnie w nocy z 30 kwietnia na 1 maja w Czechach, ludzie nadal spotykają się przy płonących ogniskach, traktują to jednak przede wszystkim jako zabawę, od której całkowicie oddzielają wszelkie kwestie religijne. Dzieci kochają to święto, młodzi korzystają z jego uroków, średnie pokolenie skupia się w tym czasie na biesiadowaniu, a najstarsi z zainteresowaniem się wszystkiemu przyglądają. Słowem: dla każdego coś miłego.

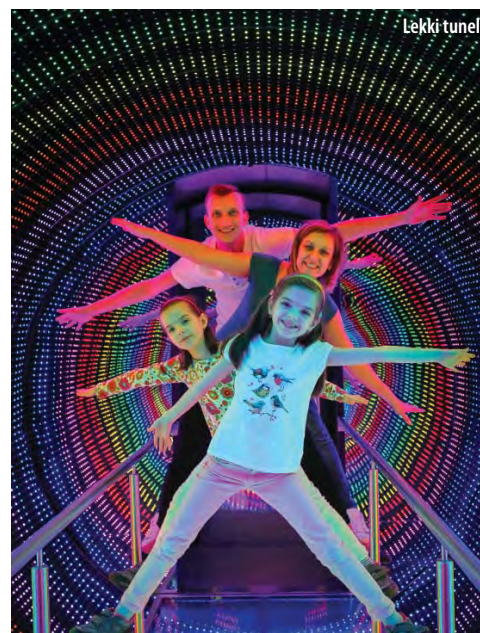
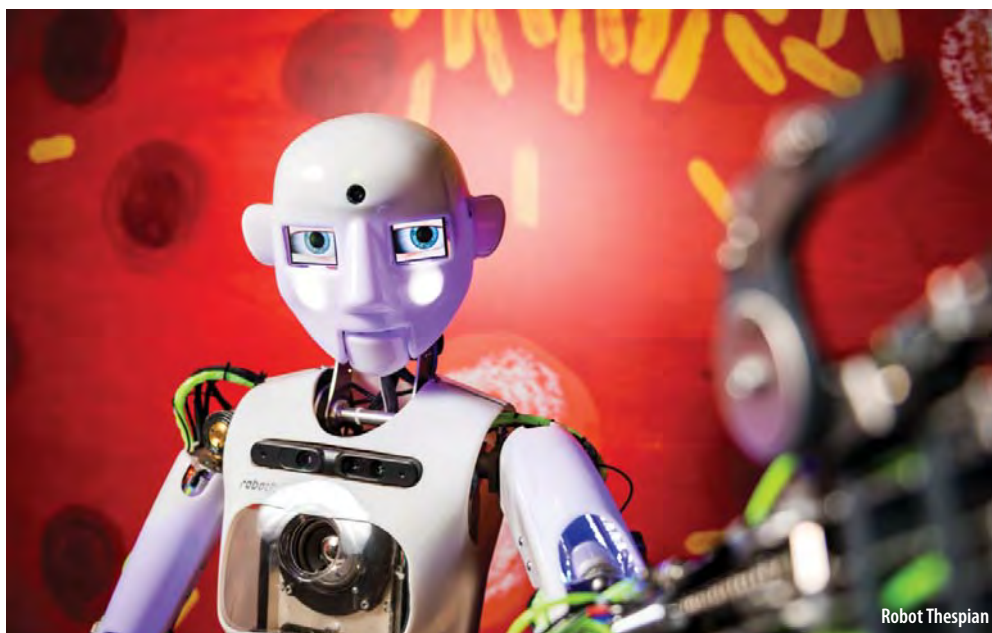
Čarodějnický sabat (Bernard Picart)



celtyckim świętem wiosny Beltane, dopiero później nazwanym Nocą Walpurgii lub (w niektórych krajach) Nocą Filipa i Jakuba. Zwyczaj ten miał też prawdopodobnie związek z pogańskim obrzędem palenia Marzanny. Tego wieczora nasi przodkowie chcą zapewnić sobie ochronę przed

Jak już wspomnieliśmy, inkwizycja z ognia - symbolu ochrony i oczyszczenia - uczyniła „palenie czarownic” – sabaty. Aby przedstawić ten obrzęd obrazowo, spróbuję go opisać dzisiejszymi słowami. Czarownice (pracownice korporacji) brały udział w meetingu, gdzie przylatywały na miotłach

W trosce o zachowanie czystości czeskiej tradycji zwracam się do moich rodaków z apelem, by na głowy palonych kukieł czarownic zakładali chusty, a nie amerykańskie szpiczaste kapelusze. W końcu w święta prezentów też nie roznosi w Czechach Santa Claus, a Ježíšek. -lgs-



Centrum nauki iQLANDIA – wycieczka dla całej rodziny

Jesteśmy nowoczesnym centrum nauki z planetarium i setkami oryginalnych interaktywnych eksponatów. Jest to świat nauki i techniki, który zachwyca i zapada w pamięć. Świat fascynujących eksperymentów i mądrej zabawy! Spotkasz tu pierwszego w Czechach robota humanoidalnego, przeżyjesz prawdziwy trening kosmonauty, ognistą burzę i taniec błyskawic, zobaczysz, jak działa ludzkie ciało i świat wokół nas – krótko mówiąc, znajdziesz tu odpowiedź na wszystkie swoje pytania. Nie zastanawiaj się, czego nie wiesz, i przyjdź do nas się zabawić. Każde DLACZEGO ma bowiem w iQLANDII swoje zabawne DLATEGO!

Dlaczego warto wybrać się z rodziną na wycieczkę do iQLANDII?

To świetna całonocowa rodzinna wycieczka – dla Ciebie i Twoich dzieci. Dzieci będą miały zabawę na cały dzień, a ponadto co nieco się nauczą. Czekają tu na nie setki przeróżnych atrakcji, eksponatów i wyjątkowe Planetarium. Wszystkiego mogą podotykać, wszystko pooglądać, a także zapytać naszych uprzejmych pracowników o to, co będzie je interesowało. Atrakcje są odpowiednie dla małych i dużych – zarówno dla dzieci z podstawówek, jak i dla młodzieży gimnazjalnej i ponadgimnazjalnej. Tak samo świetnie potrafią się u nas bawić także rodzice. W nieformalnej edukacyjnej formie dzieci poznają podstawowe pojęcia i wiedzę z takich dziedzin, jak chemia, fizyka, biologia, geologia, a także wiele innych zagadnień, które teraz lub w przyszłości będą omawiać w szkole.

Przez cały rok centrum nauki czynne jest od wtorku do piątku oraz w niedzielę od godz. 9 do 17, a w sobotę do godz. 19. W dni czeskich świąt i w wakacje/ferie czynne jest codziennie od godz. 9 do 19. Cena całonocowego biletu z możliwością wejścia na wszystkie wystawy dla 2 rodziców i 2 dzieci wynosi zaledwie 630 CZK (23.50 euro, ok. 100 zł).

Niemal cały teren iQLANDII jest bez barier architektonicznych, a więc dostosowany także do potrzeb osób o ograniczonych możliwościach ruchu i orientacji oraz rodzin z wózkami dziecięcymi. Wszystkie opisy do eksponatów i programu w Planetarium mamy w 4 językach – polskim, czeskim,

niemieckim i angielskim. Nasi lektorzy mówią w kilku językach.

Chcesz odwiedzić iQLANDIĘ?

Nic prostszego – naszych gości serdecznie zapraszamy niemal 365 dni w roku. W razie jakichkolwiek pytań prosimy do nas pisać na info@iQlandia.cz.

www.iQlandia.cz



Akcie a výstavy Pamätníku Terezín v roku 2018



www.pamatnik-terezin.cz
www.facebook.com/TerezinMemorial

VÝSTAVY Pamätníku Terezín

14. 9. 2017 – 28. 2. 2018 HNEDÁ KARTONOVÁ ZLOŽKA – POCTA FÉLIXOVI BLOCHOVI – výtvarná výstava vo vestibule kina Múzea geta

5. 1. – 22. 4. „O OSUDE ČLOVEKA SA ROZHODUJE PRŮŽKOM PAPIERA...“ TRANSPORTY ŽIDOV Z GETA TEREZÍN DO OSVIENČIMU-BREZINKY NA JESEŇ 1944 – putovná, historická výstava Pamätníku Terezín vo vestibule kina Malej pevnosti

7. 3. – 29. 5. ALFRÉD KANTOR: TEREZÍN – OSVIENČIM – SCHWARZHEIDE HOLOKAUST V DENNÍKU UMELECA – putovná, historická výtvarná výstava Pamätníku Terezín vo vestibule kina Múzea geta

27. 4. – 6. 9. SPOMIENKY – putovná, dokumentárna výstava Pamätníku Terezín vo vestibule kina Malej pevnosti

10. 5. – 31. 10. MALÝ TROSTINEC – historická (dokumentárna) výstava vo výstavných priestoroch IV. dvora Malej pevnosti, cela č. 42, výstava bude zahájená vernisážou 10. mája o 14.00 hod.

17. 5. – 31. 10. KATARÍNA PIŇOSOVÁ – KRESBY – výtvarná výstava vo výstavných priestoroch IV. dvora Malej pevnosti, cela č. 41, výstava bude zahájená vernisážou 17. mája o 14.00 hod.

6. 6. – 31. 7. VÝSTAVA K VÝTVARNEJ SÚŤAŽI VZDELÁVACIEHO ODDELENIA PAMÄTNÍKU TEREZÍN – vestibul kina Múzea geta, výstava bude zahájená slávnostným vyhlásením výsledkov súťaže 6. júna 2018 o 13.00 hod.

9. 8. – 12. 10. PROF. MILOŠ MICHÁLEK – GRAFIKA – výtvarná výstava vo vestibule kina Múzea geta, výstava bude zahájená vernisážou 9. augusta o 14.00 hod.

13. 10. – 28. 11. VEĽKÁ VOJNA OČAMI MALIAROV – historicko-výtvarná výstava vo vestibule kina Malej pevnosti, výstava bude zahájená vernisážou 13. septembra o 14.00 hod.

25. 10. 2018 – 28. 2. 2019 MÁRIA BLABOLILOVÁ – GRAFIKA – výtvarná výstava vo vestibule kina Múzea geta, výstava bude zahájená vernisážou 25. októbra o 14.00 hod.

AKCIE Pamätníku Terezín

12. 4. JOM HA ŠOA

Deň holokaustu a hrdinstva, hebrejsky „Jom ha-šoa vo ha-gvura“, je dňom, kedy si prostredníctvom spomienkových obradov pripomíname pamiatku obetí holokaustu. Pre tento pietny deň bol stanovený termín, kedy bolo zahájené povstanie vo varšavskom gete (19. 4. - 16. 5. 1943). Podľa pohyblivého židovského kalendára pripadá na 27. deň mesiaca Nisan. V Izraeli je tento deň štátnym sviatkom.

- začiatok o 14.00 hod. (dvor pred modlitebňou), Dlhá 17, Terezín
- spoluorganizátor: Federácia židovských obcí v ČR a Terezínska iniciatíva

20. 5. VÝROČIE POSLEDNEJ POPRAVY V MALEJ PEVNOSTI

Položenie vencov na bývalé popraviisko v Malej pevnosti.

- začiatok o 9.00 hod.

20. 5. TEREZÍNSKÁ TRYZNA 2018

Spomienková akcia pri príležitosti 73. výročia oslobodenia k ucteniu obetí nacistickej perzekúcie.

- začiatok o 10 hod. na Národnom cintoríne pred Malou pevnosťou
- usporiadateľ: Pamätník Terezín pod záštitou ministra kultúry ČR
- spoluorganizátori: Ústecký kraj, Ústredný výbor Českého zväzu bojovníkov za slobodu, Mesto Terezín, Federácia židovských obcí v ČR a Terezínska iniciatíva

Po dobu konania Terezínskej tryzny (cca do 12 hod.) je Malá pevnosť pre verejnosť uzavretá! Po celý deň sa nevyberá vstupné v žiadnom objekte Pamätníku Terezín.

Akcia je súčasťou Rodinného striebra Ústeckého kraja.

27. 6. PIETNY AKT U PRÍLEŽITOSTI VÝROČIA POPRAVY MILADY HORÁKOVEJ

JUDr. Milada Horáková

(25. decembra 1901 – 27. júna 1950)

Milada Horáková bola československá politička popravená za údajné sprisahanie a vlastizrada počas komunistických politických procesov v 50. rokoch minulého storočia. Bola jedinou ženou popravenou počas týchto procesov. Kvôli neústupnosti pri procese sa stala symbolom odporu proti vládnucej komunistickej strane.

- 10.00 hod. v pamätnej sieni v bývalom Kran-kenrevíre, Malá pevnosť Terezín
- v spolupráci s Konfederáciou politických väzňov ČR

2. 9. TRYZNA KEVER AVOT

Spomienková akcia k ucteniu židovských obetí nacistickej genocídy v českých krajinách.

- krematórium na Židovskom cintoríne a pietne miesto pri Ohře
- začiatok o 11.00 hod. v krematóriu na Židovskom cintoríne
- usporiadateľ: Federácia židovských obcí v ČR a Pražská židovská obec



Hruboskalsko



Suché skály

Miasta skalne – Czeski Raj

Chyba nie ma drugiego takiego miejsca w Europie Środkowej, gdzie znajdowałyby się tyle atrakcji natury w kombinacji z twórczością ludzką na tak małym obszarze – skały, wąwozy, głębokie doliny ze stawami, rzekami i strumykami, jaskinie i wiele punktów widokowych, z których można podziwiać przepiękną okolicę.

Skały, miasta skalne i doliny romantyczne. Do najbardziej znanych miast skalnych należy niewątpliwie „**Hruboskalské skalní město**”, które charakteryzują imponujące wieże sięgające 55 m wysokości i romantyczne doliny. Skały „**Prachovské**” są wysunięte najdalej na wschód Czeskiego Raju. Koło miasta „**Sobotka**” znajduje się dolina

„**Plakánek**”, która wraz z gotyckim zamkiem „**Kost**” zapewnia turystom niepowtarzalne wrażenia.

Perłą Czeskiego Raju jest dalej na północ położony Park Przyrodniczy „**Maloskalsko**”. Wyraźny grzbiet górski „**Vranovský hřeben**” i **Skały „Suché”** są pozostałością olbrzymiej kry, która została podniesiona oraz postawiona w pozycji pionowej

przez orogenezę alpejsko-karpacką. Wąskie masywy skalny na prawym brzegu Izery był wykorzystywany w średniowieczu jako podstawa zamków obronnych „**Vranov**” i „**Frydštejn**”. Skały koło miejscowości „**Besedice**” z labiryntem skalnym „**Kalich**” i „**Chléviště**” oferują atrakcyjne widoki na całą Dolinę Maloskalską. Dla turystów atrakcyjna jest również grupa **Skał Boreckich** koło miejscowości „**Rovensko pod Troskami**”. Na teren **Skał Klokočskich** i **Betlémskich** możemy wejść obok romantycznego zamku „**Rotštejn**” lub przez unikatowe Przejścia Klokočskie. Na południowym zachodzie znajduje się jeden z najbardziej wyszukiwanych obszarów - twierdza „**Drábské Světničky**”. Wraz ze skałami „**Příhrazské Skály**” należą do tzw. Žehrovskiej Kry Tektonicznej, z której występuje bazaltowy szczyt „**Mužský**”.

www.cesky-raj.info
info@cesky-raj.info



foto © Luděk Antoš



Gdzie się znajduje Salon republiki?

Daj się skusić szeregiem przymiotników i tytułów, którymi pyszni się miasto Hradec Králové. Udaj się do Czech Wschodnich, gdzie na zbiegu rzek Łaby i Orlicy znajdziesz królewskie miasto posagowe, którego powstanie sięga 1225 roku. Znajdziesz tu zabytki wszystkich stylów architektonicznych, od gotyku po współczesność. Być może, dlatego Hradec bywa nazywany „podręcznikiem architektury pod gołym niebem”.

Wyjątkowym etapem w historii miasta na początku XX wieku były czasy tzw. Salonu republiki. Odnosi się do okresu deklarowania niezależnego państwa Czechosłowackiego w październiku 1918 r. W tym czasie powstaje Hradcu wyjątkowy „projekt”, dzięki któremu miasto słynie po nasze czasy. Chodzi o zupełnie unikalny, lecz dokładnie obmyślony rozmach urbanistyczny, którego wynikiem jest doskonale przemyślana architektoniczna koncepcja miasta, które nawet po 100 latach spełnia wymagania stylu życia jego mieszkańców i odpowiada wymaganiom naszych czasów.

Co znaczy określenie „Salon republiki”? Pod koniec XIX wieku mieszkańcy Hradca w końcu doczekali się rozbiórki miejskich fortyfikacji i miasto mogło zapoczątkować swój rozwój architektoniczny. Powstało od razu kilka planów architektonicznych pod przewodnictwem takich architektów jak Jan Kotěra, Josef Gočár czy Oldřich Liska. Nowinki architektoniczne uzupełnił styl życia mieszkańców Hradca Králové, doskonała infrastruktura i w ten sposób zrodził się „Salon republiki”. Za wybudowaniem nowego miasta stały także kolejne osobistości - František

Sander, Osvald Polívka, Václav Rejchl, Bohumil Sláma czy Otakar Novotný.

Salon republiki czeka na zwiedzających również w 2018 roku! Przyjedź i zobacz na własne oczy, czy Hradec Králové nosi ten tytuł słusznie.

www.hradeckralove.org
www.ic-hk.cz



Ścieżka w chmurach Dolnego Morawy



Zamek Litomyšl



CZECHY WSCHODNIE

Zamek Litice



Odkrywaj czar województwa pardubickiego – regionu nietuzinkowych przeżyć...

Województwo pardubickie oferuje wiele ciekawego nie tylko dla miłośników historii, lecz także dla wyznawców wartościowych przeżyć kulturowych, piękna przyrody lub wyjątkowych pomników techniki. Pytasz, co wszystko można tu przeżyć?

Można się cieszyć na przykład na kolejne edycje interesujących konkursów dla podróżników. Także w bieżącym roku zainteresują Cię może atrakcyjne pomysły na wycieczki rowerowe w ramach Cyklo-pek Pardubickiego województwa 2018, z których można będzie skorzystać od 1 kwietnia do połowy października 2018 r. Za pośrednictwem konkursu Bajeczne podróżowanie przez pogranicze Czesko-morawskie z kolei w zabawny sposób poznasz uroki Litomyšle, Poličky, Svitav, Moravské Třebové, Vysokého Mýta i ich okolic. Podczas tych wypraw możesz dowiedzieć się więcej o jednym z najważniejszych zabytków czeskiego renesansu - zamku w Litomyšli, który w tym roku obchodzi 450 urodziny.

Góry Orlickie i Podorlicko od końca ubiegłego roku mogą się szczycić znaczącym wyróżnieniem Eu-



Zespół Budowli Ludowych Vysocina (Wysoczyna) na Veselém Kopci

Rodzinny wyjazd



Stadnina Narodowa Kladruby nad Labem

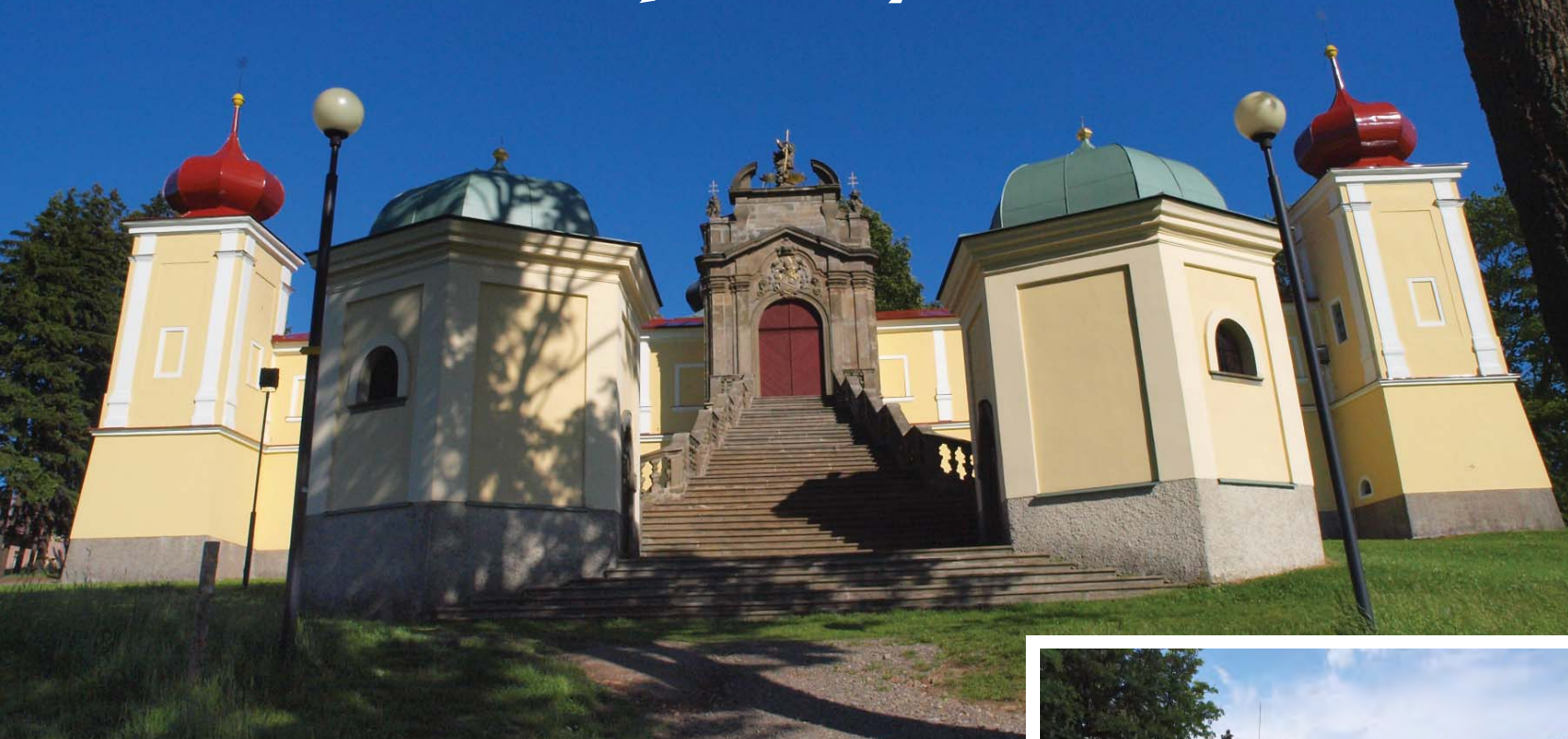


ropejski Modelowy Ośrodek Turystyczny 2017 roku, przede wszystkim dzięki wyjątkowemu produktowi Zamki na Orlicy, francuski fenomen na czeskiej rzece. Miłośnicy pięknej przyrody i widoków będą zachwyceni unikatową Ścieżką w Obłokach na Dolni Moravě, a nie tylko dla amatorów koni rajem jest Państwowa Stadnina Koni w Kladrubach nad Labem. Klimatem ludowych

tradycji z kolei można się w pełni delektować na przykład na Veselém Kopci u Hlinska. Wyliczanie można by było kontynuować, ponieważ oferta Pardubickiego województwa jest na prawdę bogata. Każdy tu znajdzie coś dla siebie. Nie wierzysz? Przyjedź i przekonaj się, cieszymy się na Ciebie.

www.czechy-wschodnie.info

Góra Matki Bożej Králiky



Góra Matki Bożej jest architektonicznym monumentem, skarbem sztuki, ale przede wszystkim jest miejscem modlitwy i życia duchowego. Jak można wyczytać z historii tego miejsca, większość budynków była wybudowana w latach między 1696 a 1710 r. Również wyposażenie budynków pochodzi z przełomu XVII a XVIII wieku.

Na uwagę zasługuje grupa bardzo cennych figur wykonanych przez uczniów Bernarda Brauna, które były w kaplicach na drodze z miasta - w alei. Figury te w pięćdziesiątych latach XX w. były bardzo zniszczone i uszkodzone przez wandalów. Dalszymi klejnotami są ołtarze, wykonane przez rzeźbiarzy na wzór rozwijających się liści w latach około 1700 r. umieszczone w krużgankach. Kościół, także jest to perełka, został wyzdobiony w pseudorenesansowym stylu w latach 1883–1907, gdzie ołtarze i figury są rzeźbione z limbowego drzewa. Całość prac wykonała firma Ferdinanda Stufli z Grödenal z północnego Tyrolu.

Szczegółową informację na temat Góry Matki Bożej można uzyskać w publikacji wydanej przez Praską Prowincję Redemptorystów w 2006 r. w ramach projektu pod nazwą „Propagacja Klasztoru na Górze Matki Bożej w Kralikach”.

W miesiącach letnich od początku czerwca do końca września, przestrzeń kościoła, krużganki i Schody Święte otwarte codziennie od 10 do 17 godzin. W niedzielę, Kościół jest otwarty od 9 rano.

www.klasterkraliky.cz



Kempy v České republice

V Česku ešte stále objavíte jednoducho vybavené táboriská. Ponúkajú romantiku s možnosťou zapáliť si oheň pri stane, zahrať si na gitare, a ani vás to nebude veľa stáť. Na druhej strane, ak očakávate od kempu väčší komfort, nájdete také už i v Česku. Majú moderné sanitárne zázemie (sprchy s predsienkami, rodinné sprchy, prebalovacie miestnosti, sanitárne zariadenia pre hendikepované osoby, dobre vybavené kuchynky, k dispozícii práčky, sušičky alebo umývačky riadu). V týchto areáloch ich zriaďovatelia pamätajú i na bohaté športové vyžitie, sú v nich detské ihriská, v niektorých pravidelne organizujú animačné programy pre deti.

Pri výbere kempu vám ako navigácia určite posluží aj nový hviezdový systém, ktorý garantuje Asociácia kempov ČR.



PŘEHLED KEMPŮ
také ve vašem mobilu



Available on the
App Store

ANDROID APP ON
Google play

for Windows
Phone 7



Kompletný prehľad kempov je k dispozícii na internetových stránkach alebo si ho môžete zdarma stiahnuť ako aplikáciu do vášho chytrého mobilného telefónu. Samozrejmosťou je možnosť kempy filtrovať podľa rôznych parametrov (lokality, otváracie doby, vybavenosti).

V **mobilnej aplikácii** je možnosť nájsť si kemp najbližšie vašej aktuálnej polohe a potom sa nechať navigovať priamo až pred jeho bránu. Výhodou je, že v mnohých kempoch môžete dokonca i ušetriť, a to iba tým, že ukážete nainštalovanú aplikáciu vo svojom chytrom telefóne.

Kempingi w Czechach

W Czechach ciągle można odkryć skromniej wyposażone obozowiska oferujące romantykę z możliwością zapalenia ogniska przy namiocie, pogrania na gitarze, i nie płacenia zbyt wysokich cen. Z drugiej strony, można też znaleźć kempingi z nowoczesnym wyposażeniem sanitarnym (prysznicami z przedsionkami, prysznicami rodzinnymi, pomieszczeniami do przewijania niemowląt, wyposażeniem sanitarnym dla osób niepełnosprawnych, możliwością gotowania, prania i suszenia prania oraz korzystania ze zmywarek). W ośrodkach tego typu pamięta się oczywiście i o licznych atrakcjach sportowych, placach dla dzieci, a niektóre z nich organizują regularne programy animacyjne dla dzieci. Przy wyborze kempingu z pewnością jako przewodnik może posłużyć system gwiazdek Asocjacji kempingów RCz.

Pełny przegląd jest dostępny na stronie internetowej lub można go pobrać jako bezpłatną aplikację App do telefonu komórkowego. Oczywiście istnieje możliwość filtrowania kempingów według różnych parametrów (lokalizacja, terminy otwarcia, wyposażenie).

W **aplikacjach w telefonie** można również wyszukiwać kempingi wg najbliższego położenia a następnie skorzystać z nawigacji, która doprowadzi Cię bezpośrednio przed bramę kempingu. W wielu kempingach można również zaoszczędzić pokazując aplikację zainstalowaną w telefonie !

www.CAMP.cz

Odkryj tajemnicę dzielnicy żydowskiej w Trzebiczu

Miasto Trzebicz znajduje się na terenie województwa Wysočina i jest drugim co do wielkości miastem tego województwa. Leży w południowo-zachodniej części Masywu Czeskomorawskiego po obu brzegach rzeki Jgławy. Miasto o długiej historii jest znane przede wszystkim ze względu na zabytki wpisane na listę UNESCO, a mianowicie bazylikę św. Prokopa oraz dzielnicę żydowską z cmentarzem.

Dzielnica żydowska należy do najlepiej zachowanych w Europie. Są dla niej typowe wąskie uliczki między domami, publiczne przejścia, romantyczne placówki, werandy i balkony.

Dzielnica posiada 108 zachowanych budynków. Istotna jest przede wszystkim Synagoga Tyl-

na, dobudowana w 1669 roku. Na galerii dla kobiet umieszczono model dzielnicy w postaci z 1850 roku oraz wystawa kultury żydowskiej pod tytułem Miejsce do życia – Makomchajim.

Wyjątkowy swoim pierwotnym wejściem na galerię dla kobiet jest Dom Seligmanna Bauera, który

został przeznaczony na muzeum żydowskie. Wystawa prezentuje życie żydowskiej rodziny w okresie międzywojennym oraz kosztowną masarnię.

Obok Synagogi Tylnej w Galerii Ladislava Nováka z okazji 115 rocznicy urodzenia Antonína Kaliny otwarto jego salę pamięci. Antonín Kalina to rodak z Tzebicza, któremu udało się w obozie Buchenwald uratować ponad 900 żydowskich chłopców. Dzielnicę żydowską można odwiedzić samemu lub z przewodnikiem. Do wyboru są dwie trasy.

W letnich miesiącach żydowskie zabytki odżywiają dzięki kulturalno-historycznej imprezie Wskrzeszone miasto żydowskie lub dzięki festiwalowi kultury żydowskiej Šamajim.

Odwiedź Trzebicz i odkryj tajemnicę dzielnicy żydowskiej!

www.visittrebic.eu



Objavte tajomstvo židovskej štvrťi v Třebíči

Mesto Třebíč sa nachádza v kraji Vysočina a je jeho 2. najväčším mestom. Rozkladá sa v juhozápadnej časti Českomoravskej vrchoviny na oboch brehoch rieky Jihlavy. Mesto s dlhou históriou je známe predovšetkým pamiatkami zapísanými na zoznam UNESCO, a to bazilikou sv. Prokopa a židovskou štvrťou s cintorínom.

Židovská štvrť patrí medzi najkompletnejšie v Európe. Pre štvrť sú typické úzke uličky medzi domami, verejné priechody, romantické námestíčka, verandy a balkóny. Štvrť predstavuje 108 dochovaných stavieb. Významná je predovšetkým Zadná synagóga, ktorá bola dostavaná v roku 1669. Na ženskej galérii je umiestnený model židovskej štvrťi tak, ako vypadala v roku 1850 a expozícia židovskej kultúry s názvom Miesto života – Makomchajim.

Výnimočný svojím pôvodným vstupom na ženskú galériu je Dom Seligmanna Bauera, ktorý je upravený na židovské múzeum. Expozícia predstavuje bývanie židovskej rodiny v medzivojnovom období s expozíciou kóšer mäsiarstva.

Vedľa Zadnej synagógy v Galérii Ladislava Nováka bola pri príležitosti 115. výročia narodenia Antonína Kalinu otvorená jeho pamätná sieň. Antonín Kalina bol trebíčsky rodák, ktorému sa podarilo v koncentračnom tábore Buchenwald zachrániť viac než 900 židovských chlapcov. Židovskú štvrť môžete navštíviť sami alebo s doprovodom sprievodcu. Vybrať si potom môžete z dvoch okruhov.

V letných mesiacoch židovské pamiatky ožívajú vďaka kultúrno-historickej akcii Oživené židovské mesto či festivalu židovskej kultúry Šamajim.

Navštívte Třebíč a objavte tajomstvo židovskej štvrťi!

www.visittrebic.eu





Punkevní jaskyňa

Južná Morava

V podzemí nás nepřízeň počasí nezaskočí



Magické jaskyne

Zvláštne miesto má medzi turistickými magnetmi Južnej Moravy **Moravský kras – najväčšia a najlepšie vyvinutá krasová oblasť** v Českej republike, ležiaca len pár kilometrov severne od Brna. V zimných mesiacoch môžete navštíviť jaskyne **Výpustek, Punkevní jaskyňu** s mohutnými podzemnými sieňami s kvapľovou výzdobou alebo **Sloupsko-Šošůvské jaskyne**, ktoré ponúkajú najdlhšiu verejnú prístupnú podzemnú návštevnícku trasu (1230 m).



Labyrint pod Zelným trhom, Brno

Pre zmenu potom môžete navštíviť umelo vytvorenú umeleckú jaskyňu vytesanú v pieskovo-voťmasive vo vnútri kopca Milenka v obci **Rudka u Kunštátu**. Pripravte sa tam na stretnutie so sochami Blanických rytierov či sochou prezidenta T. G. Masaryka.

Pod dlažbou historických miest

Priamo v srdci kráľovského mesta Znojmo sa otvára vstup do **Znojmského podzemia**. Je najväčším systémom podzemných chodieb a pivníc v ČR, a zároveň jeden z najväčších labyrintových systémov v strednej Európe. Tento unikátny labyrint je dlhý takmer 27 km a miestami má až 4 poschodia – všetky ale prístupné nie sú. Môžete si ho prejsť v klasickej alebo strašidelnej prehliadkovej okruhu, ale aj v 3 špeciálnych adrenalínových trasách.

Svoje rozsiahle mestské podzemie má aj **Brno** – verejnú prístupnú sú stredoveký **Labyrint pod Zelným trhom**, **Mincmistrovský sklep** na Dominikánskom námestí alebo **Kostnice u sv. Jakuba**. V rámci projektu sprístupnenia brnenského podzemia verejnú sa však môžete pozrieť aj do **technických kolektorov** alebo do jedného z najutajovanejších **krytov pod Špilberkom**. Vznikol v dobe nacistického úkrytu Luftschutzu pred americkým a sovietskym bombardovaním Brna. Pri prieskume brnenského podzemia nemôžeme vynechať **kazematy na Špilberku**, ktoré predovšetkým v dobe baroka slúžili ako obávané väzenie pre najťažších a najobávanejších zločincov celej monarchie a neskôr aj pre politických väzňov.

Pivnice s vôňou vína

To v zámockej vínnej pivnici vo **Valticiach** čaká úplne iná atmosféra. Sídlí tu Národné vinárske centrum. Víno tu stretnete aj vo **Valtickom podzemí** – v unikátnom podzemnom labyrinte historických vínnych pivníc v celkovej dĺžke 710 m a v množstve ďalších vínnych pivníc vo vinárskych obciach Južnej Moravy.

Viac turistických tipov a kalendár akcií Južnej Moravy nájdete na www.jizni-morava.cz.



Nové expozície Moravského krasu



Valtické podzemí



Hřebenáč, Sloupsko-Šošůvské jaskyne

Jaro v Olomouci | Wiosna w Ołomuńcu

Olomoucké Velikonoce | Ołomuniecka Wielkanoc

1. 4. 2018 | tourism.olomouc.eu

Olomoucký tvarůžkový festival | Festiwal serków ołomunieckich

3. ročník spojený s ochutnávkou tvarůžkových specialit | III edycja festiwalu degustacji serkowych delikatesów
21.–22. 4. 2018 | tvaruzkovyfestival.olomouc.eu

Flóra Olomouc – jarní etapa | Flora Olomouc – Wiosenna Edycja

39. ročník mezinárodní květinové výstavy Flora Olomouc | XXXIX Międzynarodowa Wystawa Kwiatów Flora Olomouc
26.–29. 4. 2018 | www.flora-ol.cz

Svátky písní | Święto Pieśni

46. ročník mezinárodního festivalu pěveckých sborů | XXXXVI Międzynarodowy Festiwal Chórów
29. 5.–3. 6. 2018 | www.festamusicale.com

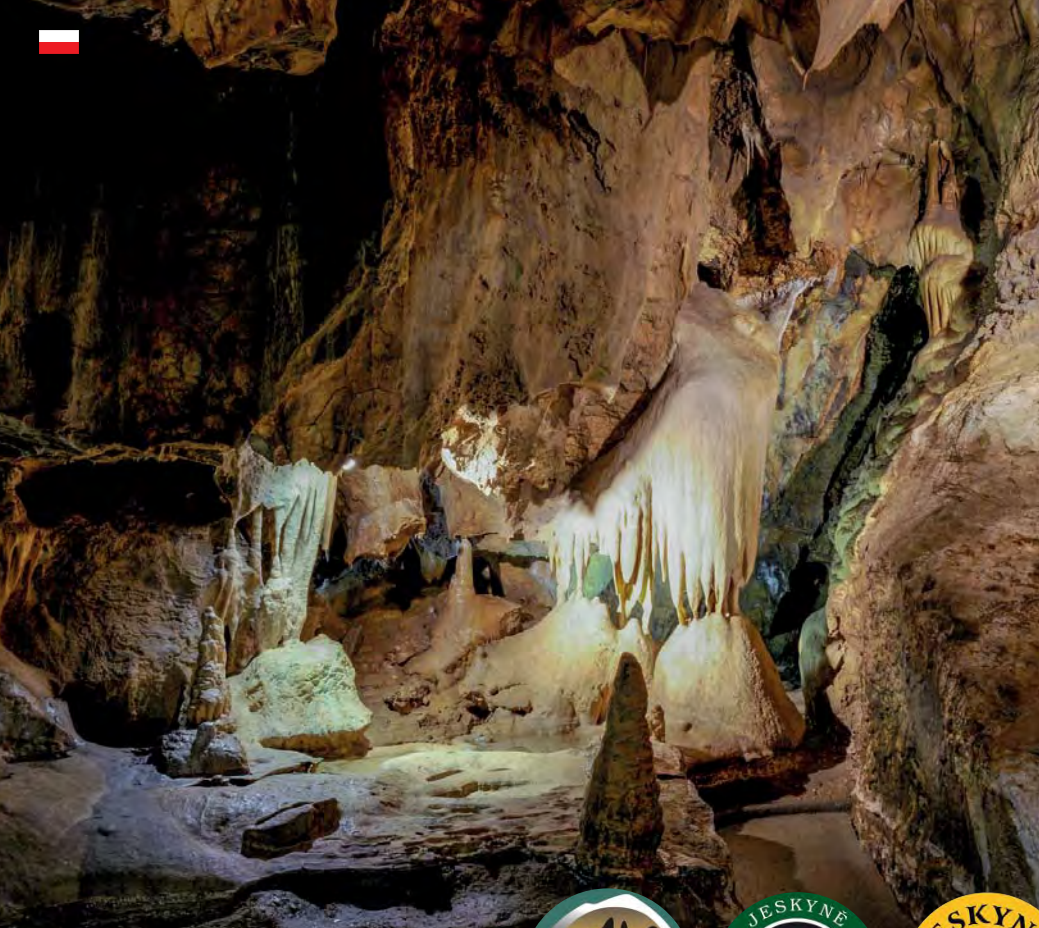
Svátky města | Dni miasta Ołomuńca

Tradiční historické slavnosti města | Tradycyjne historyczne święto miasta | 1.–2. 6. 2018 | svatkymesta.olomouc.eu

Olomoucký 1/2maraton | Ołomuniecki półmaraton

8. ročník největší sportovní události v Olomouci | VIII edycja największej sportowej imprezy w Ołomuńcu
23. 6. 2018 | www.runczech.cz





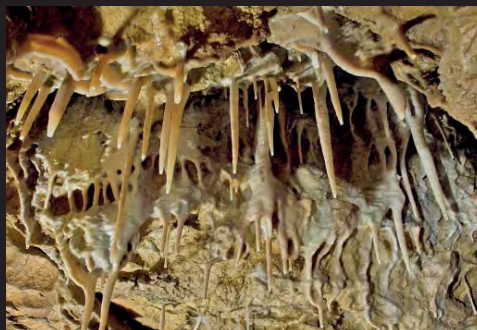
Jaskinie w pograniczu



Bozkovské jaskinie dolomitowe (przejście graniczne Szklarska Poręba) są jedynymi dolomitowymi jaskiniami w Republice Czeskiej. Charakterystycznymi ozdobami jaskiń są krzemienne gzymsy oraz ławy wystające ze ścian i sufitów. Nie brak ani kolorowych dekoracji naciekowych z rzadkimi ekscentrycznymi naciekami. Atrakcyjnym urozmaicheniem zwiedzania są podziemne akweny wodne z krystaliczną niebieskozieloną wodą.

Jaskinie Na Špičáku (przejście graniczne Paczków i Głuchołazy) – jaskinie z trasą bezbarierową. Cechują się charakterystycznymi korytarzami w kształcie serca, powstałymi pod wpływem topnienia wód lodowca kontynentalnego. Jaskinie są znane od średniowiecza, o czym świadczy niezwykła ilość i daty historycznych napisów na ścianach, najstarszy z nich pochodzi z 1519 roku.

Jaskinie Na Pomezí (przejście graniczne Paczków i Głuchołazy) – najdłuższe jaskinie z wapieni krystalicznych w RCz, tworzące rozległy system korytarzy i dużych szczelin. Bogata naciekowa dekoracja o różnorodnych formacjach na całej długości trasy turystycznej, najpiękniejszymi salami są: Lodowa, U wierzby płaczącej, Biała Sala.



Bozkovské jaskinie dolomitowe
marzec (pn-pt) 8-15; so-nd zamknięte
kwiecień, maj, czerwiec (pn-nd) 8-16

Jaskinie Na Špičáku
marzec (pn-pt) po uzgodnieniu; so-ne zamknięte
kwiecień, maj, czerwiec (wt-nd) 9-16

Jaskinie Na Pomezí
wycieczki w języku polskim
marzec (pn-pt) po uzgodnieniu; so-ne zamknięte
kwiecień, maj, czerwiec (wt-nd) 9-16
Wszystkie jaskinie są otwarte 30-31. 3. i 1.-2. 4.
Bozkov 8-16, Špičák i Na Pomezí 9-16.
wycieczki w języku polskim

dorośli, emeryci +65 i studenci, dzieci
Bozkovské jaskinie
dolomitowe 120 CZK 90 CZK 70 CZK
Jaskinia Na Špičáku 100 CZK 80 CZK 60 CZK
Jaskinia Na Pomezí 110 CZK 80 CZK 60 CZK
Oplata za korzystanie z aparatu fotograficznego
lub kamery w jaskyniach 40 CZK.

Bozkovské jaskinie dolomitowe, 512 13 Bozkov 263
tel.: +420 481 682 167, 164, e-mail: bozkov@caves.cz

Jaskinie Na Špičáku, 790 82 Písečná
tel.: +420 584 423 129
tel. kom.: +420 602 295 562, e-mail: spicak@caves.cz

Jaskinie Na Pomezí, 790 61 Lipová Lázně
tel.: +420 584 421 284, e-mail: pomezí@caves.cz

www.caves.cz





Vyrábame
vianočnú výzdobu

Wykonujemy
dekoracje świąteczne

Vyrábame
kvetinový mobiliár

Wykonujemy
aranżacje kwiatowe



Vyrábame
svetelné 3D nápisy

Wykonujemy
litery świecące 3D

Praha: židovská

Kam v Praze na nejlepší gefilte fiš a kto bol Mordechaj Maisel?

A vôbec všetko, čo súvisí s viac než tisícročnou prítomnosťou Židov v Prahe, zistíte v novej brožúre Praha: židovská.

www.prague.eu

PRA
PRA
PRA
PRA

HA
GUE
GA
G

Prague
City Tourism

Prague:emotion