



PRAŽSKÝ

01*2019

přehled

KULTURNÍCH POŘADŮ

67. ročník

S námi máte přehled!



Jihočeské divadlo

v Praze

26. 2. - 11. 3. 2019



Jihočeské divadlo

divadelní festival Jižní spojka
www.jihoceskedivadlo.cz

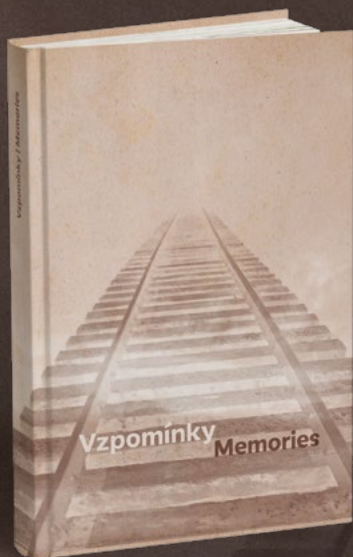


35 Kč

www.kampocesku.cz

Vzpomínky

Memories



je název projektu volných vyprávění pamětníků oživujících zážitky z období nacistické okupace. Přestože se nemusí vždy jednat o faktografické zachycení prožité reality, pojí se vždy s určitými citovými vjemy, které se s odstupem času mění stejně jako emoce v okamžiku vzpomínání. Společným jmenovatelem příběhů je Malá pevnost a terezínské ghetto, kde se osudy pamětníků protínaly. Kniha je dosavadním výsledkem několikaleté spolupráce mezi Památníkem Terezín a redakcí KAM po Česku.

Příběhy jsou řazeny v pořadí, ve kterém vycházely v měsíčníku KAM po Česku v letech 2007–2018. U každého příběhu je uvedeno, kdy byl rozhovor s pamětníkem zaznamenán nebo (v případě již zemřelých osob) text zpracován.

Děkujeme všem, kteří nám svým laskavým svolením dovolili zprostředkovat tyto příběhy těm, kteří naslouchají.

Luděk Sládek



autor: Luděk Sládek

fotografie: rodinné archivy citovaných pamětníků; autor; Památník Terezín

produkce: Vydavatelství KAM po Česku, s.r.o.

odborná revize textu: PhDr. Toman Brod

Vydal: Památník Terezín, jako doplněné rozšířené vydání v roce 2018.

Kniha vyšla za finančního příspěvní Ministerstva kultury České republiky.

vazba: pevná, šitá **stran:** 400 **cena:** 220 Kč

objednat lze na: www.pamatnik-terezin.cz, www.kampocesku.cz

IMAGE

BLACK LIGHT THEATRE



TANEC & PANTOMIMA ČERNÉ & DIVADLO

Galaxia

CABINET

BLACK BOX

AFRIKANIA

The Best of Image

Nový divadelní sál Národní 25, Praha - Staré Město
www.imagetheatre.cz tel.: 222 314 448 732 156 343



Milí čtenáři,

rok se sešel s rokem a máme tu rok 2019. Co tedy popřát kultuře v této zemi? Řečeno slovy klasika, co třeba, aby překonávala sociální nerovnosti, aby nás osvobozovala nejen od chudoby duševní a zbavila netrpělivosti?

Časy, kdy se mohla spoléhat na veřejnou podporu, jsou v nenávratnu. Stále více provozovatelů působí coby soukromí podnikatelé s omezeným, nebo spíše nulovým přístupem k veřejným prostředkům. V posledních třiceti letech došlo ke změně jejího vnímání, přeměně a změnilo se i publikum. Proto kultuře a potažmo tak i Pražskému přehledu mohou jen popřát více osvěcených pohledů, sponzorů a filantropie, bez ohledu na čas i peníze.

V lednovém vydání jsme pro vás připravili pozvánky divadelní, galerijní a muzejní, tedy řadu tradičních tipů, jak prožít volný čas. Je to ale právě volný čas, na který se chceme v letošním roce zaměřit především. Postupně vám budeme předkládat nabídku volnočasových aktivit, které vás zavedou na místa nečekaná, a nejen v Praze. Bude se jednat o aktivity vzdělávací, poznávací, smyslové i zcela zábavné. Jak se nám to podaří, posoudíte sami.

Čtenářům Pražského přehledu přeji v roce nastávajícím jen vše dobré a již tradičně také splnění alespoň jednoho z dosud nesplněných tajných přání.

Luděk Sládek, šéfredaktor

Pražský přehled kulturních pořadů

měsíčník, ročník LXVII

vydává: Vydavatelství KAM po Česku s. r. o., Kubelíkova 1108/30, 130 00 Praha 3 | IČ: 04892232 | tel.: +420 222 944 816–7 | mobil: +420 602 223 279 | e-mail: redakce@kamposcesku.cz | www.kamposcesku.cz | registrováno: MK ČR E 10266 | ISSN 0862–9293

partner vydání: PIS – PCT

grafický design: Luděk Dolejší | **tisk:** Akontext s. r. o. |

distribuce pro předplatitele: jménem vydavatele zajišťuje SEND Předplatné, s. r. o. | tel.: +420 225 985 225 | e-mail: send@send.cz | www.send.cz | **volný prodej:** První novinová společnost a. s.

Za zveřejnění inzerce a PR článků odpovídá zadavatel. Za změnu programu odpovídá pořadatel. Přetisk článků včetně obrázků se výslovně zapovídá. Veškerá práva včetně práva reprodukce jsou vyhrazena. © Vydavatelství KAM po Česku s. r. o.

■ KALENDÁRIUM	4
■ ROZHOVOR	10
■ KAM ZA KULTUROU S...	11
■ REDAKCE ZVE	12
■ OHLÉDNUTÍ	14
■ KNIŽNÍ TIPY	15
■ PRAŽSKÁ VLASTIVĚDA	17
■ MĚSTSKÉ ČÁSTI	27
■ DIVADLA	31
Premiéry	31
Státní divadla	32
Divadla hl. m. Prahy	35
Divadla A–Z	43
Černá divadla	63
Muzikál	65
Divadla pro děti	66
■ FILM	73
Vybíráme z premiér	73
Programy kin	74
■ KONCERTY	81
Hudební festivaly, cykly, orchestry	81
Koncertní sály	84
Kostely, kláštery, synagogy	86
■ KLUBY, KULTURNÍ CENTRA	89
Kulturní centra	92
■ ZAHRANIČNÍ KULTURNÍ CENTRA	99
■ GALERIE, VÝSTAVY	101
Národní galerie Praha	101
Galerie hlavního města Prahy	103
Galerie A–Z	105
■ PRAŽSKÝ HRAD	119
Výstava	119
Stálé expozice	120
■ PAMÁTKY	123
Významné památky	123
Církevní památky	126
Technické památky	128
■ MUZEA	131
Národní muzeum	131
Národní technické muzeum	135
Muzeum hl. m. Prahy	137
Muzea A–Z	141
Mimopražská muzea	152
■ VOLNOČASOVÉ AKTIVITY	157
■ SOUTĚŽE	30, 163

kalendárium

• ČESKÝ KNÍŽE COBY ČÍŠNÍK (905 let)

Vladislav I. (?–1125) jako první český kníže zastával úřad nejvyššího číšníka u dvora císaře Jindřicha V. Jednalo se o důležitý mezník v dějinách českých zemí.



České královské a kurfiřtské insignie

Vladislav byl potomkem krále Vratislava II. a Svatavy Polské, českým knížetem byl od října 1109. Celkem rychle dosáhl podpory císaře Jindřicha, který na setkání v Rokycanech zpečetil vládu Vladislava. V lednu 1114 se konala svatba císaře Jindřicha a anglické princezny Matyldy. Právě zde se dostalo Vladislavovi nejvyšší pocty nejvyššího číšníka u dvora císaře. Tak byl položen základní kámen práv českých panovníků patřit mezi kurfiřty a volit panovníka Svaté říše římské.

-elis-

• CHRONICA BOEMORUM (900 let)

Letos si připomínáme úctyhodných 900 let, kdy děkan pražské svatovítské kapituly a první doložený český kronikář Kosmas (asi 1045–1125) začal psát Chronicu Boemorum – tzv. Kosmovu kroniku. Tato nejstarší česká kronika je považována za nejvýznamnější zdroj poznání raného středověku u nás.



Kosmova kronika česká

miře se jedná o Kosmův vlastní pohled a co byla holá skutečnost.

Původní text kroniky byl psán latinsky někdy v letech 1119 až 1125. Ale nedochoval se. Dnes známe 15 rukopisů a za nejstarší je považován tzv. Lipský z konce 12. století. Zmizel však během druhé světové války. Kronika je rozdělena do tří knih, ve kterých je popsán původ Čechů, který chronologicky postupuje do Kosmovy doby. Při pohledu na české dějiny očima kroniky se vynoří otázka, do jaké

-Lucas-

• Z DEŠTĚ POD OKAP (245 let)

Toto úsloví zná patrně každý. Znamená to ocitnout se v ještě horší situaci, než jsme do té doby byli. Ale kde se vzalo? Předlouhou mu byly patrně chrliče či okapové roury (svody) trčící do ulice, aby voda nepodmácela domy. Proudny vody tak padaly na hlavy chodců. Tomuto jevu i úsloví mělo být odzvoněno dekretem zemského gubernia pro Zemi českou ze dne 7. 1. 1774.

Nařízení ukládalo majitelům domů v Praze vést svodové roury od okapů dolů visle, podél domů, a tak dešťovou vodu ze střech svádět až k zemi. Změna odvodu vody ze střech souvisela s nařízením Marie Terezie (1755), které mělo snížit riziko požárů ve



městech. Štitové domy s šindelové střechy umožňovaly rychlé šíření požárů, proto Marie Terezie vydala pro České království požární řád, jenž ukládal stavbu tzv. požárních zdí. Jinak řečeno, mezi domy se stavěly požární štíty asi 30 cm nad úroveň střechy, které při požárech sloužily jako předěl proti šíření požárů. Ale jak u nás bývá zvykem, nové nařízení stavitelé domů respektovali jen zřídka. Proto vyšlo nařízení českého gubernia, že žlaby musí mít své vlastní svody z mědi či dřeva. Toto nařízení se začalo brát vážně, až když roku 1787 začaly být ukládány tresty za jeho porušení. Čas ukázal, že měděné svody opravdu vydrží věky, tedy dokud je někdo neukradne.

-lgs-

foto © Wikimedia Commons; restařka

• SKLADATEL MODERNÍ (145 let)

Ve vsi Křečovice u Neveklova přišel na svět 4. ledna 1874 český skladatel, houslista a pedagog Josef Suk. Jeden z vrcholných tvůrců hudebního romantismu a spolutvůrce české hudební moderny. Žák a zeť Antonína Dvořáka je jedním z nejvýznamnějších představitelů české hudební tradice.

Pocházel z kantorské rodiny řídicího učitele a regenschoriho Josefa Suka a Emilie, roz. Baumannové, vnučky předchozího křečovického učitele Matěje Českého. Podle jeho slov vdělil rodičům a rod-



nému kraji za to, že se naučil rozumět duši lidské i hudební. V jedenácti letech byl přijat na pražskou konzervatoř, kde studoval hru na housle, klavír, komorní hudbu a skladbu. Sblížil se se spolužákem Oskarem Ne-

dbalem, kterému věnoval ve čtrnácti letech skladbu pro smyčcový kvartet. V té době zkomponoval i první cyklus klavírních skladeb, pro klavírní trio i celou mši, známou jako „Křečovická“. K jeho největším dílům patří hudba k Zeyerově pohádce Radúz a Mahulena

a čtyři symfonická díla, která složil po předčasně smrti své ženy Otýlie. V celém díle se odráží jeho citová a vřelá povaha. Za svého života se těšil značné úctě u veřejnosti i dostalo se mu mnohých poct. Jako druhý houslista Českého kvarteta absolvoval na čtyři tisíce koncertů v mnoha evropských zemích.



Dům, kde na sklonku života žil a zemřel Josef Suk

Významným pokračovatelem rodu byl vnuk Josef, který dosáhl mezinárodního věhlasu jako houslista a violista. Josef Suk starší zemřel 29. 5. 1935 v Benešově.

-aba-

LEDEN 1249 (770 let)

Král Václav I., zvaný Jednooký, sestavil na Moravě vojsko svých přívrženců s rakouskými a uherskými pomocnými sbory a vytáhl ku Praze proti svému druhorozenému synovi, Přemyslu Otakarovi II. 13. února obsadil Vyšehrad a oblehl Pražský hrad, kde se mu 6. srpna Přemysl vzdal.

LEDEN 1649 (370 let)

Po měsíčním vyjednávání došlo v Praze k podpisu smlouvy o podmínkách setrvání švédských vojsk na českém území. Švédové měli dostávat měsíčně 42 tisíc zlatých, přičemž se měli vzdát kontribuce a výpalného. Ve skutečnosti se však dohoda nedodržovala pro naprostý nedostatek peněz.

2. 1. 1834 (185 let)

V Praze a Hradci Králové vyšlo 1. číslo **Květů českých** za redakce J. K. Tyla, nakladatelem byl J. H. Pospíšil. Původně se časopis nazýval „Jindy a nyní“, od 1. ledna 1835 nesl název Kwěty. Jeho hlavním cílem bylo tlumočit potřeby české společnosti, vzdělávat ji a sloužit k osvětě.

5. 1. 1739 (280 let)

Byly vyhlášeny **generální cechovní artikule** (vzorové cechovní artikule), které sjednotily cechovní předpisy v českých zemích. Pravomoc cechů byla omezena a jejich činnost podřízena státnímu dozoru. Artikule zakazovaly mistrům usnášet se o cenách výrobků, zejména o jejich zvyšování.

6. 1. 1904 (115 let)

Český spisovatel, autor historické beletrie, filmový scenárista, dramaturg a pedagog **Miloš V. Kratochvíl** se narodil 6. 1. 1904 ve Vídni († 9. 7. 1988). Studoval historii a archivnictví na Karlově univerzitě. Po 2. světové válce byl dramaturgem Československého státního filmu.



1859

(160 let)

Karel Václav Rais

* 4. 1. 1859

† 8. 7. 1926

český prozaik se zaměřením na

Podkrkonoší a Hlince



1869

(150 let)

Berta Foersterová

* 11. 1. 1869

† 9. 4. 1936

operní pěvkyně – sopránistka



1939

(80 let)

Miroslav Moravec

* 6. 1. 1939

† 29. 3. 2009

český divadelní a filmový herec a dabér

• VELKÁ HEROINA ZLATÉ KAPLIČKY

(140 let)

Leopolda Dostalová (23. 1. 1879 – 27. 6. 1972) byla jedna z největších českých hereček Národního divadla. Patřila ke slavné generaci Eduarda Vojana, s nímž vytvořila celou řadu postav. Dokonce Karel Čapek prý roli matky ve svém stejnojmenném dramatu psal právě pro ni.

Narodila se v Praze podnikateli Leopoldu Dostalovi a herečce Marii Horské. Jejím sourozenci byli malířka Marie Dostalová, herec a režisér Karel Dostal a režisér a spisovatel Adolf Dostal.



Divadlo hrála nejprve ochotnický v Poděbradech, kde její talent objevil režisér Jaroslav Kvapil. Díky němu pak studovala soukromě herectví u jeho ženy Hany Kvapilové. Od roku 1899 vystupovala ve smíchovské Aréně, v roce 1901 pak přešla do Národního divadla. Členkou ND byla s dvojným krátkým přerušením až do svého odchodu do penze v roce 1959, ale ještě dalších deset let zde vystupovala pohostinsky. V letech 1969 až 1971 pak i přes pokročilý věk účinkovala v Divadle za branou. Jejím prvním manželem byl operní pěvec ND Václav Kliment a po jeho smrti se v roce 1919 znovu provdala za sochaře Karla Dvořáka.

Za svou dlouholetou divadelní kariéru ztělesnila desítky velkých tragických ženských hrdinek. Film ale nedokázal využít její talent, a tak se v něm objevila jen v několika menších rolích (Kouzelný dům, Pohádka máje). Leopolda Dostalová obdržela v roce 1947 jako jedna z prvních titul národní umělkyně. „Zůstala neporušena věkem i vlivy, je to velká bohatýrská postava. Stále ještě ční v botanické zahradě českého herectví jako památná a divuplná sekvoj. Nosi na čele znamení všech slavných dob Národního divadla, jimiž prošla,“ zavzpomínala na L. Dostalovou ve svých pamětech Byla jsem na světě Olga Scheinplugová.

Drahomíra Samková

• ŽIVOT V ŘÍŠI LOUTEK (135 let)

Vojtěch Sucharda pocházel z uměleckého rodu Suchardů z Nové Paky, kde se řezbářské řemeslo dědilo již po několika generacích. Jeho praděd, děd i otec patřili k významným řezbářům loutek. Poté, co odešel do Prahy, absolvoval Umělecko-průmyslovou školu. Zpočátku spolupracoval s bratrem Stanislavem a později se osamostatnil.

K jeho významným dílům patří sochařská výzdoba interiéru chrámu sv. Víta, restaurátorské a sochařské práce v Loretě nebo



Staroměstském orloji. V roce 1908 se oženil se svou spolužačkou Annou Brichovou, s níž v roce 1920 založil divadlo Říše loutek, kde se hrála pravidelně představení pro děti v sobotu a neděli. Pro divadlo vyráběl loutky, hrál i režíroval a do roku 1957 byl jejím uměleckým vedoucím. Za dobu svého působení zde vytvořil na 400 originálních loutek,

od realisticky řezbovaných marionet na drátech, přes figury vycházející ze stylu art deco až po stylizované loutky různých druhů hmyzu. Jako autor loutek vycházel z rodinné tradice, kdy



většina jeho loutek byla řezbovaná klasickou technikou ze dřeva. Vojtěch Sucharda zemřel 31. října 1968 v Praze, ale jeho loutky žijí v Říši loutek dodnes.

Martina Jurová

• OSUD SE S KAŽDÝM NEMAZLÍ (105 let)

Stejně jako s krásnou a talentovanou herečkou Hanou Vítovou. Její hvězdnou kariéru předčasně ukončil nástup komunismu. Manžel ji opustil kvůli mladší ženě a nakonec se musela vyrovnat i se smrtí své jediné dcery.

Narodila se jako Jana Lašková 24. ledna 1914 v Praze do umělecké rodiny operního pěvce Hanuše Laška. Pseudonym Hana Vítová pro ni vymysleli Werich s Voskovcem, kteří ji angažovali do Osvobozeného divadla. V jejich filmu „Peníze nebo život“ nazpívala společně s Ljubou Hermanovou slavnou píseň „Život je“



Hana Vítová na reklamní fotografii tiskárny V. Neubert a synové z roku 1939

jen náhoda“ a od té chvíle se stala jednou z nejobsazovanějších hereček. Mezi tehdejšími hvězdami vynikala nejen nevšední krásou s nádechem melancholie, ale také intelektem a pěveckým talentem. Prvním manželem Hany Vítové byl tenorista Jára Pospíšil, jejich vztah se ale po roce rozpadl. Po čase se provdala za šéfredaktora časopisu Kinorevue Bedřicha Rádlu. Ani toto manželství dlouho nevydrželo, když si Rádl našel novou lásku, kterou si dokonce přivedl do společného bytu. Krásné herečce zbyla jen dcera Bedřiška. Ta si ale v necelých dvaceti letech vzala život a po této tragédii se Vítová definitivně stáhla do ústraní. Živila se pouze překlady z několika jazyků a občas vystoupila na nějaké estrádě nebo v kabaretu. Zemřela v úplném zapomenutí 3. března 1987. Pro hvězdu bývalé buržoazní republiky už v komunismu stejně nebyly role. A tak jejím posledním významným filmem zůstává dodnes oblíbená Pytláková schovanka, kde se Vítová spolu s Oldřichem Novým vysmála všem filmovým happy endům, protože její život happy end opravdu neměl. Vítové nejslavnější film Noční motýl, kde v roli barové zpěvačky končí násilnou smrtí, jako by už dávno předznamenal její skutečný tragický osud.

Marcela Kohoutová

12. 1. 1799 (220 let)

V lednu 1799 byly v českých zemích takové **mrazy**, že ustaly veskeré venkovní práce, vojsku byla doba stráže zkrácena na půl hodiny a sedláci byli nuceni svůj dobytek brát do světnic svých stavení, aby nepomrzl. Takto jsou události zachyceny v kronice Daniela Adama z Veleslavína.

18. 1. 1879 (140 let)

Dirigent České filharmonie **František Spousta** se narodil 18. 1. 1879 v Tetražicích († 1965). S taktovkou jí vládl, nebo spoluvládl, 27 let. Smutné je, že jediný zvukový záznam, který se zachoval, byl nahrán s Moravskou filharmonií. Byl profesorem Státní konzervatoře v Praze.

21. 1. 1934 (85 let)

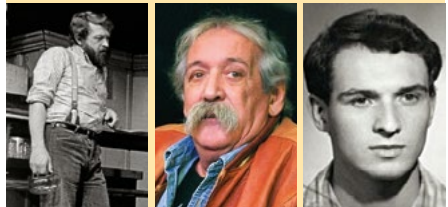
Eva Olmerová, popová a jazzová zpěvačka, osobitá šansoniérka, se narodila 21. ledna 1934 v Praze († 10. 8. 1993). Často bývá přirovnávána ke zpěvačce Bessie Smith a označována za jednu z největších českých jazzových zpěvaček. První desku vydala v roce 1968 s názvem Jazz Feelin'.

25. 1. 1774 (245 let)

Byl zřízen tzv. **studijní fond**, kam byl převáděn movitý i nemovitý majetek jezuitů. Měl být ekonomickou základnou připravované školské reformy. Jezuitům byla odňata pražská univerzita, 42 gymnázií v Čechách a 15 gymnázií na Moravě. V Čechách zbylo 13 gymnázií a na Moravě 7.

30. 1. 1884 (135 let)

Legendární český mykolog, judista a zakladatel českého vysokoškolského sportu **František Smotlacha** se narodil 30. 1. 1884 v Hradci Králové († 18. 6. 1956). V roce 1919 začal vydávat Časopis československých houbařů a v roce 1921 založil Českou mykologickou společnost.



1939

(80 let)

Jiří Zahajský

* 19. 1. 1939

† 19. 7. 2007

český herec a dabér,
člen Činoherního
klubu v Praze

1949

(70 let)

Jiří „Dědek“ Šindelář

* 3. 1. 1949

† 5. 1. 2009

český basketarista
v rockové skupině
Katapult

1969

(50 let)

Jan Palach

16. 1. 1969

obětoval svůj život na
protest proti okupaci
cizích vojsk

▪ DAREK VOSTŘEL – SLÁVA A PAK ODŠTŘEL (90 let)

Dvacet let na výsluní, ale i dvacet let ve stínu. Tak by se dal stručně shrnout nejen umělecký život Darka Vostřela. Zlom přinesla invaze vojsk Varšavské smlouvy v srpnu 1968 a následná normalizace.

Darek (křestním jménem Božidar) Vostřel přišel na svět 9. ledna 1929 v Praze a divadelní náтуру zdědil zřejmě po svém otci, předválečném provozním a řediteli žižkovského divadla Akropolis. Od absolutoria na DAMU v roce 1952 se do roku 1972 jeho umělecké počiny postupně rozvíjely a stoupaly nejen v divadle, ale i v televizi. Osvědčil se také jako manažer či režisér, když znovuobnovil činnost Divadla Rokoko. Před válkou zde vystupovali Vlasta Burian, Ferenc



Futurista, Karel Hašler a další. Pod Vostřelovým vedením herci a zpěváci této scény úspěšně konkurovali v letech 1959–1972 divadlu Semafor. Televizní diváci si Darka pamatují zvláště v hlavní roli v muzikálovém seriálu Píseň pro Rudolfa III., v muzikálu Kdyby tisíc klarinetů (1964) nebo v pohádce Šíleně smutná princezna (1968) v roli proradného rádce Ypsilona. Když bylo divadlo v roce 1972 v důsledku normalizace uzavřeno, nastala doba temna také pro Vostřela. Nemohl veřejně vystupovat, scénáře psal pod pseudonymy a dostal jen pár „štěků“ v několika pořadech. Důsledkem byly osobní problémy, alkohol, psychika a ženy. Darek Vostřel zemřel 4. listopadu 1992 ve věku 63 let.

-babok-

▪ ZDENĚK ORNEST (90 let)

V kutnohorské rodině Ohrensteinů se narodili tři bratři. Jiří – známý básník píšící pod jménem Orten, a dále Ota a Zdeněk, kteří se vydali cestou divadelní pod příjmením Ornest. Zdeněk Ornest se narodil 10. ledna 1929, jako třetí ze synů židovských manželů Berty a Eduarda Ohrensteinových, kteří tu vlastnili na Kollárově třídě č. 157 malý obchod se střížním a galanterním zbožím.

Byl to právě Jiří Orten, který se po smrti otce a po bratrovu odchodu do Anglie staral o matku a Zdeňka. Toho pak ale musel o Vánocích 1940 odvézt do židovského sirotčince v Praze (tzv. Lauferovy školy v Belgické ulici). V říjnu 1942 byli všichni chovanci sirotčince transportováni do terezínského ghetta.



Zdeněk Ornest se svou dcerou Ivanou

V Terezíně byl Zdeněk umístěn v chlapeckém domově – blok L 417. Jejich vedoucím byl Valtr Eisinger, který rozvíjel schopnost chlapců formulovat každodenní zážitky, reagovat na realitu ghetta a literární ambice uplatnit v tajně šířeném časopise Vedem. Z původních asi sta chlapců, kteří se na textech časopisu podíleli, přežilo 15, mezi nimi i Zdeněk. To však nebyla jediná Zdeňkova terezínská aktivita, stal se také protagonistou dětské opery Hanse Krásky – Brundibár, kde vystupoval v roli psa (ukázka z knihy Vzpomínky).

Více o životních osudech Zdeňka Ornesta na www.kampecesku.cz (reportáže) nebo v knize Vzpomínky, kterou zakoupíte v redakci nebo v Památkách Terezín.

Luděk Sládek

• MILIARDA V POHYBU (70 let)

Praha má 1,3 milionu obyvatel a každý den ji navštíví statisíce dalších. Ať už kvůli práci, za kulturou či z jiného důvodu. Většina těchto lidí využívá městskou hromadnou dopravu, v součtu je to více než miliarda přepravených cestujících ročně.

O tyto cestující se stará dopravní podnik, zřízený k 1. 1. 1949 jako Dopravní podnik hlavního města Prahy, komunální podnik. Samotný dopravní podnik za své datum vzniku považuje již 1. 9. 1897, kdy zahájily činnost Elektrické podniky královského hlavního města Prahy. Zabezpečovaly tehdy provoz městské



Historické vozy v Muzeu MHD

hromadné dopravy a vyráběly elektřinu. Jedním z jejich cílů bylo soustředění MHD do rukou jednoho městského podniku. Dnešní dopravní podnik je od 1. 4. 1991 akčiovou společností, plně vlastněnou hlavním městem Prahou. Pro všechny výše uvedené cestující jsou k dispozici 3 linky metra, 34 tramvajových linek, 1 trolejbusová linka, 145 autobusových linek (včetně elektrobusevých) a 1 lanová dráha. Délka všech linek dosahuje téměř 2,5 tisíce kilometrů. O to, aby jezdilo cca 730 vozů metra, 830 tramvajů a více než 1 000 autobusů, se stará téměř 11 tisíc zaměstnanců (řidičů, dispečerů, techniků a řada dalších profesí).

Pavel Edvard Vančura

• KRÁTKÁ VÁLKA O TĚŠÍNSKO (100 let)

Nově vzniklé Československo muselo tvrdě hájit své hranice proti Němcům i Maďarům. Ale že podobná situace nastane i s Polskem, to čekal málokdo.

Papírově bylo vše jasné. Hranice mladé republiky byly mezinárodně uznány státy Dohody, a v případě Těšínska se navíc jednalo o české historické území. Jenže realita byla jiná. Polsko nové poměry odmítalo. Ve sporu o povrch se záhy ukázalo, že je více



Velitel Josef Šnejdárka

o spory pod jeho povrchem – o uhlí. Polsko chtělo situaci otočit ve svůj prospěch vyhlášením místních voleb 25. ledna 1919. Česká strana reagovala nejdříve ultimátem a po jeho odmítnutí vojenským zásahem. Velením akce byl pověřen 19. 1. 1919 plk. Josef



Prevoz padlých československých vojáků

Šnejdárka, francouzský legionář, který plk. Latínkovi 23. 1. ráno předal ultimátum. Válka započala po poledni. Čechoslováci úspěšně postupovali bojem vpřed. Rychle získali Bohumín, Ostravu a za citelných ztrát dobyli Karvinou. Těšín byl osvobozen 27. 1.

-babok-

rozhovor

• V DIVADLE TOUŽÍME NAJÍT RADOST ZE HRY

Rozhovor s Martinem Františkem

Novým uměleckým šéfem Švandova divadla je od ledna přední český režisér, dramatik a básník Martin František. V těžké pozici působil už v Ostravě (v divadle Polárka a v Divadle Petra Bezruče) a také v Brně, kde jako umělecký šéf činohry Národního divadla dovedl tamější scénu i její soubor k řadě výrazných uměleckých výkonů i k mnoha oceněním. Sám už zrežiroval okolo šedesáti inscenací a vedle svých domovských scén spolupracoval s profesionálními divadly po celé České republice. S jakými záměry přichází do Prahy? A jak vidí Švandovo divadlo, které nyní uvádí i drama Úklady a láska v jeho režii?

Jak vnímáte Švandovo divadlo, v čem je specifické?

Myslím, že to divadlo s charizmatem. Divadlo, které stojí na místě, které je dělá magickým. Divadlo tak řečeno „na druhém břehu“, ačkoli nikdo pořádně neví, jaký je ten břeh první. Divadlo v jistém smyslu postavené i na lidské vzájemnosti. Divadlo, které jako první odvážně uvádělo Ibsenova dramata.



Martin František, foto © Alena Hrbková

Co rozhodlo o tom, že jste u Švandů nabídku na umělecké šefování přijal?

Na prvním místě je rodina. A potřeba větší niternosti.

Co vlastně v divadle dělá umělecký šéf?

Podle mého se stará o hru. Vybírá hru, pečuje o hráče, navrhuje trenéry a celý ten tým, který herce v průběhu vzniku inscenace masíruje. A to vše z jednoho důvodu,

kteřím je touha najít radost ze hry a přenášet ji na diváky. A to i v těch nejkrutějších možnostech témat hry.

Přicházíte z Brna: je něco, co tam, pokud jde o divadlo, mají lepší než v Praze? Nebo to třeba lépe umějí?

Pokud se ptáte na rozdíl divadla v jiných městech, nemyslím si, že by divadlo bylo jiné v Ostravě u Bezručů, v brněnském Národním, anebo v Praze. Lidé jsou možná s těmi městy jinak rostlí. V Ostravě ostře přímí, v Brně takoví moravsky srdnatí a hanácky

temní a v Praze všichni moc, moc pracují. Když se ale setkáte na půdorysu čtyř hodin zkoušky a máte k sobě vztah, tak je to jedno. Město, vesnice, ambice, ne-ambice. Jde o to, proč jste spolu, a co s tím uděláte.

Jaká je vaše vize, co byste tu rád dokázal?

Ufff. Otázka na tělo!

Tak z jiného konce: Jak vypadá vaše stěhování, budete pobývat už jen v Praze nebo máte v Brně ještě nějaké povinnosti?

S Brnem se momentálně loučím a jsem již více doma tady. Ještě tak třikrát týdně přejízdim a postupně stále více zůstávám na jednom místě, v Praze. V prosinci jsem měl poslední brněnskou premiéru inscenace Janošik Revisited. Jsem moc rád, že jsem se v závěru mého brněnského působení setkal s dílem a osobností Jiřího Mahena. Byla to krásná zkušenost.



Inscenace Úklady a láska režiséra M. Františka, foto © Michal Hanžovský

S novým uměleckým šéfem často přicházejí i noví herci: kteří to budou? A pokud ještě nemůžete být konkrétní, jaké lidi byste rád do souboru přivedl?

V první řadě bych nerad přehlížel to, co je a co bylo. Já spíše hledám to, co je živé a pokouším se v tom nacházet fundamenty, a pokud je to možné, tak i kontinuitu. Přetržení návaznosti a potřeba dělat vše jen podle „Já“, je myslím nešťastné dědictví komunismu. Někde v kořenech Švandova divadla je Ibsen, modernismus, jisté období „realistů“ a také silné období mého předchůdce Doda Gombára, po němž tu teď štafetu uměleckého vedení přebírám. V tomto ohledu budu pracovat i na nové skladbě hereckého souboru. Ten vnímám jako základ možné interpretace témat, žánrů, stylů. A pokud se podaří, aby soubor měl mimo herecké dovednosti a vyváženosti žen a mužů také předpoklady osobní angažovanosti, je to skvělé. Můžete tak pracovat na pevných textech, interpretovat, komentovat, hrát tak i jinak. Právě k takovému souboru se totiž přimykají režiséři, autoři a tuším i diváci. A právě to je myslím ona zmíněná, a dříve nezodpovězená, vize.

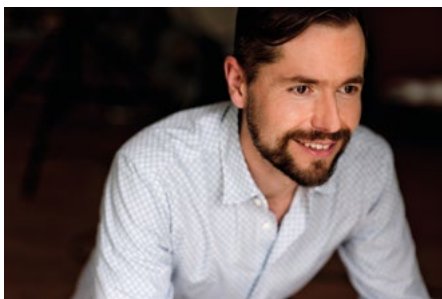
-mbič-

KAM za kulturou s...

MICHALEM HRUBÝM

Milí čtenáři,

začátek roku vybízí alespoň na moment ohlédnout se za tím uplynulým. Pro nás v divadle Studio DVA byl ve znamení několika úspěšných premiér. Nechyběla thrillerová Misery se Zlatou Adamovskou a Petrem Štěpánkem, tragikomická Madame Rubinstein



Michal Hrubý, foto © Lenka Hatašová

s Danou Syslovou a Milenou Steinmasslovou, či fantazii budící Malý princ s Honzou Činou. Oslavili jsme i pět let na Václavském náměstí, a hlavně otevřeli novou Malou scénu v ulici Na Perštýně 6. Obrovsky si vážíme přízně, kterou nám projevujete. Těší mě, že kromě stálíc



Emília Vášáryová, foto © Tomáš Beran

v našem repertoáru, jste si oblíbili také slovenská představení s Emílií Vášáryovou, Milanem Lasicou a dalšími. Právě začínající rok bude



Marta Vančurová, foto © Lenka Hatašová

na novinky též bohatý. Hned v lednu uvedeme nekorektní revue Bond / Medea, v níž hlavní postavu mediální magnátky hraje Ivana Chýlková, agenta 007 Petr Fejk a celý děj komentuje humorem sobě vlastním Jan Kraus. Herecký koncert slibuje i černá komedie Odpověj ve svém pokoji s Danielou Kolářovou a Martou Vančurovou, která má premiéru v březnu. Jsem také rád, že na naší Malé scéně



Daniela Kolářová, foto © Lenka Hatašová

budeme mocí přivítat Petra Kostku a Carmen Mayerovou v inscenaci Oscar pro Emily. Rád bych vás rovněž pozval na červenou novinku – legendární muzikál Starci na chmelu, který budeme hrát exkluzivně v létě v rámci Metropolitního léta hereckých osobností na Letní scéně Vyšehrad a na Tvrzi Divice. Není tajemstvím, že v hlavních rolích se objeví Berenika Kohoutová, Ivan Lupták, Zlata Adamovská, Petr Štěpánek, Jan Meduna a další.

Těším se na shledání s vámi na některém z našich představení.

Michal Hrubý, producent divadla Studio DVA

• ZA KULTUROU DO KNIHOVNY I V NOVÉM ROCE

Vánoční svátky jsou za námi a život se pomalu vrací do zběhých kolejí. Před námi je ale ještě několik studených zimních týdnů. Zpřijměte si je v pohodlných sálech Ústřední knihovny, kde pro vás pravidelně připravují pestrý program. A které z akcí doporučujeme navštívit v lednu?

KINO PRO NÁROČNÉHO DIVÁKA

Doménou Kína Městské knihovny v Praze jsou projekce současných filmů, doprovázené debatami s tvůrci či filmovými kritiky. V lednu si určitě nenechte ujít film *Kibera: Příběh slumu*. Snímek z jednoho z největších slumů v Africe vám umožní nahlédnout za obzor Západu. Po projekci můžete zůstat a poslechnout si něco o filmu z úst režiséra Martina Páva. Filmový publicista Vladimír Hendrich uvede maďarský film *Soumrak* a americký snímek *Záhada Silver Lake*.



Americký film *Záhada Silver Lake*

UMĚNÍ, CESTOVÁNÍ, VZDĚLÁVÁNÍ

Tešit se můžete také na pokračování oblíbených přednáškových cyklů. Martin Hilský promluví na téma Shakespeara a čas. Zpravodaj České televize Jakub Szántó o práci zpravodaje nejen na Blízkém východě a Lucie Grmelová nám prozradí účinné tipy, jak na cizí jazyky. Nebudou chybět ani pravidelná setkávání nad mistry výtvarného umění s Janou Jebavou, cestovatelské přednášky Karla Wolfa a další oblíbené i zcela nové pořady.



Martin Hilský

• ZLATÁ PRAHA

*Muzeum hlavního města Prahy pořádá až do 31. března 2019 v hlavní budově muzea na Florenci výstavu *Zlatá Praha. Prostřednictvím dobových vyobrazení z časopisů Zlatá Praha, Světozor a Květy představuje originální výstava návštěvníkům období šedesátých až osmdesátých let 19. století v Praze, a to s důrazem na urbanistický, architektonický i technický rozmach města, ale i běžný život Pražanů. K výstavě vyšla výpravná doprovodná publikace.**

Výstava a kniha *Zlatá Praha* nás prostřednictvím dobových vyobrazení přivádějí do hlavního města českého království, Prahy, v přelomové době. Ilustrace a texty z obrázkových časopisů *Zlatá Praha, Světozor* a *Květy* zachycují jedinečným způsobem průběh proměny Prahy z provinčního města rakouské monarchie v rušné,



Nádraží severozápadní železnice v Praze, ilustrace z časopisu *Světozor*, 1876

pulsující velkoměsto nově se probudivšího národa, oplývajícího sebevědomím a kulturní a hospodářskou silou. Je v nich zachycen mimořádný urbanistický, architektonický a technický rozmach města a jeho nově se rozvíjejících předměstí, ale i každodenní život všech vrstev jeho obyvatel. Hospodářský rozmach si vynutil budování infrastruktury, příliv nových obyvatel do zvětšujícího se města znamenal i výstavbu nových základních, ale i středních a vysokých škol. Symbolem kulturní síly národa se stala výstavba Národního divadla, Národního muzea a dalších kulturních zařízení, symbolem rostoucí hospodářské síly pak velká Jubilejní výstava v roce 1891. Časopisy se v druhé polovině 19. století staly významným fenoménem ovlivňujícím všechny složky tehdejšího života. Proto je na výstavě připomenut i tradiční způsob jejich vzniku na příkladu *Světozoru* a *Zlaté Prahy*. Tato část je ilustrována pomocí zapůjčených exponátů z Národního technického muzea, návštěvník zde může spatřit dokonce některé originální štočky s vyobrazeními Prahy, které pocházejí z Ottova nakladatelství a vydavatelství, kde vycházely i *Světozor* a *Zlatá Praha*. Symbolicky pojatým závěrem výstavy i publikace je vzpomínka na dvě velké události přelomu osmdesátých a devadesátých let 19. století. Zájřivá povodeň roku 1890 symbolicky uzavřela minulost, Jubilejní výstava roku 1891 definitivně otevřela brány města nové době.

-red-

JARNÍ PREMIÉRY ČINOHRY NÁRODNÍHO DIVADLA

Činohra Národního divadla pro vás připravila v novém roce několik nových premiér, na které srdečně zveme.

JÁCHYM TOPOL: KOUZELNÁ ZEMĚ

Premiéry 14. a 15. února ve Stavovském divadle

Jevištní adaptace třetího románu Jáchyma Topola Noční práce evokuje přízračný svět české pohraniční vesnice v čase přelomové dějinné události – okupace ČSSR vojsky zemí Varšavské smlouvy. Bratři Ondra a Kamil jsou sem „uklizení“ svým otcem, který má blí-

že neurčené tajné poslání a nemůže se o kluky starat. Ti se tak stávají jakýmsi majetkem vesnice a zároveň kanálem, jímž protéká zjitřená kolektivní paměť. Na ploše několika srpnových dnů, kterými nás Topol svým jedinečným obrazivým stylem provádí, jako bychom se ocitli



v sousedství všeho podstatného, čím mohla typická česká vesnice projít – válka, odsun, kolektivizace, ale také hony na čarodějnice, pogromy, masopustní orgie. V Topolově knize se zvláštním způsobem protíná historie a bezčasí ve znepokojivém, nervy drásajícím tanci. V režii Jana Mikuláška hrají David Prachař, Pavel Batěk, Lucie Juříčková, Johanna Tesařová, Tereza Vilišová, Filip Kaňkovský a další.

KAREL JAROMÍR ERBEN: KYTICE

Premiéry 28. února a 1. března v Národním divadle

Jevištní adaptace nejčtenější české klasiky. Sbirka balad vyšla poprvé v roce 1853 pod názvem Kytice z pověstí národních a šlo o jedinou sbírku básní, kterou Karel Jaromír Erben vydal. Byla inspirována českými lidovými pověstmi a báchorkami a již v době svého vzniku slavila úspěch a ovlivnila mnoho umělců. Kniha, jejíž symbolika je svázána s přírodou, každodenní venkovskou zkušeností a tradicí, je zároveň souborem vášnivých a smyslných příběhů plných nadpřirozena a děsuplných příznaků. Svatební košili, Vodníka či Polednici neboli magické mýty o lásce i hororové pověsti převede na jevišti Národního divadla tvůrčí duo SKUTR, tedy Martin Kukučka a Lukáš Trpišovský, kteří jsou podepsáni pod úspěšnou inscenací Lorkovy Krvavé svatby ve Stavovském divadle.

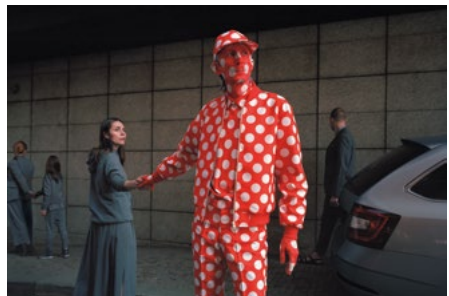


K Erbenově látce mají velmi blízko – ritualizovaná archetypální témata jako láska a smrt, vztah matky a dítěte, muže a ženy nebo člověka a přírody se v jejich inscenacích opakují v mnoha obměnách a kontextech. V režii SKUTR hrají Jana Preissová, Iva Janžurová, František Němec, Taťjana Medvecká, Jana Boušková, Pavla Beretová, Lucie Polišínská, Jana Pidrmanová, Patrik Děrgel, Igor Orozovič, Radúz Mácha, Jan Bidlas a další.

MOLIÈRE: MISANTROP

Premiéry 23. a 24. května ve Stavovském divadle

Misantrop – vedle Tartuffa a Lakomce základní komediální archetyp, kterým světové drama obohatil génius francouzského klasicismu. Misantrop nenávidí lidi. Ale je tomu u Molièra skutečně tak? Jistě, Alcest pohrdá pokryteckou společností, v níž lichotky střídají pomluvy, a každý sleduje jen vlastní prospěch. Na druhou stranu Alcest miluje Célimenu, která je přímo zosobněním mravů, které nesnáší. „Na pěkné bytosti vám nejsou protivné?“ ptá se jeho přítel Filint. Je možné, ba dokonce žádoucí říkat pouze pravdu?



Nepřeroste někdy upřímnost v neomalenost? A dokáže Alcest v této své pravdě vůbec žít? Molièrovy komedie, přes všechnu svou inspiraci v lidovém komediantském divadle, nikdy nerezignují na existenciální rozměr. Na repertoár ND se Misantrop vrací po více než třiceti letech v dráždivé interpretaci Jana Friče. V režii Jana Friče hrají Vladimír Javorský, David Matásek, Igor Orozovič, Kateřina Winterová, Jana Stryková, Alena Štrébllová, Jiří Suchý z Tábora a Jan Bidl.

ohlédnutí

• LEMUEL GULLIVER ODEŠEL...

Český herec **Lubomír Kostelka**, jehož životní rolí byla postava **Lemuela Gullivera** ve filmu **Případ pro začínajícího kata** režiséra **Pavla Juráčka**, zemřel na selhání srdce **28. listopadu 2018**. Patřil k hereckým rekordmanům, za svůj dlouhý život ztvárnil několik set filmových a televizních rolí.

Jeho rodným městem je Přerov, kde přišel na svět 31. března 1927 do rodiny strojevodoucího na dráze. Začal studovat obchodní akademii, ale během okupace byl vyloučen. K herectví ho přivedl jeho spolužák z pozdějšího studia na průmyslové škole **Vladimír Menšík**. Lásku k divadlu ale získal už od své matky, která hrála



ochotnické divadlo. Absolvoval brněnskou JAMU (původně brněnská konzervatoř) a hrát začal v divadle v Českém Těšíně a Brně. V roce 1956 odešel do Prahy, kde získal angažmá v Divadle ABC, kterému tehdy šéfoval Jan Werich. Jeho divadelní kariéra nebyla dlouhá, v roce 1963 dal výpověď a od té doby se věnoval výhradně televizní a filmové tvorbě. Krátce sice hostoval v Laterně magie



Lubomír Kostelka ve filmu *Případ pro začínajícího kata*

a v 90. letech v Hudebním divadle Karlín, ale většinu svého profesního života věnoval filmu a televizi. Ztvárnil desítky vedlejších a epizodních rolí ve všech možných žánrech, hlavně komediích. Zahrál si např. ve filmech *Čtyři vraždy stačí, drahoušku!*, *Pane,*

vy jste vdova!, *Dívka na koštěti*, *Jak utopit doktora Mráčka* aneb *Konec vodníků v Čechách*, *Páni kluci* nebo *Fešák Hubert*. Mnoho rolí vytvořil i v televizi, hrál v seriálech *Návštěvníci*, *Létající Čestmír*



Lubomír Kostelka ve filmu *Případ pro začínajícího kata* s herečkou Slávkou Budínovou

nebo *Vlak dětství a naděje*. Výrazná byla také jeho postava Vény z trezorového filmu *Všichni dobří rodáci*. Kostelka byl jednou nominován na Českého lva za vedlejší roli v dramatu *Kuře melancholik*. Jeho herecký život silně ovlivnilo dlouholeté přátelství s Vladimírem Menšíkem. Vzpomínky na něj zachytil Kostelka v knize *Nejen v kuchyni s Vladimírem Menšíkem*, kterou proložil zkušenostmi ze svého kulinářského umění. Dětská diváci ho znají především



z pořadu *Kouzelná školka* jako dědu Lubina. V 90. letech se postupně přeorientoval na postavy důchodců (děda Jerábek v *Ranči U Zelené sedmy*, *Historky od krbu*). Lubomír Kostelka byl dvakrát ženat, z druhého manželství měl syna Martina, který je kardiologem. Žil jako velmi skromný člověk, nejraději pobýval na své chalupě u Mladé Vožice. Jako vynikající vypravěč bude chybět jistě nám všem.

Alice Brabercová

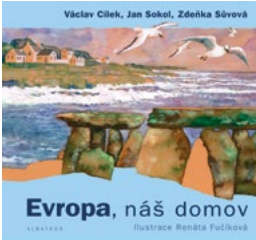
knižní tipy

• EVROPA, NÁŠ DOMOV

Hledání evropské duše ve skalách, mezi stromy i lidmi

Václav Cílek, Jan Sokol, Zdeňka Sůvová

Objevte krásu a rozmanitost „starého kontinentu“ a ziskejte ucelený pohled na náš domov. Jak se Evropa vyvíjela od starohor



přes dobu ledovou až po antropocén? Jak žili Evropani v průběhu času a jaké objevy změnily jejich život? Vydejte se na vzrušující cestu plnou zajímavostí i našim domově a poznejte Evropu ze tří rovin – geologické,

přírodní a kulturní. Publikace líčí nejen historii flóry a fauny, a dotýká se také dnešní přírody, její obnovy a ochrany, ale vysvětluje i vývoj celé evropské společnosti. Evropa je náš domov a většina Evropanů nikdy jiný mít nebude. Kniha je doplněná mapami a ilustracemi od Renáty Fučíkové.

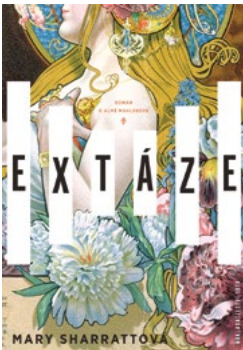
cena: 349 Kč

www.albatrosmedia.cz

• EXTÁZE

Mary Sharrattová

Román nás seznamuje s dospíváním a zráním Almy Mahler Schindlerové. Krásná, inteligentní a hudebně nadaná Alma



cíť s koncem 19. století nové příležitosti pro ženy, vymaňující se z rolí manželek a budující vlastní kariéru. Seznámení s téměř o 20 let starším skladatelem, dirigentem a ředitelem Vídeňské opery Gustavem Mahlerem dá vzniknout manželství, plnému extatických vrcholů i pádů na samotné dno. V kulisách secese a na pozadí Mahlerovy hudby vidíme přerod Almy z mladé dívky s růžovými sny v dospělou třicetiletou ženu, kterou osud příliš nešetří. V Almině hledání pravdy nechybí ani erotické touhy a náraz na hluboce zakořeněné sexuální předsudky tehdejší společnosti.

cena: 398 Kč

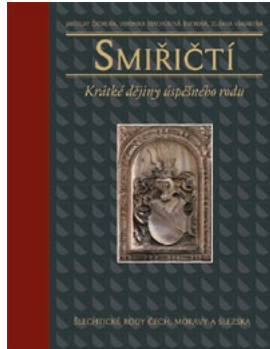
www.jota.cz

• SMÍŘIČTÍ

Krátké dějiny úspěšného rodu

**Jaroslav Čechura, Veronika Stachurová
Kucrová, Zuzana Vlasáková**

Kniha pojednává o šlechtickém rodu, který vstoupil na jeviště dějin až před vypuknutím husitské revoluce. Smiřický Jan, pů-



vodně nezámožný šlechtic z Hradecka, proslul jako husitský hejtman a politik, který získal značné majetky, ale kvůli konspirování proti Jiřímu z Poděbrad přišel o hlavu (1453). Jeho potomci se však mezi husitskou aristokracií udrželi a jako schopní hospodáři získali v 16. století

ve východních Čechách ohromnou majetkovou doménu. Svého velkého bohatství dosáhli uvážlivým režijním hospodařením, ale také odvážnými úvěrovými operacemi, kterými se podobali spíše nizozemské finanční buržoazii. Kletbou rodu byly souchoťiny, poslední Smiřičtí se nedoživali ani třicítky. To se také stalo osudem posledního mužského příslušníka rodu Albrechta Jana († 1618), všestranně nadaného muže, jenž byl jedním z hlavních organizátorů stavovského povstání.

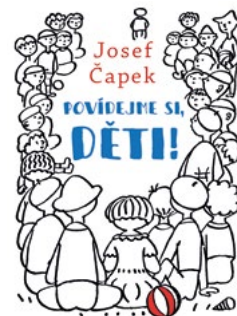
cena: 499 Kč

www.nln.cz

• POVÍDEJME SI, DĚTI

Josef Čapek

Veselé pohádky, které poukazují na drobné dětské chyby a nepekne vlastnosti, jsou dokladem autorova důvěrného a laskavého



vztahu k dětem a jejich vnímání světa. Spisovatel a malíř si vypráví s dětmi o nejrůznějších věcech a poznátcích, se kterými se setkávají v okolním světě. Vyprávění pro děti vycházejí podle autentického znění, jak je publikoval Josef Čapek v Lidových novinách v letech 1929–1933. Kniha je určena pro děti od 6 let.

cena: 199 Kč

www.knizniklub.cz

Praha:kultura

Výběr toho nejlepšího
z pražské kulturní
scény najdete ve
zbrusu nové brožuře
Praha:kultura!

prague.eu

PRA HA
PRA GUE
PRA GA
PRA G

Prague
City Tourism

Prague:emotion

pražská vlastivěda

PRAGUE CITY TOURISM

Arbesovo nám. 70/4/ Praha 5 / 150 00
tel.: 221 714 161, 221 714 714, vlastiveda@prague.eu
www.prazskevychazky.cz

▪ Napište nám na vlastiveda@prague.eu a měsíční program vycházek Vám budeme pravidelně zasílat na Vaši e-mailovou adresu.

Prague
City Tourism

PROGRAM VLASTIVĚDNÝCH VYCHÁZEK V LEDNU 2019

3. 1. / ČT

ROHANSKÝ PALÁČ. Komentovaná prohlídka vybraných sálů pražského sídla rodu Rohanů, ve kterém dnes sídlí Ministerstvo školství, mládeže a tělovýchovy ČR. **POZOR! – omezený počet účastníků na 2 x 30 osob. Vstupenky pouze v předprodeji vycházek! Prosíme zájemce, aby si s sebou vzali své občanské průkazy (vstup do budovy ministerstva). Zájemci bez občanských průkazů nebudou do budovy vpuštěni!** Začátek akce ve 12:45 a ve 14:45 před vstupem do paláce (Karmelitská 529/7, Praha 1, Malá Strana). Cena 120/80 Kč. Alexandra Škrlandová

5. 1. / SO

KOSTEL SV. MATĚJE A VILOVÁ OSADA NA BABĚ. Na vycházce si budeme povídat nejprve o kostelu sv. Matěje, který se nachází v malebné poloze na okraji ostrohu vysoko nad Šáreckým údolím. Poté vyrazíme k funkcionalistické vilové kolonii na Babě - souboru 33 domů postavených v jednotném stylu, za velmi krátký čas a na atraktivním místě s výhledem na Prahu, který u nás nemá obdoby. **POZOR! – omezený počet účastníků na 40 osob. Doporučujeme využít předprodeje vycházek.** Začátek akce ve 14:00 na stanici autobusu „U Matěje“ (autobus č. 131 jede od stanice metra A „Hradčanská“). Cena 120/80 Kč (%). Marie Hátleová

PRAŽSKÉ OBCHODNÍ DOMY. Když byl v březnu roku 1939 slavnostně otevřen obchodní dům Bílá labuť, jednalo se nejen o společenskou událost, ale také o mezník na poli pražské architektury. Pojdme si na vycházce připomenout, jak to bylo s minulostí i současností obchodních domů v Praze. Vycházku zahájíme u Bílé labuť a následně se přes náměstí Republiky a ulici Na Příkopě přesuneme na Národní třídu. **POZOR! – omezený počet účastníků na 40 osob. Doporučujeme využít předprodeje vycházek.** Začátek akce ve 14:00 před obchodním domem Bílá

labuť (ulice Na Poříčí 23, Nové Město, Praha 1). Cena 120/80 Kč (%). PhDr. Jaroslava Nováková

VEČERNÍ PROHLÍDKA STAROMĚSTSKÉ RADNICE. Prohlídka v anglickém jazyce. Zavítáme do interiérů radnice po zavírací době. Seznámíme se s dějinami a vývojem budovy, navštívíme středověké sítě, novodobé reprezentační sály radnice i její románsko-gotické podzemí. Komentovanou prohlídkou s rozšířeným výkladem zakončíme vyhlídkou z nově opraveného ochozu radniční věže. **POZOR! – omezený počet účastníků na 20 osob. Doporučujeme využít předprodeje vycházek.** Začátek akce ve 20:00 před věží objektu (vstup vedle Staroměstského orloje). Jednotná cena 250 Kč. Josefina Jelínková

6. 1. / NE

OBRAZÁRNA PRAŽSKÉHO HRADU. V Obrazárně Pražského hradu je vystavena malá, ale významná část hradních sbírek ze 16. a 17. století, která zůstala v Praze a byla doplněna o barokní díla českých umělců zakoupená z Masarykova fondu. Mezi díly významných umělců evropské renesance, manýrismu a baroka vynikají díla benátských mistrů, jako je např. Tizian, Tintoretto nebo Veronese, dále pak díla P. P. Rubense nebo L. Cranacha. V úvodu expozice jsou připomenuta díla, která vznikla v Praze na dvoře Rudolfa II. a slavné rudolfinské sbírky. **POZOR! – omezený počet účastníků na 30 osob. Vstupenky pouze v předprodeji vycházek! PROSÍME ZÁJEMCE, ABY VZALI V POTAZ ČASOVOU REZERVU NA BEZPEČNOSTNÍ PROHLÍDKU U VSTUPU DO AREÁLU PRAŽSKÉHO HRADU.** Začátek akce ve 14:00 u vchodu do Obrazárny Pražského hradu. Cena 120/80 Kč + na místě bude vybíráno vstupné do objektu 50 Kč. JUDr. Stanislav Antonín Marchal CSc.

TŘÍKRÁLOVÁ VYCHÁZKA Z POHOŘELCE KE SVATÉMU KARLU BOROMEJSKÉMU. Povíme si, proč je Pohořelec Pohořelcem a zda byli legionář Švec a sochař Švec příbuzní. Společně zavzpomínáme na první dámu československého motorismu Elišku Junkovou. A víte, jak sestry boromejky přišly k vojenským významenáním a čestné valže jim přitom obstaralo samo nebe? **POZOR! – omezený počet účastníků na 40 osob. Doporučujeme využít předprodeje vycházek.** Začátek akce ve 14:00 na zastávce tram. č. 22, 23 „Pohořelec“ (ve směru z centra). Cena 120/80 Kč (%). Šárka Semanová

7. 1. / PO

FRANTIŠEK KUPKA 1871–1957. Výstava František Kupka 1871–1957, kterou připravila Národní galerie v Praze ve spolupráci s francouzskými a helsinskými protějšky ve Valdštejnské jízdárně, představuje dílo tohoto zakladatele abstraktní malby jeho celistvosti a velkoleposti. Vydejte se s námi na výjimečnou cestu od zobrazivého umění k nepředmětné malbě. **POZOR! – omezený počet účastníků na 20 osob. Vstupenky pouze v předprodeji vycházek.** Začátek akce v 16:00 před vchodem do Valdštejnské jízdárny (nejbližší stanice metra A „Malostranská“). Jednotná cena za vstup a výklad lektora 240 Kč. Monika Švec Sybolová

9. 1. / ST

KUDY CESTA PŘES ŘEKU? – PŘEDNÁŠKA. Pražské mosty nejsou jen stavbami, které město potřebuje k překonání vodního toku, ale jsou i ukázkami dovednosti předních architektů. Pod jejich plány se podepsali třeba Pavel Janák a Jan Koula, na výzdobě se podílela řada významných sochařů. Staly se i svědky zajímavých událostí. **POZOR! – omezená kapacita sálu na 25 osob. Doporučujeme využít předprodeje vycházek.** Začátek akce ve 17:00 v sále PCT, Arbesovo nám. 4, Praha 5, v přízemí. Cena 120/80 Kč (%). Mgr. Stanislava Micková

10. 1. / ČT

PALÁC LUCERNA A PRVNÍ PRAŽSKÁ KINA. Palác Lucerna patří bez nadsázky k nejpamátnějším místům novodobé české historie. Kromě jiného zde bylo také jedno z nejstarších kin v Praze. Při prohlídce paláce se podíváme na jeho zajímavá zákoutí, ale věnovat se budeme také historii pražské kinematografie. **POZOR! – omezený počet účastníků na 40 osob. Doporučujeme využít předprodeje vycházek.** Začátek akce ve 13:45 hodin u vchodu do pasáže Rokoko z Václavského náměstí. Jednotná cena 120 Kč. PhDr. Jaroslava Nováková

11. 1. / PÁ

MALTÉZSKÁ JURISDIKCE. Výklad o historii řádu maltéžských rytířů spojený s prohlídkou kostela a jejich rezidence. **POZOR! – omezený počet účastníků na 40 osob. Doporučujeme využít předprodeje vycházek.** Začátek akce ve 14:00 před kostelem Panny Marie pod řetězem na Malé Straně. Cena 120/80 Kč. Alexandra Škrlandová

12. 1. / SO

ZA APOŠTOLY NA STAROMĚSTSKOU RADNICI. Akce pro děti. Více informací naleznete na konci programu!

CO VYPRÁVĚJÍ PRAŽSKÉ DOMY. Vycházku zahájíme u Rudolfiny, kde si budeme vyprávět o nepříliš voňavé historii tohoto místa a o tom, co nynější koncertní chloubě předcházelo. Projdeme částí Židovského města kolem Pinkasovy synagogy, která dnes ukrývá rituální lázeň zvanou mikve. Mnoho se také dozvíme o nynější Kaprově ulici a pražské asanaci, která tento kotv Prahy změnila k nepoznání. Vzpomeneme na již neexistující kostelík sv. Valentina nebo nesmírně cennou Andělskou kolej, jejíž stavba padla za obětí pražské asanaci. **POZOR! – omezený počet účastníků na 40 osob. Doporučujeme využít předprodeje vycházek.** Začátek akce ve 14:00 na náměstí Jana Palacha u hlavního vchodu do budovy Rudolfiny. Cena 120/80 Kč (%). Marcela Smrčinová

VYŠEHRAD A JEHO LEGENDY. Pojdte s námi poznávat nejvýznamnější památky vyšehradského areálu! Připomeneme si také nejznámější legendy i záhadu Čertova sloupu, na vyšehradském hřbitově zavzpomínáme na české velikány! Začátek akce ve 14:00 u Táborské brány (první brána od stanice metra C „Vyšehrad“). Cena 120/80 Kč (%). JUDr. Hana Barešová

VEČERNÍ PROHLÍDKA STAROMĚSTSKÉ RADNICE. Prohlídka v anglickém jazyce. Začátek akce ve 20:00 před věží objektu (vstup vedle Staroměstského orloje). Jednotná cena 250 Kč. Bc. Helena Pavlíková

13. 1. / NE

HAVELSKÉ MĚSTO. „Město u kostela sv. Havla“ nebo také „Nové město okolo sv. Havla“ jsou jména, která se používala k označení části dnešního Starého Města pražského. Toto „město ve městě“ bylo založeno před první polovinou 13. století kolem farního kostela sv. Havla. Na vycházce si budeme povídat o příčinách jeho vzniku, zakladatelích, i o památkách, které se zde nacházejí. **POZOR! – omezený počet účastníků na 40 osob. Doporučujeme využít předprodeje vycházek.** Začátek akce ve 14:00 před vchodem do kostela sv. Havla. Cena 120/80 Kč (%). Marcela Smrčinová

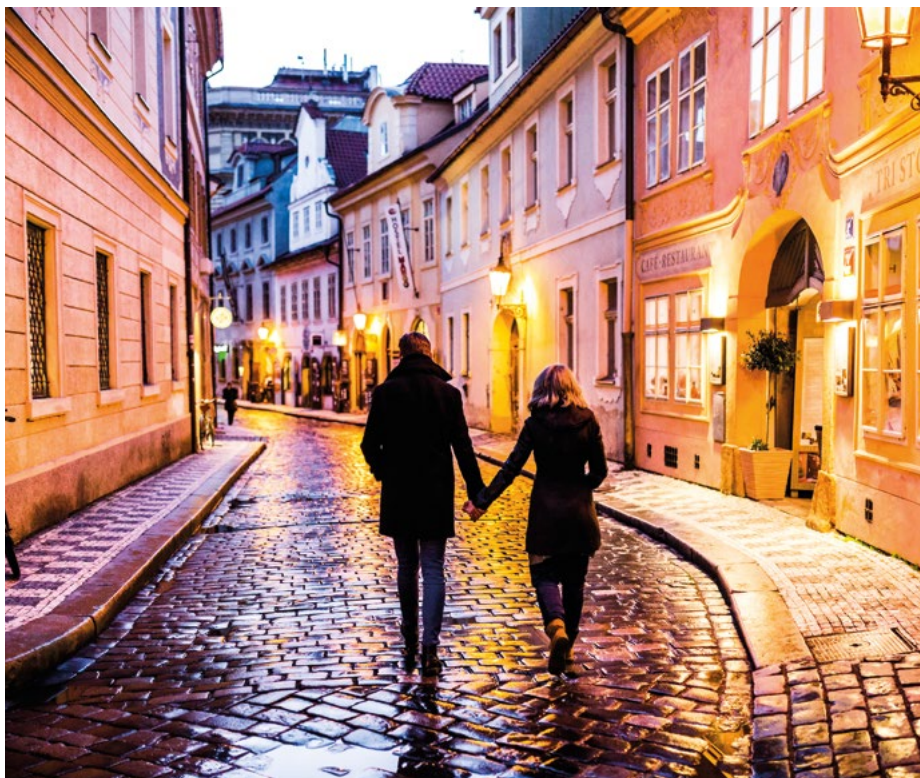
MALOSTRANSKÉ PALÁCE II. Vycházka připomene významné malostranské paláce v exteriéru. Povídat si budeme nejen o jejich minulosti a slavných majitelích, ale i o kráse umělecké výzdoby. Pokračování prosincové vycházky další samostatnou částí. **POZOR! – omezený počet účastníků na 40 osob. Doporučujeme využít předprodeje vycházek.** Začátek akce ve 14:00 na zastávce tram. č. 12, 20, 22, „Malostranské náměstí“ (ve směru od metra Malostranská). Cena 120/80 Kč (%). Milada Racková

SALÓNY LÁSKY STARÉHO MĚSTA PRAŽSKÉHO. Na vycházce projdeme uličkami Starého Města a ukážeme si, kde se nacházely slavné nevěstince a místní „špeluňky“. Dozvíme se, kde byly v Praze podniky Batalión, Tunel, U Lojzicka nebo Zbluňok. Povíme si, která nevěstka obloudila samotného arcivévodu Karla, kam chodíval voják Švejk nebo kdo vyučoval nesmělé studenty lásce. **POZOR! – omezený počet účastníků na 40 osob. Doporučujeme využít předprodeje vycházek.** Začátek akce ve 16:00 na náměstí Republiky před OD Kotva. Cena 120/80 Kč (%). Mgr. Dana Kratochvílová

14. 1. / PO

FRANTIŠEK KUPKA 1871–1957. Opakování akce ze 7. 1. 2019. **POZOR! – omezený počet účastníků na 20 osob. Vstupenky pouze v předprodeji vycházek.** Začátek akce v 16:00 před vchodem do Valdejské jízďárny (nejbližší stanice metra A „Malostranská“). Jednotná cena za vstup a výklad lektora 240 Kč. Monika Švec Sybolová

VZPOMÍNKA NA JANA PALACHA - PŘEDNÁŠKA. Jméno Jan Palach obtělo v lednu roku 1969 doslova celý svět. Dvacetiletý student pražské univerzity se vzepřel a odmítl akceptovat okupační realitu. Touto přednáškou si připomeneme nejen 50. výročí sebeupálení Jana Palacha, ale také okolnosti jeho činu a události, které následovaly. **POZOR! – omezená kapacita sálu na 25 osob. Doporučujeme využít předprodeje vycházek.** Začátek akce v 17:00 v sále PCT, Arbesovo nám. 4, Praha 5, v přízemí. Cena 120/80 Kč (%). PhDr. Jaroslava Nováková



15. 1. / ÚT

OBECNÍ DVŮR A JEHO OKOLÍ. Na vycházce se dozvíte o minulosti i žhavé současnosti nejbližšího okolí Anežského kláštera, o účelu a provozu dvora i systému čištění města od středověku do 20. století. Seznámíme se s tzv. Stínadly i uličkou králů žump a katů. **POZOR! – omezený počet účastníků na 30 osob. Vstupenky pouze v předprodeji vycházek.** Začátek akce v 15:00 u vstupu do Anežského kláštera z Anežské ulice. Cena 120/80 Kč. Milada Racková

16. 1. / ST

KOSTEL SV. HAVLA. Původně románský farní kostel v Havelském Městě, později barokně přestavěný, je dnes místem posledního odpočinku významného umělce Karla Škréty. Komentovaná prohlídka kostela. **POZOR! – omezený počet účastníků na 40 osob. Doporučujeme využít předprodeje vycházek.** Začátek akce v 15:00 před vchodem do kostela z Havelské ulice (Praha 1, Staré Město). Cena 120/80 Kč (%) + na místě srazu bude vybíráno jednotné vstupné do kostela 40 Kč. JUDr. Stanislav Antonín Marchal CSc.

17. 1. / ČT

PRAŽSKÉ PRŮCHODY A PASÁŽE V.: Z HYBERNSKÉ DO KLIMENTSKÉ. Během vycházky půjdeme tentokrát objevovat zákoutí z Hyberské ulice směrem Na Poříčí a dále na Těšnov. **POZOR! – omezený počet účastníků na 30 osob. Doporučujeme využít předprodeje vycházek.** Začátek akce v 15:30 v Hyberské ulici č. 7 před Lidovým domem. Cena 120/80 Kč (%). Pavla Lešovská

19. 1. / SO

Z POHOŘELCE NA NOVÝ SVĚT. Nový svět je v podstatě křivolaká středověká ulička, která kopíruje původní cestu vedoucí podél potoka Brusnice k osadě Střešovice. Pohromou pro její obyvatele byl požár v období husitských válek a potom znovu v r. 1541. Stávající domy proto nejsou starší než z doby Rudolfa II. a mnohdy se zdá, že od jejich výstavby se zde moc ani nezměnilo. Místní obyvatele, kterými byli zpočátku chudina a lidé, kteří byli služebně vázání k Hradu, později vystřídali umělci. Někdy čas zde přebýval i dánský hvězdář Tycho Brahe nebo bratr stavitele Santiniho, kameník František Jakub. Během vycházky si připomeneme také příběhy, příhody i pověsti, které se k tomuto vyjimečnému místu váží. **POZOR! – omezený počet účastníků**



na 40 osob. Doporučujeme využít předprodej vycházek. Začátek akce v 10:00 na zastávce tramvaje č. 22, 23 „Pohořelec“. Cena 120/80 Kč (%). Pavla Lešovská

JAK SE BYDLELO NA HRADBÁCH. Na počátku 20. století vznikalo na zbytku Mariánských hradeb první zahradní město, na jehož realizaci se podílela řada předních architektů a umělců. Během vycházky si ukážeme dílo Františka Bílka, Jana Kotěry, Emila Králíčka a dalších. **POZOR! – omezený počet účastníků na 40 osob. Doporučujeme využít předprodej vycházek.** Začátek akce ve 14:00 na zastávce tram. č. 2, 12, 18, 20 „Chotkovy sady“. Cena 120/80 Kč (%). Mgr. Stanislava Micková

PAMÁTNÁ MÍSTA V MODŘANECH. Poznejte s námi tuto pražskou čtvrť, jejíž nejstarší historie sahá až do 12. století. Původně zemědělská vesnice se v průběhu 19. století pozvolna změnila v průmyslovou obec. V roce 1861 zde byl postaven cukrovar, jeden z nejstarších závodů na výrobu cukru v Čechách. Příměstská obec se postupně stala pražským předměstím a součástí velké Prahy. Období komunistického režimu a doba porevoluční se podepsala na podobě dnešních Modřan, které si představíme, včetně dochovaných historických objektů, např. kostela Nanebevzetí Panny Marie. Začátek akce ve 14:00 v centrálním parku u Obchodního náměstí v Modřanech (nejbližší spoj zastávka tram. č. 3, 17 „Nádraží Modřany“). Cena 120/80 Kč (%). Marie Hátleová



VEČERNÍ PROHLÍDKA STAROMĚSTSKÉ RADNICE. Prohlídka v anglickém jazyce. Začátek akce ve 20:00 před věží objektu (vstup vedle Staroměstského orloje). Jednotná cena 250 Kč. Bc. Lucie Backhouse

20. 1. / NE

KRÁLOVSKÁ CESTA I. Akce pro děti. Více informací naleznete na konci programu!

NÁRODNÍ DIVADLO. Celková prohlídka vybraných prostor Národního divadla nás zavede k jeho základním kamenům, do hlediště i hlavního foyer. **V 10:30 prohlídka v angličtině.** Začátek

prohlídek v českém jazyce v 9:00, 9:30, 10:00, 11:00 a v 11:30 ve slavnostním vestibulu historické budovy, vstup hlavním vchodem. Cena 140/100 Kč. Cena prohlídky v anglickém jazyce 250/150 Kč. (průvodci PCT)

MAISELOVA A ŠPANĚLSKÁ SYNAGOGA. Na vycházce navštívíme dvě z pražských synagog – novogotickou Maiselovu synagogu a Španělskou synagogu v maurském stylu s působivou vnitřní výzdobou, inspirovanou španělskou Alhambrou. V jejích expozicích se seznámíme s dějinami židů v českých zemích od 10. století do současnosti a ukážeme si, jak vypadal Josefův před pražskou asanací. **POZOR! – omezený počet účastníků na 20 osob. Vstupenky pouze v předprodeji vycházek.** Začátek akce v 10:00 před vchodem do Maiselovy synagogy (Maiselova 10, Praha 1). Jednotná cena 160 Kč/za osobu. Mgr. Zuzana Pavlovská

SALÓNY LÁSKY PRAŽSKÉ ŽIDOVSKÉ ČTVRTI. Vydáme se na místa židovské Prahy, kde se scházela nejvznešenější elitní pražská smetánka, ale i pražští hejsci a jejich děvčata. Dovíte se, kde byla nejpustší špeluňka Dennice i luxusní nevěstinec U Friedmannů, která ulice byla Hampejská, a jakou specialitu nabízel salón Aaron. **POZOR! – omezený počet účastníků na 40 osob. Doporučujeme využít předprodeje vycházek.** Začátek akce v 16:00 před kostelem sv. Šimona a Judy (na rohu ulic Dušní a U Milosrdných, Staré Město). Cena 120/80 Kč (%). Mgr. Dana Kratochvílová

21. 1. / PO

OBECNÍ DVŮR A JEHO OKOLÍ. Opakování vycházky ze dne 15. 1. 2019. **POZOR! – omezený počet účastníků na 30 osob. Vstupenky pouze v předprodeji vycházek.** Začátek akce v 15:00 u vstupu do Anežského kláštera z Anežské ulice. Cena 120/80 Kč. Milada Racková

23. 1. / ST

MÓDA A MÓDNÍ SALONY PRAHY V OBDOBÍ I. REPUBLIKY - PŘEDNÁŠKA. Nejčastěji používaným pojmem módy období I. republiky bylo slovo „elegance“ – snaha o ní vyplývala ze ctižádosti nově vzniklého státu. Např. v roce 1924 pracovalo v Praze přibližně 3640 krejčích a švadlen. Mezi nejluxusnější závody patřily modelové a zakázkové domy Hany Podolské, Oldřicha Rosenbauma, Arnošky Roubíčkové, Elišky Ecksteinové, Anny Masákové a dalších. Řadu z těchto salonů postihla arizace, některé zanikly, některé byly po 2. sv. válce znárodněny. O historii těch nejznámějších, jejich majitelích i moderních trendech doby si budeme vyprávět na přednášce. **POZOR! – omezená kapacita sálu na 25 osob. Doporučujeme využít předprodeje vycházek.** Začátek akce v 16:00 v sále PCT, Arbesovo nám. 4, Praha 5, v přízemí. Cena 120/80 Kč. Pavla Lešovská

26. 1. / SO

NÁRODNÍ DIVADLO PRO DĚTI. Akce pro děti. Více informací naleznete na konci programu!

BETLÉMSKÁ KAPLE. Pojdte s námi na prohlídku budovy, ve které byly položeny základy českého reformního hnutí. Dovíte



se, kdo kapli na konci 14. století založil a proč právě zde. Povídat si budeme o spletité historii této obnovené památky a zároveň si prohlédneme její dnešní interiéry. **POZOR! – omezený počet účastníků na 30 osob. Doporučujeme využít předprodeje vycházek.** Začátek akce v 10:00 před vstupem do objektu na Betlémském náměstí. Cena 120/80 Kč (%) + na místě bude vybráno vstupné do objektu 60/30 Kč. Marie Hátleová

RUDOLFINUM. Impozantní budova při vltavském břehu dnes láká návštěvníky především k poslechu vážné hudby nebo návštěvě výstav. My se podrobněji seznámíme s historií jejího vzniku, s jejími tvůrci i s její novou úlohou v počátcích Československé republiky. **POZOR! - omezený počet účastníků na 40 osob.**

Doporučujeme využít předprodeje vycházek. Začátek akce ve 12:00 před bočním vchodem do Rudolfinu z Alšova nábřeží. Cena 120/80 Kč. PhDr. Jaroslava Nováková

NÁRODNÍ DIVADLO. Celková prohlídka vybraných prostor Národního divadla nás zavede k jeho základním kamenům, do hlediště i hlavního foyer. **Ve 14:00 prohlídka pro děti. Ve 13:30 prohlídka v angličtině. POZOR! – omezený počet účastníků. Doporučujeme využít předprodeje vycházek.** Začátek prohlídek v českém jazyce ve 12:30, 13:00, 14:30 a v 15:00 ve slavnostním vestibulu historické budovy, vstup hlavním vchodem. Cena 140/100 Kč. (přuvodci PCT)

DŮM PÁNŮ Z KUNŠTÁTU A PODĚBRAD. Románské kamenné domy byly skutečným unikátem ve středověké Praze a jejich pozůstatky byly odhaleny až při asanaci Starého Města na přelomu 19. a 20. století. Jsou skryty v suterénech domů a nejsou běžně přístupné. Navštívíme některé z nich – dům pánů z Kunštátu a Poděbrad a podzemí pod Staroměstskou radnicí. **POZOR! – omezený počet účastníků na 30 osob. Doporučujeme využít předprodeje vycházek.** Začátek akce ve 14:00 před domem pánů z Kunštátu a Poděbrad v Řetězové ul. č. p. 222/3, Praha 1, Staré Město. Cena 120/80 Kč + na místě bude vybráno jednotné vstupné do objektu 30 Kč. PhDr. Jarmila Škochova

VEČERNÍ PROHLÍDKA STAROMĚSTSKÉ RADNICE. **Prohlídka v českém jazyce.** Začátek akce ve 20:00 před věží objektu (vstup vedle Staroměstského orloje). Jednotná cena 250 Kč. Bc. Antonín Baloun

27. 1. / NE

STAVOVSKÉ DIVADLO. Návštěvníky zve na prohlídku vybraných prostor Stavovského divadla. Vstoupíme do míst, kde kdysi dirigoval své opery sám velký W. A. Mozart a kde poprvé zazněla melodie naší budoucí hymny. Navštívíme divadlo, kde sedávali korunovaní hlavy i prostí poddaní. **POZOR! – omezený počet účastníků na 35 osob. Doporučujeme využít předprodeje vycházek.** Začátek akce v 10:00 před budovou Stavovského divadla (ul. Železná 11, Staré Město). Cena 140/100 Kč. JUDr. Hana Barešová

BŘEVNOVSKÝ KLÁŠTER. Celková prohlídka klášterního areálu včetně barokní baziliky sv. Markéty, románské krypty a budovy prelatury. **POZOR! – omezený počet účastníků na 35 osob. Doporučujeme využít předprodeje vycházek.** Začátek akce ve 13:00 před kostelem sv. Markéty (nejbližší spoj tram. č. 22, 25 „Břevnovský klášter“). Cena 120/80 Kč (%) + na místě bude vybráno vstupné do objektu 100/60 Kč. Marie Vymazalová

VILA LANNA. Komentovaná prohlídka novorenesanční budovy nás seznámí nejen se stavbou samotnou, ale také s rodinou významného podnikatele a sběratele umění Vojtěcha Lanny. **POZOR! – omezený počet účastníků na 40 osob. Doporučujeme využít předprodeje vycházek.** Začátek akce ve 14:00 před vstupem do vily Lanna (V Sadech 1, Praha 6 - Bubeneč). Cena 120/80 Kč (%) + na místě bude vybráno jednotné vstupné do vily 50 Kč. Milada Racková

28. 1. / PO

JAN KOTĚRA: ZAKLADATEL MODERNÍ ČESKÉ ARCHITEKTURY – PŘEDNÁŠKA. V přednášce si připomeneme umělce, který položil základ moderní české architektury a jako profesor na UMPRUM i AVU vychoval řadu špičkových architektů. Z díla si ukážeme třeba Mozartium, Třmalovu a Suchardovu vilu, ale i jeho významné mimopražské realizace. **POZOR! – omezená kapacita sálu na 25 osob. Doporučujeme využít předprodeje vycházek.** Začátek akce v 17:00 v sále PCT, Arbesovo nám. 4, Praha 5, v přízemí. Cena 120/80 Kč (%). Mgr. Stanislava Micková

30. 1. / ST

UTAJENÉ ZAHRADY VIRTUÁLNĚ - PŘEDNÁŠKA. V mrazivém lednu si z tela přednáškového sálu prohlédneme světově proslulé zahrady z mnoha zemí i historických dob. Potěšíme se zelení, květy, úpravou zahradníkou i architektonickou, které jsou do dneška inspirací pro tvůrce současných zahrad. **POZOR! – omezená kapacita sálu na 30 osob. Doporučujeme využít předprodeje vycházek.** Začátek akce v 16:00 v sále PCT, Arbesovo nám. 4, Praha 5, v přízemí. Cena 120/80 Kč. Milada Racková

VLASTIVĚDNÉ VYCHÁZKY PRO DĚTI V LEDNU 2019

12. 1. / SO

ZA APOŠTOLY NA STAROMĚSTSKOU RADNICI. Pojdte s námi přivítat apoštoly staroměstského orloje, kteří se po delší pauze vrátili zpět na své čestné místo! V novém kabátě uvidíte i samotný orloj, díky práci restaurátorů opět září obnovenou krásou. Děti se mohou těšit také na vyprávění o zasedání městské rady za časů pana krále. Prohlédnou si starodávné síně a také sestoupí do hlubokého podzemí radnice. Během prohlídky budou řešit zábavné úkoly a na závěr čeká děti vědomostní kvíz se sladkou odměnou. Komentovanou prohlídku zakončí vyhlídkou z nově opraveného ochozu radniční věže. **Vhodné pro děti od šesti let (v doprovodu dospělých osob).** **POZOR! – omezený počet účastníků na 2 x 30 osob. Doporučujeme využít předprodeje vycházek!** Začátek akce ve 14:00 před vstupem do Turistického informačního centra PCT na Staroměstské radnici. Cena 120/80 Kč (%). (průvodci PCT)

20. 1. / NE

KRÁLOVSKÁ CESTA I. Pojdte s námi po stopách českých králů a jejich korunovačního průvodu! Vyrazíme od Prašné brány, kde si připomeneme Králův dvůr a Celetnou ulicí projdeme do srdce Prahy na Staroměstské náměstí. Zastavíme se u Klementina, jehož bohatou historii nenecháme stranou. Vycházku zakončíme na Křižovnickém náměstí u sochy Karla IV. pohledem na Staroměstskou mosteckou věž, jejíž historii si necháme na příště! Vhodné pro děti od šesti let (v doprovodu dospělých osob). **POZOR! – omezený počet účastníků na 2 x 30 osob. Doporučujeme využít předprodeje vycházek!** Začátek akce ve 14:00 u Prašné brány na náměstí Republiky. Cena 120/80 Kč (%). Mgr. Pavla Bartásková Ph.D., Marcela Smrčinová

26. 1. / SO

NÁRODNÍ DIVADLO PRO DĚTI. Prohlídka vybraných prostor Národního divadla. Na děti čeká vyprávění o tom, jak bylo těžké divadlo vybudovat (a to hned dvakrát). Zdáli pak vědí například, kdo vymaloval divadelní oponu? Své vědomosti si na závěr ověří v kvízu a všechny dostanou sladkou odměnu. **POZOR! – omezený počet účastníků na 30 osob. Doporučujeme využít předprodeje vycházek.** Začátek akce ve 14:00 ve slavnostním

vestibulu historické budovy, vstup hlavním vchodem. Cena 140/100 Kč. Mgr. Pavla Bartáková Ph.D.

Vycházky se konají s maximálním počtem 50 účastníků ve skupině (není-li uvedena jiná kapacita nebo neurčí-li průvodce jinak). Přednost mají klienti se vstupenkou zakoupenou v předprodeji. Vstupné do objektu si hradí účastníci sami. Snižené vstupné je poskytováno dětem do 15 let, studentům do 26 let, seniorům nad 65 let, invalidům s průkazem ZTP, účastníkům probíhajících kurzů PCT a průvodcům PCT. Zaplacené vstupné se nevrací, vstupenka se nevyměňuje. V případě zrušení akce pořadatelem (Prague City Tourism) je třeba uplatnit nárok na vrácení vstupného v místě, kde byla vstupenka zakoupena. Uvedená dopravní spojení jsou platná v době uzávěrky programu. Případné aktuální změny v dopravě lze ověřit na tel. 296 191 817 nebo na www.dpp.cz.

Vstupenky na vlastivědné vycházky je možno zakoupit v Praze formou předprodeje v turistických informačních centrech PCT a v recepci PCT (Arbesovo nám. 70/4). V rámci předprodeje se prodávají vstupenky také on-line na eshop.prague.eu

!! PŘEDPRODEJ SE VYPLÁCÍ !!

U vybraných akcí při zakoupení vstupenek v předprodeji druhá vstupenka na shodnou akci se slevou 50 %. Platí na akce označené symbolem (%), (platí i pro online předprodej). Sleva se vztahuje vždy na vstupenku vyšší hodnoty.

Vyprodané akce jsou avizovány na www.prazskevychazky.cz

Veškeré informace naleznete na www.prazskevychazky.cz

Dotazy rádi zodpovíme na e-mailové adrese: vlastiveda@prague.eu nebo na tel: 221 714 714, 221 714 161

Sledujte nás na Facebooku: facebook.com/praguecitytourism

ZMĚNA PROGRAMU VYHRAZENA

Předprodej na měsíc **leden 2019** bude zahájen **v úterý 18. prosince v 9:03** v eshopu a v turistických informačních centrech PCT (viz níže) v Praze. Předprodej na měsíc **únor 2019** bude zahájen **v pátek 25. ledna 2019**.

OTEVÍRACÍ DOBA TURISTICKÝCH INFORMAČNÍCH CENTER PCT

(předprodejní místa Pražské vlastivědy)

TURISTICKÉ INFORMAČNÍ CENTRUM MŮSTEK

(Rytiřská 12, vchod z ul. Na Můstku, Praha 1 – Staré Město)

- denně 9:00 – 19:00
- 24. 12. (10:00 – 14:00), 25. 12. (11:00 – 17:00), 26. 12. (11:00 – 17:00), 31. 12. (9:00 – 14:00), 1. 1. 2019 (12:00 – 18:00)

TURISTICKÉ INFORMAČNÍ CENTRUM STAROMĚSTSKÁ RADNICE

(Staroměstské náměstí 1, Praha 1 – Staré Město)

- denně 9:00 – 19:00
- 24. 12. (10:00 – 14:00), 25. 12. (11:00 – 17:00), 26. 12. (11:00 – 17:00), 31. 12. (9:00 – 14:00), 1. 1. 2019 (12:00 – 18:00)

TURISTICKÉ INFORMAČNÍ CENTRUM VÁCLAVSKÉ NÁMĚSTÍ

(horní část Václavského náměstí, na rohu se Štěpánskou ulicí)

- denně 10:00 – 18:00
- 24. – 26. 12. (ZAVŘENO), 31. 12. (ZAVŘENO), 1. 1. 2019 (ZAVŘENO)
- 7. 1. 2019 – 20. 3. 2019 TIC Václavské náměstí **UZAVŘENO**

TURISTICKÉ INFORMAČNÍ CENTRUM LETIŠTĚ PRAHA T1

(Přiletová hala, Terminál 1, Praha 6 - Ruzyně)

- denně 8:00 – 20:00
- 24. 12. (8:00 – 16:00), 25. 12. (8:00 – 17:00), 26. 12. (8:00 – 19:00), 31. 12. (8:00 – 16:00), 1. 1. 2019 (10:00 – 20:00)

TURISTICKÉ INFORMAČNÍ CENTRUM LETIŠTĚ PRAHA T2

(Přiletová hala, Terminál 2, Praha 6 - Ruzyně)

- denně 8:00 – 22:00
- 24. 12. (8:00 – 16:00), 25. 12. (8:00 – 17:00), 26. 12. (8:00 – 19:00), 31. 12. (8:00 – 16:00), 1. 1. 2019 (10:00 – 20:00)

RECEPCE PCT, ARBESOVO NÁMĚSTÍ 70/4

Arbesovo náměstí 70/4, Praha 5 – JEN VŠEDNÍ DNY

- po – čt 8:00 – 17:00, pá 8:00 – 16:00
- 24. – 26. 12. (ZAVŘENO), 27. 12. (8:00 – 17:00), 28. 12. (8:00 – 16:00), 31. 12. 2018 – 1. 1. 2019 (ZAVŘENO)

(aktuální informace na www.prague.eu nebo tel. 221 714 714)

NOVINKY

KURZ PRŮVODCE PRAHOU A CESTOVNÍHO RUCHU

Studijní oddělení Prague City Tourism připravilo pro zájemce o průvodcovské kurzy rekvalifikační kurzy průvodců Prahou i cestovního ruchu.

Kurzy budou otevřeny od **8. ledna 2019**. Přihlašování je možné do **18. prosince 2018**. Více informací najdete na www.praguecitytourism.cz studijni@prague.eu nebo na tel.: 221 714 125

Praha:víno

**Praha je jedno
z nejlepších měst
pro milovníky vína!**

Nevěříte? Podívejte se do
naší brožury Praha:víno
a přesvědčte se sami.

Prague.eu/vino

PRAHA
PRAGUE
PRAGA
PRAG

Prague
City Tourism

Prague:emotion