

KAM

Turistický magazín

po Česku

ročník 3
květen 2009

Jedu, co můžu...

Za pokladem Labské královny

Na výlet s Jindrou

Gde Proboha Su



Od gotiky cesta

ANEB MĚSTEČKA A MĚSTA ČECH, MORAVY A SLEZSKA

HORKÁ NOVINKA EDICE KAM po ČESKU

V první polovině května vychází nová publikace edice KAM po Česku pod názvem „Od gotiky cesta aneb městečka a města Čech, Moravy a Slezska“. Jedná se o moderního průvodce našimi městy, který mapuje jejich historii od gotiky do současnosti. Na celkem 128 celobarevných stranách najdete vedle historie jednotlivých měst, období rozkvětu i úpadku a slavných rodáků také jejich žhavou současnost. Nechybí pozvánky na každoročně pořádané akce, tipy na výlet městem či do jeho okolí, kontakty a mnohé další informace. Města jsou zde prezentována podle krajského uspořádání. Kniha je doplněna mapami příslušných krajů.



- ☉ doporučená prodejní cena publikace je 99,- Kč
- ☉ seznam exkluzivních distribučních míst najdete na www.kamocesku.cz
- ☉ internetový prodej zajišťuje Kniha Baset s.r.o. – www.knihybaset.cz





KAM

po Česku

S námi víte KAM

Milí čtenáři,

následující řádky by měly být o tom, že přichází květen, venku začíná všechno kvést, ptáčci zpívat a tak. Ale opak je pravdou. Začíná sice květen, ale to, co tradičně v květnu kvete, už odkvetlo v dubnu. Matka příroda si letos trochu pospíšila. Co je toho příčinou, nevím. Můžu se jen domnívat, že příroda s nevolí hledí na to, co s ní lidé dělají, a chce mít letošní rok s námi co nejdříve za sebou. Pokud to tak ale půjde dál, léto skončí v červenci, v srpnu přijde to babí a Vánoce oslavíme v říjnu. No a co dál? Nic! Příroda si vybere dovolenou.

Dlouhodobé předpovědi hovoří o tom, že období do 20. května bude teplotně nadprůměrné, že bude okolo dvaceti a ke konci až pětadvaceti stupňů. Zato srážkové podmínky budou jen průměrné. Tato prognóza potěší sice výletníky, ale radost jistě neudělá tomu, kdo něco zasadil – třeba brambory – a teď čeká, kdy to vzejde. Konjunkce Marsu se Saturnem jen a jen potvrzuje, že květen bude vhodným obdobím pro pořádání nejrůznějších akcí a že počasí jim bude nakloněno. Proto také v tomto vydání přinášíme nejednu městskou veselici, pořádanou v souvislosti se zahájením turistické sezony. Doufejme tedy, že nebude-li pršet, nezmoknem.

Vědomi si této dlouhodobé předpovědi, připravili jsme pro vás v květnovém vydání KAM po Česku také nebývalé množství tipů na výlety pěší, ale především na výlety kolmo. Nabídka zahrnuje tipy na cyklovýlety městy, do jejich okolí, po cyklostezkách klasických i naučných nebo dálkových. Touto cestou mi dovoluňte požádat všechny automobilisty, bez ohledu na jejich funkce, sílu vozů nebo únavu, aby věnovali zvýšenou pozornost cyklistům. Stejně tak mi dovoluňte požádat všechny cyklisty, aby bez ohledu na věk, pohlaví či rozvinnost dodržovali pravidla silničního provozu a plně se věnovali řízení i svým dětem. Motorkáře požádám o jediné. Pamatujte, že jste něco jako šlapací auto na dvou kolech, tedy někde uprostřed mezi auty a bicykly. Čekáte ohledy od aut, poskytněte je i vy cyklistům.

Luděk Sládek, šéfredaktor

Turistický magazín KAM po Česku květen 2009

Vydavatel: KAM po Česku, o. s.

Šéfredaktor: Luděk Sládek (ludek@kamposcesku.cz)

Zástupce šéfredaktora:

Martina Štěpánková (martina@kamposcesku.cz)

Redakce: Petr Šrain (petr@kamposcesku.cz)

Michael Švec (michael@kamposcesku.cz)

Nina Kročilová (nina@kamposcesku.cz)

Dagmar Winklerová (dasha@kamposcesku.cz)

Veronika Kellerová (veronika@kamposcesku.cz)

Grafická úprava a sazba:

Jiří Kliment, Václav Horák

Kresby: Marta Krátká

Adresa redakce: Kubelíkova 30, 130 00 Praha 3

Tel.: +420 222 944 817; Fax: +420 226 015 033

E-mail: info@kamposcesku.cz; www.kamposcesku.cz

Registrováno: MK ČR E 17865, ISSN 1802-8640

Tisk: Polygraf, s.r.o., Turnov

Foto na titulní straně: redakce

Vydavatel neodpovídá za obsah inzercí a PR článků.

Obsah

KAM to vidí

Pohotovost vodníků skončila	2
Konečně se to stalo	3
Vamberské „íčko“	3

KAM do regionů

Na kole, pěšky, nebo lodí?	6
Na kole po Českomoravském pomezí	12–13
Šumná Orlice	15
Kutnou Horou levněji!	16
Horní Rakousko a jižní Čechy	18–19
Lašská brána Beskyd	26

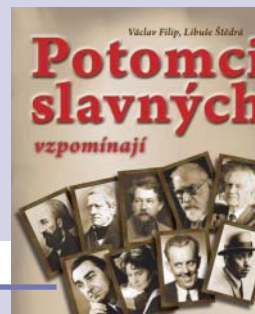
KAM na výlet

Na kole do Hejnic a Lázní Libverda	4
Paní svatého života	5
Pekelné sklepy v Úštěku	7
Památník Tereziín	8
Královéhradecký kraj pro rodiny s dětmi	10–11

Cipískoviště 2009	20
Na výlet s Jindrou	21
Na kole po Uherskobrodsku	25

KAM píše recenze

Kartografie Praha	9
Májové novinky České televize	27



Dobrý a krásný den Vám do redakce ze severních Čech, z Královské Kadaně. Velice rád čtu Váš magazín „Kam po Česku“, nabízí mi mnoho zajímavého, poučného a hlavně tipy na výlety po naší vlasti. Rád bych přispěl fotografiemi a krátkým článkem o Kadani a její krásné okolní přírodě, budete-li mít zájem...

Karel Zárybnický, Kadaň



Vážený pane Zárybnický, předně chci poděkovat za Váš zájem o magazín KAM po Česku. Co se týče naší případné spolupráce, obraťte se prosím přímo na našeho kolegu pana Petra Šrainy (petr@kampocesku.cz), určitě se spolu domluvíte.

Dobrý den, v úvodním článku „Milí čtenáři“ dubnového čísla Kam po Česku jste se pravděpodobně dopustil značného matení veřejnosti, když jste uvedl cenu rodinné vstupenky pro velký prohlídkový okruh Pražského hradu „přibližně 1 010 Kč“. Stačí se podívat na webové stránky Pražského hradu, abyste zjistil, že cena rodinné vstupenky při max. počtu dvou dospělých a 1 až 5 dětí do 16 let je 500 Kč. Taková cena zcela jistě neodradí návštěvnickou rodinu natolik, aby nakoukla do pokladny, udělala pár fotek a hurá jinam. Prosím, uveďte v následujícím čísle vašeho časopisu tuto informaci na pravou míru.

František Kadlec, Praha



Vážený pane Kadleci, děkuji za upozornění na nesprávné uvedení cen vstupného zpřístupněných prostor Pražského hradu. Mou chybou bylo sečíst ceny velkého okruhu a dalších 3 expozic v domněnku, že velký okruh tyto expozice nezahrnuje. Souhlasím, že použitá formulace „Mimochodem, víte na kolik přijde rodinu s dětmi prohlídka Pražského hradu (Velký okruh, výstava Příběh Pražského hradu, Obrazárna Pražského hradu a Prašná věž)? Přibližně na 1 010 Kč“, je takto opravdu zavádějící.

Luděk Sládek, šéfredaktor

Pohotovost vodníků skončila

Jak jsme vám slíbili v minulém čísle, pečlivě monitorujeme vývoj situace na pražské Kampě, kde byly rozmístěny cedule se zákazem krmení vodníků. Jak nám sdělil dobře informovaný zdroj, který nechce být ani náhodou jmenován, diskriminace vodníků má své rozuzlení.

Táta vodník se dostal díky uzavření vrat na Čertovce do velmi svízelné situace. Přestože se lidé snažili pomáhat vodnické rodince, jak jen to šlo, bylo to málo. Přestože byla vrata poté, co voda ve Vltavě opadla, znovu otevřena, bylo pozdě. Finanční situace vodnické rodiny byla zlá. Proto se táta vodník vydal na trh práce sehnat si nějakou brigádu. Protože mu ale z levého šosu neustále kape voda, nikde ho nechtěli. Už už to vypadalo, že ho vezmou jako hrázného na Vltavě, ale ouvej. Někdo si totiž všiml, že je zelený a z brigády sešlo. Co naplat, poradit si nějak musel. A tak můžete vidat tátu vodníka, jak na zdi zdymadla, kde stojí jeho židle, která se mu nevešla do bytu, prodává hrníčky s pokličkou

po 20 Kč. Cena je vysoká, souhlasím. Navíc když uvážíme, že jsou prázdné, bez dušiček. Ale táta vodník se nebojí. Lidi je kupují, a rádi!

Josef Grof



František Kožík

16. května uplyne rovné století od narození spisovatele, básníka a dramaturga Františka Kožíka. Rodákovi z Uherského Brodu byla původně určena jiná dráha – po vzoru svého otce vystudoval v Brně právo, roku 1931 získal doktorát a stal se soudcovským čekatelem.

Zároveň však docházel jako mimořádný posluchač na dramatickou konzervatoř a po skončení vojenské služby se rozhodl věnovat se nadále práci v rozhlase – nejprve v Brně, poté přijal místo rozhlasového dramaturga v Praze. Mezi lety 1956–1974 působil František Kožík jako dramaturg Čs. filmu, dva roky vyučoval na Divadelní fakultě AMU loutkářství. Odchod do penze mu umožnil věnovat se naplno psaní – do své smrti v roce 1997 stihl vytvořit žánrově rozmanité dílo, které zahrnuje přes 100 knižních titulů. Najdeme mezi nimi lyrické básnické sbír-

ky, dramata, tvorbu pro děti, eseje i fejetony. Nejrozsáhlejší je ovšem Kožíkovo dílo prozaické, v němž přední místo zaujímají životopisné romány, například Největší z Pierotů, strhující příběh francouzského mima J. G. Deburaua, či Básník neumírá, román o životě a díle portugalského básníka Luise de Camões. Zavítáte-li letos v létě do muzea J. A. Komenského v Uherském Brodě, můžete vzdát F. Kožíkovi hold na výstavě, již město ke 100. výročí narození svého rodáka připravilo.

Dagmar Winklerová

Konečně se to stalo!

Ustavující valná hromada organizace Orlické hory a Podorlicko se konala 21. 4. ve Společenském centru Nový Dvůr v Letohradě. Jejím úkolem je propagace cestovního ruchu v této oblasti. Založena byla 21 subjekty Královéhradeckého a Pardubického kraje, předsedou se stal Petr Fiala, starosta Letohradu, a místopředsedou pak Miroslav Richter, místostarosta Rychnova nad Kněžnou.

Za jak významnou je tato událost považována, nejlépe ukázala účast více jak 70 zástupců profesního, politického i veřejného života. Osobně jsem rád za tento počín, který může turistickou oblast Orlické hory a Podorlicko zařadit na úroveň takových oblastí, jako Český ráj, Šumava nebo Slo-

vácko. Smlouva je podepsána a základ položen! Od tohoto okamžiku závisí vše jen a jen na lidech. Popřejme jim tedy schopné a obětavé manažery, konstruktivní členy, potřebné partnery a dejme jim také pár měsíců hájení. Oni to určitě zvládnou, uvidíte.

Luděk Sládek



Vamberské „íčko“

Vamberk, městečko na úpatí Orlických hor, které je neodmyslitelně spjaté s paličkovanou krajkou, se v těchto dnech dočkalo také otevření svého nového informačního centra.

Proto pokud se rozhodnete navštívit Vamberk, nezapomeňte, že každá návštěva dosud vámi neobjeveného města začíná právě v informačním centru. Čekají tu na vás tipy na prohlídku města, výlety do okolí a další důležité informace. Například o tom, že jedinečná

expozice historie a současnosti krajkářské výroby je uložena ve zdejším muzeu krajky. Proto pokud se vydáte do Podorlicka, navštívte určitě také Vamberk.

-lgs-



Tip na výlet s Tomiem Okamurou



Charismatický, přívětivý a za všech okolností slušný – to je Tomio Okamura, rodák z Tokia, který se nestydí kdekoliv na světě prohlásit, že je Čech. Je no-

sítelem významné pocty osobní audience japonského císaře, symbol spojující Českou republiku a Japonské císařství. Není divu, když jeho cestovní kancelář každoročně přiváží do Česka více jak 100 000 turistů z celého světa.

Svémi názory se nikdy netajil, přestože nebyly vždy lichotivé. Proto nás jako magazín podporující domácí cestovní ruch zajímalo, co si myslí o možnostech, kvalitě a významu DCR (domácího cestovního ruchu) v době celosvětové krize.

„Vloni Češi poprvé ve své historii strávili více než polovinu svých dovolených v zahraničí. Je to výsledek dlouhodobého trendu a České republiky se prostě nedaří udržet Čechy v Čechách. Uvedu několik důvodů: zatímco například Italové mají mozzarella či parmskou šunku, u nás i 20 let po revoluci úplně chybí lokální gastronomické speciality, potenciál perníku či syrečků je zcela nevyužitý... (pokračování na www.kampocesku.cz)

Dovolte mi ještě jednu otázku. Můžete našim čtenářům dát také nějaký Váš tip na výlet po Česku? *„Zkusím dát nějaký neotřelý tip, je to moje nejmilejší místo. Moje maminka pochází z moravského městečka Bystřice pod Hostýnem na rozhraní Valašska, které je známé především obrovskou poutní bazilikou na vrcholu Hostýna. Mně vždycky bavilo putování po turistických značkách po Hostýnských vrších, cestou byly značené studánky, zříceniny, na Rusavě je koupaliště a rád jsem cestou sbíral třeba maliny. (druhý tip najdete na www.kampocesku.cz)*

Závěrem mi dovolte citovat ještě Tomiovo motto: *„Nezapomeňte používat tři slova: dobrý den, děkuji a na shledanou a bude nám všem na světě lépe!“*

Děkuji za rozhovor.

Luděk Sládek

Jedu, co můžu...



Kdekoliv na planetě zemi řeknete „Česko“ a dostanete nějakou odpověď, pravděpodobně bude znít „pivo“. Každý národ má něco, co je pro něj typické. Italové pojíždají špagety a jezdí na skútru, Finové chodí do sauny a háží oštěpem a Nizozemci baští sýry a rychle bruslí.



My Češové jsme sice dlouho „jen“ pili to pivo, ale v posledních letech se už neomezujeme jen na konzumaci a našli jsme si už i nějakou tu činnost. První cykloturistický boom nastal skoro před dvaceti lety, krátce po revoluci, kdy se jako mávnutím kouzelného proutku dalo pořídit kolo i jiné značky než Favorit a vlastnit „horáka“ bylo otázkou společenské prestiže. Bohužel mnoho z nich zapadalo prachem ve sklepech a garážích, nicméně celá věc se nějakým způsobem dala do pohybu a kolo ve větší míře přestalo být jenom dopravním prostředkem, ale také způsobem aktivního trávení volného času. Cykloturisticky aktivní populace se za tu dobu poctivě rozrůstá, a tak můžeme



Ilustrační foto: redakce

v posledních několika letech pozorovat něco jako boom číslo 2. „Šlapání“ jsme si zkrátka za ta léta oblíbili a otázkou společenské prestiže už není jen kolo vlastnit, ale také na něm jezdit. Státní správa pochopila, co si národ žádá, a tak nové cyklostezky rostou jak houby po dešti. Kalendář akcí a amatérských závodů se naplnil takovým způsobem, že mají pořadatelé problémy, aby se jim termíny nepřekrývaly. A tak nezbyvá než dodat, jestli můžete a když můžete, jezděte, co můžete...

Petr Šrain

Na kole do Hejnic a lázní Libverda



Liberec, přilehlý Ještědský hřbet a Jizerské hory patří mezi cyklisty nejvyhledávanější místa v Čechách. V květnu už je sezona vyznavačů tohoto sportu v plném proudu, a proto se můžete inspirovat následujícím tipem na výlet.



V centru Liberce, u školy v Barvířské ulici, začíná cyklostezka č.14 A. Vede kolem Nisy, fotbalového stadionu, pokračuje kolem nové zástavby do Stráže nad Nisou, kde odbočíme vpravo na cyklotrasu č. 3006 do Krásné Studánky. Pokračuje stoupáním do Radčic a pak náročným terénem do Mníšku. Naše cyklotrasa č. 3006 vede společně s trasou č. 22 proti proudu říčky Jeřice. Nad Oldřichovem vstupuje do lesa a v závěru stoupání odbočuje vpravo na silnici do Oldřichovského sedla. Za bývalou hájovnou, nyní stylovou trampskou restaurací, odbočíme vpravo. Jsme v rezervaci Jizerskohorské bučiny, na Viničné cestě, nejkrásnější cyklotrase v tomto koutu Čech. Přejíždíme bystřiny proudící do údolí ze skal a prudkých strání, jedeme asi 10 km takřka stále po rovině, až k závěrečnému sjezdu do Ferdinandova a Hejnic – cíle našeho putování.

Viničná cesta byla stavěna pro potřeby lesního hospodářství již na počátku minulého století, závěrečný úsek do Ferdinandova byl dostavěn až před 2. sv. válkou. Před bazilikou Navštívení Panny Marie v Hejnicích si můžeme svá kola ponechat a prohlédnout si kostel s původní gotickou madonou ze 14. století. Přístupná je rovněž podzemní hrobka majitelů panství – rodu Clam-Gallasů. Doporučujeme dojet ještě do sousedních Lázní Libverda, je to pouhé 2 km. Otevře se nám impozantní pohled na Hejnice s kulisou strmých Jizerských hor v pozadí. Navštívme místní lázně s volně přístupným pramenem chutné kyselky, teplé lázeňské oplatky přijdou rovněž vhod. Prameny kyselky byly známy již ve 14. století, od 18. století, kdy byly zdejší lázně zřízeny, se tu léčila řada známých osobností. Nad Libverdou je stylová restaurace Obří sud. Vrátime-li se z Libverdy zpět do Liberce stejnou trasou, budeme mít ujetu příjemných 55 km.

Městské informační centrum Liberec
nám. Dr. E. Beneše 1
460 59 Liberec
Tel.: +420 485 101 709
www.infolbc.cz

Cyklovýlet ve stopách Zdislavy z Lemberka



Mladá Boleslav – Debř (železniční stanice) – zřícenina hradu Zvířetice – Bakov nad Jizerou (žel. St.) – Klokočka – Klášter Hradiště nad Jizerou – Mukařov – Mimoň – průrva Ploučnice – Stráž pod Ralskem – Zámek Lemberk – Jablonné v Podještědí (železniční stanice)



Projedeme obcí Dubnice a už se blížíme k cíli našeho výletu – původně hradu, nyní renesančnímu zámku Lemberk. Od dubna do října zde můžeme navštívit zámeckou expozici, která nás seznámí s životem svěřice a nabízí též pohled do historických interiérů i na výstavu moderního sklářství. Pod zámek se nachází Zdislavina studánka, kde se můžeme napít z údajně zázračného pramene. Občerstvení a možná vyléčení z únavy

Obtížnost: lehká, místy střední

Značení: silniční

Komunikace: silnice III. tř., účelové komunikace

Povrch: asfalt, zpevněný i nezpevněný povrch

Vhodné pro všechny typy bicyklů, silniční bicykly – menší problémy na polních cestách s nezpevněným povrchem

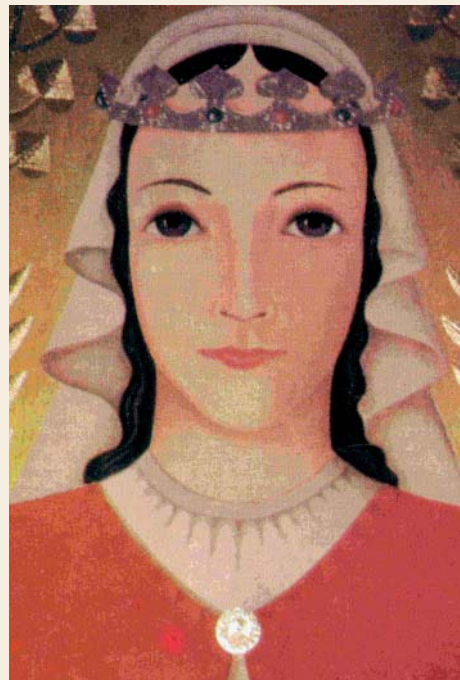
Cyklotrasa: č. 241 Petrovice – Radonice

Cykloturistické mapy: KČT 1 : 100 000 č. 28 Český ráj

Na cestu se vydáme ze železniční stanice Mladá Boleslav – Debř. Nejprudší nápor hladu po památkách můžeme ukojit hned po třech kilometrech, ve zříceninách hradu Zvířetice, založeném počátkem 14. století pány z Lemberka. Po prohlídce pokračujeme kolem žel. stanice Bakov nad Jizerou ke kapličce a prameni Klokočka. Přes Klášter Hradiště nad Jizerou, Dolní Bukovinu a Mukařov dorazíme do města Mimoň, kde se můžeme občerstvit a nabrat dech. Odtud se vydáme k technické památce Průrva Ploučnice, dvěma celkem 55 m dlouhým ve skále vytesaným tunelům, které jsou zvláště oblíbeny mezi vodáky. Vjíždíme do Stráže pod Ralskem a na skále nad námi můžeme obdivovat zříceninu hradu Stráže.

opustíme cyklotrasu a sjedeme do blízkého Jablonného v Podještědí. Duchovněji založení poutníci můžou ve zdejší barokní bazilice rozjímat u Zdislavina hrobu, ostatní využijí nabídku místních osvěžoven. Z Jablonného nám odjíždějí vlaky do České Lípy, do Liberce a Ústí nad Labem. Doufám, že vám dnešní výlet nabitý historickými památkami při šlapání kilometrů přinese i trochu toho duševního osvěžení, které teď před létem už tolik potřebujeme.

-dasha-



Paní svatého života

30. května si svět připomíná památku významné svěťice a velké hrdinky středověku – svatě Jany z Arku, Panny Orleánské. Málokdo z nás ale ví, že na stejný den připadá i svátek ženy, která se v dávném středověku vyznamenala statečností úplně jinou.

Svatá Zdislava z Lemberka, patronka rodin, České republiky a litoměřické diecéze, pocházela z moravského Křižanova z významného rodu. Do Podještědí ji přivedl sňatek s Markvartcem Havlem, šlechticem ve službách krále Václava I. Manželé společně založili dominikánské kláštery v Jablonném v Podještědí a v Turnově. Zdislava proslula horlivou zbožností, podporou misionářské činnosti a zejména velmi obětavou péčí o nemocné a chudé. Množství úkolů, které nabrala na svá bedra spolu s péčí o své čtyři děti a rodový majetek, však brzy vyčerpalo síly ušlechtilé šlechtičny. Zemřela roku 1252 na Lemberku v pouhých 32 letech. Její odkaz však zůstal bez odezvy až do roku 1907, kdy byla blahoslavena a v roce 1995 svatořečena. Život svatě Zdislavy se stal předlohou románu A. Vrbové „V erbu Lvíce“, stejnojmenného filmu z roku 1994, či knihy „Světlo v tmách“ od Jaroslava Durycha.

Na kole, pěšky, nebo lodí?



Z pohledu do kalendáře v těchto dnech jednoznačně vyplývá, že jaro je v plném proudu. To znamená jediné, že přišla doba podnikání výletů a putování po zajímavých místech. Tak proč se v těchto slunných dnech nevypravit na pěší nebo cyklistický výlet do přírody a blíže poznat, co nabízí Ústecký kraj...

Pojďte se s námi vydat na sever Ústeckého kraje, do Šluknovského výběžku, který je protkán množstvím cest pro pěší i cykloturisty. Jedna z nenáročných cyklistických tras, která je vhodná i pro rodiny s dětmi a kterou je možno absolvovat nejen na kole, vede z Hinterhermsdorfu krásným romantickým Kyjovským údolím podél říčky Křinice do vesničky Kyjov. Zde je možno obdivovat lidovou architekturu našich předků, občerstvit se a načerpat nové síly do dalších kilometrů.

Za pěkného dne se určitě vyplatí vystoupat do obce Brtníky a navštívit nedalekou rozhlednu na Vlčí hoře, která je nejstarší rozhlednou ve Šluknovském výběžku.

Nejnámější a v posledních letech hojně využívaná domácími i zahraničními turisty je polabská cyklistická stezka. Při putování po této nenáročné, rovinaté trase, která vede od saských hranic přes Děčín, Ústí nad Labem na Litoměřice, budete mít určitě dostatek času obdivovat okolní přírodu, ale také třeba ochutnat výborné víno z vinic, které se rozkládají na úrodných březích okolo řeky Labe. Ve Velkých Žernosekách, které leží přímo na cyklostezce, najdete rozsáhlé vinné sklepy, ve kterých víno dozrává v tradičních dubových sudech. Kdo má zájem, může si místní vína zakoupit v nově vybudovaném „zahradním domku“ přímo v areálu Žernoseckého vinařství nebo zde při sklence vína posedět. A pokud se rozhodnete pokračovat směrem na Litoměřice, pak nedaleko litoměřického náměstí, ve starobylých sklepeních bývalého dominikánského kláštera objevíte klášterní vinné sklepy.

Lodní doprava

Od 2. května můžete opět využít pravidelnou lodní dopravu na trase Ústí nad Labem, Litoměřice, Roudnice nad Labem a Štětí, kterou zajišťuje loď Porta Bohemica 1. Na palubě je k dispozici nekuřácká lodní restaurace „Létající ryba“ s celkovou kapacitou 220 míst, další místa jsou na horní palubě a je zde možno přepravovat až 130 jízdních kol. Nastoupit můžete třeba v Litoměřicích a loď se s vámi vydá po proudu řeky na cestu malebným údolím až k majestátní zřícenině hradu Střekov v Ústí nad Labem. Zastávek po cestě je více, ale jmenujme alespoň Velké Žernoseky nebo přístav Píšťany, kde na všechny čeká komfortní hotel s veškerým zázemím i pro vlastníky malých plavidel.

www.osobni-lod.cz, www.labskaparoplavba.cz



Krajský úřad Ústeckého kraje

Velká Hradební 3118/48

400 02 Ústí nad Labem

Tel.: +420 475 657 111

E-mail: tourist@kr-ustecky.cz

www.kr-ustecky.cz



Pekelné sklepy v Ústěku

Vernisáží s čertí tematikou, která proběhla 23. dubna, byla zahájena druhá sezona v Pikartské věži městečka Ústěk a v jejím sousedním pekelném podzemí. Unikátní soubor výtvarných děl věnovaných čertům je jedinečným muzeem ve střední Evropě, přičemž další podobná expozice se nachází až v pobaltské Litvě.

V Pikartské věži budou oddělené prostory věnovány výstavám čertů vytvořených řezbáři Věrou a Jaroslavem Stejnými, někdejšími kastelány na zámcích Jezeří a Červený hrádek, výtvarných „čertích“ děl uměleckého sdružení



SPOLU z Ústí nad Labem, ztvárnění pekelníků předním grafikem a ilustrátorem Karlem Frantou i dětských prací, inspirovaných pohádkami s čertovskými motivy. V expozici se nacházejí také exponáty ze zahraničí, a dokonce i ze zámoří. Návštěvníci mají i možnost zhlédnout, jak takový čert pod rukama výtvarníka vzniká.

Až do konce léta je součástí výstavy následná prohlídka gotického podzemí, ve kterém čerti „žijí“. Návštěva pekla je zaměřená na pobavení všech bez rozdílu generací. S podporou města Ústěk scénář této neobyčejné aktivity a turistické atrak-



ce připravila Agentura Stejný. Otevřeno v Pikartské věži a v gotickém podzemí je od května do září každý den mimo pondělí od 9 do 17 hodin, v neděli od 10 do 16 hodin.

Agentura Stejný

Tel.: +420 774 101 125

E-mail: Stejny.Jaroslav@seznam.cz

www.certi-muzeum.com

Za pokladem Labské královny



www.usti-nad-labem.cz

Znáte příběh Labské královny, příběh nešťastné lásky dcery hradního pána ze Sřetkova? Či pověst o Pekelném stroji na Větruši? Tyto pohádky jsou střípkem z knihy Labská královna sepsané na motivy německých pověstí z okolí Ústí nad Labem.



Pro cyklisty je připraveno několik tras spojených s pohádkovými místy. A tak se můžete na kole vydat „Za pokladem Labské královny“ přes Němčí, kde žijí skřítkové, Velké Březno, kde je ukrytý poklad, či hrad Blansko, kde přebývali loupežníci.

Pro nejmenší probíhá trasa po rovné Labské cyklostezce, pro zdatné s výhledy přes kopečky Českého středohoří. Příznivci geocachingu čili majitelé GPS si můžou zpestřit cyklovýlet skutečným hledáním

pokladů. Na vybraných pohádkových místech budou schovány schránky s razítky, které můžete sbírat do pasu. Na nejlepší pak čeká odměna. Startujeme 6. 6.! Více na www.usti-nad-labem.cz či v informačním centru.

A ještě tu máme jednu pozvánku pro cyklorodiny! Přijďte poměřit své síly 30. 5. v netradičním cyklozávodě v prostorách kolem zatopeného lomu, na jezeře Milada. Je připraveno několik kategorií pro děti, smíšené rodinné týmy a jednotlivce. Více na www.jezeromilada.cz.

Informační středisko

Mírové náměstí 1/1

400 01 Ústí nad Labem

Tel.: +420 477 010 700

E-mail: info.stredisko@mag-ul.cz

www.usti-nad-labem.cz



Památník Terezín

Terezín byl založen jako pevnost koncem 18. století. Nedávná minulost však dala ožít městu také jako tragickému symbolu utrpení desetitisíců nevinných lidí, kteří zde zahynuli v době nacistické okupace naší vlasti.

PAMÁTNÍK TEREZÍN



národní kulturní památka



Otevírací doba

Malá pevnost fungovala v letech 1940–1945 jako věznice pražského gestapa a dnes podává svědectví o perzekuci českého národa za nacistického režimu během 2. světové války.

1. 11.–31. 3.: denně 8.00–16.30

1. 4.–31. 10.: denně 8.00–18.00

Muzeum ghetta bylo otevřeno v roce 1991 v budově bývalé terezínské školy.

Magdeburská kasárna byla otevřena v roce 1997, v budově sídlí také Středisko setkávání.

1. 11.–31. 3.: denně 9.00–17.30

1. 4.–31. 10.: denně 9.00–18.00

Krematorium je zavřeno každou sobotu.

1. 11.–31. 3.: 10.00–16.00

1. 4.–31. 10.: 10.00–18.00

Kolumbárium, obřadní místnosti a ústřední márnice.

1. 11.–31. 3.: denně 9.00–17.00

1. 4.–31. 10.: denně 9.00–18.00

Modlitebna z doby terezínského ghetta v dnešní Dlouhé ulici č. 17 byla objevena až počátkem 90. let 20. stol.

1. 11.–31. 3.: denně 9.00 – 17.30

1. 4.–31. 10.: denně 9.00 – 18.00

Zavřeno: 24.–26. 12. a 1. 1.

Památník Terezín Principova alej
304, 411 55 Terezín
Tel.: +420 416 782 225, 416 782 442,
416 782 131
GSM: +420 604 241 179, 606 632 914
E-mail: pamatnik@pamatnik-terezin.cz
www.pamatnik-terezin.cz

Krajem křížem krážem

Turistické noviny Českého ráje i letos přinášejí vyčerpávající přehled akcí od května do září. Ale najdete v nich také přehled linek a jízdních řádů turistických autobusů uzpůsobených pro přepravu jízdních kol. Nechybí ani tipy na výlety pěší i na kole.

Nepsaným mottem letošního vydání je „Krajem křížem krážem“ a je to pravda. Je tu například přehled míst, odkud se na skalní města, hrady, zámky, lesy i zelené pláně můžete podívat z některé rozhledny. Představí vám také dvě osobnosti, které v Českém ráji žijí a pracují – horolezce Josefa Rakoncaje a šperkaře Jiřího Urbana. Cena Turistických novin je 20 Kč.



www.cesky-raj.info

Zřícenina Frýdštejn

Přestože doba založení hradu není známa, první písemná zmínka je až z roku 1385, kdy byl hrad v majetku Markvarticů. Dnes se jedná o jednu z nejnavštěvovanějších zřícenin Českého ráje.



Víte ale, kdo a kdy zpřístupnil Frýdštejn veřejnosti? Pokud ano, napište nám do 20. května na adresu redakce nebo na info@kam-pocesku.cz. Pro tři ze správných odpovědí máme připravené ceny věnované vydavatelstvím Kartografie.

KARTOGRAFIE PRAHA



Navštivte s Kartografií PRAHA ČESKÝ RÁJ



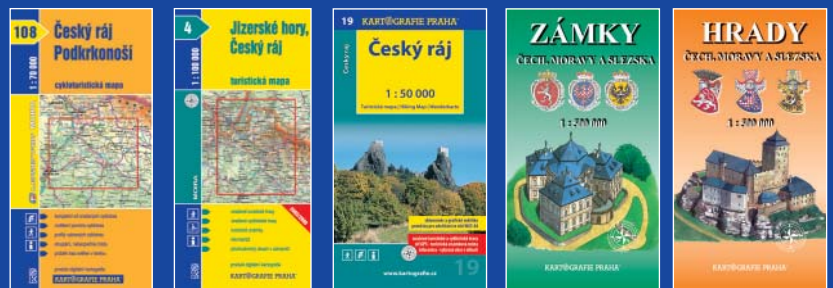
Turistické a cykloturistické mapy

- Značené turistické trasy
- Cyklotrasy rozlišené podle povrchu
- Kilometrův tras
- Popis nejvýznamnějších turistických atraktivit regionu
- Ubytovací a stravovací zařízení
- Městské památkové rezervace a lidová architektura
- Místa s dalekým výhledem



Jak se nazývá nejznámější zřícenina Českého ráje

1. Kunžvart
2. Helfenburk
3. Trosky



Vaše odpovědi zasílejte na e-mail: info@kam-pocesku.cz. Tři správné odpovědi od nás dostanou mapy vydavatelství Kartografie PRAHA, a.s.





Královéhradecký kraj pro rodiny s dětmi

Pohádkový Český ráj

Navštivte město **Jičín**, které se pravidelně v září stává na týden **městem pohádky**. Po celý rok tu také můžete zavítat do **Muzea hry** a stát se tak přímými účastníky „výletu do historie“. Vypravte se za slavným večerníčkovým loupežníkem do **Rumcajsovy ševcovny** pod jičínskou věží. V loňském roce byl také slavnostně znovuotevřen hrad a zámek ve Starých hradech



mezi Jičínem a Sobotkou. Jedna ze zdejších expozic s názvem „**Časem zpátky do pohádky**“ s kouzelným světem dědečka Fábulina je přímo věnovaná dětem.

www.cesky-raj.info

Nejen za strašidly v květnu na Hradecku

V Hradci Králové zase určitě v květnu zamířte na Bílou věž, dominantu města, kde na vás čekají „**Strašidla na cestách**“. Až se jich dost nabažíte, můžete se ještě vykoupat v **Aquaparku** a zažít velikánské vlny jako na moři nebo se povozit na tobogánu. Kousek od bazénu na vás čeká ještě jedno lákadlo v podobě **projížďky po Labi** na pirátské plachtenci nebo na parníku. A nejen pro kluky, kteří si rádi hrají na vojáky, je tu ještě jedna podívaná – 23. května můžete na zámku Hrádek u Nechanic zhlédnout **XVIII. C. K. MANÉVRY**.

www.ic-hk.cz

První lanový park pro malé děti v ČR najdete v Krkonosích

V Janských Lázních je pro vás od července 2008 v provozu nový lanový park. Kromě



velkého areálu se 40 překážkami ve výšce 4–12 m zde najdete i první lanový park pro malé děti. Mysleli tu opravdu na ty úplně nejmenší a postavili pro ně první lanový Babypark, přístupný dětem od 100 do 140 cm výšky.

www.krkonose.eu

Les království a královédvorská zoo

Z Babyparku se můžete vydat do Podkrkonosí na pohádkovou **přehradu Les království** nedaleko Dvora Králové nad Labem, kde můžete mimo jiné absolvovat putování po naučné stezce. Váš rodinný výlet určitě příjemný i návštěva **královédvorské zoo**. Pro děti je připravena spousta doprovodných programů. Můžou se projet vláčkem nebo si africkou faunu doslova osahat.

www.podzvicinsko.cz



Metují navštívte **Muzeum stavebnice Merkur**. Seznámíte se s historií oblíbené hračky, kterou znali už naši dědečkové a která se dodnes vyrábí. V muzeu si můžete s dětmi zkusit sestavit svůj vlastní stroj.

www.kladskepomezí.cz



www.hrdeckraloveregion.eu



Investice do vaší budoucnosti
Spolufinancováno Evropskou unií
z Evropského fondu pro regionální rozvoj

Za Kačenkou a Rampuškem do Orlických hor a Podorlicka

Ani vládci Orlických hor a Podorlicka pro letošní rok na rodiny s dětmi nezapomněli. Navštívte v Rychnově nad Kněžnou **Muzeum hraček** a nebo se vydejte na **pouť**. V květnu se u nás konají hned tři – v **Letohradě, Dobrušce a v Potštejně**. **Potštejn**, ten je opravdu pohádkovým místem. Místní tábořiště Vochtánka si připravilo 18 pohádkových nedělí. Uvidíte Bolka Polívku, Perníkové hejtmánství, Kačenkou, Rampuška, ale budeme soutěžit i o ceny. A jako překvapení nám Kačenka prozradila, že na zámku Potštejn se začala usídlit strašidla. Jste milovníci zvířátek? Zavítejte do **mini zoo** na zámek v **Častolovicích** nebo do **obory** na zámek do **Opočna**.

www.orlickehory-cz.info



Za Babičkou do Kladského pomezí

Vydejte se s dětmi do **Ratibořic** a prohlédněte si zámek, Mandl, Rudrův mlýn a Staré bělidlo. Uvidíte, jak se žilo před více než 150 lety, a zavzpomínáte si na idylické dětství, které popisuje Božena Němcová v knize Babička. Při soutoku Metuje a Olešanky u Nového Města nad Metují najdete **Peklo**, tedy **údolí Peklo**, se stylovou čertovskou restaurací **Bartoňova útulna**. V Polici nad



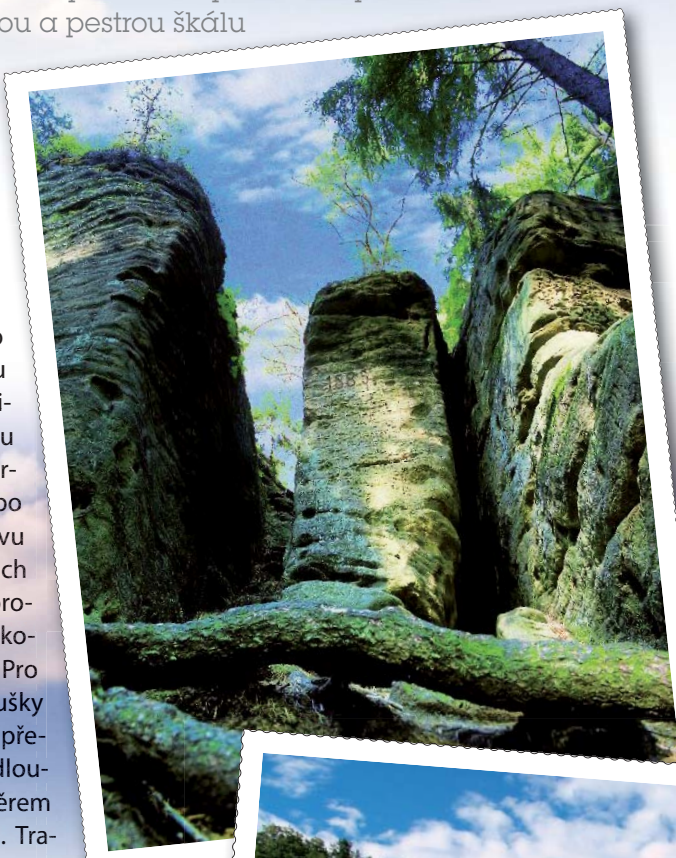
KAM na výlet



Na kole Českomoravským pomezím

Oblast Českomoravského pomezí, to není jenom krásná krajina, spousta památek a zajímavostí opředených mnohdy spleťou historií, ale také ráj pro vyznavače cykloturistiky. Patříte-li mezi stoupence aktivního odpočinku a zároveň chcete poznat něco nového a zajímavého, potom zbystřete svou pozornost, protože se před vámi otvírá možnost využít širokou a pestrou škálu zdejších cyklotras.

Ty se dají rozdělit podle různých kritérií. Najdete zde trasy určené pro rodiny s malými dětmi, ale i velmi náročné tratě pro fyzicky zdatné a trénované cyklisty. Anebo si můžete vybrat trasu podle toho, jaký typ bicyklu vlastníte. Jsou tu trasy pro trekkingová, horská, silniční, crossová nebo MTB kola. Velkou odezvu našel v minulých letech u přívrženců cyklistiky projekt Cyklobusem Českomoravským pomezím. Pro letošní rok čeká na fanoušky cykloturistiky příjemné překvapení v podobě prodloužení trasy cyklobusu směrem na Moravskou Třebovou. Trasa tedy povede přes Políčku, Proseč, Nové Hrady a Litomyšl do Svitav a odtud pak přes Moravskou Třebovou a Městečko Trnávka až do Jevíčka. Cyklobus bude jezdit stejně jako v loňském roce každý pátek, sobotu a neděli od července do září. Podrobné informace o jízdách budou uvedeny na internetových stránkách www.ceskomoravskempomezí.cz a na letáčích, které budou k dispozici v informačních centrech Českomoravského pomezí, na autobusových nádražích a samozřejmě také přímo v cyklobusu. A kam že se to vlastně můžete jet na kole po Českomoravském pomezí podívat?



VÝCHODNÍ ČECHY

„Maštalskými hvozdy“

Nebojíte-li se strmých kopců a dlouhých stoupání, pak se určitě vydejte na cestu „Maštalskými hvozdy“. Okruh vede přírodní rezervací Toulcovy maštale převážně po nezpevněných polních a lesních cestách a je vyznačen místním nestandardním cyklistickým značením Mikroregionu Toulcovy maštale. Podle pověsti se zde ukrýval loupeživý rytíř Toulovec, ale toho se dnes už bát nemusíte.

Kudy do českých Versailles?

Rádi byste skloubili kolo a historii? Pak můžete vyrazit do „českých Versailles“, tak totiž bývá někdy označován zámek v Nových Hradech. V Nových Hradech si můžete prohlédnout zámek, zahrady nebo barokní špýchar, ve kterém je umístěno první české muzeum cyklistiky.



Investice do vaší budoucnosti
Spolufinancováno Evropskou unií
z Evropského fondu pro regionální rozvoj



Krajem tisícileté historie

Další z cyklistických okruhů, nazvaný „Krajem tisícileté historie“, spojuje dvě významná města Českomoravského pomezí, a to Svitavy a Litomyšl. Při zastávce ve Svitavách byste určitě neměli vynechat návštěvu místního muzea a galerie. Kromě unikátní expozice prací techniky stojí za zhlédnutí i stálá výstava o životě svitavského rodáka Oskara Schindlera. Anebo se můžete zastavit na náměstí, které se pyšní zřejmě druhým nejdelším podloubím v České republice. Dojedete-li na kole až

Za ohnivou sviní na hrad Svojanov

„Za ohnivou sviní na hrad Svojanov“ – tak to je název cyklotrasy, která vede z Poličky až na hrad Svojanov. Zvládnout členitý a kopcovitý terén tohoto kraje není snadné, ale Svojanov i Polička za to stojí. Polička je dnes lákavým turistickým cí-

Mezi lesy, louky, pole

Pro ty, kteří historii zas až tak moc neholdují, je určena trasa „Mezi lesy, louky, pole“. Okruh začíná a končí v Litomyšli, má nenáročný, pouze mírně zvlněný profil. Svoji délkou (56 km) se však řadí k těm delším. Prochází přes vesnice a vísky poblíž Litomyšle, a na jeho trase narazíte třeba na kostel Nalezení sv. Kříže či statek Vojnarka v Trstěnicích.



do Litomyšle a nebude vás zrovna tlačit čas, můžete se jít podívat třeba na místní renesanční zámek, který je zapsán na seznamu UNESCO. Ale zpátky na kolo a šlápneme hezky do pedálů...

lem. Může se pochlubit velmi zachovalým městským opevněním i rodnou světničkou světoznámého skladatele Bohuslava Martinů. Na Svojanově jsou pak stále expozice a hlavně o prázdninách se zde pořádají různé kulturní akce.

Kromě značených cyklotras je tu však i nepřeberné množství lesních a polních cest, stezek a steziček, takže můžete jen tak šlapat do pedálů a přitom se kochat okolní krajinou. Je jen na vás, co si vyberete...

www.vychodni-cechy.info

Kdepak je ta mrtvola, co jsem tady vyudil?

Josef Váchal, který se zapsal do obecného povědomí především díky svému literárnímu dílu „Krvavý román“, dnes straší v Portmoneu a v květnu si Litomyšl připomíná 40. výročí jeho úmrtí.



Originální Váchalova tvorba byla ovlivněna expresionismem a prvky symbolismu, naturalismu a secese. Jeho grafické práce (barevné dřevoryty) jsou výtvarně jednoduché, expresivní až naivistické a jde hlavně o vyjádření autorova pohledu na svět. Na žádost přítele a sběratele Josefa Portmana se pustil také do výzdoby několika pokojů jeho domu v Litomyšli (nástěnná malba a nábytek). Váchal pojal tuto nabídku po svém a vytvořil na první pohled na-

prsto nesourodou směsí námětů a stylů, které lze pochopit a dešifrovat jedině celkovým poznáním jeho tvorby.

Josef Váchal – na první pohled blázen, na druhý pak génius

Po nástupu komunistického režimu se Váchal postupně dostal do kulturní i společenské izolace. Na rodinném statku družky Anny Mackové ve Studeňanech, pod šikou traktorové stanice JZD, po dlouhé zimní večery páčil lhostejně jedinečné dřevoryty v kamnech. Ty, které nejspíš zachránilo teplé počasí, můžete obdivovat v Litomyšli, v muzeu Portmoneum. Mimo jiné zde najdete onu výzdobu místností a nábytku. Taktéž doprovodnou výstavu, ve které se odráží celý rozsah a význam jeho díla.

Veronika Kellerová



Víte, proč a odkdy se budově Josefa Portmana v Litomyšli říká Portmoneum? Pokud ano, napište nám do 20. 5. na adresu redakce nebo na info@kamocesku.cz. Pro 5 ze správných odpovědí má město Litomyšl připravena slušivá trička.

750 let povýšení Litomyšle na město
Proč bychom se netěšili...
aneb oslavte s námi velký příběh malého města



Pátek 29. května

Ewa Farná se skupinou
19:00 Zimní stadion

Sobota 30. května

Slavíme všichni společně aneb
sousedské hodování
15:00 – 21:00 Horní část Smetanova náměstí

Noc otevřených dveří památek
20:00 – 23:00 Památky a kulturní instituce

Ohňové představení a ohňopády
23:00 Klášterní zahrady

Noční nockturno se skupinou Eggnoise
23:30 Music Club Kotelna

Neděle 31. května

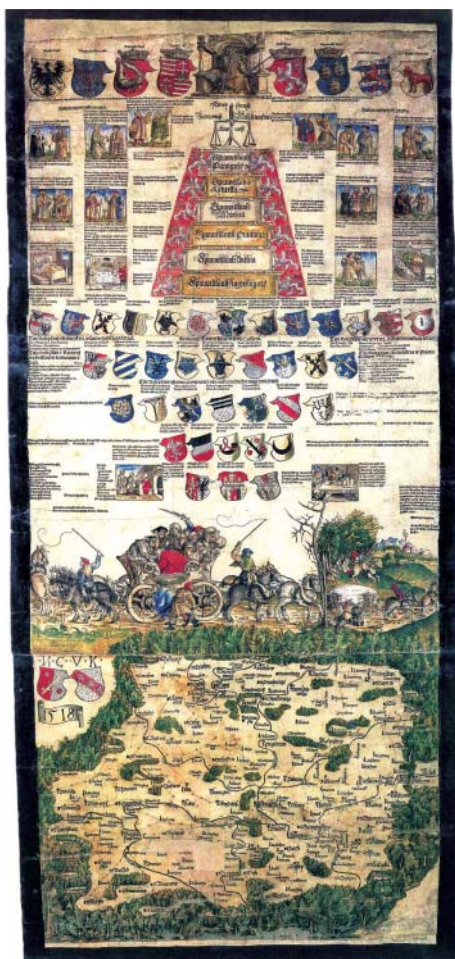
Slavnostní ekumenická bohoslužba k výročí
750 let povýšení Litomyšle na město
10:15 Kostel Povýšení sv. Kříže

Odpoledne plné soutěží pro děti
14:00 – 17:00 Historické jádro města

Rockové oratorium Eversmiling liberty
21:00 Zámecký amfiteátr

750 Litomyšl
městem
1259–2009

Celý program a další podrobnosti na www.litomysl.cz a v IC Litomyšl



Než se kamkoliv vydáte na výlet, cestu, dovolenou apod., jistě si najdete cíl na kterékoliv dostupné mapě, abyste předešli bloudění, případně mohli během cesty změnit původní plány. Dnes si může každý mapu a orientační smysl nahradit některým z cenově dostupných navigačních přístrojů GPS, ale jak tomu bylo dříve?

Zmapování země bylo už ve středověku důležité. Především pro panovníky, kteří se často vydávali na cesty (mírové, válečné, církevní). A tak kartografové, architekti a rytci tvořili mapové skvosty, které můžeme v archivech a muzeích dodnes obdivovat.

Naše nejstarší dochovaná mapa světa byla teprve nedávno objevena ve vědecké knihovně v Olomouci, nenápadně založená ve středověkém knižním souboru několika náboženských traktátů (pojednání), které nemají s mapou žádnou souvislost.

Území českých zemí bylo zmapováno roku 1518 na žádost Mikuláše Klauďána (též zvaného „Kulhavý“). Dosud není přesně známo, k jakým účelům byla mapa

zhotovena, každopádně vlastní vyobrazení Čech (460 × 550 mm, měřítko cca 1 : 685 000) zabírá jen třetinu listu. Obsahuje schematické znázornění lesů a pohoří, říční sítě a hlavní zemské stezky s vyznačením vzdáleností. Dále hrady a česká města rozlišená mapovými značkami na královská a poddanská, kališnická a katolická a na městečka. Pozoruhodná je obrazová a heraldická výzdoba, umístěná v horních dvou třetinách mapového listu. Je zde vyobrazen český a uherský král Ludvík Jagellonský se znaky zemí. Mikuláš Claudianus (?–1522) tak vstoupil do dějin české kartografie jako tvůrce první tištěné mapy Čech.

Veronika Kellerová

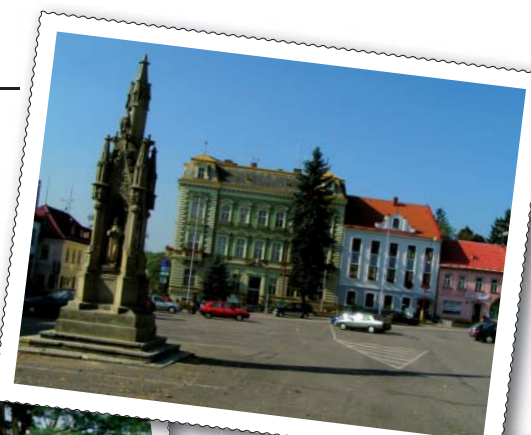
Šumná Orlice

Město Kostelec nad Orlicí pořádá ve dnech 29.–30. 5. již 7. ročník kulturně společenského happeningu Šumná Orlice. Těšit se můžete například na večerní promítání filmů z cyklu Šumných měst, ukázky jízdy na vysokých kolech, varhanní i jiné koncerty, vernisáž fotografií „Šumná a bezbranná“ a mnoho dalšího.

V rámci doprovodného programu můžete navštívit například II. ročník „Šumnej fest „aneb pro každého něco“ (www.sumnejfest.cz), kde vystoupí například Hudba Praha, No! Name nebo Fuego. Proběhne také soutěž s mottem „Dotkni se díla svých předků“, která je určena dětem od 7 do 15 let. Cílem je propagace architektonického dědictví (ohrožených památek) a seznámení se s tímto historickým bohatstvím. Vyhod-

nocení soutěže proběhne 30. 5. v rámci programu Šumné Orlice. Vyhrát můžete zajímavé ceny, které vám předají osobně David Vávra a Radovan Lipus.

Více o Šumné Orlici, předprodeji vstupenek a programu najdete na www.kostelecno.cz. Ve dnech 29.–30. 5. je Kostelec nad Orlicí také hostitelem Národní Cyklokonference na téma „od vize k realitě“. Posuzovány budou dlouhodobé vize, úspěchy strategií a zkušenosti v oblasti cyklistiky (www.cyklokonference.cz).



Regionální turistické informační centrum

I. J. Pešiny 39, 517 41
 Kostelec nad Orlicí
 Tel.: +420 494 337 261
 E-mail: rtic@muko.cz
 Skype: [informacnicentrum1](https://www.skype.com/partner/informacnicentrum1)
www.rtic.kostelecno.cz

-lgs-

Kutnou Horou levněji!



Průvodcovská služba Kutná Hora nabízí v letošním roce společně zvýhodněné vstupné do Kaple Božího těla, kostela sv. Jana Nepomuckého a Vlašského dvora. Dospělí zaplatí 100, děti, studenti a důchodci 60 Kč do všech 3 objektů.

Kaple Božího těla – suterén této nedostavěné gotické stavby z přelomu 14. a 15. stol., která měla sloužit jako kostnice, je jedním z mála celistvě dochovaných prostor vrcholné gotiky.

Kostel sv. Jana Nepomuckého – pozdně barokní kostel z let 1734–1754 byl postaven podle návrhu F. M. Kaňky. Pozoruhodná je nástropní malba – legenda o sv. Janu Nepomuckém.

Vlašský dvůr – kulturní památka, která dříve sloužila jako královská mincovna, tvoří uzavřený komplex staveb z přelomu 13. a 14. stol. Od počátku 15. stol. byl i dočasným sídlem českých králů.



Průvodcovská služba Kutná Hora

Havlíčkovo náměstí 552
284 01 Kutná Hora
Tel./Fax: +420 327 512 873
E-mail: vlaskydvur@kh.cz
http://guide.kh.cz
www.kutnahora.cz, www.kh.cz



DOSTIHOVÉ ZÁVODIŠTĚ Pardubice

foto: V. Váňara

www.pardubice-racecourse.cz

Vítězové
118. Velké pardubické
České pojišťovny
Josef Bartoš
a Sixteen


DOSTIHOVÉ ZÁVODIŠTĚ PARDUBICE
Domov Velké pardubické steeplechase
Od roku 1874

WWW.PARDUBICE-RACECOURSE.CZ

Dostihový spolek a.s., Pražská 607, 530 02 Pardubice / tel.: + 420 466 797 111, fax: +420 466 335 304 / email: racecourse@pardubice-racecourse.cz

PŘEHLED AKCÍ V SEZÓNĚ 2009

8. května	1300	Dostihový den – Italský den
9. května		I. pardubická aukce sportovních a hobby koní
9. - 10. května	1000	Malá cena města Pardubic – parkurové závody
16. května	1300	Dostihový den – Ruský den
23. května	1300	Dostihový den – I. kvalifikace na Velkou pardubickou České pojišťovny Britský den - Velká cena města Pardubic- XVII. ročník
13. června	1300	Dostihový den – II. kvalifikace na Velkou pardubickou České pojišťovny Polský den Velká cena PARAMO, a.s. (memoriál mjr.M.Svobody)
27. června	1300	Dostihový den – Zlatý pohár
4. - 5. července	800	Mezinárodní závody a MČR ENDURANC, Drezurní pohár
31.7. – 2. srpna	900	Mezinárodní závody ve všestrannosti – CIC***, CCI**, CIC*
8. - 9. srpna	800	Národní závody ve všestrannosti – ZK, Z, ZL
22. srpna	1300	Dostihový den – III. kvalifikace na Velkou pardubickou České pojišťovny Slovenský den - Velká cena SKANSKA, a.s.
4. - 6. září	900	Mezinárodní výstava „Koně v akci“
12. září	1300	Dostihový den – IV. kvalifikace na Velkou pardubickou České pojišťovny Francouzský den - Velká cena Bargiela, dotovaná společností CHARVÁT Group s.r.o.
9. října	1200	Středoevropská dražba anglického plnokrevníka
10. října	1230	Dostihový den - DOMEČ St.Leger s Českým rozhlasem Pardubice
11. října	1100	Dostihový den 119. Velká pardubická České pojišťovny
17. října	1300	Mezinárodní atletický kros v sérii EAA
24. října	1200	Dostihový den – závěrečné dostihy
27. - 28. října	800	Prostata Cup - všestrannost
30. října	900	Velká zemědělská AGROTEC – prezentace zemědělské techniky
31. října	900	III. tradiční Hubertova jízda městské jízdny policie Pardubice

Tradiční česká bitva



Někdy si tak říkám, co se asi honilo hlavou malíři Maroldovi, když pořizoval skici pro svůj 11 m vysoký a 95 m široký obraz Panoráma Bitvy u Lipan. Nám starším ročníkům se tam možná honí dějepisné pasáže podobné této. Za pravdu se rvoucí husité, toho času již bez hejtmana Žižky, vedeni Prokopem Holým a zrazení proradnou šlechtou, poraženi na hlavu u Lipan. Ale jak už to s našimi dějinami občas bývá, jsou výborně tvárné dobou.



Pravdou zůstává, že lipanské střetnutí, které předznamenalo obrat v husitských válkách, se odehrálo 30. května roku 1434 a letos je tomu přesně 575 let. Onu památou neděli proti sobě stanuly síly radikálních husitů (táborité Ondřeje Keřského a Prokopa Holého, sirotci Jana Čapka ze Sán) a umírněných kališníků vedených hejtmánem Divišem Bořkem z Miletínka. *Zastavení první – Diviš byl přítelem a spolubojovníkem Žižkovým.* Na straně radikálů stálo asi 10 000 pěších a 700 jízdních mužů, umírněných kališníků bylo asi 12–13 tisíc pěších a snad 1 200 jízdních bojovníků. *Zastavení druhé – obě strany používaly klasickou husitskou taktiku i výzbroj.*

Radikálové zaujali výhodné postavení na návrší jihozápadně od Lipan a uzavřeli se ve vozové hradbě. Poté, co ztroskotala jednání o dohodě, rozdílnost názorů se ukázala být příliš velká, obě vojska se hotovila k bitvě. Protože početnější umírnění nemohli dobýt vozové hradby přímo, rozhodl hejtmán Diviš nastrojít radikálům léčku. *Zastavení třetí – aby ne, když se oba mančafy tak dobře znaly.* Ukryl svou jízdu poblíž vozové hradby radikálů, zatímco vozový šik vedený Janem Černínem se začal přibližovat k vozům radikálů. Padlo pár výstřelů z děl a vozy se stočily k Českému Brodu. Překvapivý ústup umírněných v táboře radikálů vyvolal nadšení, byla otevřena vozová hradba a jízda i pěší začali pronásledovat ustupující vozy. *Zastavení čtvrté – jak bylo u husitů dobrým zvykem.* Jakmile radikálové překročili bezpečnou vzdálenost návratu do opevnění, začaly se vozy umírněných otáčet a jejich ústup se změnil v útok. Současně na otevřenou, vozovou hradbu zaútočil skrytý jízdní oddíl s cílem udržet ji otevřenou, dokud nedorazí pěší vozového šiku. Bitva se brzy



změnila v popravu radikálů. Padl Prokop Holý i Prokůpek a jakmile se zorientoval Jan Čapek ze Sán a Ondřej Keřský, prchli do Kolína. *Zastavení páté – jak ale bojovat ve ztracené bitvě a nestát se zrádcem?*

Pomsta umírněných byla strašná. Vítězové pobili raněné a upálili na 700 zajatých sirotků a táboritů ve stodolách u Českého Brodu. S velkou pravděpodobností se jednalo o tzv. kasalické. *Zastavení šesté – Diviš Mrzák z Kasalíc – otec husitského válečníka, vůdce nejradikálnějších rot, tzv. kasalických.* Část radikálních skupin se připojila k umírněným kališníkům, část odešla do zahraničí za kariérou žoldnéřů. Část zůstala a dál vzdorovala jako například Jan Roháč z Dubé. *Zastavení poslední – Možná si říkáte, proč právě „tradiční česká bitva“? Prostě proto, že i tady stál proti Čechu Čech.*

Josef Grof, zdroj Wikipedia



Horní Rakousko


Jižní Čechy


Kde jsme my, je našore.

KRAJINA
SNŮ


Ober
ÖSTERREICH

Koněspřežní železnice

V roce 1832 byl mezi Českými Budějovicemi a Lincem zahájen provoz první koněspřežní železnice na evropském kontinentu. Na půl kilometru dochovaných kolejí můžete zažít jedinečný pocit „cestování jako kdysi“.

Kerschbaum 61, Rainbach i. M.

www.pferdeeisenbahn.at

Obora Altenfelden

Největší soukromě provozovaná obora v Rakousku s cca 1000 zvířaty 180 různých druhů. Příjemné a upravené pěší trasy vás provedou oborou a částečně také ohradami.

Atzesberg 8, Altenfelden

www.wildpark-altenfelden.at

Plavba lodí po Dunaji

Na „linkových“ lodích Rejdařství Wurm & Köck objevte při půl- nebo celodenních plavbách malebnou krajinu v údolí Dunaje.

Untere Donaulände, Linz

www.donauschiffahrt.de

Světové dědictví Dachstein

Oblíbeným výletním cílem je soustava ledovcových jeskyní v oblasti Dachsteinu – Rieseneishöhle, Mammuthöhle a Koppenbrüllerhöhle. Na Krippensteinu na vás čekají „Five Fingers“ – obdiv budící vyhlídková terasa vysoko nad Solnou komorou.

Winkl 34, Obertraun am Hallstättersee

www.dachsteinwelterbe.at

Zoo Schmiding

Nejnovější atrakcí zoologické zahrady ve Schnidingu je Aquazoo, která zve na cestu do časů, kdy vznikla země, a unese vás do světa pestrých korálových ryb a elegantních žraloků.

Schmidingerstraße 5, Krenglbach

www.zooschmiding.at



Waldviertel

Ametystový svět Maissau

Ametyst je mystický drahokam s nezaměnitelnou barvou a tajemnou pověstí. Zážitky pro celou rodinu, největší obnažená amethystová žíla na světě, lákadlo pro hledače pokladů, hledání vlastního šťastného kamene, amethystový park se zahradami a novým zdrojem k čerpání energie. Obchod, občerstvení a hřiště pro nejmenší!

An der Horner Bundesstraße, Maissau

www.amethystwelt.at

LOISIUM Sklepní svět

Poznejte víno všemi smysly! 900 let staré vinařské sklepy, moderní vinice, barokní vinařství, Dolnorakouská vinotéka, Wein.Bar, Shop, NOVĚ pro děti: prohlídky s průvodcem na téma vinná réva a vinařství vč. opatrování dětí, hry nebo dětské trasy s vlastním dětským audio-průvodcem.

Loisium Allee 1, Langenlois

www.loisium.at



Jižní Čechy

Autentický zážitek sklářského řemesla nedaleko zámku Hluboká

Sklárna není místem intenzivní výroby, ale spíše místem, kde mohou mladí umělci realizovat své představy a vy můžete být při tom jako diváci. Nejenže můžete pozorovat sklářské mistry při práci, jak dlouho budete chtít, navíc si s jejich pomocí můžete vyzkoušet vyfouknout vlastní skleněnou kuličku.

*JIMA Jaroslav Effmert,
Zahradní 370, Hrdějovice
www.sklarna.euweb.cz*

Podzemní chodby Týn nad Vltavou

Objevené podzemní chodby, které se linou od městského zámečku, přes nádvoří až pod náměstí, kde bývala sklepení měšťanských domů, otevřelo v červenci 2008 město Týn nad Vltavou pro své návštěvníky. Ti mohou projít zatím zpřístupněnou trasu chodeb dlouhou necelých 200 metrů.

*Městské muzeum
nám. Míru 1, Týn nad Vltavou
www.tnv.cz*

Skanzen Hoslovice

– Areál vodního mlýna
Nejstarší a jedinečně dochovaný vodní mlýn v Čechách najdete nedaleko od Strakonice. Areál unikátního hoslovického mlýna tvoří původní mlýnice s obytnou částí, chlěvy s kolnou a stodola, všechny kryté došky, roubené či zděné ze smíšeného zdiva. Patří k němu také rybníček s náhonem, sad a louky. V areálu se konají akce s ukázkami tradičních řemesel, zemědělské výroby a místního zvykosloví (masopust, velikonoční občůzky, posvícení, Vánoce).

*Muzeum středního Pootaví Strakonice
Zámek 1, Strakonice
www.muzeum.strakonice.cz*

Archeopark Netolice

Archeopark Netolice – na magickém místě akropole bývalého přemyslovského hra-

diště na vrchu sv. Ján, přímo v městské památkové zóně v Netolicích, vznikl archeologický park. Můžete zde vidět ukázkou opevnění se strážní věží jako rozhlednou. Další objekty vznikají. Přijďte do Netolic a navštivte nový archeologický park. Na místě akropole bývalého přemyslovského kastelánského hradu, připomínaného již v Kosmově kronice k roku 981, vzniká postupně archeologický park, zaměřený na málo známé období vzniku českého státu v raném středověku v 10.–13. století.

*Město Netolice
Mírové náměstí 208, Netolice
www.archeopark-netolice.cz*

Namaluj si svůj hrnek

– autorská originální keramika Maříž
Každý z vás si u nás může namalovat svůj hrnek, zvířátko či jiný tvar, ať již pro sebe nebo jako neobvyklý dárek pro radost svých blízkých a přátel. Malování probíhá pod vedením zkušených lektorů. Keramika je druhý den k vyzvednutí nebo ji zašleme poštou na vaši adresu. Školním skupinám nabízíme skupinovou slevu, učitel zdarma.

*Maříž 21, Slavonice
www.namaluj-hrnek.cz*

www.dovolenabezhranic.cz



EVROPSKÁ UNIE
ERDF - Evropský fond
pro regionální rozvoj



MINISTERSTVO KULTURY ČR
„Společně dosáhneme více“



Jihočeský kraj

Tento projekt je spolufinancován Evropskou unií z Evropského fondu pro regionální rozvoj (ERDF) v rámci programu Evropské územní spolupráce Rakousko – Česká republika 2007–2013 a Jihočeským krajem.



Podvodní svět (Unterwasser-Reich)

– Návštěvnícké centrum přírodního parku Hochmoor Schrems

Zážitková výstava s podvodní ZOO, 'Vražedné kino', mikrokosmos a výzkumná laboratoř v návštěvníckém centru, vydry, vodní terasy a lanové vory pro děti! Prohlídky s průvodcem v němčině, angličtině, češtině; dětské zážitkové prohlídky.

*Moorbadstraße 4, Schrems
www.unterwasserreich.at*

Maková vesnice Armschlag

Přesvědčte se sami o kvalitě waldviertelského šedého máku a nechejte se od nás 'mákomazlovat'! Projděte se naší makovou vesnicí a novou makovou zahradou, poznejte naši 'makovou historii'. Od května do října vás zve do dobře zásobeného makového obchůdku. Máte chuť na mák? Ochutnejte bohatou nabídku pikantních dobrot nebo sladkých lahůdek u makového hostinského.

*Sallingberg, Armschlag
www.mohndorf.at*

Hrad Rappottenstein

V srdci Waldviertelu vás zaujme při prohlídce hradu středověké prostředí nikdy nedobytoho opevnění. Arkádový dvůr se sgraffiti nabízí italskou atmosféru. Jedinečná harmonie přírody s mohutnou stavbou nabízí návštěvníkům nezapomenutelné zážitky.

*Rappottenstein 85,
Rappottenstein
www.burg-rappottenstein.at*



Otevírání letní turistické sezony v Písku – Cipískoviště 2009

CIPÍSKOVIŠTĚ
2009 – Zahájení letní turistické sezony v Písku



Pokud si uděláte na jihočeský Písek čas o víkendu od 15. do 17. května, užijete si zde spoustu zábavy. Očekávejte víkend plný originálních aktivit – stálic jako Pohádkový les, stavba soch z písku nebo závod dračích lodí, ale i novinek, z nichž největší bude plovoucí pódium na řece Otavě, umístěné pod Europromenádou mezi Městskou elektrárnou a Kamenným mostem. Při této akci se také již budete moci projít po nově zrekonstruovaném prostranství píseckých Bakalářů a seznámit se i se zde prezentovanými novými archeologickými nálezy.

Z programu Cipískoviště 2009 vybíráme:

- * Koncerty na plovoucím pódium s programem od pátku do neděle (Jiří Zonyga a kapela Seven, Camerata Filharmonica Praga, dirigent Jiří Havlík, housle Pavel Šporcl – světelné efekty s ohňostrojem, Ret Hot Chilli Peppers Revival, Ewa Farna s kapelou, ohňová show Pyroterra, další kapely a sbory), v pátek a v sobotu následuje after party na městském ostrově!
- * Tvorba a sobotní slavnostní vernisáž obřích soch z písku v Písku na téma „písek, voda, vzduch“; tvůrčí dílny pískových soch – hrátky s pískem pro malé s kulturním programem a workshop pro starší děti a dospělé
- * Malování na chodníku
- * Turnaj dvojic v minigolfu a čtveřic v plážovém volejbale
- * Den otevřených dveří – Prácheňské muzeum, Městská elektrárna
- * Dílny na nádvoří Sladovny – originální řemeslné techniky

- * Pohádkový les Na Americe - trasa pro děti s 12 soutěžními stanovišti
- * Otevření naučné Cesty drahokamů
- * Draci mezi mosty – tréninky a závody dračích lodí i jízdy pro veřejnost
- * Nedělní Dětské zábavné odpoledne na Městském ostrově

Návštěvníci budou moci do Písku přijet ze směru od Českých Budějovic v sobotu 16. května zvláštním dětským spěšným vlakem „Cipísek“, který je odpoledne odveze zpět domů. Ve vlaku bude platit zvláštní jízdné výhodné pro rodiny s dětmi.

Podrobnosti k programu, registracím, o vstupném

i možnostech zabezpečení ubytování v Písku naleznete na www.cipiskoviste.cz nebo na informačním systému cestovního ruchu Písecka www.pisek.eu.



TOURPROPAG a EUROREGIONpropag Písek

tourpropag

Jihočeský Písek je s oblibou vybírán pro různá zájmová setkání, semináře, konference apod. Ve dnech 19. a 20. května 2009 tam opět zavítají odborníci z oblasti cestovního ruchu na 13. ročník vrcholné celostátní soutěže propagačních materiálů měst a regionů Tourpropag a 6. ročník mezinárodní přehlídky Euroregionpropag. Ve spolupráci s agenturou Czech Tourism se účastníci v rámci tzv. kulatých stolů budou zabývat především tématem „Produkce propagačních tiskovin, aneb jak na to...“. Výstava nejlepších přihlášených propagačních materiálů pak bude

v nově zrekonstruovaném objektu písecké Sladovny k vidění do konce května. Součástí Tourpropagu je i bohatý doprovodný program, jako možnost návštěvy píseckých zajímavostí – další rozmanité výstavy ve Sladovně, Prácheňské muzeum a Památník Adolfa Heyduka či Křížíkova vodní elektrárna. Do nedalekých Kestřan zase zavítají příznivci golfového sportu, ať už zdatní hráči na Tourpropag Golf Cup či začátečníci na golfovou akademii. Milovníci památek tu zase projdou unikátní areál zdejších tvrzí, jejichž část je upravována pro využití v cestovním ruchu.



Infocentrum Písek

Heydukova 97, 397 01 Písek
Tel./Fax: +420 382 213 592
E-mail: icpisek@mupisek.cz
www.icpisek.cz, www.tourpropag.cz

Na výlet s Jindrou

Město Jindřichův Hradec nabízí svým občanům i návštěvníkům z domova i zahraničí mnohé kulturní, společenské i sportovní vyžití v unikátním prostředí historického města. Pamatuje jak na pěší, tak i na cykloturisty, rodiny s dětmi nebo hendikepované.



Vycházka Jindrovým Hradcem

Začíná na Masarykově náměstí a zavede vás například k františkánskému klášteru s kostelem sv. Kateřiny, k proboštskému kostelu Nanebevzetí Panny Marie z druhé poloviny 14. století, nedaleké jezuitské koleji (1595) nebo ke kostelu Sv. Máří Magdaleny ze 13. století. Dovede vás také k muzeu Jindřichohradecka (www.muzeum.esnet.cz), Národnímu muzeu fotografie (www.nmf.cz) nebo ke zdejšímu pivovaru. Ale než projdete Nežáreckou branou a vrátíte se zpět do centra, bude toho ještě hodně k vidění. Vycházka měří asi 3 km

a je dostupná všem. Pokud se rozhodnete navštívit také zdejší státní hrad a zámek, potom si můžete prohlédnout interiéry i exteriéry na 3 zameckých okruzích. Otevřeno je od dubna do října (www.zamekjh.cz).

Jindrova naučná stezka

Její jedna část vede městem po břehu rybníka Vajgar a druhá pak překrásným jindřišským údolím. Stezku ale nemusíte procházet celou. Výlet začíná opět na Masarykově náměstí a provede vás kolem rybníka Vajgar k Slavikovu lesíku. Stezka je lemována informačními panely s historickými i přírodovědně ekologickými skutečnostmi o rybníku Vajgar. Cestou se můžete zastavit například v krytém plaveckém bazénu s aquaparkem nebo nedalekém dětském lanovém centru. Poslední panel stezky je před Denisovou ulicí, kde můžete vycházku ukončit a dojít zpět na Masarykovo náměstí.



Jindřův tip na cyklovýlet

Městem prochází tři nedávno dokončené cyklostezky. Nejkratší z nich začíná v parku pod gymnáziem, vede podél řeky Nežárky a přestože měří přibližně 0,5 km, spojuje centrum města s cyklostezkou do obce Děbolín nebo dálkovou cyklotrasou Greenways Praha – Vídeň.

Více se o výletech městem i do jeho okolí dozvíte v městském infocentru.

Informační středisko města

Panská 136/I, 377 01
Jindřichův Hradec
Tel.: +420 384 363 546
E-mail: info@jh.cz; www.jh.cz

České Budějovice – každý den



Staročeská lidová pouť k otevření letní turistické sezony 17. května

České Budějovice reprezentují správně, hospodářské, vzdělanostní a kulturní centrum jižních Čech. K unikátům Českých Budějovic, které nabývají celoevropského významu, se řadí památky související s koněspřezkou, nejstarší železniční tratí na starém kontinentě.

České Budějovice se můžou chlubit výborným pivem se staletou tradicí, výrobou tužek, jedinečným náměstím, památkami a architekturou. Jsou ideálním východiskem pro turistiku v jižních Čechách i sousedním Rakousku a Německu. Při prohlídce města a výletech do okolí využijte slevovou kartu na vstupy CBCARD, kterou si můžete koupit v informačním centru.



Program - Piaristické náměstí

13.00–20.00 hod. – staročeský řemeslnický trh

13.00–14.00 hod. – živá pozvánka pouličních divadel a umělců
14.00–20.00 hod. – staročeská pouť

Turistické informační centrum

České Budějovice
Tel.: +420 386 801 413
E-mail: info@cb-budejovice.cz
www.c-budejovice.cz

Železnorudskem na kole



Jedinečnost tohoto území tkví v obrovském přírodním bohatství. Kouzelná ledovcová jezera, prameniště horských potoků, to vše zahrávané lesy a loukami, tvoří nádherný přírodní komplex. Navíc okolní horské hřbety dosahují výšek více jak jednoho tisíce metrů nad mořem.



Dny volna na Železnorudsku si můžou užít pěší výletníci i cykloturisté. Celá oblast je totiž propojena značenými turistickými trasami, které spojují nejen okolní obce, ale zejména přírodní zajímavosti a krásy. Nově byl proznačen tzv. Železnorudský okruh (zelená TZT), který je 19,5 km dlouhý. Další turisticky značené trasy vedou do české i bavorské části Šumavy. Přímo Železnou Rudou probíhá tzv. Šumavská magistrála (cyklotrasa č. 33) a od Klatov sem směřuje cyklotrasa č. 38, která zde navazuje na cyklotrasu vedoucí z Regensburgu. Horská i jiná kola si můžete zapůjčit v několika místních půjčovnách, kde je zajišťován i cykloservis. K dopravě můžete využít Zelené autobusy – zajišťující přepravu turistů i kol Národním parkem Šumava. Linka vede ze Špičáku do Kaplice a v Kvildě na ni navazuje několik spojů.

Informační turistické centrum
Javorská 154, 340 04 Železná Ruda
Tel./Fax: +420 376 397 033
E-mail: itcruda@sumava.net
www.zeleznaruda.cz



BOHEMIA SEKT CENTRUM



Historie plná bublinek



Z náte ten okamžik...

chystáte se otevřít a vychutnat lahev oblíbeného sektu. Jste plni příjemných pocitů, napětí stoupá, vaše emoce pracují, v představách se již necháváte omámit kouzlem bublinek. Skleničky jsou přichystané a z orosené lahve musí každou vteřinou vyletět zátko...

Napadlo vás ale někdy, co všechno se musí stát, než lahev vašeho oblíbeného sektu otevřete? Jak takový sekt vlastně vzniká?

Přijměte naše pozvání

do perlivého světa sektů značky Bohemia Sekt. Seznámíme Vás s tajemstvím výroby nejoblíbenějších sektů České republiky, poodhalíme Vám alchymii jedinečnosti každého sektu. Projdeme společně perlivou historií šumivých vín od jejich počátku až do současnosti. Navštívíte jedinečné sklepní prostory společnosti, ve kterých kvasí a vyzrávají naše sekty do dokonalosti. Při degustaci Vás naučíme, jak sekty značky Bohemia Sekt správně vychutnávat.

Bohemia Sekt Centrum

Smetanova 220, 332 02 Starý Plzenec
tel: +420 377 197 116, fax: +420 377 965 048
e-mail: centrum@bohemiasekt.cz, www.bohemiasekt.cz

V Moravském krasu mají prostě kliku!



Slavnostní zahájení turistické sezony v regionu Moravský kras a okolí přineslo stovkám účastníků nejen skvělý zážitek z prvního jarního výšlapu v nádherném slunečném dni, ale také spoustu zábavy a v neposlední řadě další neobvyklý rekord, kterým se nyní můžou novopečení „mistři republiky“ pyšnit.

Letošní turistická sezona byla tradičně zahájena první dubnovou nedělí na nádvoří černohorského pivovaru symbolickým nakrojením prvního letošního turistického salámu – čehož se ochotně ujali zástupci organizátorů, starostka Blanska Jaroslava Králová, starosta Boskovic Jaroslav Dohnálek, majitel Pivovaru Černá Hora Jiří Fusek a s nimi radní Jihomoravského kraje Ivo Polák. Již od časného rána mířily na nádvoří pivovaru stovky turistů z Blanska, Boskovic a jejich širokého okolí. Přicházeli pěšky či přijížděli na kolech, zkratkou nebo oklikou, ale všichni s klikou... Pokusem o tento nový recesistický rekord chtěli organizátoři připomenout všem, že žít v těsné blízkosti Moravského krasu, nebo jej alespoň navštívit, je pro každého turistikymilovného člověka skutečná kliku. A jelikož tentýž pocit sdíleli

i všichni příchozí, bylo jen otázkou času, kdy padne nejen rekord, ale i magická tisícová hranice. A stalo se. Krátce po druhé hodině odpolední mohl Miroslav Marek z Agentury Dobrý den za velkého jásootu oznámit, že na dvoře pivovaru se právě sešlo fantastických 1 043 lidí a sedm psů s klikou, což je výkon, který bude zapsán do nového vydání České knihy rekordů. A nebyly to kliky ledajaké! Někteří si přinesli až 12 klik od všech dveří, co doma měli, někdo celou cestu nesl těžkou kliku od jeřábu, jiný zas jen pětimilimetrovou kličku od modelu autíčka a všem k tomu vyhrávalo několik flašinetů poháněných samozřejmě také klikou. Tu vůbec nej-

větší kliku ale přivlekli kluci a holky z cestovní kanceláře Kudrna – měřila dobrých 2,28 m.

Start nové sezony v Černé Hoře se tedy opravdu vydařil. Města Blansko, Boskovice a s nimi Pivovar Černá Hora vám všem přejí úspěšnou turistickou sezonu plnou nevšedních zážitků a věří, že na svých toulkách zavítáte i do Moravského krasu. Kliku si s sebou brát tentokrát již nemusíte, protože v tomhle krásném regionu krápníkových jeskyní, umělecké litiny, unikátních památek a skvělého piva ji mají prostě všichni!

Mgr. Jiří Kučera



www.blansko.cz
www.boskovice.cz
www.pivovarcernahora.cz

Slovácko sa nezdá!



Mozaiku Slovácka tvoří takové kamínky, jako jsou Hornácko, Hustopečsko a Kloboucko, Kyjovsko, Lednicko-valtický areál, Luhačovičské Zálesí, Pálava a Nové Mlýny, Podluží a Hodonín, Strážnicko, Uherské Hradiště a okolí, Uherskobrodsko, Veselsko a Ostrožsko nebo Zlín a okolí. Co název, to pojem! Jak si má ale jeden vybrat? Sdružení Slovácko je tu pro vás!



Tip první – Modrá

Zdejší archeoskanzen je unikátní ukázkou Velkomoravského sídliště středního Pomoraví a vlastní projekt představuje jednu z nejvýznamnějších etap našich dějin. Vedle toho ale žije také svým každodenním životem. Pořádají se tu nejrůznější akce, pokusné tavby kovů, ukázky výroby keramiky či zemědělství. Děti uchvátí milá domácí zvířátka, jako jsou kozy, prasátka či oslík. Dospělí tu najdou například obrazovou galerii zdejších výtvarníků.

(www.archeoskanzen.cz)

Kde se ubytovat?

Přirozeným centrem regionu proslulého folklorem, dobrým vínem, překrásnými kroji a řadou zachovalých lidových tradic – Slovácka – je Uherské Hradiště. Město leží na řece Moravě, mezi Bílými Karpaty a Chřiby. Pochlubit se může nejen bohatou historií, ale také například městskou památkovou zónou. Je dějištěm řady akcí a nejenom folklorních. Místní část Mařatic je například vyhlášeným centrem vinařství. Proto pokud se rozhodnete navštívit Slovácko, ubytování v Hradišti je dobrá volba.

(www.mesto-uh.cz)



Tip druhý – Velehrad

Obec Velehrad je zasazena mezi výběžky Chřibů, asi 7 km od Uherského Hradiště, v jednom z nejmalebnějších koutů Slovácka. Už celá staletí je významným duchovním centrem – místem častých církevních poutí, shromáždění a cyrilometodějských oslav. (www.velehrad.cz)

Tip třetí – Vlčnovské budy

Nejstarší písemná zpráva o búdách pochází z roku 1544. Z jakého materiálu byly stavěny budy té doby, nevíme, ale předchůdkyně těch dnešních byly stavěny z tzv. dusanice, dnešní jsou pak postaveny z hliněných cihel (kotovic). Existuje také vyobrazení vlčnovské budy, která byla celodřevěná s doškovou střechou. Pokud se však chcete stát majitelem takové budy, není to nic snadného. Ty se totiž dědí z pokolení na pokolení. Je tu však ještě jedna možnost. Můžete je vyženit nebo vyvdat. (www.vlcnov.cz)

Antonín Fridrich



Víte, čemu se říká dusanice? Pokud ano, napište nám do 20. května na adresu redakce nebo na info@kamocesku.cz. Pro 5 ze správných odpovědí má připravené sdružení Slovácko zajímavé ceny.

www.slovacko.cz

www.kamocesku.cz

Šternberk – město měst



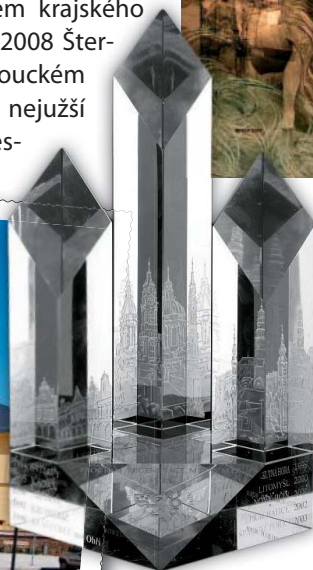
Sdružení historických sídel Čech, Moravy a Slezska oznámilo tři hlavní nominovaná města, která bojujela 16. dubna o titul Historické město roku. Byla to města Šternberk, Jilemnice a Beroun.

Šternberk je opakovaně vítězem za Olomoucký kraj a o titul Historické město roku se ucházel již potřetí za sebou. V letech 2003, 2004 a 2005 se stal vítězem krajského kola, v letech 2006, 2007 a 2008 Šternberk opět zvítězil v Olomouckém kraji a navíc postoupil do nejužší nominace o titul. Úsilí měs-



ta bylo korunováno letos, při slavnostním vyhlášení, které proběhlo ve Španělském sále Pražského hradu u příležitosti Mezinárodního dne památek a sídel. Zmíněný titul „Historické město roku“ se tak stěhuje pro rok 2009 do Šternberka. Blahopřejeme...

Alois Rula



Na kole po Uherskobrodsku

 UHERSKÝ BROD



Malebná příroda, zajímavosti jednotlivých obcí a měst, to vše čeká na ty, kteří se rozhodnou poznat okolí Uherského Brodu na kole. Na Uherskobrodsku v průběhu letošního roku vznikne několik nových cyklostezek.

Jednou z nově otevřených je **cyklostezka Nivnice – Uherský Brod**. Nedočkaví cyklisté se na ní můžou poprvé projet 14. května, kdy proběhne slavnostní otevření. Samotné okolí Uherského Brodu je ale protkáno spoustou dalších cyklostezek.

Tipy na cyklovýlety

Uherský Brod–Újezdec–Šumice–Nezdenice–Bojkovice–Komňa–Vysoký vrch–Lopeník–Březová–Suchá Loz–Bánov–Nezdenice–Šumice–Újezdec–Uherský Brod

Délka trasy: 60,5 km

Náročnost: středně náročná trasa (kola silniční, trekking)

Uherský Brod–Šumice–Nezdenice–Rudice–Kladná–Žilín–Luhačovice–Biskupice–Dobrovka–Pašovice–Prakšice–Uherský Brod

Délka trasy: 47,5 km

Náročnost: středně náročná trasa (kola silniční, trekking)

Starý Hrozenkov–Rubaniska–Kopánky–chata Troják–Mikulčín vrch–Hřibovňa–Vyškovec–Rovné–Žitková–Starý Hrozenkov

Délka trasy: 22,5 km, středně náročná trasa

Náročnost: středně náročná trasa (silniční, trekking, horská kola)

Luhačovice–Pozlovice–Na Klenkově–Lipová–Slavičín–Rudimov–Kladná–Žilín–Luhačovice

Délka trasy: 40 km

Náročnost: náročná trasa (horská kola, trekking)

<http://turista.ub.cz/>



 MĚSTO KROMĚŘÍŽ

VÍTEJTE V ZAHRADÁCH A ZÁMKU V KROMĚŘÍŽI
PAMÁTKY UNESCO
WELCOME TO THE GARDENS AND CHATEAU
OF KROMĚŘÍŽ,
PART OF THE UNESCO WORLD HERITAGE
WILLKOMMEN IN DEN GÄRTEN
UND IM SCHLOSS ZU KROMĚŘÍŽ
DEM DENKMAL DER UNESCO

Percussion show

přehlídka nejlepších bubeníků z domova i ciziny

3. června 2009 v 18.00 hodin

Velké náměstí v Kroměříži

Cikáni jdou do nebe

dramatická balada o zloději koní v podání Městského divadla Brno

5. června 2009 ve 20.00 hodin

Velké náměstí v Kroměříži

Andy Warhol

výstava obrazů malíře, grafika, filmového tvůrce a vůdčí osobnosti americké větve pop artu

5. června – 30. srpna 2009

Muzeum Kroměřížska

Jarmark lidových řemesel a Den tance

v rámci jarmarku vystoupí taneční kluby a soubory města Kroměříže

6. června 2009

Velké náměstí v Kroměříži



Lašská brána Beskyd

Pomozte nám hledat!

Letošní rok je pro Lašskou bránu ve znamení hledání. Nehledá se ale Lašská brána samotná, i když mnozí po ní asi mamě pátrají na mapě, ale hledají se nejlepší fotografie, logo, různá tajemství. Těm, co jsou ztraceni nad mapou, napovíme, že se jedná o oblast kolem Štramberku, Kopřivnice, Příboru a Hukvald, ostatním pak představíme soutěže a hry, které obce připravily, a ještě se lze do nich zapojit. Nutno také podotknout, že nejlepší či nešťastnější můžou získat příjemnou odměnu.

Hledá se nejlepší fotografie Lašské brány Beskyd

Fotografujete rádi? Máte hezké snímky z oblasti Lašské brány? Chystáte se sem na dovolenou s fotoaparát? Pro vás je určena již probíhající soutěž o nejlepší fotku. Podmínkou je, že snímek musí být

tematicky spojen s Lašskou bránou Beskyd. Fotografie lze do soutěže přihlásit až do 30. října 2009, takže máte dost času pořídit ten nejlepší záběr. Pokud nevyhrajete, ale fotografie se budou líbit, budete mít možnost je obcím prodat.

www.lasska-brana.cz/fotoLBB



Lojza Lach

Hledá se tajemství Lašské brány

Kdo se loni zúčastnil letní razítkové hry Lašské brány Beskyd, ví, kdo je to Lojza Lach. Ostatním pouze prozradíme, že není vůbec špatné putovat po jeho stopách. Letos se s touto postaví-

kou můžete vydat opět po zajímavých místech Lašské brány a společně s ním hledat její tajemství. Hra se koná od května do srpna tohoto roku a na jejím konci na vás, kromě odhalených tajemství, můžou čekat i atraktivní ceny. Jak hodnotnou cenu budete moci vyhrát, bude jen záležet na tom, kolik tajemství se vám podaří odhalit.

www.lasska-brana.cz/hra

Skvělé místo pro dovolenou

Snad už každý kout naší republiky prozářily první sluneční paprsky a vy už přemýšlíte nad jarní a letní dovolenou. A proto bychom vám rádi představili Frenštát pod Radhoštěm, malebné město ležící v severním úpatí radhoštského pásma Moravskoslezských Beskyd.

Historie

Milovníky památek a historie určitě zaujme frenštátské náměstí s částečně zachovalým podloubím. Pro dětské návštěvníky bude jistě největším lákadlem odbíjení radničních hodin. Historii a tradice neopustíte ani při návštěvě muzea, které se nachází v budově bývalé chlapecké školy. Mezi frenštátské rarity však bezesporu patří i Pohankový mlýn, kde mlynáři z rodu Šmajstrlů melou pohanku již po čtyři generace.

Kultura

Během své dovolené máte možnost zhlédnout i řadu kulturních a sportovních akcí, které jsou pořádány v rámci Frenštátského kulturního léta. V květnu Setkání cimbalových muzik Valašského království, v červnu Den města, v červenci a srpnu pak Cyrilomethodějská pouť na Radhošti,

Gulášové slavnosti, Moravská pouť rádia Čas, FÓRum 2009 či Frenštátské slavnosti.

Sport a turistika

Pokud volíte raději aktivní odpočinek, určitě si naplánujte návštěvu místního aquaparku s plaveckým bazénem vybaveným masážními tryskami, proudovým kanálem, vodním hříbem a tobogánem dlouhým 60 m. Doporučujeme vyzkoušet i největší horský lanový park v ČR – Tarza-

nii. Trošku adrenalinu zažijete i na kolo-
běžkové trati Pustevny – Ráztoka.

Beskydské vrcholy lákají mnoha turistickými trasami, které jsou vhodné i pro cykloturisty. Začít můžete pomalu, a to projitím naučné stezky Frenštát pod Radhoštěm. Po zelené turistické trase se můžete vydat na Velký Javorník, který je nejvyšším bodem Veřovických vrchů. Mezi oblíbené výletní místo turistů patří Pustevny s vrcholem Radhošť. Z Pusteven se dá také podniknout řada dalších zajímavých výletů, např. na Skalíkovou louku, Martiňák či projít naučnou stezku Čertův mlýn.

Tel/fax: +420 556 836 916
E-mail: ic@mufrenstat.cz
www.frenstat.info



Foto: Jan Novotný

Májové novinky České televize

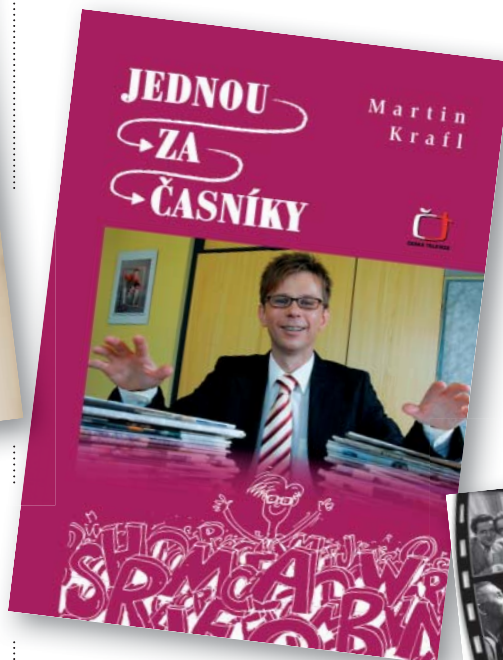
Jestli čekáte, že vám v tomto čísle přineseme nějaké zamilované romány, tak vás zklamu. Vybrali jsme vám čtení úplně z jiného soudku.



Potomci slavných vzpomínají 4 Co bylo i nebylo v televizním seriálu...

Snad každý si aspoň v čase vánočním vybaví něco o Jakubu Janu Rybovi, bude vědět, kdo to byl František Palacký či František Křížík. Mnozí si vzpomenu na televizní cyklus Potomci slavných, podle něhož sepsali Václav Filip a Libuše Štědrá již čtvrtou knihu příběhů vynikajících Čechů. Nahlédnete v nich mj. do osudů sochaře Josefa Mařátky, nezapomenutelného Eduarda Hakena a jeho ženy Marie Glázrové, svérázného komika Ference Futuristy i jeho bratra Emanu Fialy a čtenářsky oblíbeného Františka Kožíka. Poměry, ze kterých tito nevšední lidé vzešli, bývaly z dnešního pohledu až neuvěřitelně skromné v porovnání s tím, čeho v životě profesně dosáhli a jak výraznou stopu v dějinách naší země zanechali. Autorům se přitom mnohdy až detektivním způsobem podařilo objevit řadu neznámých souvislostí, vystopovat potomky, o nichž se nevědělo, a získat unikátní dokumenty. Nikde jinde např. nenajdete tak bohatě rozvětvený a až do současnosti dovedený rodokmen J. J. Ryby, leckoho podnítí k zamyšlení Palackého vize Čechů v Evropě. Autentické vzpomínky potomků a vyprávění

věni o tom, jakými životními peripetemi prošli a zda navázali na odkaz svých významných předků, doplňují kromě jedinečných rodokmenů vzácné dobové fotografie a celkově bohatý obrazový doprovod.



Jednou-za-časníky

Fejetony Martina Krafla jsou především krátká a vtipná zamyšlení nad vlivem médií na společnost, nad jejich všudypřítomností v každodenním životě, nad tím, jak formují naše názory, chování, návyky. Autor v nich zúročuje své profesionální zkušenosti televizního moderátora, tiskového mluvčího a také scénáristy kontaktního diváckého pořadu a vedoucího oddělení Kontakt s divákem České televize. Při tom celkem pochopitelně trochu straní televizi a zároveň s jemnou sebeironií přiznává, že se mu televize dostala natolik „pod kůži“, že už nikdy nebude „jen“ divákem. Glosy Martina Krafla mají však širší záběr – zaznívají kupříkladu motivy národní hrdosti a identity ve srovnání s evropanstvím, úvahy o svobodě projevu a sebeúctě člověka, o moderních technologiích v kontrastu s přirozeným způsobem života – a také hlubší lidský rozměr – autor uvažuje mimo jiné nad problémy man-



želství, rodičovství a výchovy dětí a naopak soužití gayů. To vše ve velmi osobní rovině a s otevřeností pro něj příznačnou. Díky tomu sdílíme pocity Čecha žijícího v zahraničí, jsme svědky pracovního dne českého diplomata v evropské metropoli, jeho kulturních zálib a odpočinku ve volném čase a nahlédneme i do intimity společného života s jeho partnerem či do obyčejných starostí „pejskaře“, v první řadě ale moderního, pozitivního a čírodobého člověka, kterému „chutná život“ takový, jaký je.

Cibulkův kalendář 2010

Aleš Cibulka pro vás připravil v pořadí již druhý stolní kalendář. Po celý rok 2010 se na vás budou usmívat známé tváře slavných hereckých osobností. 52 týdnů roku 2010 ozdobí fotografie ze slavných filmů i zákulisí, osvěží zajímavostmi, které Aleš Cibulka vypátral v dobových pramenech,



i rozhovory s potomky a žijícími souputníky známých herců. Navíc každý den v roce budete vědět, kdy se která filmová osobnost narodila, kdy odešla a kdy se odehrály premiéry nejslavnějších filmů. Věřte, že se máte opět nač těšit!

Víte, ze které sbírky pocházejí fotografie hvězd pamětnických filmů? Své odpovědi nám pošlete na adresu redakce nebo na e-mail info@kam.pocesku.cz do 20. 5. Pět z správných odpovědí získají některou z těchto pěkných publikací.

www.edicect.cz

Křížovka od Baseta

ABOL, ALSOLA, EE, EM, LAA, LAS,	V ZASTOU- PENÍ ZKR.	CELNÍ KÓD ESTONSKA	2. DÍL TAJENKY	PŘÍJEM- NOST	KORÁLOVÉ OSTROVY		CEL. KÓD LOUISIANY	POČET. JEDNOTKA INKU	MEZNÍ HRANICE	SRÁŽKA
VODÁCKÉ POTŘEBY								KVALITNĚJI		
VRCHOLOVÝ BOD								JMÉNO KO- MENSKEHO SOLMIZAČ. SLABIKA		
	AMERICKÉ KOSMICKÉ TĚLESO	SMRTELNÁ NEMOC DRUH PA- POUŠKA						INIC. ZPĚV. KRYLA 1. DÍL TAJENKY		
ITALSKÉ MĚSTO								DRUH SPO- LEČNOSTI STÁTNÍ PO- Kladna		
ALKOHOL. NÁPOJE								ZNAČKA LYŽÍ GUMA		
PRACOVAT NA POLI					ZABÍJAČKO- VÝ POKRM DOHLÍŽET					
ČÁST ČARDÁŠE				ČÁST TLA- PY DRACŮ CIZOKRAJ. JEŠTĚR					SPODNÍ PROSTOR	KYT
	POTOMEK	BLUDIŠTĚ BACHOR								
ODVODNO- VÁNÍ								OTÁZKA 7. PÁDU NEVYCHO- VANEK		
CUPITÁNÍ								NÁDOBA NA TĚSTO NEDOBŘÉ PITÍ		
JMÉNO ATLETA ZÁTOPKA					JMÉNO ZPĚVÁKA BOBKÁ OMASTKY					
PŘEDNES BÁSNÍ									ZMRZLINA NĚMECKY	HOLAND. TISK. AG.
ZEŠÍLENÝ ZÁPOR				UKRYT						
Největší chovatele Bohumíra Hubera z Českého Heršláku. Hmotnost byla 135,112 g, výška 8,2 cm a průměr 5,7 cm.					CÍRKEVNÍ SNĚM					
					OZN. LETA- DEL SYRIE		VYSOKÉ KARTY			

Správné odpovědi a výherci

Soutěž duben 2009
(Celkem došlo 1 667 odpovědí)

Kam na výlet s Hankou Horkou

Otázka: Víte, jaké další činnosti se věnuje Hanka krom zpívání a divadla?
Správné odpovědi: masáž Shiatsu, jogou
Celkem soutěžilo: 77; Správně odpověděli: 36; Špatně odpověděli: 41
Výherci: Pavel Bilík, Příbor; Helena Steinigerová, Plzeň; Lenka Janouchová, Kutná Hora

Jarní čtení od České televize

Otázka: Víte, co se nachází na místě původního podlažického kláštera?
Správná odpověď: barokní kostel sv. Markéty
Celkem soutěžilo: 211; Správně odpověděli: 196; Špatně odpověděli: 15
Výherci: Mirek Pupík, Boskovice; Libuše Hrabánková, Praha 1; Lenka Malá, Horažďovice; Renata Balabáková, Nové Město na Moravě; Gabriel Molek, Kvasiny

Bud' fit, človče!

Otázka: Víte, z kterého roku je první písemná zmínka o Veselí?
Správná odpověď: z roku 1259
Celkem soutěžilo: 176; Správně odpověděli: 160; Špatně odpověděli: 16
Výherci: Eva Hofrová, Mikulov; Jindra Dvořáková, Bernartice; Rostislav Vondra, Heřmanův Městec; Martin Rohoška, Praha 4; Jindřiška Mazáčová, Horní Bečva

Kam za kulturou

Otázka: Co v překladu znamená Beltine?
Správná odpověď: znamená zářící oheň či Belenův oheň, keltský svátek spojený s ohněm a uctíváním boha Belena
Celkem soutěžilo: 152; Správně odpověděli: 150; Špatně odpověděli: 2
Výherci: Jan Snášel, Šumperk; Monika Dvořáková, Bechyně; Jitka Kopecká, Litomyšl

Kartografie Praha

Otázka: Jak se nazývá nejvyšší hora Blanského lesa?
Správná odpověď: Klet
Celkem soutěžilo: 271; Správně odpověděli: 271; Špatně odpověděli: 0
Výherci: Lenka Rybářová, Hradec Králové; Ludmila Zasmětová, Tábor; Barbora Klejchová, Hodonín

Když se řekne Dobruška

Otázka: Víte, kým a čím byl pro Dobrušku Alois Beer?
Správná odpověď: malířem a dobruškým kronikářem
Celkem soutěžilo: 149; Správně odpověděli: 149; Špatně odpověděli: 0
Výherci: Jan Jonáš, Praha 3; Jana Čermáková, České Meziříčí; Miloslava Lasáková, Havířov; Roman Kozojed, Opařany; Michal Jakl, Hořice

Vyrazíme na puták

Celkem příspěvků: 13
Výherci: Jiří Tomáš, Zlín; Vladimír Provazník, Černá za Bory; Martina Pokorná, Liberec; Pavla Jaklová, Hořice; Ivan Havlínek, Praha 5; Milan Vydra, Zvěřinec

Jarní poznávka našich památek

Otázka: Napište názvy památek a město nebo kraj, ve kterém se nacházejí.
Správná odpověď: 1. Hrad Helfštýn, Lipník nad Bečvou; 2. Kaple Cyrila a Metoděje, Radhošť, Moravskoslezský kraj; 3. Důl Michal, Ostrava; 4. Zámek Lešná, Zlín; 5. Bazilika sv. Prokopa, Třebíč; 6. Zámek Vranov nad Dyjí, Vranov nad Dyjí
Celkem soutěžilo: 225; Správně odpověděli: 223; Špatně odpověděli: 2
Výherci: Aleš Kulíšek, Brno; František Bursík, Moravská Třebová; Michaela Vršecká, Hrádek nad Nisou

Křížovka

Správná odpověď: českou svičku
Celkem soutěžilo: 253; Správně odpověděli: 253; Špatně odpověděli: 0
Výherci: Milan Zachrdla, Valašské Meziříčí; Květoslava Pavlíčková, Pardubice; Marie Havlíčková, Ivančice; Eduard Juřica, Roudnice nad Labem; Vlasta Šmejkalová, Havlíčkův Brod

Sudoku

Správná odpověď: 479 528 316
Celkem soutěžilo: 140; Správně odpověděli: 136; Špatně odpověděli: 4
Výherci: Anna Bečáková, Frydek-Místek; Petra Novosadová, Vlachovice; Hana Doláková, Třešť; Milan Holý, Zábřeh na Moravě; František Matějka, Brandýs na Moravě

Všem výhercům blahopřejeme.

Sudoku

3								
6			4		9	2	1	
2	4		6					
	9			3		8		
8	5			2		4		
	3			4		1	5	
			4			9	6	
9	7	6	1					3



Redakce magazínu Kam po Česku: Kubelíkova 30, 130 00 Praha 3;
E-mail: info@kampocesku.cz; www.kampocesku.cz

Tajenku a řešení sudoku nám zasílejte do 20. 5. na adresu redakce nebo na info@kampocesku.cz. Deset šťastlivců od nás dostane mapy.

**ČESKÝ PIVNÍ
FESTIVAL**
PRAHA 2009



**VÍCE NEŽ
70 ZNAČEK
ČESKÉHO PIVA**

**10 000 MÍST
K SEZENÍ**

**VSTUP
ZDARMA**

22.5. - 31.5. 2009

**LETIŠTĚ LETŇANY
(stanice metra C Letňany)**

**www.ceskypivnifestival.cz
www.beerfestprague.com**

www.kampocesku.cz

KAM

po Česku

turistický magazín

www.kampocesku.cz

