

Turistický magazín / Magazyn turystyczny

# OPEN!

Czechia

ročník 1 / rocznik 1, máj - november 2011 / maj - listopad 2011

ZDARMA  
GRATIS



## Królewski urlop

## Královská dovolenka



# NAVŠTÍVTE PIVOVAR RADEGAST

PRÍDTE SA POZRIEŤ DO PIVOVARU RADEGAST  
AKO SA VARÍ SPRÁVNE HORKÉ PIVO PRE PRAVÝCH CHLAPOV.

NAVŠTÍVITE SVÄTYŇU RADEGASTU, KDE SA ZOZNÁMITE  
S HISTÓRIOU PIVOVARU, VARNÝM PROCESOM A ZNAČKOU RADEGAST.  
PREVEDIEME VÁS VÝROBNÝMI PRIESTORMI TOHTO MODERNÉHO  
PIVOVARU. PREHLIADKA JE ZAVRŠENÁ OCHUTNÁVKOU SPRÁVNE  
HORKÉHO PIVA RADEGAST.

PREHLIADKY PIVOVARU DENNE. REZERVÁCIA EXKURZIÍ JE NUTNÁ VOPRED.

## ODWIEDŹ BROWAR RADEGAST

ZAPRASZAMY DO BROWARU RADEGAST, ZOBACZYĆ JAK SIĘ WARZY  
PRAWDZIWE GORZKIE PIWO DLA PRAWDZIWYCH MĘŻCZYZN.

ZAPRASZAMY DO ŚWIĄTYNI RADEGASTA, ABY POZNAĆ HISTORIĘ  
BROWARU, PROCES WARZENIA ORAZ MARKĘ RADEGAST.  
POKAŻEMY PAŃSTWU HALE PRODUKCYJNE TEGO NOWOCZESNEGO  
BROWARU. KONIEC ZWIEDZANIA UWIEŃCZONY JEST DEGUSTACJĄ  
PRAWDZIWIE GORZKIEGO PIWA RADEGAST.

ZWIEDZANIE BROWARU CODZIENNIE.  
KONIECZNA WCZEŚNIEJSZA REZERWACJA ZWIEDZANIA.

### PIVOVAR RADEGAST / BROWAR RADEGAST

NOŠOVICE, 739 51 ČESKÁ REPUBLIKA

TELEFON: +420 558 602 566

E-MAIL: EXKURZE.RADEGAST@PILSNER.SABMILLER.COM

E-SHOP: ESHOP.RADEGAST.CZ

ŽIVOT JE HOŘKÝ. BOHUDÍK.



na **pivosrozumem.cz**



Szanowni czytelnicy, mamy nadzieję, że sprawimy wam przyjemność drugim – letnim wydaniem czasopisma OPEN Czechia. Według reakcji się wam zimowe wydanie OPEN Czechie podobało.

Miłe listy od czytelników są dla nas dużą nagrodą, dlatego staraliśmy się, żebyśmy także nadal utrzymali rozpoczętą tradycję, i przygotowaliśmy dla was słoneczne lato w Czechach.

Możecie jechać na rowerze, łyżwach na kółkach lub konno i potem odpocząć w lesie, nad wodą albo na przykład w wellness studiu. Gdyby przypadkiem padał deszcz, to prosimy nie smuć się, letni deszcz zmyje proch i rozświeci miasta i krajinę. Deszczycz można przeczekać na przykład w muzeum albo w podziemiach – historyczne podziemia bowiem oferują niezwykłe przeżycia.

Czechy po prostu warte są odwiedzin. Prosimy przyjechać i popatrzeć, są Państwo serdecznie zaproszeni...

Milí čitatelia,

dúfame, že vás potešíme druhým – letným vydaním magazínu OPEN Czechia. Podľa reakcií sa vám zimné vydanie OPEN Czechie páčilo. Kladné ohlasy čitateľov sú pre nás veľkou odmenou, preto sme sa snažili, aby sme aj naďalej udržali začatú tradíciu, a pripravili sme pre vás slnečné leto v Česku.

Môžete si vyjsť na bicykli, kolieskových korčuľach či na koni a potom si odpočinúť v lese, pri vode alebo napríklad vo wellness centre. Keby náhodou pršalo, nebuďte smutní, letný dážď zmyje prach a rozsvieti mestá aj krajinu. Spfšku môžete prečkať napríklad v múzeu alebo v podzemí – historické podzemie totiž ponúka nevšedný zážitok.

Česko jednoducho stojí za návštevu. Príďte a uvidíte, ste srdečne pozývaní...

Jolana Uhlířová, redaktorka

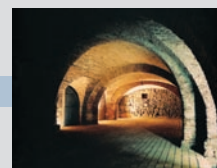
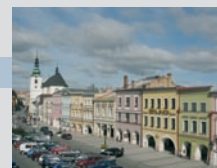
**Wychodzi / Vychádza 2. 5.**

**Wychodzi / Vychádza 1. 7.**



## Treść/w języku polskim

Andrzej Sapkowski	3
Klasztor strahowski	4
Loreta Praga	4
Wędrówki rowerowe okolicą Nowego Miasta nad Metują	5
Baśniowa kraina Katarzyny	6
Tak bliskie Pardubicko!	7
Przyjedźcie się Państwo popatrzeć tam, gdzie jeszcze Państwo nie byli	8-9
Zabytki religijne w Chocni i w okolicy	10
Svitavy – nie tylko Oskar Schindler	10
Úście nad Orlicą	11
Na rowerze wokół Czeskiej Trzebowej	11
Otwieramy podziemne królestwo w mieście Brnie!	14
Przyjedź do Ostrawy	16



## Obsah/v slovenčine

Zostal za veľkou mláku	2
Čierna mačka	2
Stretnite sa s legendou Pilsner Urquell	5
Posledná poprava v Malej pevnosti Tereziín	12
Šumperk	13
Otvárame podzemné kráľovstvo v meste Brno!	14
Jazda kráľov – Vlčnov 27.–29. 5.	15



## Magazyn turystyczny/Turistický magazín OPEN Czechia máj - november 2011 / maj - listopad 2011

wydaje/wydáva: KAM po Česku o.s.  
adres/adresa: Kubelíkova 30, 130 00 Praha 3  
tel.: +420 222 944 816, +420 222 944 817  
e-mail: redakce@kamocesku.cz  
www.openczechia.eu

redaktor naczelny/šéfredaktor: Luděk Sládek  
redaktor: Jolana Uhlířová  
e-mail: uhlirova@kamocesku.cz  
opracowanie graficzne/grafický návrh a spracovanie: Jarmil Dufek  
tłumaczenie/preklad: NVF translate, v.o.s  
zarejestrowane/registrované: MK ČR E 19800, ISSN 1804-6304  
druk/tlač: Tisk Horák, a.s, Ústí nad Labem  
fotografía na stronie tytułowej/foto na titulnej strane: Luděk Sládek

## Poznáte miesta na fotografii?



1. a) Karlštejn
- b) Kašperk
- c) Křivoklát



2. a) Vlčnov - budy
- b) skanzen Rožnov pod Radhoštěm
- c) Prášíly – archeopark

Odpovede nám môžete poslať do 15. 10. 2011 na adresu redakcie alebo na [info@kamposcesku.cz](mailto:info@kamposcesku.cz). Pre tri zo správnych odpovedí máme pripravené zaujímavé ceny.

Test OPEN Czechia – zima 2010/2011  
Celkom došlo 17 odpovedí

11 odpovedí správne, 6 zle  
13 odpovedí e-mailom, 4 poštou  
12 odpovedí z ČR, 5 odpovedí z PL

### Správne odpovede

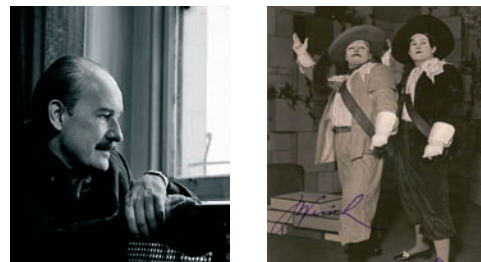
- 1 – a)
- 2 – b)
- 3 – b)
- 4 – a)
- 5 – c)
- 6 – a)
- 7 – b)
- 8 – a)

### Výhercovia

Milena Jelenová, Uherské Hradiště; Eva Kracíková, Poděbrady; Rafał Gašior, Polanica Zdrój

## Zostal za veľkou mlákou

Jan Werich vždy hovorieval, že boli s Voskovcom ako dvojčatá. Nemuseli byť spolu a predsa vedeli, čo ten druhý robí. Ako Werichovi, tak väčšine národa neprestal Jiří Voskovec nikdy chýbať.



Jiří Voskovec, vlastným menom Jiří Wachsmann, sa narodil 19. júna 1905 v Sázave-Budoch. V mladosti študoval na gymnáziu v Prahe

v Křemencovej ulici, kde sa prvýkrát stretol s Janom Werichom. Po získaní štipendia pokračoval v štúdiách na lýceu vo francúzskom Dijone. V roku 1924 začal študovať na Karlovej univerzite práva. Počas štúdií napísal spoločne s Werichom divadelné predstavenie Vest Pocket Revue, v ktorom si aj zahrli hlavné roly. Veľký úspech tohto predstavenia viedol k tomu, že obaja hlavní protagonisti prerušili štúdiá a začali sa naplno venovať divadelnej práci.

Na scéne Osvobozeného divadla potom Voskovec s J. Werichom prostredníctvom humoru reagovali na vtedajšie politické a sociálne problémy. V roku 1938 boli však obaja umelci nútení kvôli nacistickej hrozbe divadlo zavrieť a emigrovať do USA.

Po vojne sa Jiří Voskovec vrátil, ale po komunistickom puči v roku 1948 definitívne odišiel do USA. Tu sa uplatnil ako divadelný aj filmový herec, aj keď už ako George Voskovec. Dokonca sa v USA preslávil aj ako divadelný režisér. Zomrel 4. júla 1981 v Kalifornii.

-marc-

## Čierna mačka

Slovensko malo veľa vynikajúcich brankárov, ale len jeden z nich bol vyhlásený za najlepšieho brankára majstrovstiev sveta.



Stalo sa tak roku 1962 v Čile a tím oceneným bol Viliam Schrojf. Narodil sa 2. augusta 1931 v Prahe, kde začal hrať aj futbal v klube Admira Praha XIII. Od roku 1955 hral desať sezón v Slované Bratislava a poslednú sezónu doma odohral v Lokomotive Košice. V roku 1967 mu bolo umožnené zahraničné angažmán – hral v Austrálii a v Rakúsku.

Československo reprezentoval na troch majstrovstvách sveta (1954, 1958, 1962). Najslávnejšia bola jeho účasť na zmienených MS v Čile



Schrojf

1962. Okrem toho sa podieľal na úspechu Československa na prvých Majstrovstvách Európy vo futbale roku 1960.

V ankete o najlepšieho slovenského športovca 20. storočia sa Viliam Schrojf, prezývaný pre svoju svižnosť a postreh čierna mačka, umiestnil na 19. mieste a v roku 2003 ho UEFA zaradila medzi 50 najlepších futbalistov posledného polstoročia. Zomrel 1. septembra 2007 v Bratislave.

-jol-



## Ośmiusetletni kult Agnieszki

Jest czczona, ubóstwiana, niektórzy nawet do niej wkładają nadzieję na swoje zbawienie. Czym zasłużyła na kanonizację?

Życie księżniczek w XII wieku nie było wcale słodkie. Przeważnie były już w dzieciństwie oddawane na wychowanie do klasztoru i stawały się obiektem manipulacji politycznej swoich ojców.



Wiele możliwości samorealizacji w charytatywnej działalności przynosił kobietom kościół.

Sz szczególnie popularni za życia Agnieszki (ur. 1211) byli Franciszkanie, którzy nie pozostawiali za murami klasztoru, ale chodzili między ludźmi. Franciszkanie dobrowolnie żyli według wzoru apostołów – w ubóstwie i pomagając potrzebującym, ale autorytet kościoła wmusił im surowe przepisy zakonne. Agnieszka całe życie walczyła o ich pierwotne ideały. We współpracy ze św. Klarą, założycielką żeńskiej odnogi zakonu Franciszkanów, udało jej się to: prascy Franciszkanie uzyskali pozwolenie na używanie oznaczenia gwiazdy, co było podstawą dla powstania nowego męskiego zakonu z pierwotnymi ideałami – Krzyżowców z czerwoną gwiazdą.

Na kanonizację jednak Agnieszka musiała czekać wiele stuleci. Kanonizował ją Jan Paweł II dnia 12.11.1989 r. Niezależnie od motywów kanonizacji była ona z pewnością katalizatorem aksami-nej rewolucji w Czechosłowacji.

Michaela Babková

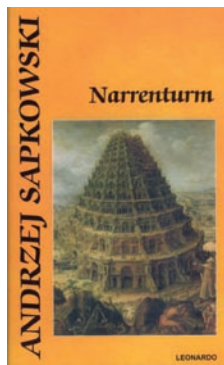
## Andrzej Sapkowski

Pisarz Andrzej Sapkowski urodził się 21 czerwca 1948 roku w Łodzi.

Pierwsze opowiadanie Wiedźmin opublikował w 1986 roku a już dwa lata później był jednym z najpopularniejszych pisarzy w Polsce. Obecnie jest uważany za jednego z najlepszych autorów słowi- ańskiej fantasy i jest popularny nie tylko w ojczystej Polsce, ale również w Republice Czeskiej, Słowacji, Rosji lub Niemczech. Wielką popularność zdobył też w Hiszpanii. Jego najbardziej znanym dziełem są opowiadania i pięcioczęściowa saga o wiedźmi- nie Gieralcie z Riwii i księżniczce Cirrili. Ta część jego dzieła została sfilmowana. Oprócz książek pisze też opowieści, recenzje, komentarze i felietony. Do najnowszych jego dzieł należy saga o Reinmarze

z Bielawy, historyczna fantasy, która odgrywa się w okresie wojen husyckich przede wszystkim na Śląsku i w Czechach.

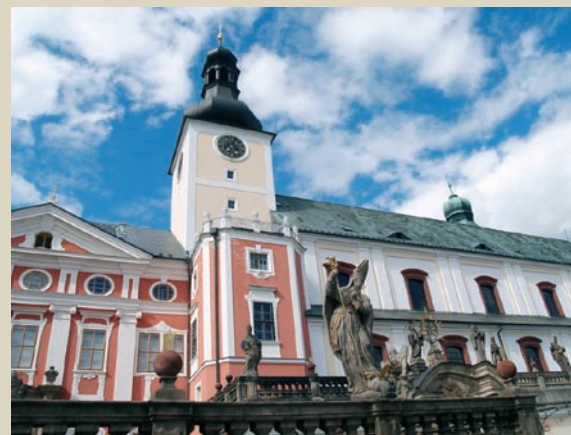
-j-



## Czy poznasz miejsca na fotografii?



1. a) Broumov
- b) Velehrad
- c) Svatý Kopeček u Olomouce



2. a) Hořovice
- b) Ústí nad Orlicí
- c) Broumov

**Odpowiedzi można przysyłać do 15. 10. 2011 r. na adres redakcji lub na info@kampocesku.cz. Dla trzech autorów prawidłowych odpowiedzi mamy interesujące nagrody.**

**Test OPEN Czechia – zima 2010/2011**

**W sumie dotarło 17 odpowiedzi**

11 odpowiedzi prawidłowo, 6 nieprawidłowo

13 odpowiedzi e-mailem, 4 pocztą

12 odpowiedzi z CZ, 5 odpowiedzi z PL

**Prawidłowe odpowiedzi**

- 1 – a)
- 2 – b)
- 3 – b)
- 4 – a)
- 5 – c)
- 6 – a)
- 7 – b)
- 8 – a)

**Zwycięzcy**

Milena Jelenová, Uherské Hradiště; Eva Kracíková, Poděbrady; Rafał Gąsior, Polanica Zdrój

# Klasztor strahowski

Klasztor strahowski (Strahovský klášter) jest najstarszym klasztorem norbertańskim w Czechach. Jego częścią jest słynna Księgarnia strahowska i galeria obrazów.

Klasztor zakonu norbertanów został założony w roku 1143 biskupem z Ołomuńca Jindřichem Zdikiem i królem Władysławem II. Dzisiejszy barokowy wygląd uzyskał w 2. połowie 17. i 18. stulecia. Zgromadzone księgi znalazły w 17. stuleciu schronienie w nowo zbudowanej sali, która dziś jest nazywana Teologiczną. Pod koniec 18. stulecia została zbudowana Sala Filozoficzna, który został po całkowitej rekonstrukcji, trwającej półtora roku, znowu przedstawiony odwiedzającym.



www.strahovskyclaster.cz

# Loreta Praga

Jednym ze znanych miejsc odpustowych 17. stulecia było włoskie Loreto, w którym jest czczony domek, w którym żyła Panna Maria, Jezus i święty Józef. Kopie następnie były budowane w różnych częściach Europy.

W Pradze dała impuls do rozpoczęcia budowy księżna Benigna Katarzyna Lobkowicz. Lorete budowali Lobkowiczowie stopniowo, od 3. czerwca 1626, kiedy został złożony kamień węgielny, aż do roku 1695, kiedy zostały poświęcone dzwonki i połączone do maszyny zegarowej. Od tego czasu słychać nad praskimi dachami pieśń mariacka Tysiąc razy zdrowimy Ciebie. Pierwszym architektem był Giovanni Batista Orsi. Po nim przejął budowę ród Dienzenhoferów. Dnia 7 czerwca 1737 został poświęcony kościół Narodzin Pana i kompleks Lorety został w ten sposób ukończony. Troska duchowa o pielgrzymów była podczas założenia Lorety powierzona Zakonowi mniejszych braci kapucynów, którzy mają klasztor w sąsiedztwie. W czasie komunizmu ale musieli kapucyni opuścić klasztor



i Lorete. Obecnie ponownie zarządzają oni Lorete. Częsty przejaw wdzięczności pielgrzymów – dary wotywno- umożliwiły powstanie interesującej kolekcji religijnych i świeckich przedmiotów. W taki sposób powstał znany skarbiec.



## ■ Loreta Praga

Loretánské nám. 7, 118 99 Praha 1  
tel.: +420 220 516 740  
e-mail: loreta@kapucini.cz  
www.loreta.cz



Rozdokazuj się

w Chomutowie



na wodzie



na ziemi



w powietrzu



www.eChomutov.cz  
pomysly na wycieczkę • video • fotogaleria



# Góra praojca Czecha

Góra Rzip (Říp) jest pamiętnym miejscem czeskiej mitologii i historii, ponieważ według legendy właśnie tu dotarł praojciec Czech, od którego imienia podobno Czechy otrzymały swoją nazwę.

Rzip jest z daleka widoczną górą z romańską rotundą na szczycie. Ma wysokość niemal 461 m i znajduje się ok. 5 km od miejscowości Roudnice nad Labem. Pierwotnie góra Rzip była wulkanem trzeciorzędowym, ale dziś jest to już tylko bazaltowa góra, znacznie zmniejszona w wyniku wietrzenia. Pochodzenie nazwy Rzip (Říp) sięga aż do epoki brązu. Pochodzi o celtyckiego „rib” i znaczy po prostu góra.

Legenda mówi, że właśnie na górę Rzip wspięli się pierwsi Słowianie pod przewodnictwem praojca Czecha. Tu odbyło się rytualne przywłaszczenie otaczającego kraju. Jego kulminacją było nazwanie nowego kraju imieniem przywódcy Słowian Czecha (po łacinie Boemus). Góra Rzip znajdowała się dokładnie pośrodku ówczesnych osiedlonych terenów a granicę tego osadnictwa stanowił horyzont.

Na szczycie góry Rzip stoi romańska rotunda św. Jerzego, pierwotnie pod wezwaniem św. Wojciecha. Jej powstanie datuje się na rok 1126, kiedy książę Sobiesław I zlecił remont i rozszerzenie istniejącego kościółka. Kościół w XVII i XVIII wieku stał się popularnym miejscem odpustowym a od poło-



wy XIX wieku góra Rzip była nie raz miejscem zgromadzeń i manifestacji narodowych. Obecna postać rotundy jest z lat siedemdziesiątych XIX wieku. Coroczna pielgrzymka odbywa się zawsze w niedzielę przed dniem św. Jerzego (24 kwietnia).

-marc



## Spotkaj się z legendą Pilsner Urquell

Każdy kraj ma swoje symbole i legendy. Do tych czeskich należy piłznieńskie piwo leżakowane – Pilsner Urquell; produkt, który zainspirował ponad dwie trzecie wszystkich światowych piw z oznaczeniem pils, pilsner lub pilsener. Przyjdź i zobacz na własne oczy, jak powstaje legenda. Zapoznasz się z historią i tajemnicą produkcji wyjątkowego piwa leżakowanego Pilsner Urquell i obejrzyś autentyczne miejsca w browarze, gdzie piwo warzy się już od 1842 roku.

**Pilsner Urquell**

Visit

■ **Pivovar Pilsner Urquell / Browar Pilsner Urquell**  
U Prazdroje 7, 304 97 Plzeň, Česká republika / Republika Czeska  
tel: +420 377 062 888  
e-mail: [exkurze@prazdrojvisit.cz](mailto:exkurze@prazdrojvisit.cz)  
e-shop: <http://eshop.prazdroj.cz>  
[www.prazdrojvisit.cz](http://www.prazdrojvisit.cz)

## Stretnite sa s legendou Pilsner Urquell

Každá krajina má svoje symboly a legendy. Medzi tie české patrí plzenský ležiak – Pilsner Urquell, pivo, ktoré inšpirovalo viac ako dve tretiny všetkých svetových pív s označením pils, pilsner či pilsener. Príďte sa na vlastné oči pozrieť, ako vzniká legenda.

Zoznámte sa s históriou a tajomstvom výroby výnimočného ležiaka Pilsner Urquell a prezrite si autentické miesta pivovaru, kde sa pivo varí už od roku 1842.



## Wędrówki rowerowe okolicą Nowego Miasta nad Metują

Nowe Miasto nad Metują (Nové Město nad Metují) znajduje się na zboczach Gór Orlickich, tylko kilka kilometrów od granicy z Polską. Odwiedzającym oferuje nie tylko zwiedzanie unikatowego centrum historycznego, ale również przepiękne wycieczki do okolicy.



W kierunku Gór Orlickich znajdują się bardziej trudne podgórskie i górskie tereny, w odwrotnym kierunku – w dół z biegiem rzeki Metuji do Jaromierza (Jaroměř) – trasy równinnej; wszystko od pięknych podmiejskich przechadzek i przejażdżek aż po trudne górskie trasy. Już od kilku sezonów służy w lecie rowerzystą do transportu na bardziej odległe miejsca regionu autobusami rowerowymi. W tym roku będą jeździły od 28. maja do 28. września i w Nowym Mieście nad Metują mają przystanek cztery z nich:

### Nowe Miasto nad Metują – Piekło (Peklo)

jest to podmiejska trasa, która łączy centrum z tradycyjnym miejscem wczasowym i restauracją.

### Nowe miasto nad Metują – Szerlich (Šerlich)

jest trasą prowadzącą przez Náchod do Dobrošova ze znaną wieżą widokową i fortyfikacjami z okresu drugiej wojny światowej. Następnie przez Nowy Gródek (Nový Hrádek) do Olesznicy (Olešnice) i Desztne (Deštné). Kończy się w siadle na grzbiecie Gór Orlickich w pobliżu schroniska na Szerlichu.

**Jaromierz – Szerlich** jest trzecią trasą łączącą równiny u Jaromierza z Nowym Miastem NM i przez osady u podnóża Gór Orlickich do Siedloniowa (Sedloňov), Desztanego i na grzebień Gór Orlickich.

**Nowe Miasto nad Metują – Szerlich** jest ostatnią z tras, która prowadzi przez Nachód do polskiego kurortu Kudowy i dalej do Zieleńca, ośrodka sportów zimowych w tej części Gór Orlickich. Następnie przez Zagórze Orlickie na Szerlich.

Rozkłady jazdy autobusów rowerowych znajdują Państwo na [www.orlobus.cz](http://www.orlobus.cz).

■ [www.infocentrum-nmmn.cz](http://www.infocentrum-nmmn.cz)



# Baśniowa kraina Katarzyny

Góry Orlickie (Orlické hory) są malowniczym zakątkiem północno-wschodnich Czech i do ich odwiedzenia Państwa tym razem zapraszają ich władcy - księżniczka Katarzyna i Rampuszak. Swoją pobyt tutaj mogą sobie Państwo umilić poprzez wzięcie udziału w prostej grze.



W większości ośrodków informacyjnych mogą Państwo uzyskać wędrowną książkę, następnie należy się zarejestrować i odebrać spis celowych miast. Potem już tylko zbierają Państwo pieczątki i zarówno zwiedzają te najpiękniejsze zakątki Gór Orlickich. Każda gmina w Baśniowej krainie Katarzyny ma swego patrona. Jeżeli uda się Państwu w trakcie wędrowania uzyskać co najmniej 20 różnych pieczętek patronów, to oczekuje na Państwa miła niespodzianka. Każdego roku się patronowie – postaci z bajek – zgromadzają pierwszą sobotą we wrześniu w Desztnym (Deštné) w Górach Orlickich w trakcie akcji Katarzyna żegna się z latem przeznaczone dla rodzin z dziećmi Więcej na [www.orlickehory.eu](http://www.orlickehory.eu).

## Nasza propozycja na Państwa wycieczkę w Góry Orlickie i do Podorlicka

**Grzebień Gór Orlickich i polskie pogranicze** (odpowiednie dla dzieci od czterech lat): Desztné w Gr.Orl. park linowy – Jedlowa (Jedlová), Durza Desztna (Velká Deštná, z parkingiem na Szerlichu (Šerlich) – ścieżka krajoznawcza Po grzebień Gór Orlickich – Kaplica w Kunsztacie – szlak zielony, lub modry do Orlickiego Zagórza (Orlické Záhoří) – ścieżka krajoznawcza Bedřichovka – w gminie możliwość przejechać przez drogowy przejazd graniczny do Polski – kierunek Zieleniec – źródła Dzikiej Orlicy (Divoká Orlice) – torfowisko TOPIELISKO – CZERNE BAGNO – rezerwat przyrody koło Zielence.

**Jeśli pada:** Muzeum turystyki i sportów zimowych w Desztnym w Gr.Orl, Neratów (Neratov) – kościół odpustowy Naniebowstąpienie Panny Marii, warsztaty Pagórek (Kopeček) – Bartoszowice w Gr. Orl. (Bartošovice v Orl. h.), Muzeum Twierdza Hanička. Więcej na [www.orlickezahori.eu](http://www.orlickezahori.eu).



z zamkowe, które odżywa zamkową historią pełną tajemniczych duchów i postaci historycznych.

**Pohádkov** – nowe miejsce zabaw dla dzieci od dwu lat. Więcej na [www.zamekpotstejn.cz](http://www.zamekpotstejn.cz).

W dolinie pod zamkiem znajdują Państwo nietradycyjne country obozowisko

**Vochtánka**, które jest latem pełne kowboi, indian i innych książkowych bohaterów. Regularne niedzielne bajkowe popołudnia napewno zachwycają małych i dużych.



[www.orlickehory-cz.info](http://www.orlickehory-cz.info)

**Muzeum kolejarstwa w Rokytnicy w Górach Orlickich** (odpowiednie dla dzieci od lat trzech): wielkim rarytasem jest na przykład parowóz, która jeździła po górskich torach. Więcej na [www.info.rokynice.cz](http://www.info.rokynice.cz).

**Bajkowo nadprzyrodzony zamek Podstěj (Podstěj):** tajemnicze miejsce, które wabi małych i dużych. Na bajkowym zwiedzaniu z przewodnikami w kostiumach barokowych zapoznają się Państwo z życiem tutejszej szlachty. Zatańczą Państwo w marmurowej sali, zaśpiewają w saloniku muzycznym i mogą przechrzyć skąpego hrabiego. Dla najbardziej sprytnych jest przygotowana nagroda (od 7.5. do 3. 9. każdą sobotą od 15:00 godzin). **Bubakóv** – w tym roku jest także dostępne sklepienie





# Tak bliskie Pardubicko!



PARDUBICE

Pardubicko jest piękną częścią Czech, która, oprócz miasta krajskiego (województwskiego) z troskliwie utrzymanym centrum zabytkowym, oferuje piękny krajobraz połabski. Zaletą regionu turystycznego Pardubicko jest łatwa dostępność również z głównych miast okolicznych państw.

Dla rowerzystów tutejszy krajobraz jest nadzwyczaj przyjazny – oprócz odpowiednich terenów znajdują tu też wiele obiektów włączonych do certyfikacji „Rowerzyści miło widziani”, umożliwiających bezpieczne przechowywanie rowerów i bagażu.

## Inauguracja sezonu turystycznego

Inauguracja sezonu będzie na Pardubicku huczna. Na lotnisku w miejscowości Kunětice 13 maja odbędzie się rekonstrukcja lotu inż. Jana Kašpara, podczas którego przed stu laty – 13 maja 1911 roku – swoim Bleriotem pokonał odległość Pardubice – Velká Chuchle. Dnia 14 maja na lotnisku w Kunětice zostanie uroczystie otwarte Muzeum lotnictwa Inż. Jana Kašpara i na ten dzień jest przygotowany program rozrywkowy dla dużych i małych. Majestatycznym tłem przedstawienia lotniczego stanie się zamek Kunětická hora, który od wielu stuleci góruje nad równinnym połabskim krajobrazem.

To, oczywiście, nie wszystko, co może zaoferować Pardubicko. Na przykład przechadzka zabytkowym centrum Pardubic poprowadzi nas przez miejski rezerwat zabytków. Możemy dojść aż do pałacu pardubickiego, który zdobył w ankiecie zwiedzających tytuł najpiękniejszego zabytku Kraju Pardubickiego. Dla dzieci jest tu przeznaczona ekspozycja za-



Foto: Roman Binder

bawek „Było, nie było...” Spacer po mieście ułatwi gościom Ścieżka Wilhelma z Pensteinu z dziesięcioma przystankami przy najważniejszych zabytkach. W centrum informacyjnym Przy zielonej bramie (u Zelené brány) są dla zainteresowanych przygotowane multimedialne audioprzewodniki, które w języku czeskim, niemieckim i angielskim prowadzą zwiedzających przez zabytkowe centrum. Przyjemną niespodzianką czeka na nas w Domu u Jonáša (Dům u Jonáše), gdzie jest czynna ekspozycja Galerii Wschodnioczeskiej. Miasto i jego okolicę widać jak na dłoni z punktu widokowego Zielonej bramy (Zelená brána).



Na tym zwiedzanie nie kończy się. Nie wolno zapomnieć o sanatorium Lázně Bohdaneč, które



zaprasza do odwiedzenia i wypoczynku. Szlachetność i grację koni kladrubskich można zobaczyć w Stadninie narodowej Kladruby nad Labem.



Wyjątkowym przeżyciem jest też zwiedzanie pałacu w miejscowości Choltice. Dla zwiedzających jest tu udostępniona trasa, na której jest unikatowa barokowa kaplica św. Romedia i odnowione muzeum krajoznawcze z unikalną barokową apteką. Pałac jest otoczony rozległym parkiem przechodzącym w zwierzyniec pałacowy.

Przekonaj się sam, że region turystyczny Pardubicko ma wielki potencjał, który trzeba dokładnie zbadać.



■ **Pardubice Region Tourism**  
**regionálne centrum informacyjne**  
nám. Republiky 1, 530 02 Pardubice  
tel.: +420 466 768 390, +420 775 068 390  
e-mail: region@ipardubice.cz  
[www.ipardubice.cz](http://www.ipardubice.cz); [www.pardubice.eu](http://www.pardubice.eu)  
[www.visitpardubice.com](http://www.visitpardubice.com); [www.pardubicko.info](http://www.pardubicko.info)



Investice do vaší budoucnosti  
Spolufinancováno Evropskou unií  
z Evropského fondu pro regionální rozvoj

# Przyjdźcie się Państwo popatrzeć tam, gdzie jeszcze Państwo nie byli

Wyjmicie Państwo z szafy krótkie rękawy i szorty, wiosna jest tutaj... A z nią także bogata oferta Województwa Pardubickiego, jak aktywnie spędzić wolny czas.

## Na rowerze

Województwo Pardubickie jest bardzo wyszukiwanym regionem dla turystów-kolarzy. Jest to spowodowane nieustannie poszerzaną siecią ścieżek rowerowych. Mogą Państwo sobie wybrać z bogatej oferty tras od wymagających górskich masywów aż po wypoczynkowe przejażdżki po równinach. Jest całkowicie nieważne, jeśli są Państwo aktywnymi turystami rowerowymi albo wczasowiczami, którzy delectują się piękną okolicą z siodła rowerowego. Aktualny przegląd wszystkich ścieżek rowerowych znajdują Państwo na oficjalnym portalu turystycznym Województwa pardubickiego [www.vychodnicechy.info](http://www.vychodnicechy.info).

## Na łyżwy

W województwie funkcjonuje także kilka ścieżek rowerowych, które są obficie wykorzystywane przez in-line łyżwiarzy. Bardzo wys-

zukiwaną i wykorzystywaną jest ścieżka rowerowa Ujście nad Orlicą (Ústí nad Orlicí) – Letohrad, lub ścieżka rowerowa Pardubice – Raby (Ráby). Kompletnie informacje o sieci ścieżek rowerowych można znaleźć na [www.vychodnicechy.info](http://www.vychodnicechy.info).

## Jazda konna

Konie są we wschodnich Czechach niemalże wszędzie i jest to chyba spowodowane także tym, że region jest dla koni stworzony. Potwierdza to także fakt, że liczne miasta mają we swym znaku konia jako symbol odwagi i siły. Nie jest przypadkiem, że najstarsza stadnina w Republice Czeskiej jest w Kladrubech nad Łabą (Kladruby nad Labem), najtrudniejszą gonitwą na kontynencie jest Wielka Pardubicka (Velká pardubická) steeplechase i że muzeum koni znajduje się właśnie w Slatiňanech. I już wogóle nie jest przypadkiem, że właśnie we wschodnich Czechach ścieżki konne przeżywają wielki boom. Oznakowane szlaki

jeździeckie (biały kwadrat z niebieskim, czerwonym albo żółtym kołem w środku) się w Czechach Wschodnich rozciągają w długości niemalże 600 km. Przez region przechodzi tzw. główny szlak jeździecki, który rozpoczyna się w Wiedniu, przechodzi przez Czechy Południowe do Czech Wschodnich ze skrzyżowaniem jeździeckim na ranczu LL Kovářov. Miejscowe szlaki jeździeckie i okręgi krzyżujące Chrudimsko i Pardubicko, nowe trasy dla miłośników turystyki jeździeckiej powstają na przykład w Górach Orlickich, na Podzvičinsku albo w Górach Żelaznych (Železné hory). Stopniowo powstają stacje, w których mogą przespać Państwo i Państwa koń, a nawet wypożyczalnie, w których można wynająć konia na wędrowanie po krainie. Ludzie w taki sposób mogą spędzić w siodle konia nawet kilka dni i zapoznać się z nowymi miejscami.

## Kąpanie

W regionie znajduje się dużo miejsc nadających się do kompania, począwszy od znanych zapór Pastwiny, Secz, przez letnie lub kryte baseny z toboganami i innymi atrakcjami w miastach aż po zatopione kopalnie piasku dla fanów kultury przez kąpielówki nieobarczonego ciała ludzkiego lub dla tych którzy szukają samotne spokojne miejsce.





### Turystyka

Województwo Pardubickie oferuje gęstą i jakościową sieć oznakowanych tras turystycznych. Te nawiązują na ścieżkę dydaktyczną zapoznającą odwiedzających z najbardziej ciekawymi miejscami danego obszaru i wzbogacające wiedzę o środowisku, w którym żyjemy. Pięknem krainy mogą się Państwo delektować także z wyżej położonych miejsc za pośrednictwem wierzby widokowych i wierzby miejskich. Uzyskają Państwo w ten sposób widok na przepiękną i różnorodną krainę od równin aż po wzgórza lub historyczne centa miast.

### Wellnes

Nie byłby to aktywny wypoczynek, gdyby Państwo swemu ciału po porządnej wyprawie nie podarowali masażu relaksacyjnego, kąpiel perłową, łaźnie parowe, saunę i inne zabiegi, które oferują nie tylko kurortowe i wellness hotele regionu wschodnio-czeskiego.

### Adrenalina

Dla tych z Państwa, którzy chcą zasmakować trochę adrenaliny, także się u nas z pewnością coś znajdzie. W województwie funkcjonuje kilka ośrodków linowych, które oferują niezwykle przeżycie. Mogą Państwo wypróbować różne przeszkody i stacje, które łączy jedno – nietradycyjne wyzwanie. Podczas ich pokonywania będą zadowoleni wszyscy – miłośnicy adrenaliny, zespoły robocze i rodziny z dziećmi. W województwie znajdują Państwo także kilka boisk na paintball, skateparki, strzelnice, boiska golfowe itp.

Rower, in-line łyżwy, jazda konna, golf, kajakarstwo, kąpiel, zabawa adrenalinowa albo tylko zwykła turystyka piesza. Wszystko to ma jeden wspólny mianownik – jest nim aktywny urlop. Jako balsam na duszę będą oddziaływały także odwiedziny któregoś z licznych zabytków historycznych,

których jest w województwie bardzo dużo. Wszystko to w kombinacji z piękną krainą i gościnnością miejscowych ludzi oferuje Państwu Województwo Pardubickie. Prosimy przyjechać i sprawdzić...



**CZECHY WSCHODNIE**

[www.czechy-wschodnie.info](http://www.czechy-wschodnie.info)



Regionální  
operační program  
NUTS II Severovýchod



Investice do vaší budoucnosti  
Spolufinancováno Evropskou unií  
z Evropského fondu pro regionální rozvoj

[www.openczechia.eu](http://www.openczechia.eu)

## Zabytki religijne w Chocni i w okolicy

Choceń jest malowniczym miasteczkiem z długoletnią historią.

Pierwsza pisemna wzmianka o Chocni pochodzi z roku 1227. Centrum miasta jest tworzone rynkiem z nowo-renesansowym ratuszem i słupem mariackim. Opodal stoi kościół barokowy św. Franciszka Serafińskiego z dzwonnica. Patronem kościoła jest Św.



Franciszek Serafiński, bardziej znany jako z Asyżu. Pierwsza wieś o założeniu kościoła pochodzi z roku 1602. Roku 1659 kościół został ogarnięty pożarem i do następnych pożarów doszło w następnych latach jeszcze cztery razy. Dopiero kiedy roku 1725 została po pożarze z kościółka tylko kamienna dzwonnica, zdecydowano się na budowę murowanego kościoła. Kościół jest jednonawowy z wyraźną poprzeczną nawą, uzupełnioną w kopułę. Z pośród rokokowego wyposażenia jest najbardziej widoczny ołtarzowy obraz, który przedstawia stygmaty Św. Franciszka.

W bezpośredniej okolicy Chocnia znajduje się gmina Hemže, w której jest Kościół Odpustowy Wniebowzięcie Panny Marii. Pierwsze historyczne wzmianki o kościele pochodzą z początku 14. stulecia. W latach 1679-1683 został zbudowany wspólny kościół. Miłosną sroszkę Panny Marii z dzieciątkiem podarował pierwotnemu kościołowi w roku 1662 hrabia Kurc. Szacunek wobec Panny Marii na Hemżich nasila się od połowy 17. stulecia..

Następnym ważnym zabytkiem w okolicy Chocnia jest Podkarpacki Kościółek w Dobříkove. Chodzi o sakralną budowę z okrągłaków, pierwot-



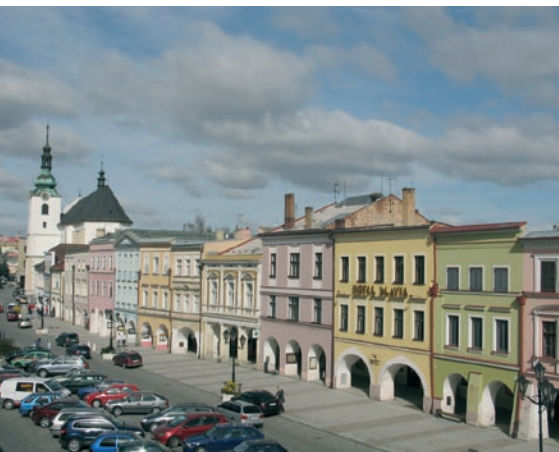
nie greckokatolicki kościółek Wszystkich Świętych z Podkarpackiej Rusi, w chwili obecnej jest zarządzany przez Kościół Husycki Braci Czeskich. Kościół został zbudowany w roku 1669 w Wielkiej Kopani na Podkarpackiej Rusi. Chodzi o drewniany budynek z okrągłaków należący do marmaroskiego typu gotyckich kościołów podkarpackich. Z pomysłem na przewóz drewnianego kościółka z Podkarpackiej Rusi przyszedł senator Václav Klofáč już pod koniec dwudziestych lat 20. stulecia. Uroczyste otwarcie odbyło się 6. czerwca 1931 z obecnością obywateli Dobříkova i dużej ilości zacnych gości.



■ **Centrum informacyjne miasta Choczeń**  
Tyršovo náměstí 301  
565 15 Choczeń  
tel./fax: +420 465 461 949  
e-mail: [ic@choczen-mesto.cz](mailto:ic@choczen-mesto.cz)

## Svitavy – nie tylko Oskar Schindler

Svitavy (miasto historyczne roku 1994) może się pochwalić kilkoma ciekawostkami. Rynek, który zachował sobie pierwotnie renesansowy – barokowy wygląd, jest wyszukiwaną atrakcją turystyczną, kościoły, cmentarz i wile przemysłowców dokreślają historię miasta związaną z przemysłem tekstylnym.



Przyjętą jest jednak tutejsze muzeum a w nim dwie stałe ekspozycje. Jedna jest poświęcona Oskarze Schindlerowi, urodzonemu w Svitavach, z którego czynem dzięki filmowi Stevena Spielberga zapoznał się w roku 1993 cały świat. Unikalna ekspozycja nazwana Szukanie Gwiazdy Dawida przypomina, że Svitavy są miastem kulturowym, w którym żyli obok siebie w zgodzie Niemcy, Czesi i Żydzi. Z tego środowiska pochodził także Oskar Schindler (1908–1974), które-

go osobowość naprawdę budzi kontrowersje – świętowiec, kobieciarz, szpieg i nazista z jednej strony i wybawca 1200 Żydów w okresie holocaustu z drugiej strony. Jako jedyny nazista może się szczycić tytułem Sprawiedliwy Pomiedzy Narodami. Ponad 30 paneli wystawowych pokazuje na około 200 oryginalnych fotografiach niewiarygodną historię uratowania ludzi, która odbyła się w polskim Krakowie i następnie w Brněnci, wsi położonej w pobliżu Svitav. Do jednej z tamtejszych fabryk się bowiem Schindler



zdecydował przewieźć więźniów żydowskich, z których imion została sporządzona słynna Lista Schindlera. Ekspozycja muzealna jest uzupełniona w projekcji filmów dokumentalnych, eksponaty z obozów koncentracyjnych, ghatt i muzeów.

Drugą stałą ekspozycją jest instalacja technika i jej historia. Muzeum posiada największą kolekcję tego rodzaju w RC i w chwili obecnej przechowuje na 190 pralek, pomiędzy którymi nie brakuje ulubionej marki Frania.

**Prosimy przyjechać, są Państwo serdecznie zaproszeni...**



■ **Centrum informacyjne miasta**  
náměstí Míru 48, 568 02 Svitavy  
tel.: +420 461 534 300  
e-mail: [info@svitavy.cz](mailto:info@svitavy.cz)  
[www: www.svitavy.cz/ic](http://www.svitavy.cz/ic)



# Uście nad Orlicą

Ujście nad Orlicą (Ústí nad Orlicí) jest byłym miastem powiatowym w regionie Podorlicka w uroczej dolinie u zbiegu rzek Cichej Orlicy (Tichá Orlice) i Trzebowki (Třebovka).



Leży 150 km na wschód od Pragi na wysokości 350 m n.p.m. Początki miasta sięgają drugiej połowy XIII wieku, kiedy za panowania Przemysła Otokara II zaczęła się rozrastać stara słowiańska osada „Oustí”. Jego piękne zabytkowe centrum z niemal regularnym kwadratowym rynkiem z podcieniami i typowymi starymi domami w 1991 roku zostało ogłoszone miejską strefą zabytkową.

Miasto i cały region oferuje wypoczynek rekreacyjny i aktywny oraz bogate zaplecze kulturalne. Znajdziemy tu mnóstwo obiektów sportowych i rozrywkowych, które swoimi usługami zadowolą nawet wymagających gości. Nowe, unikalne ścieżki rowerowe do jazdy na rowerze i łyżworolkach są ważną częścią tej bogatej oferty. Nowo zmodernizowane lub wybudowane obiekty kulturalne i sportowe dopełniają nowoczesny charakter całego miasta. Spośród wielu wymienimy secesyjną Willę Hernycha, Małą scenę czy też Teatr Roškota. Uprawianie sportu umożliwia uniwersalny areal z Parkiem wodnym i sporthotelem lub pole namiotowe ze stoczną w Cakli i kryty

basen pływacki. Na miłośników historii czekają interesujące zakątki zamków Lanšperk, Žampach, Potštejn lub Litice nad Orlicí, czy też Droga Krzyżowa prowadząca na Wzgórze Andrla (Andrlův chlum), gdzie znajdują też wieżę widokową ze schroniskiem turystycznym.

Miasto Ujście nad Orlicą obecnie utrzymuje stosunki partnerskie z pięcioma miastami europejskimi. Najdłużej współpracuje ze słowackim Popradem. Do wzajemnego poznawania się i wymiany doświadczeń dochodzi też z polską Bystrycą Kłodzką i niemieckim Ambergiem i Neukölln. Piątym miastem partnerskim jest Massa Martana we Włoszech.

## Centrum Informacyjne Miasta Ujście nad Orlicą

Sychrova 16  
562 24 Ústí nad Orlicí  
tel.: +420 465 514 111, 271  
e-mail: ic@muuo.cz  
[www.ustinadorlici.cz](http://www.ustinadorlici.cz)



## Na rowerze wokół Czeskiej Trzebowej

W okolicy Czeskiej Trzebowej (Česká Třebová) znajdują Państwo bogatą sieć oznakowanych ścieżek rowerowych i dróg rowerowych. Częścią nowo zbudowanej 40 km długiej sieci ścieżek rowerowych, które prowadzą przez dolinę Cichej Orlicy (Tichá Orlice) i Trzebowki (Třebovka), jest także ścieżka rowerowa Česká Třebová – Ústí nad Orlicí.

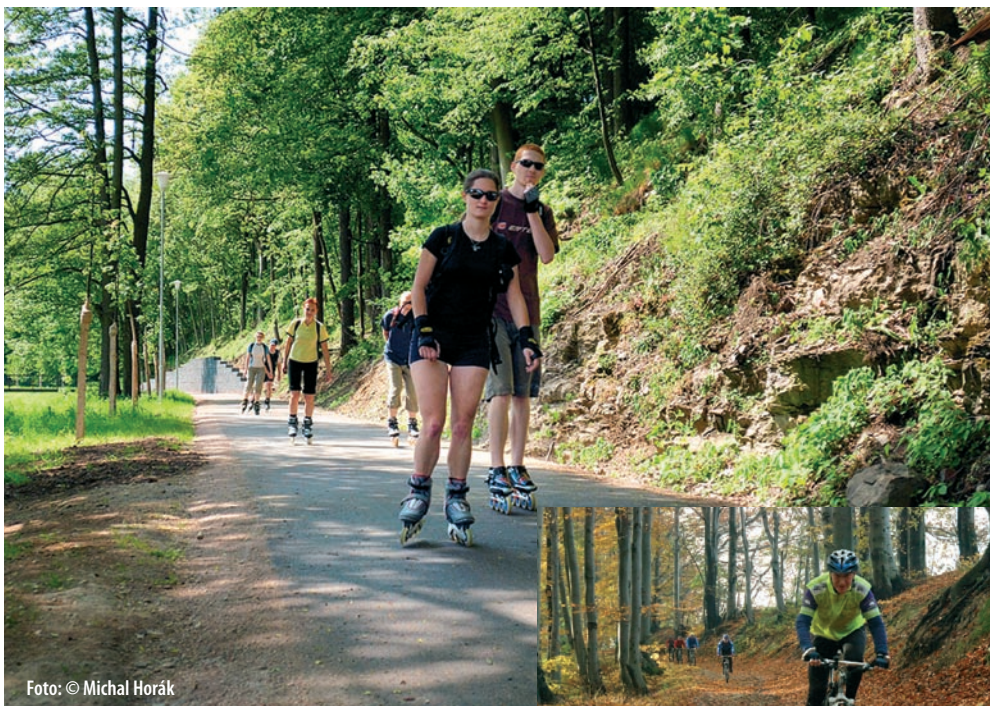


Foto: © Michal Horák

Ścieżka rowerowa ma długość 10 km i jest odpowiednia także dla in-line łyżwy. Szczegółowy opis trasy razem z miejscami wejścia, podestami i możliwością zakupu posiłku znajdują Państwo na [www.orlicko-trebovsko.cz](http://www.orlicko-trebovsko.cz).

### Ciekawostki na trasie:

Park linowy Peklák, tel. + 420 731 125 800,  
[www.peklak.cz](http://www.peklak.cz)

Wieża widokowa na Kopcu Kozłowskim (Kozlovský kopec), tel: +420 602 144 116

Miejsce odpustowe na Horach z restauracją wycieczkową, tel. +420 603 496 864

Basen kryty, tel.: +420 465 531 060,  
[www.bazen-trebova.cz](http://www.bazen-trebova.cz)

### Serwis rowerowy:

Cykloport Nerad Petr: Hýblova 66, Česká Třebová,  
tel: +420 465 534 743

Cykloservis Dostál Milan: Dr. E. Beneše 596,  
Česká Třebová, tel: +420 465 531 988



### Turystyczne centrum informacyjne

Staré náměstí 78  
560 02 Česká Třebová  
tel.: +420 465 500 211  
e-mail: [info@ceska-trebova.cz](mailto:info@ceska-trebova.cz)  
[www.ceska-trebova.cz](http://www.ceska-trebova.cz)



# Posledná poprava v Malej pevnosti Terezín

**Bolo by ľahké povedať, že išlo o popravu poslednú, ale jej rozmer sa zapísal do dejín väznice gestapa v Malej pevnosti čiernym písmom. Išlo o najväčšiu popravu v jej dejinách. Prebehla 2. mája 1945. Akt polozenia vencov na bývalom popraviske sa tohto roku koná 15. mája o 9. hodine.**

Bolo by ľahké povedať, že išlo o popravu poslednú, ale jej rozmer sa zapísal do dejín väznice gestapa v Malej pevnosti čiernym písmom. Išlo o najväčšiu popravu v jej dejinách. Prebehla 2. mája 1945. Akt polozenia vencov na bývalom popraviske sa tohto roku koná 15. mája o 9. hodine.

ných poznámkou XYZ. Boli to mená ľudí držaných na IV. dvore Malej pevnosti v cele č. 44 a určených na likvidáciu. Títo väzni sa mylne domnievali, že budú prepustení na slobodu rovnako ako tuberkulózní väzni o deň skôr. Salvy ozývajúce sa z popraviske prezradili, že idú na smrť. Velké šťastie v zmltku, ktorý nastal,

Absurdné na celom prípade je, že v rovnaký deň bol dobytý Berlín sovietskymi vojskami a porážka nacistov bola len otázkou dní. Len šesť dní pred príchodom Červenej armády do Terezína tu však na príkaz pražského gestapa prišlo o život 51 predovšetkým mladých ľudí, angažovaných prevažne v ľavicových odbojových organizáciách. Druhého mája prišli do Malej pevnosti dvaja úradníci pražského gestapa a na ich zozname bolo 70 mien označe-



mali tí z väzňov, ktorí nedopatrením nereagovali na vyvolávanie dozorcov a následne sa ukryli. Popravených bolo nakoniec 51 zo 70 väzňov. O život prišiel aj významný konfident gestapa Jaroslav Fiala, komunistický funkcionár, ktorý vydal tajnej polícii okolo 1 500 ľudí. V snahe zaistiť si koncom vojny alibi bol zatknutý a prevezený do Malej pevnosti, kde čakal na oslobodenie. Popravených tak bolo v skutočnosti 52, ale počítať Fialu k antifašistom popraveným 2. mája 1945 je možné len ťažko.

Poprava prebehla v súlade s plánom nacistov, známym ako „spálená zem“, ktorý zahŕňal ničenie dôležitých hodnôt, objektov a zariadení, vrátane evakuácie väzňov do oblastí vzdialenejších od frontu. Z rozhodnutia ríšskeho protektora Franka bol vypracovaný zoznam nebezpečných väzňov, opatrený poznámkou XYZ. Znamenalo to likvidáciu nepohodlných osôb bez súdu, na ktorý nacistom na jar 1945 už nezostával čas. Frank tak nesplnil Kaltenbrunnerov príkaz vydaný koncom apríla 1945 po návšteve Terezína a zakazujúci popravy neodsúdených väzňov.

Podrobnosti popravy 2. 5. 1945 sa zachovalo len málo. Vieme, že najmladší popravený mal 18 rokov a najstarší 57 rokov. Boli medzi nimi aj tri ženy. Telá boli spopolnené v krematóriu litoměřického koncentračného tábora. Popol obetí bol uložený na jeseň 1945 pod ústredným pylónom Národného cintorína pred Malou pevnosťou. Tri dni nato opustili Terezín dozorcovia aj strážna rota SS.

Zdroj: Památník Terezín, foto Luděk Sládek



Prevoz popola obetí poslednej popravy

# Szumperk

## Odwiedźcie w Szumperku (Šumperk)

- stałą ekspozycję Procesy czarownic w Domie Geschadera,
- wierzę ratuszową z widokiem
- zwiedzanie miasta z przewodnikiem (Gdzie żyły czarownice, Przechadzka z 13. do 21. stulecia a Narodziny małego Wiednia).



# Šumperk

## Navštivte v Šumperku

- stału expoziciu Čarodejnícke procesy v Geschaderovom dome
- radničnú vežu s rozhľadom
- prehľadkové okruhy mestom so sprievodcom (Kde žili čarodejnice, Prechádzka z 13 do 21. storočia a Zrodzenie malej Viedne)



### ■ Město Szumperk (město Šumperk)

nám. Míru 1  
787 93 Šumperk  
tel.: +420 583 388 610 (wieża i zwiedzanie miasta)  
tel.: +420 721 346 527 (ekspozycja)  
e-mail: pruvodce@musumperk.cz, expozice@musumperk.cz  
[www.sumperk.cz](http://www.sumperk.cz)



## Rozšantite sa

### v Chomutove



na vode



na zemi



vo vzduchu



[www.eChomutov.cz](http://www.eChomutov.cz)

tipy na výlet • videa • fotogaléria



# Jesioniki, najczystszy region RC

Jednym z najpiękniejszych zakątków Republiki Czeskiej jest pasmo górskie Jesioników, które w południowej części Polski tworzy granicę pomiędzy obu państwami.

Cały obszar Jesioników (Jeseníky) jest znany ze względu na najczystsze powietrze, które pomaga rozwiązywać problemy z drogami oddechowymi w licznych łaźniach, jakimi są np. Studienka Karola (Karlova Studánka), łaźnie Durze Losiny (Velké Losiny) albo łaźnie Priessnitz (Priessnitzovy lázně). łaźnie znajdują się na trasach ścieżek dydaktycznych nawiązujących także do dalszych ciekawych miejsc, na przykład do najwyższej góry Jesioników Pradziad (Praděd) (1491 m. n. m.), Dlouhé Stráně (elektrownia wodna pompowo-zbiornikowa o mocy 650 MW, górny zbiornik znajduje się na szczycie góry o jednakowej nazwie na wy-

sokości 1350 m – najwyżej położona zaporą w RC), miasto Bruntal (Bruntál), Rymarzów (Rýmařov), warownia Slovinec, Galeria Pradziada (Pradědova galerie) (rzeźbione jasełka z postaciami o naturalnych rozmiarach) i inne miejsca znajdujące się w czterech rezerwach przyrody i piętnastu obszarach będących pod ochroną.

W środku znajduje się nowo zbudowany hotelowy, kulturowy i sportowy kompleks Avalanche, który jest idealnym miejscem dla chwili aktywnego odpoczynku dla prywatnej i firmowej klienteli. Kompleks jakościowym sposobem łączy letnie lub zimowe wczasy,

kulturowe i społeczne akcje, programy akredytowane, szkolenia, posiedzenia organizacji państwowych, akcje dla dzieci (przede wszystkim obozy i dzień dziecka).

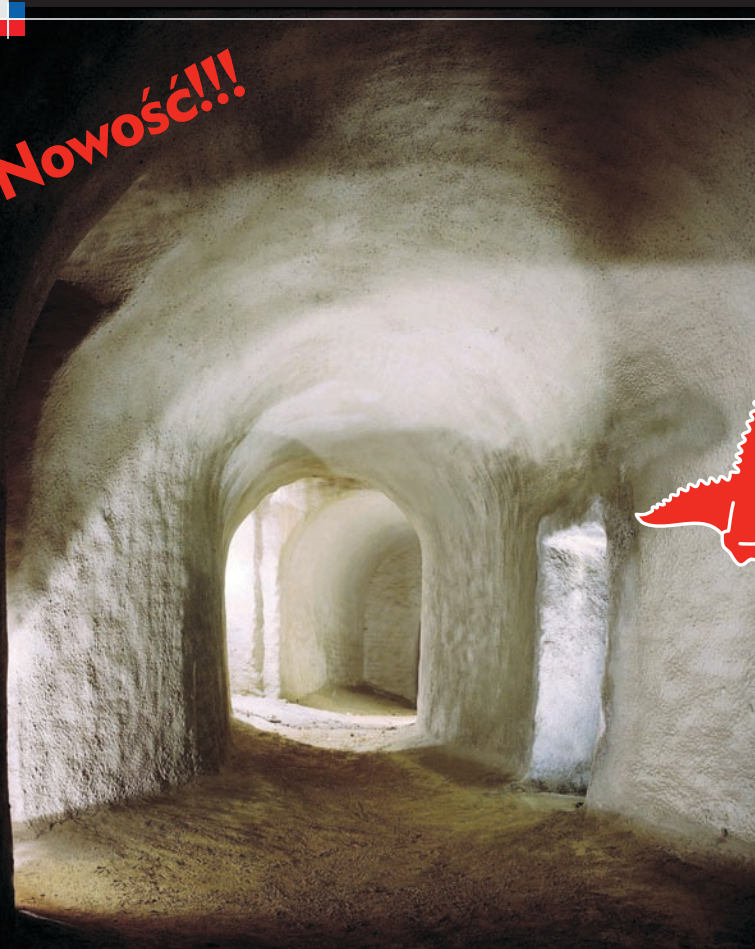
W zespole budynków znajdują Państwo jakościowe zakwaterowanie ze smaczną czeską kuchnią z dużą ilością specjalów. Posiedzieć mogą Państwo w restauracji, w zewnętrznym tarasie lub winnej piwniczce. Dla relaksacji jest tutaj sauna, masaże, solna jaskinia, bowling, minigolf, dwa boiska (tenis, siatkówka), wypożyczalnia rowerów (zimą nart i łyżw). W trakcie wizyty Republiki Czeskiej z przyjemnością będziemy Państwa gości.



■ tel.: +420 554 254 099  
e-mail: [recepce.avalanche@seznam.cz](mailto:recepce.avalanche@seznam.cz)  
[www.avalanche-hotel.cz](http://www.avalanche-hotel.cz)



Nowość!!!



Novinka!!!



## Otwieramy podziemne królestwo w mieście Brnie!

Nowy sezon turystyczny przynosi otwarcie dwóch atrakcji w mieście Brnie.

Goście będą mogli zwiedzić unikalne, zrestaurowane i wyposażone w ekspozycje piwnice Labiryntu pod rynkiem Targ kapuściany (Zelny trh) i piwnice niegdysiejszego średniowiecznego domu zwane Piwnica mincmistrzowska (Mincmistrovský sklep) w areale Nowego ratusza. Te tajemnicze i niezwykle miejsca podkreślają kilkusetletnią i jeszcze nie do końca zbadaną historię miasta i w nietradycyjny sposób pozwalają zajrzeć pod powierzchnię rynków i ulic. Również dzięki temu żyje i trwa genius loci tych miejsc pełnych historii.

### Labirynt pod rynkiem Targ kapuściany (Zelny trh)

Na dostępnej do zwiedzania trasie trzeba pokonać 212 schodów na głębokości 6–8 metrów pod powierzchnią rynku. Oprócz interesujących ekspozycji zwiedzających czeka spotkanie z kilkoma autentycznymi postaciami, które w tych miejscach działały.

### Piwnica mincmistrzowska na rynku Dominikańskim (Dominikánské náměstí)

Są to zabytkowe pomieszczenia piwniczne pod arealem Nowego ratusza na Rynku Dominikańskim, pierwotnie znajdujące się prawdopodobnie pod domem mincmistrza Bruna. Dostępna do zwiedzania ekspozycja przypomina dziś już niemal zapomniane rzemiosło bicia monet w Brnie i na Morawach.

## Otvárame podzemné kráľovstvo v meste Brno!

Nová turistická sezóna prináša sprístupnenie dvoch atrakcií v meste Brno.

Návštevníci budú mať možnosť prezrieť si unikátne, rekonštruované a expozíciami vybavené pivnice Labiryntu pod Zelným trhom a podpivničenie niekdajšieho stredovekého domu nazývané Mincmajstrovská pivnica v areáli Novej radnice. Tieto tajomné a neobvyklé miesta zdôrazňujú stáročnú a ešte nie príliš preskúmanú históriu mesta a jedinečným spôsobom dovoľujú nahliadnúť pod povrch námestia a ulíc. Aj vďaka tomu žije aj genius loci týchto históriou dýchajúcich miest.

### Labirynt pod Zelným trhom

Na sprístupnenej prehliadkovej trase je nutné prekonať 212 schodov, a to v hĺbke 6 – 8 metrov pod povrchom námestia. Okrem zaujímavých expozícií čaká návštevníkov stretnutie aj s niekoľkými historicky doloženými postavami, ktoré v týchto miestach pôsobili.

### Mincmajstrovská pivnica na Dominikánskom námestí

Ide o historické pivničné priestory pod areálom Novej radnice na Dominikánskom námestí, pôvodne sa nachádzajúce zrejme pod domom mincmajstra Bruna. Verejnosti prístupná expozícia pripomína dnes už takmer zabudnuté remeslo razby mincí v Brne a na Morave.

www.ticbrno.cz

Foto: Petr Baran, Petr Francán, Miloslav Bouška





# Jazda kráľov – Vlčnov 27.–29. 5.

Pestrofarebný sprievod chlapcov na koňoch akoby prichádzal z inej doby, taký vzdialený, nepochopiteľný, a predsa majúci svoje pevné miesto v kolorite Vlčnova. Pre tých, ktorí sa rozhodnú poslednú májovú nedeľu zavítať do Vlčnova na moravsko-slovenskom pohraničí, sa otvorí neobyčajný pohľad na mladých hrdých jazdcov vezúcich na koňoch so sebou tajomstvo mladého kráľa oblečeného v dievčenskom kroji.

Jazda kráľov tu má podobu obradnej obchádzky na koňoch s postavou kráľa oblečeného v ženskom obradnom kroji. Sprievádza ho družina chlapcov na ozdobených koňoch a dve pážatá (pobočníci) s tasenými šablami. Sprievod s kráľom obchádzal celú dedinu a chlapci kráľovskej družiny vyvolávali domácim krátke pochvalné aj trochu šteklivé veršované riekanky. Najčastejšie odmeňovali domácich jazdcov vajíčkami, ale neskôr aj peniazmi.

Pôvod letnicových svätodušných obchádzok je zahalený tajomstvom, rovnako ako postava kráľa, ktorý má v ústach ružu, aby po celý čas obchádzky nemohol prehovoriť. Vo Vlčnove totiž dodnes môžu ísť jazdu kráľov iba 18-roční chlapci, ktorí by odchádzali do vojenskej služby.

Za kráľa si volia chlapca vo veku 11–14 rokov, ktorý ich spája s obdobím ich detstva.

Nech je pôvodná úloha kráľa a jeho družiny akákoľvek, prinášajú posolstvo svojich otcov, dedov a pradedov o hrdosti na kraj, v ktorom vyrástli, na jeho kultúru a zvyky, ktoré pretrvali stáročia. Príďte sa pozrieť do Vlčnova, ktorý je pre malebnosť, krásu svojich krojov a množstvo zachovaných tradícií nazývaný perlou Slovácka.



## ■ Klub športu a kultúry Vlčnov

tel./fax: +420 572 675 130

e-mail: ksk@vlcnov.cz

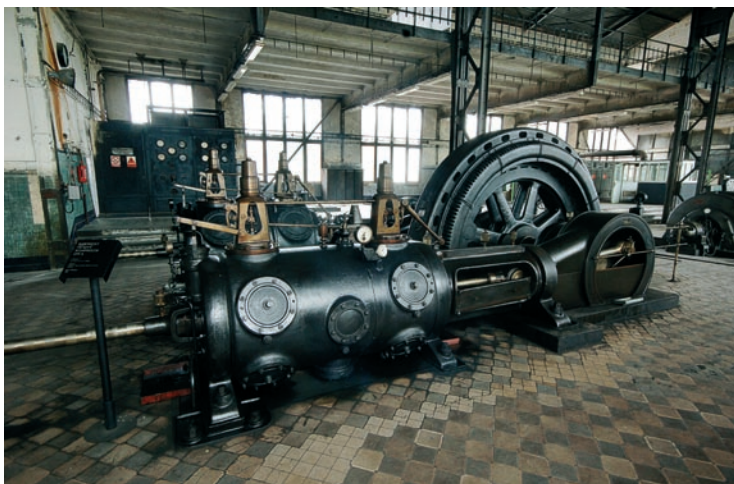
www.jizdakralu.vlcnov.cz

www.kskvlcnov.cz

**www.vlcnov.cz**



# Przyjedź do Ostrawy



Ostrawa (Ostrava), miasto na północnym wschodzie Republiki Czeskiej i metropolia Kraju Morawsko-śląskiego, oferuje gościom nie tylko unikalne zabytki techniki, ale równie zabawę i wiele możliwości wyżycia kulturalnego.

Z **wieży widokowej Nowego ratusza** jest wspinały widok całego miasta a od doświadczonych przewodników dowiesz się wielu ciekawych informacji. Jeżeli chcesz poznać więcej z przeszłości Ostrawy, odwiedź **Ostrawskie muzeum**. Ma siedzibę w starym ratuszu na placu Masarykovo náměstí, który należy do najstarszych budynków w mieście.

Ostrawa jest związana z górnictwem przeszłością. Wydobywanie węgla ukończono tu w 1994 roku. Od tego czasu część kopalń zanikła, z innych stały się interesujące muzea techniczne. Najpopularniejszy jest areal **Landek parku z ekspozycją muzeum górnictwa** u podnóża szczytu Landek. Zakres ekspozycji, areal sportowy i wypoczynkowy i przyległy Narodowy zabytek przyrody szczyt Landek z unikalnym znaleziskiem Landeckiej Wenus czyni z niego jedną z największych atrakcji turystycznych

nych miasta. Następnym klejnotem w skarbnicy zabytków technicznych miasta jest **Kopalnia Michał**, której niearanżowana ekspozycja ma formę „ostatniego dnia roboczego”. W żadnym wypadku nie wolno jednak zapomnieć o odwiedzeniu narodowego pomnika kultury **Dolny rejon Vítkovice**, nazywanego „ostrawskie Hradczany”. Dzięki swojej wyjątkowości został wpisany na listę Europejskiego dziedzictwa kulturalnego.

Również Ostrawa ma swój **zamek – Śląskoostrowski**. Rzadkością jest jego zapadnięcie się w wyniku szkód górniczych o niewiarygodnych 16 metrów! Od 2004 roku goście zaprasza nie tylko do zwiedzenia ekspozycji, ale jest również miejscem wielu interesujących imprez. Najbardziej znany jest festiwal muzyki wielu gatunków **Colours of Ostrava** (14.-17. 7. 2011). W centrum miasta goście mogą obejrzeć **świat miniatur Miniuni** z ponad trzy-

dziesiątymi modelami znanych budowli miast europejskich. Dzieci pocieszy **Bajkowa piwnica strazydeł** na terenach wystawowych Černá louka.

Jednym z najliczniej odwiedzanych miejsc jest **ostrawskie ZOO**. Jego ekspozycje wciąż rozrastają się. Czeka na nas na przykład nowe kontaktowe ZOO ze zwierzętami domowymi, ekspozycja dla niedźwiedzi i hulmanów lub nowo zmodernizowany pawilon hipopotamów. Miłośników techniki strażackiej zachwyci **Muzeum strażackie**. Chociaż niewielkie, prezentuje niemal wszystko, co jest związane z tym zawodem - od rozwoju strażactwa i techniki strażackiej aż po pokazy ratowania osób w wypadku drogowym. W starej warzelni **browaru Ostravar** znajduje się **Muzeum browarnictwa**. Chłubi się ono ponad sześćdziesięcioletnią ładą do rozlewania piwa, nie brakuje szeregu innych ciekawostek związanych z produkcją piwa. Na zakończenie zwiedzania z pewnością pocieszy degustacja tradycyjnego czeskiego napoju.

Współczesnym fenomenem miasta jest ulica **Stodolní**, centrum zabawy młodego i średniego pokolenia. Ponad sześćdziesiąt klubów wzbogaca swoim programem nocne życie miasta.

Wrażenia wszelkiego rodzaju oferują **Pakiety programowe miasta Ostrawy**. Jeżeli chcesz poznać Ostrawę w nietradycyjny sposób i przeżyć przy tym coś niecodziennego, pakiety wrażeń są dla Ciebie tym najlepszym. Możesz na przykład pojechać quadem, nauczyć się flamenco lub poznać skarby winoteki zamkowej.

Do zobaczenia w Ostrawie!

## OSTRAVA!!!



NAJWIĘKSZY KOMPLEKS SWOJEGO RODZAJU W CZECHACH,  
GDZIE ZNAJDZECIE WSZYSTKO POD JEDNYM DACHEM

[www.BabylonLiberec.cz](http://www.BabylonLiberec.cz)



*Wyjątkowa zabawa dla całej rodziny  
przez cały rok, bez względu na pogodę*

**WELLNESS • AQUAPARK • HOTEL \*\*\*\* • CASINO**

**iQPARK • LUNAPARK • BOWLING • XD THEATER**

CENTRUM BABYLON, a. s., Nitranská 1, 460 12 Liberec, CZ, GPS: 50°45'32" N, 15°03'08" E  
tel.: +420 485 249 202, +420 485 249 212, fax: +420 485 249 946, e-mail: [touristservice@centrumbabylon.cz](mailto:touristservice@centrumbabylon.cz)



# Republika Czeska zaskakująco inna



Republika Czeska

[www.czechtourism.com](http://www.czechtourism.com)