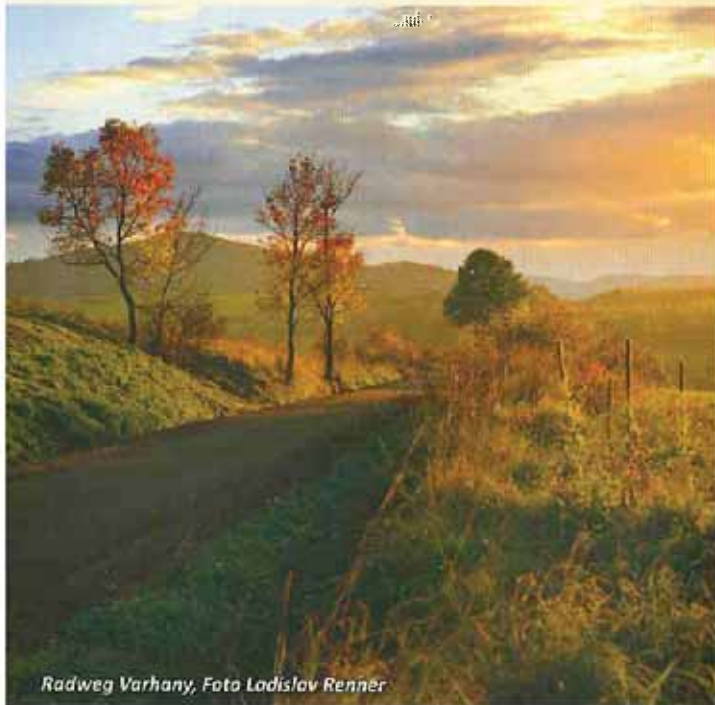


# TOURISTIK IN ČESKÁ LÍPA UND IN DER UMGEBUNG

Durch Česká Lípa führen  
die regionalen Radwege  
und Radstrecke:

## Varhany

Der Radweg Varhany gehört zu den beliebtesten Radwegen, die aus Česká Lípa führen. Er beginnt hinter Česká Lípa in Richtung nach Horní Libchava und führt zu dem ehemaligen Bahndamm. Er ist 17 km lang und endet am Gebäude des ehemaligen Bahnhofs in Kamenický Šenov. Von diesem Radweg ist es nur ein Stück zu dem touristisch oft besuchten Felsen Panská skála, der den Filmemachern bei den Filmaufnahmen des Märchens Pyšná princezna (Hochmütige Prinzessin) als Kulissen diente.



Radweg Varhany, Foto Ladislav Renner

# BURGEN, SCHLÖSSER UND BURGRUINEN

## Burg Bösig (Bezděz)

- ist ein bedeutsames Nationalkulturdenkmal. Sie wurde im 13. Jahrhundert von dem böhmischen König Ottokar II. Premysl gegründet. Angesichts dessen, dass sie in einer kurzen Zeit komplett aufgebaut wurde, ohne fortlaufende Anbauten, und auch in den späteren Jahrhunderten keine Eingriffe in ihre Gestalt gemacht wurden, stellt die Burg Bezděz ein authentisches Bild einer mittelalterlichen Burg dar.
- Die Burg ist entweder individuell oder mit einem Burgführer zu besichtigen. Die Besichtigung dauert etwa eine Stunde, inkl. des Aufstiegs in den 34 m hohen Großen Turm, wo man eine wunderschöne Panoramasicht der Landschaft hat.
- Zur Burg Bezděz kann man von Doksy (Hirschberg) auf dem rot markierten Wanderweg, s. g. Mácha's Weg – 7 km zu Fuß gehen, oder die Zug- oder Busverbindung in die Station Bezděz nutzen. Das Auto kann man in der Gemeinde Bezděz auf einem der gebührenpflichtigen Parkplätze abstellen. Unter der Burg führen auch Radfahrwege Nr. 25 und 3045. Der Aufstieg zur Burg ist jedoch nur für Fußgänger erlaubt.
- Öffnungszeiten:

IV.	Sa, So, Feiertage	10.00 – 16.30
V. – IX.	täglich außer Montag	09.00 – 16.30
X.	Sa, So, Feiertage	09.00 – 15.30
- 50°32'20,55"N, 14°43'11,6"E  
[www.hrad-bezdez.eu](http://www.hrad-bezdez.eu)



Bösig, Foto Zdeněk Nastoupil

# WASSERTOURISTIK IN DER REGION ČESKOLIPSKO

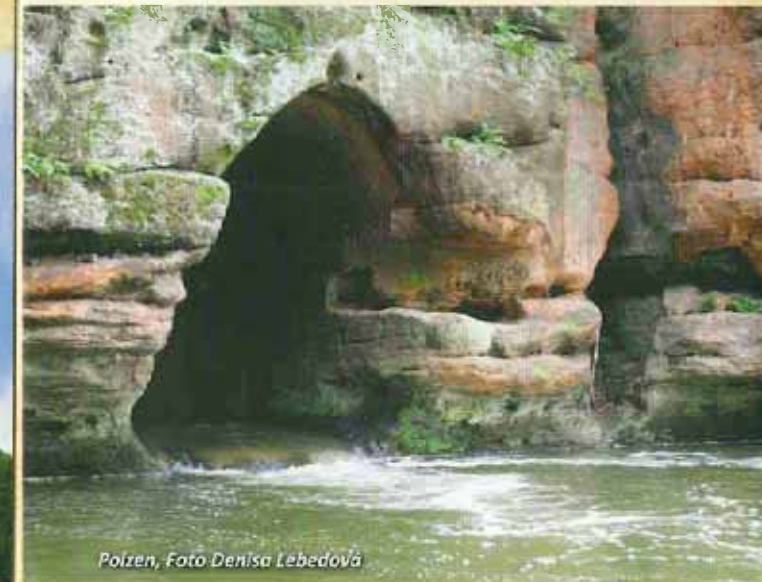
## Fluss Polzen (Ploučnice)

Das Quellgebiet Ploučnice befindet sich unter dem Berg Ještěd an der Grenze der Gemeinden Osečná und Janův Důl. Dieses Quellgebiet ist sehr untypisch. Der Fluss Ploučnice hat die Quelle nämlich in einem Tümpel mit kristallklarem Wasser und mit der Menge von quellendem Wasser zählt er zu den ergiebigsten europäischen Quellen.

Der Fluss Ploučnice windet sich durch eine unberührte Landschaft sowie durch die besiedelten Gebiete. Im Tal unweit von der Gemeinde Noviny pod Ralskem fließt der Fluss durch eine ca. 150 m lange Felsenschlucht, die hier am Ende des 17. Jahrhunderts künstlich durchgebrochen wurde. Diese Schlucht von Ploučnice, seinerzeit auch Pekelný jícen (Höllenschlucht), Hromová rána (Donnerschlag) oder Čertova díra (Teufels Loch) genannt, sollte als ein unterirdischer Wasserkanal für den ehemaligen Hammer dienen, der damals am Ort des heutigen kleinen Sees stand. Im Jahre 1997 wurde sie zum geschützten technischen Denkmal. Zurzeit gehört die Fahrt durch die Schlucht zur beliebten Wassersportattraktion.

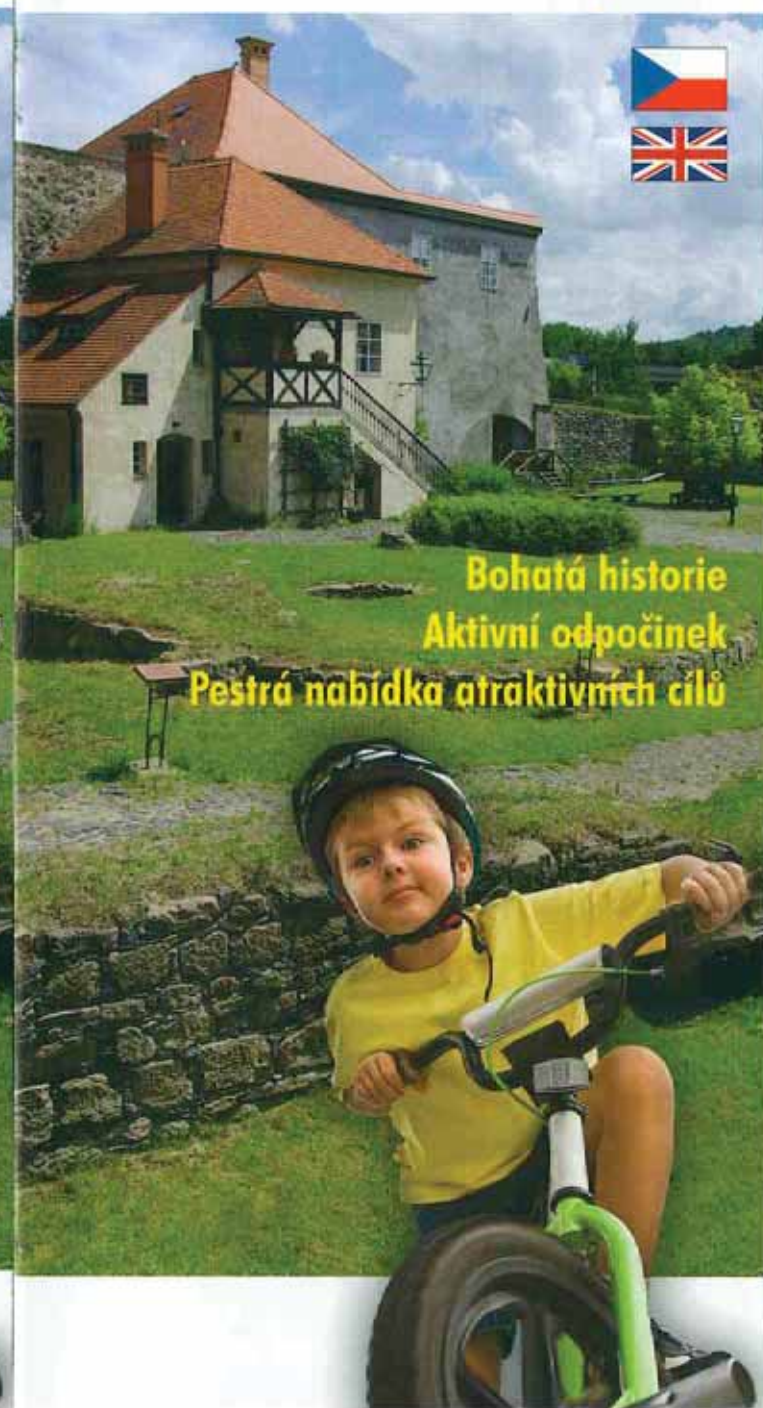
Im Bereich von Boreček bis zu Česká Lípa ist der Fluss nicht reguliert und bildet in der Landschaft wunderschöne natürliche Mäander. Der Ober- sowie Unterlauf sind eine europäisch bedeutsame Lokalität, wo eine Reihe von geschützten Pflanzen und Lebewesen vorkommt. Alljährlich findet in Česká Lípa an dem Fluss Ploučnice die beliebte Neckyáda (Trog-Olympiade) statt – eine lustige Flussbefahrung in den untraditionellen Wasserfahrzeugen.

Ploučnice ist 106 km lang und in Děčín mündet von rechts in die Elbe.



Polzen, Foto Denisa Lebedová







# WATERS OF ČESKÁ LÍPA REGION

## The Ploučnice River

The spring area of the Ploučnice River is situated under the hill of Ještěd on the boundary of villages of Osečná and Janův Důl. This spring area is very untypical, because the Ploučnice River has a spring in the large pool with crystal-clear water. As far as the quantity of rising water is concerned the Ploučnice River ranks among the hugest European springs.

The Ploučnice River meanders through the untouched landscape as well as the settled areas. In the valley nearby the village of Noviny pod Ralskem the river flows throughout about 150 m long rock gorge that was here artificially broken through at the end of the 17th century. This canyon of the Ploučnice River, nicknamed the Devil's Throat, the Thunderbolt or the Devil Hole, should have been an underground drive of the former iron-mill, which once stood in the place of the nowadays small lake. In 1997 it became the protected technical monument. Currently, the passage through the gorge is a favourite water sports attraction.

In the section from the village of Boreček to Česká Lípa the river is not regulated and creates in the landscape beautiful natural meanders. The upper and lower stream is a European important locality, where a great number of protected plants and animals occur.

A very popular "Neckýáda" – an amusing sailing the Ploučnice River on untraditional vessels – takes place in Česká Lípa every year.

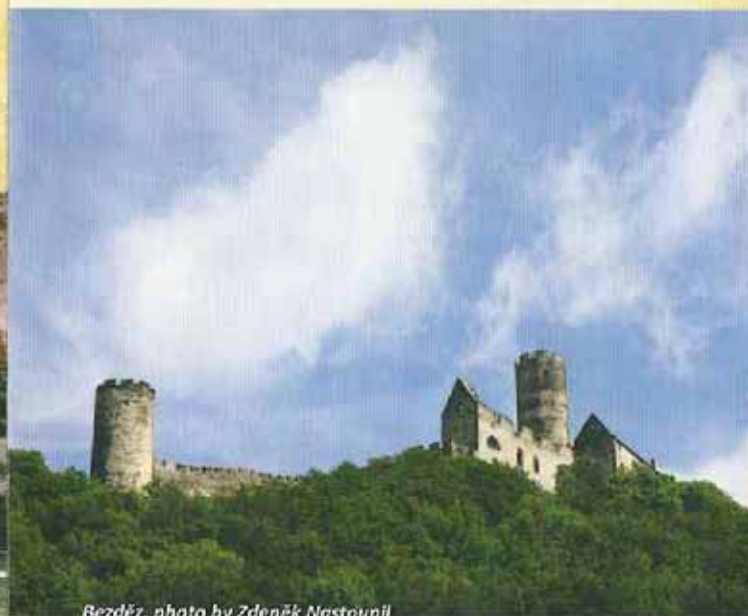
The Ploučnice River is 106 km long and in the town of Děčín it flows from the right into the Elbe River.

# CASTLES, CASTLE RUINS AND CHATEAUX

## Bezděz Castle

- is a significant national monument. It was founded in the 13th century by Czech King Přemysl Otakar II. Taking into account that the castle was built during the short time as a whole without consequent extensions and even the later centuries did not interfere into its appearance, the Bezděz Castle is an authentic representation of the Gothic medieval castle.
- The castle can be visited either individual or with a guide. The tour takes about one hour including ascending to the Grand Tower, 34 metres high. The Grand Tower offers fascinating panoramic views of distant surroundings.
- Bezděz Castle is accessible either by walking from the town of Doksy along the red sign so called the Mácha's way – 7 km or by using train or bus connection to the station of Bezděz. You can leave your car in the village of Bezděz in one of the public (paid) car parks. The cycle tracks No. 25 and No. 3045 lead below the Bezděz Castle. Rising to the castle is only for pedestrians.
- Opening times:

April	Sat, Sun, holidays	10.00 – 16.30
May - September	daily except Monday	09.00 – 16.30
October	Sat, Sun, holidays	09.00 – 15.30
- 50°32'20,55"N, 14°43'11,6"E



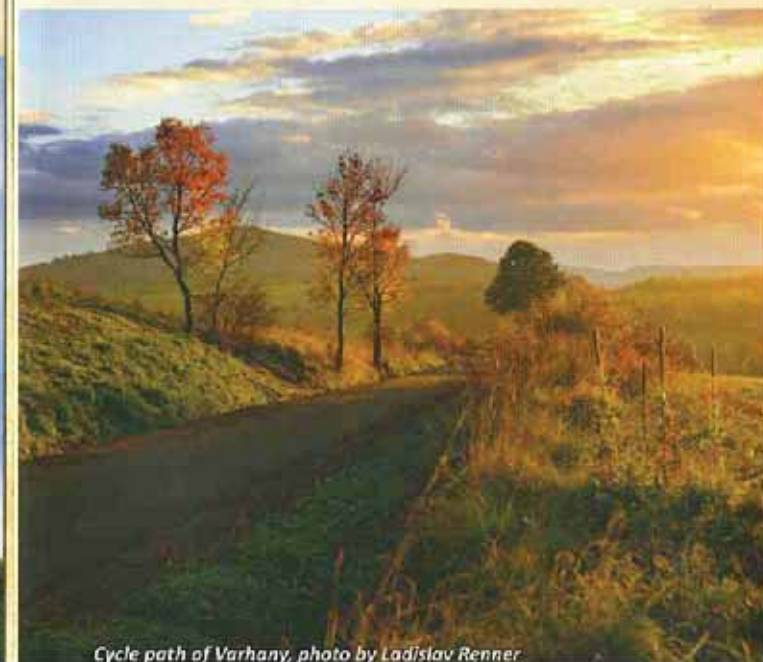
Bezděz, photo by Zdeněk Nastoupil

# TOURISM IN THE TOWN OF ČESKÁ LÍPA AND ITS SURROUNDINGS

The following regional cycle paths and cycle tracks pass through the town of Česká Lípa:

## Varhany (Organ)

The cycle path of Varhany (Organ) ranks among the most popular cycle paths leading from the town of Česká Lípa. It starts behind the town of Česká Lípa towards the village of Horní Libchava and leads along the former railway embankment. It is 17 km long and ends at the building of the former railway station in the town of Kamenický Šenov. Not far from this cycle path there is the best-known nature attraction Panská skála (Lord's Rock), well-attended by tourists, which once served as a place for shooting a film fairy tale called The Proud Princess.



Cycle path of Varhany, photo by Ladislav Renner



# HRADY, ZÁMKY A ZŘÍCENINY ČESKOLIPSKA

## Hrad Bezděz

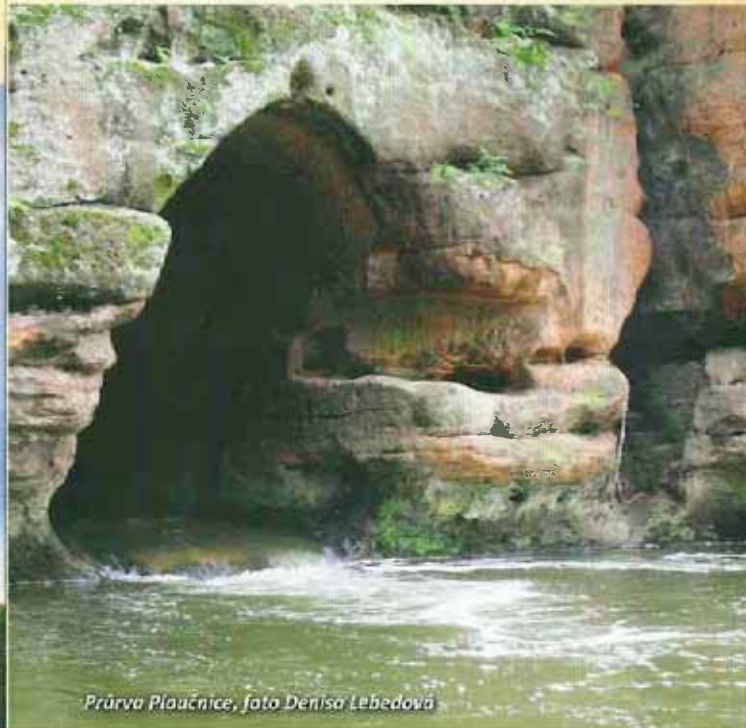
- je významnou národní kulturní památkou. Byl založen ve 13. století českým králem Přemyslem Otakarem II. Vzhledem k tomu, že byl postaven v krátké době celý, bez postupných přístaveb a ani pozdější staletí nezasáhla do jeho vzhledu, je Bezděz autentickým obrazem středověkého hradu.
- Hrad je možno si prohlédnout buď individuálně nebo s průvodcem. Prohlídka trvá asi jednu hodinu včetně výstupu na Velkou věž, která měří 34 metrů a odkud je nádherný panoramatický výhled do kraje.
- Na Bezděz je možno dojet pěšky z Doks po červené tzv. Máchově cestě – 7 km, nebo využít vlakové či autoбусové spojení do stanice Bezděz. Auto lze zaparkovat v obci Bezděz na jednom z placených parkovišť. Pod hradem Bezděz vede i cyklotrasa č. 25 a 3045. Výstup k hradu je pouze pro pěší.
- Otevírací doba:

IV.	so, ne, svátky	10.00 – 16.30
V. – IX.	denně mimo po	09.00 – 16.30
X.	so, ne, svátky	09.00 – 15.30
- 50°32'20,55"N, 14°43'11,6"E  
Více na [www.hrad-bezdez.eu](http://www.hrad-bezdez.eu)

# VODY ČESKOLIPSKA

## Ploučnice

Prameniště Ploučnice se nachází pod Ještědem na rozhraní obcí Osečná a Janův Důl. Toto prameniště je velmi netypické. Ploučnice má totiž pramen ve velké tůni s křišťálově čistou vodou a množstvím pramenící vody se řadí k nejvydatnějším evropským pramenům. Řeka Ploučnice se vine nedotčenou krajinou i osídlenými oblastmi. V údolí nedaleko obce Noviny pod Ralskem protéká řeka asi 150 m dlouhou skalní soutěskou, která zde byla uměle proražena koncem 17. století. Tato průrva Ploučnice, kdysi zvaná též Pekelný jícen, Hromová rána či Čertova díra, měla být podzemním náhonem bývalého hamru, který kdysi stával na místě dnešního jezírka. V roce 1997 se stala chráněnou technickou památkou. V současnosti je průjezd průrvou oblíbenou vodáckou atrakcí. V úseku od Borečku po Českou Lípou není řeka regulována a vytváří v krajině nádherné přirozené meandry. Horní i dolní tok je evropsky významnou lokalitou, kde se vyskytuje řada chráněných rostlin a živočichů. Každoročně se v České Lípě na Ploučnici pořádá oblíbená Neckyáda – zábavné sjíždění řeky na netradičních plavidlech. Ploučnice je dlouhá 106 km a v Děčíně se vlévá zprava do Labe.



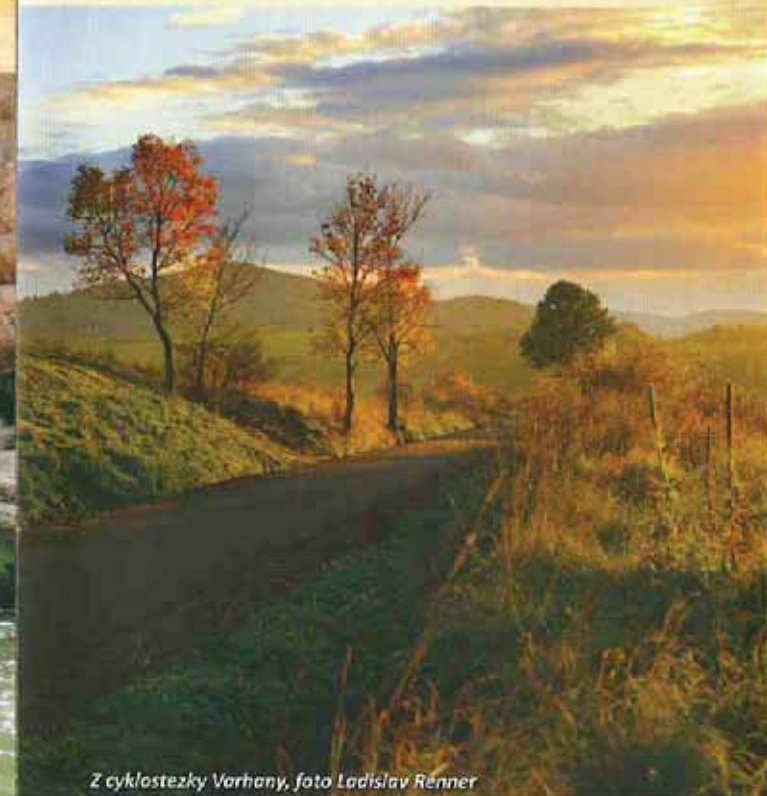
Průrva Ploučnice, foto Denisa Lebedová

# TURISTIKA V ČESKÉ LÍPĚ A OKOLÍ

Českou Lípou procházejí regionální cyklostezky a cyklotrasy:

## Varhany

Cyklostezka Varhany patří mezi nejoblíbenější cyklostezky vedoucí z České Lípy. Začíná na okraji města směrem na Horní Libčavu a vede po bývalém železničním náspu. Je dlouhá 17 km a končí u budovy bývalého vlakového nádraží v Kamenickém Šenově. Z této cyklostezky je to jen kousek k turisticky hojně navštěvované Panské skále, která posloužila filmařům při natáčení pohádky Pyšná princezna.



Z cyklostezky Varhany, foto Ladislav Renner



Hrad Bezděz, foto Zdeněk Nastaupil



## ČESKÁ LÍPA

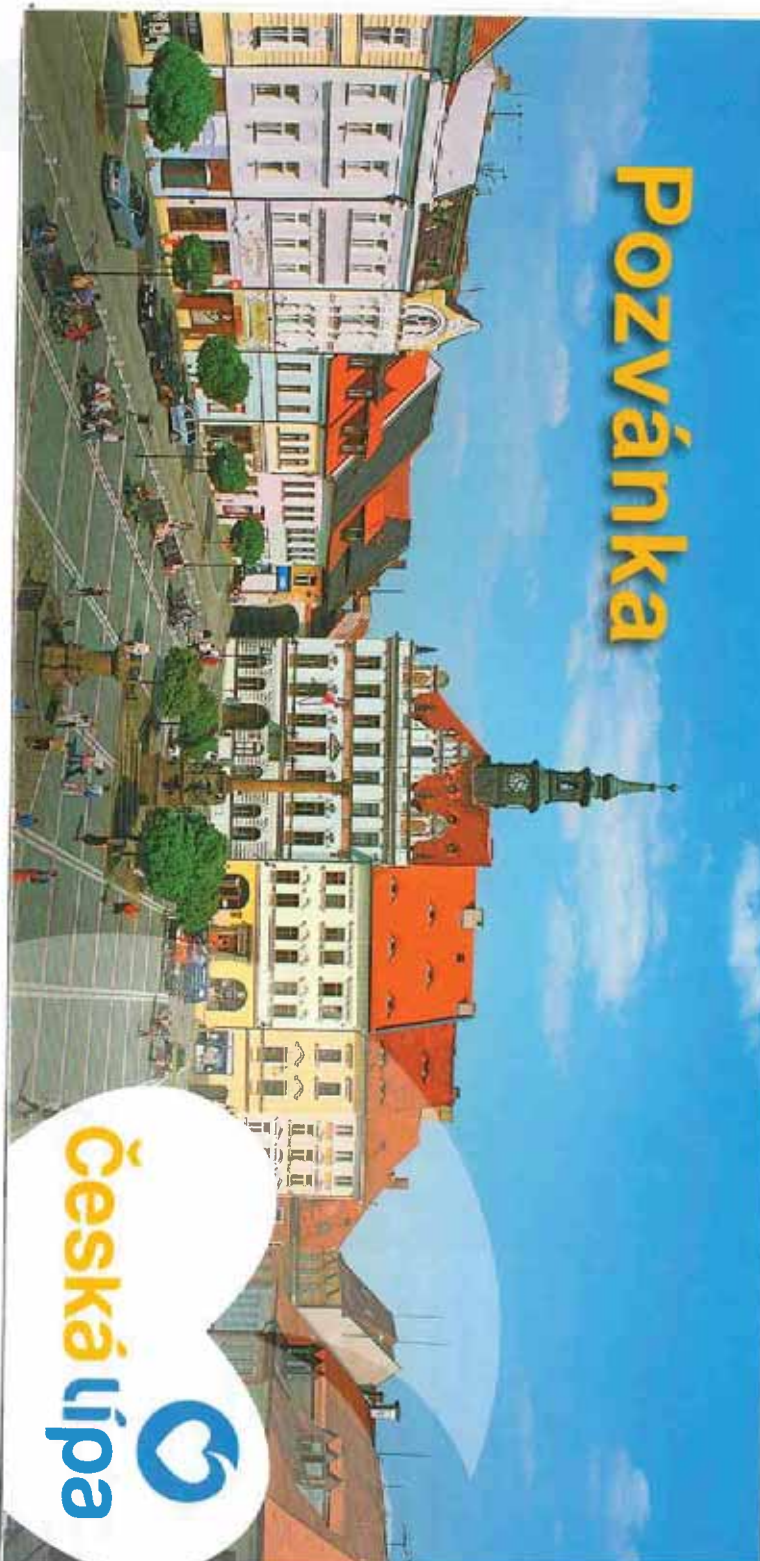
### - TURISTICKÁ TRASA PRO NEVIDOMÉ

Využijte nově vytvořeného informačního systému, který Vám umožní projít si historické centrum města a poznat jeho památky.

Na internetových stránkách města České Lípy [www.mucl.cz](http://www.mucl.cz) naleznete zvukový popis trasy, který Vám po stažení do mobilního telefonu usnadní orientaci po městě.

Součástí celého informačního systému jsou také zvukové majáčky umístěné na historických budovách, exteriérové hmatové plány a reliéfní publikace s vyobrazením několika českolipských pamětihodností, které jsou k zapůjčení v Městském informačním centru a v Centru textilního tisku.

Na trase můžete navštívit Vlastivědné muzeum a galerii a Centrum textilního tisku, kde jsou pro Vás připraveny exponáty k prohlídce.



# MĚSTSKÝ PARK v ČESKÉ LÍPĚ

Městský park byl založen roku 1875 v místech bývalé cihelny v Okrašlovacím spolku města, především pak iniciativou malíře a profesora Eduarda Steffena. Tehdy to bylo nevábně vyhlížející místo s páchnoucí louží místo rybníčku, jejíž výpary obtěžovaly kolemjdoucí. Díky postupným výkupům lesa a zahrad se rozloha parku zvětšovala. Koupil lomu s pozemkem na svahu Továryšského vršku v roce 1908 se rozloha parku zvětšila o více než 14 ha a dosáhla tak přibližně dnešních rozměrů. Dalším nezbytným krokem bylo zavezení Cihlařského rybníčku. K jeho zavezení byly použity trosky zničeného kostela sv. Petra a Pavla z dnešního Škroupova náměstí. Park byl koncipován jako anglický, s přilehlým lesoparkem. Hlavní promenádní trasa, od nástupních bodů z ulice Žižkovy a Havlíčkovy, tvořila ovál spojující spodní parkovou úpravu s lesoparkem v horní části prostoru. Na vyvýšenině v jižní části, přiléhající k Mikovcově ulici, byla zřízena v roce 1877 školka a zahradnictví s domkem hlídače parku. V parku také působí zahradník placený Okrašlovacím spolkem.



foto: Jan Čelkovský

V prostoru parku bylo od jeho vzniku lety postupně vysazeno několik vzácných dřevin, upraveno mnoho záhonků s květinovou výzdobou, vzniklo zde jezírko, hudební pavilon, vyzdřená studánka, veřejná saňkařská dráha a mnoho pomníků.

Po 100 letech od jeho založení prošel městský park v polovině 70. let 20. století velkou rekonstrukcí, během níž byl centrální prostor upraven bezúdržbovým vydlážděním a prostory mezi cestičkami zatravněny.

V současné době je v městském parku zastoupeno více než 70 druhů dřevin a jejich kultivarů, celkový počet stromů v parku je přes 700 ks. Z důvodu bezpečnosti návštěvníků parku dochází k průběžnému kácení stromů, zároveň jsou však stále vysazovány nové exempláře a jejich skupiny. Větší zastoupení mají listnaté dřeviny, např. lípa, jírovec, javor, jasan, topol, habr nebo dub.