

ROZHLEDNA VODÁRNA

Veřejně přístupná rozhledna s malým informačním centrem. Technická i architektonická památka, cenný doklad architektury 1. pol. 20. století.



Otevírací doba:

KVĚTEN–ZÁŘÍ

pondělí zavřeno
úterý–neděle 9–12 a 13–17 hod.

LISTOPAD–BŘEZEN

pondělí–čtvrtek zavřeno
pátek–neděle 10–16 hod.

ŘÍJEN A DUBEN

pondělí zavřeno
úterý–neděle 10–16 hod.



WWW
KOLINZIJE
CZ

MĚSTSKÉ INFORMAČNÍ CENTRUM KOLÍN

Na Hradbách 157, 280 02, Kolín 1
Telefon: +420 321 712 021
Mobil: +420 774 138 197
E-mail: mic@mukolin.cz
www.kolinzije.cz
Facebook: www.facebook.com/infocentrumkolin



TURISTICKÉ INFORMAČNÍ CENTRUM KOLÍN

Karlovo náměstí 8
280 02 Kolín 1
Telefon: +420 311 510 866
E-mail: tic@muzeumkolin.cz
www.tickolin.cz



Otevírací doba pro obě infocentra:

pondělí–pátek 9–17 hod.
sobota–neděle 10–17 hod.
Zavřeno: 24. 12., 25. 12., 31. 12., 1. 1., velikonoční pondělí

VĚŽ PRÁCHOVNA

Pozdně gotická věž, dominanta Zálabí, v roce 2006 byla vestavbou schodiště a moderního zastřešení upravena na vyhlídku.



Otevírací doba:

DUBEN–ŘÍJEN, denně 8–20 hod.
LISTOPAD–BŘEZEN, denně 9–17 hod.
Vstup je opatřen mincovníkem, vstupné 20 Kč, platba pouze mincemi.



Do osmi kolínských památek lze zakoupit zvýhodněnou společnou vstupenku.

Do vstupenky jsou zapojeny objekty Bartolomějského návrší i Regionálního muzea v Kolíně, synagoga a rozhledna Vodárna.

Společnou vstupenku zakoupíte v informačních centrech a na pokladnách památek.

MASKARON

Interaktivní hra v rozšířené realitě vás provede Bartolomějským návrším v Kolíně, kde objevíte zajímavosti z historie tohoto krásného koutu našeho města.

www.bartolomejskenavrsi.cz



Kolínské památky



Do osmi kolínských památek lze zakoupit zvýhodněnou společnou vstupenku

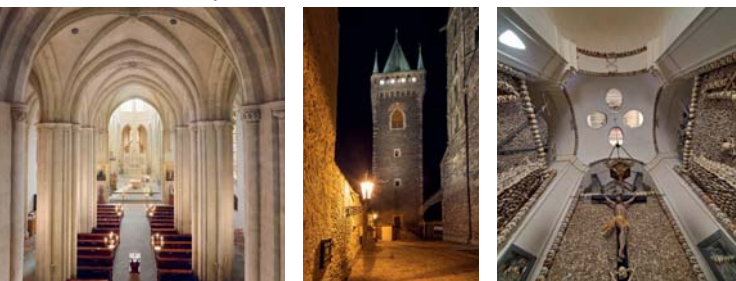
www.kolinzije.cz



BARTOLOMĚJSKÉ NÁVRŠÍ

Objevte poklad v srdci Kolína!

Unikátní areál rozprostírající se kolem chrámu sv. Bartoloměje.



Chrám sv. Bartoloměje a kostnice

Chrám je jednou z nejvýznamnějších památek gotického stavitelství ve střední Evropě. V rámci prohlídkového okruhu navštívíte i pozoruhodnou barokní kostnici.

Stará farní škola

Stará farní škola zaujme děti i dospělé moderní interaktivní expozicí věnovanou událostem z historie města a slavným osobnostem Kolína.

Zvonice

Pozdně gotická zvonice z počátku 16. století dnes nabízí vyhlídku na centrum města, lapidárium i expozici chrámového pokladu.

Zahrady na parkánu

Ojedinelý relaxační prostor v centru města. Odpočíte si od ruchu na zelených parkánech, v rozáriu nebo u bylinkové zahrádky.

UPOZORNĚNÍ:

Pro výjimky v otevírací době a omezení prohlídek sledujte www.bartolomejskenavr.si

Otevírací doba:

INTERIÉRY HISTORICKÝCH OBJEKTŮ

DUBEN-ŘÍJEN
úterý-pátek 9-17 hod.
sobota-neděle 10-17 hod.
polední přestávka 12-13 hod.

LISTOPAD-BŘEZEN
pátek 9-17 hod.
sobota-neděle 10-17 hod.
polední přestávka 12-13 hod.

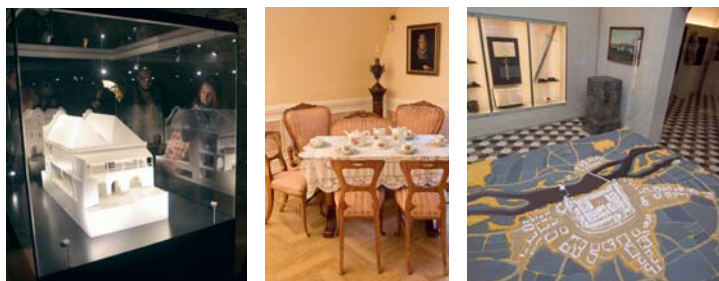


WWW
BARTOLOMEJSKENAVRSI
CZ

CZ

REGIONÁLNÍ MUZEUM V KOLÍNĚ

Muzejní expozice se nacházejí kromě Veigertovského domu na Karlově náměstí i ve dvou historicky cenných budovách v areálu chrámu sv. Bartoloměje.



Červinkový dům

Expozice:

Měšťanský dům
Královské město Kolín ve středověku
Hygiena a péče o tělo v průběhu staletí

Dvořákovo muzeum pravěku*

Výstavy s pravěkou tematikou

Veigertovský dům

Expozice:

Dějiny Veigertovského domu
Bitva u Kolína
Dějiny Kolína
Svět hmyzu

Aktuální výstavy naleznete na www.muzeumkolin.cz



Otevírací doba:

pondělí zavřeno
úterý-pátek 9-17 hod.
sobota-neděle 10-17 hod.
* polední přestávka 12-13 hod.



WWW
MUZEUMKOLIN
CZ

CZ

JERUZALÉM NA LABI

Unikátní soubor kolínských židovských památek – část ghetta se synagogou, dva židovské hřbitovy, kameny zmizelých (Stolpersteine), které tvoří ojedinělou stezku.



Synagoga a pracovna rabína Federa

jsou přístupné po celý rok skrze Městské informační centrum Kolín (Na Hradbách 157).

Starý a Nový židovský hřbitov

Přístup na židovské hřbitovy je možný po dohodě s Městským informačním centrem Kolín nebo Turistickým informačním centrem, návštěvníkům jsou zapůjčeny klíče oproti vratné záloze 100 Kč a to nejdéle hodinu před zavírací dobou infocenter.

Hřbitovy lze navštívit v provozní době infocentra MIMO SOBOTY A NĚKTERÉ ŽIDOVSKÉ SVÁTKY.



Otevírací doba:

pondělí-pátek 9-17 hod.
sobota-neděle 10-17 hod.
polední přestávka 12-12.30 hod.



WWW
JERUZALEMNALABI
CZ

CZ