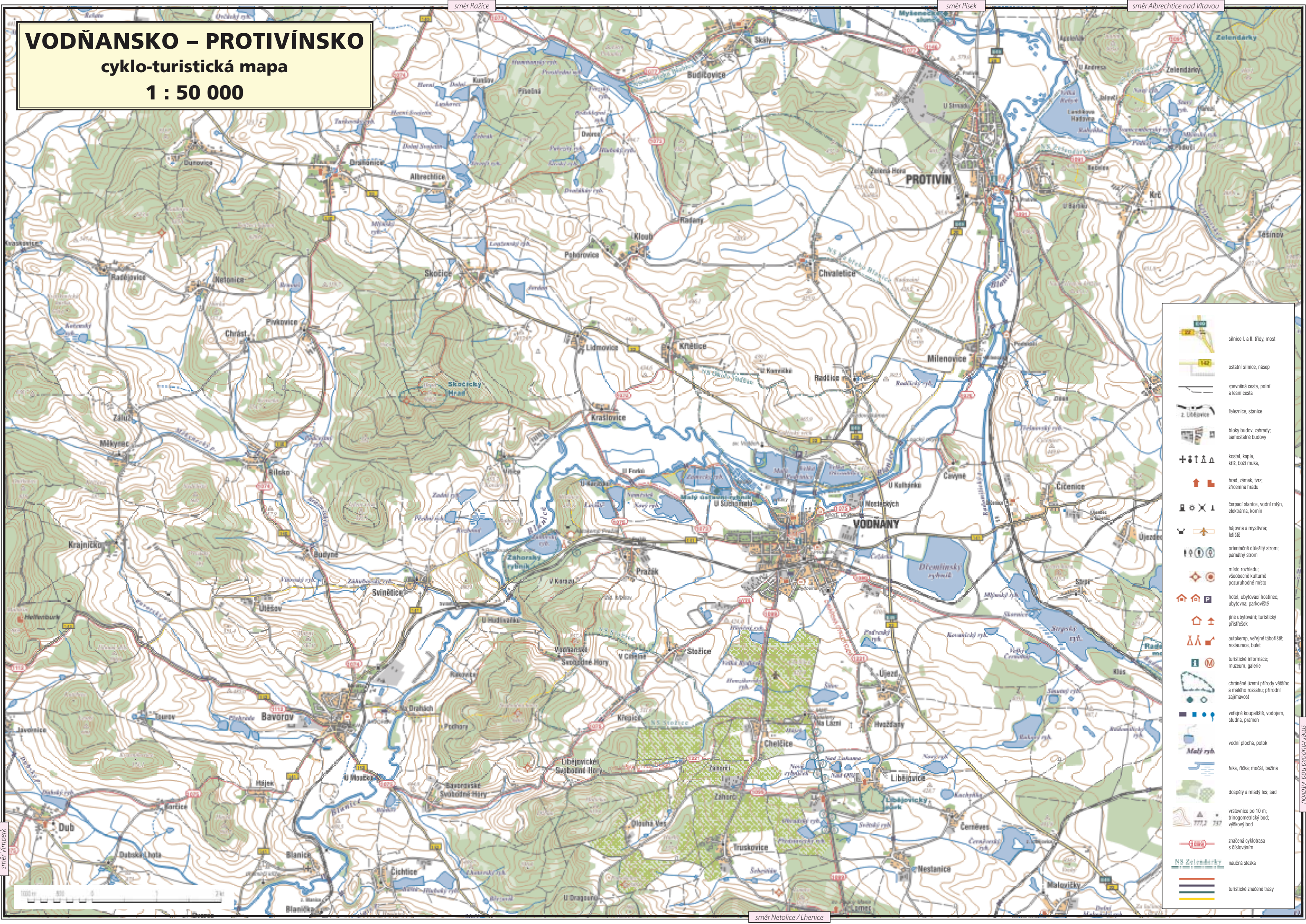




# VODŇANSKO – PROTIVÍNSKO

## cyklo-turistická mapa

### 1 : 50 000



- silnice I. a II. třídy, most
- ostatní silnice, násep
- zpevněná cesta, polní a lesní cesta
- ž. st. Libějovice
- bloky budov, zahrady, samostatné budovy
- kostel, kaple, křt., boží muka
- hrad, zámek, tvrz, zřícenina hradu
- čerpací stanice, vodní mlýn, elektrárna, komin
- hájovna a myslivna; letiště
- orientačně důležité stromy; památný strom
- místo rozhledu; všeobecné kulturní pozruhodné místo
- hotel, ubytovací hostinec; ubytovna, parkoviště
- jiné ubytování; turistický přístřešek
- autokemp, veřejné tábořiště, restaurace, bufet
- turistické informace; muzeum, galerie
- chráněné území přírody většího a menšího rozsahu; přírodní zajímavost
- veřejné koupaliště, vodojem, studna, pramen
- vodní plocha, potok
- Malý rybník
- řeka, říčka; močál, bažina
- dospělý a mladý les; sad
- vrstevnice po 10 m; trigonometrický bod, výškový bod
- značené cyklotrasy s číslováním
- naučná stezka
- turistické značené trasy

směr Ražice

směr Písek

směr Albrechtice nad Vltavou

směr Netolice / Lhenice

směr Vimperk

směr Hluboká nad Vltavou

