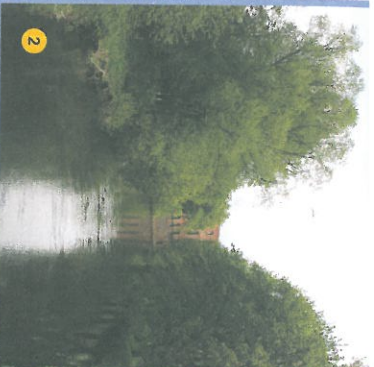


1



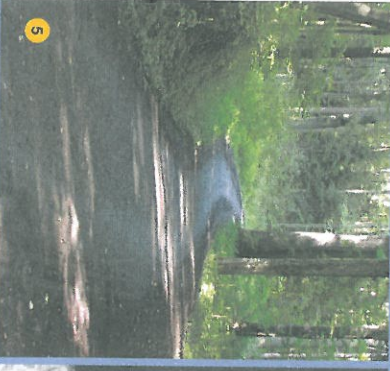
2



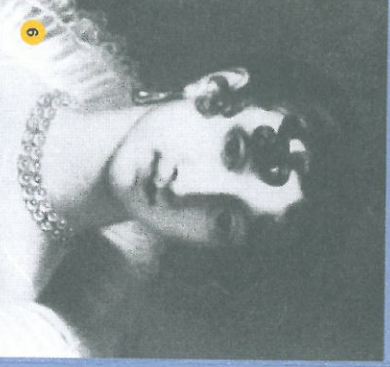
3



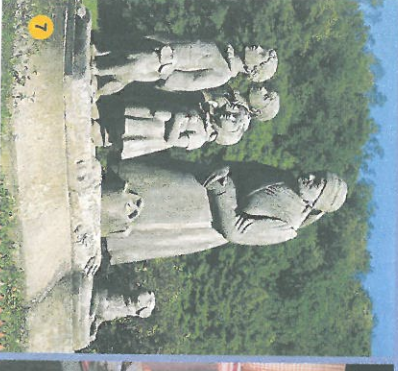
4



5



6



7



8



9

TAJENKA:

1    2    3    4    5

6    7    8    9    10    11    12    13    14    15    16    17    18

19    20    21    22    23    24    25    26    27

28    29    30    31    32    33    34    35    36

É

V

Začátek trasy: Regionální informační centrum Česká Skalice

Konec trasy: Ratibořice, Viktorčin splav

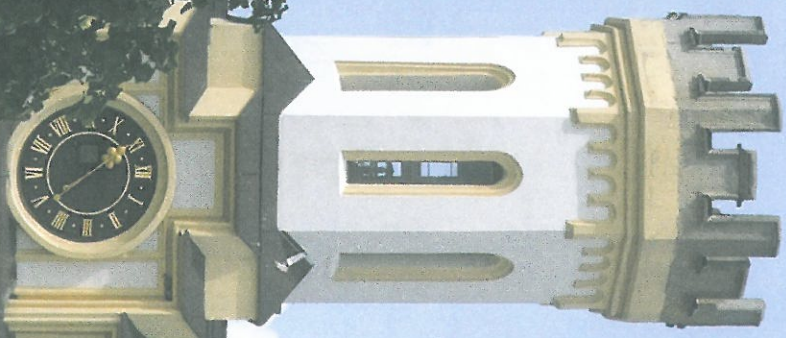
Délka trasy: 5,5 km (do Žernovka 8 km)

Tvorba letáku byla inspirována questingem, který v roce 1995 vyvinula neštátní nezisková organizace Vital Communities ve Vermontu v USA. Více na [www.questing.cz](http://www.questing.cz)



Vydalo: Centrum rozvoje Česká Skalice, o.p.s., s podporou města Česká Skalice a Královéhradeckého kraje. Mapový podklad: PROKART. Text: Radka Jansová. Grafická úprava: Vladimír Prachař. Foto: Milan Horák, Petr Tuček, Vladimír Prachař, archiv RIC. Tisk: Integraf, s.r.o. © 2015

**Poznejte  
Českou  
Skalici a okolí  
na trase  
s tajenkou**



Vážení návštěvníci,  
vítejte ve Skalici!  
Vezmu Vás na výlet malý,  
ať už jste či nejste z dříli.  
Ukážu Vám mnohá místa,  
která mi jsou velmi blízká.

Cestu svoji začni v čku,  
dojdi si tam pro mapičku.  
Odtud vlevo vydej se,  
na náměstí stojíš hned.  
V správný moment vlevo hled,  
kde má socha stojí ted.

1 JAKÝ TVAR MÁ KAŠNA, KTERÁ SE NACHÁZÍ NEDALEKO SOCHY, U NÍŽ STOJÍTE?

36	10	29	7	21	2				

Přejdi cestu, směřuj k rohu,  
svými radami Ti pomohu.  
A z náměstí směrem dolů,

uvidíš i starou školu.  
Ulice toto jméno má nese,  
rychle Tě dovede ke zdejším řece.

2 JAK SE ŘEKA JMENUJE?

									22

Dvě muzea, stará tvrz,  
projdí si vše skrz na skrz.  
Ve velkém sále psaly se dějiny,  
jméno své daly mu překrásné jiriny.

Zdejší bály zbožňovala  
každá holka,  
na jejich počest vznikla  
i jirinková polka.

3 KDO JE AUTOREM JIRINKOVÉ POLKY?

8	20	14							
4	15	25							

NÁPOVĚDA:

Tento hudební skladatel je rovněž spjat s naším městem -- jeho otec bydlel v domě čp. 8.

Vedle vidíš starý kostel,  
jenž významnou je památkou.  
Možná už to slyšíš postě,  
zde slavila jsem svatbu svou.  
Jdi však dále, pojď za mnou,

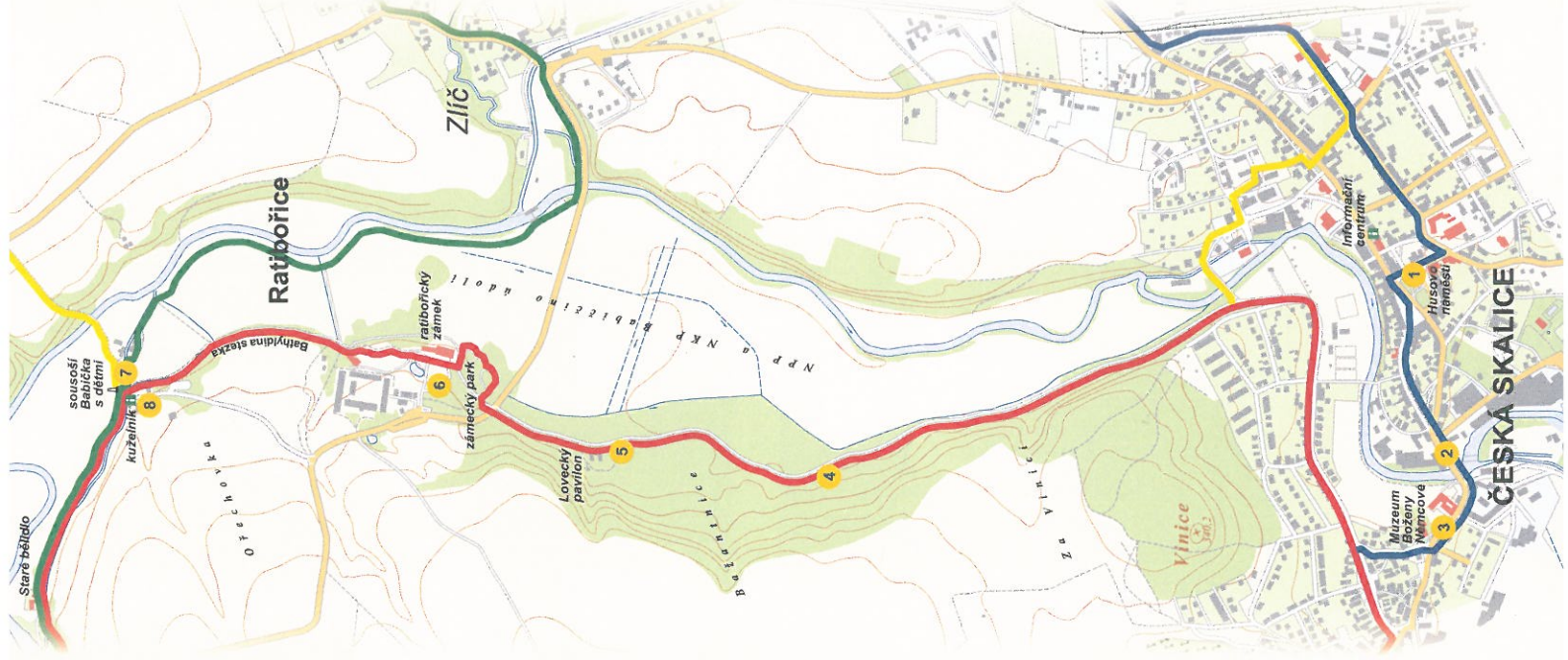
napoj se na červenou.  
Dovedu Tě k bažantnici,  
cestě známé ve Skalici.  
Cesta lesem, sem tam kámen,  
v její půlce přystři pramen.

4 JAK SE JMENUJE JEDEN Z PTÁKŮ, KTERÍ V LESÍCH BABIČČINA ÚDOLÍ POLETUJÍ VYSOKO V KORUNÁCH STROMŮ?

17	9	26							

NÁPOVĚDA:

Využijte informaci z naučného panelu u stánků.



Posilní se, žádný shon,  
nyní nás čeká lovecký pavilón.

5 JAKÁ JE BARVA FASÁDY PAVILONU?

28	33								

Pak obklopi Tě krásný park,  
z nějž přecházet Ti bude zrak.  
Než dostaneš se z něho ven,  
věz, že nedávno byl obnoven.

V jeho středu stojí zámek,  
kde paní kněžna bydlila.  
Však jsem ji tu s mou babičkou  
jednou též navštívila.

6 V KTERÉ ZEMI LEŽÍ ZAHÁNĚ, ODKUD POCHÁZELA KNĚŽNA KATEŘINA VILEMÍNA?

34	3	11							

Nyní se však, vyletlníku,  
již přemísti ke skleníku.  
Kousek odtud hnědé dveře  
a za nimi vlhký byt,  
který nám tu byl vyměřen,  
v němž musela jsem léta žít.  
Zanechme však toho spílnu,  
jdem, kde bude veseleji.

Kam? No přece k mlýnu!  
Vodní mlýn i blízký mandl,  
výnosný byl kdysi handl.  
Využij zdejších expozic,  
díky nimž se dozvíš víc.  
Pak bezpochyby  
přiláká Tě socha,  
již se tady každý kochá.

7 JAK SE JMENUJÍ PSI Z KNIHY BABIČKA, KTERÍ JSOU ROVNĚŽ SOUČÁSTI SOCHY?

32	12	19					A		24

Za mostčkem, bohu dík,  
byl opraven kuželník.

Cestou tam či cestou zpátky,  
zastav se tu na pohádky.

8 JAKÝM PŘÍVLASTKEM BÝVÁ OZNAČOVÁN OPRAVENÝ HISTORICKÝ KUŽELNÍK?

1	23	13	5	30					

Pak chaloupka známá z filmu,  
snad bys ale nevěřil mu.  
Je to pro mě pouhý sen,  
zde strávila jsem pár dní jen.

Máš-li ještě chuť a čas,  
neopomeň další z krás,  
jež toto místo nabízí.  
Pokračuj až do Žernova,  
kde tyčí se rozhledna nová.

Tady naše cesta končí,  
já se s Tebou tímto loučím.

Podívej se na můj kraj,  
snad i Ty v něm  
poznáš ráj.